

Identification

Nom INCI/CTFA :
Pinus pinaster (Turpentine) oil
Nom latin :
Pinus pinaster
N° CAS : 90082-75-0
N° EINECS : 290-166-2

Caractéristiques générales

Famille botanique : Abiétacées
Obtention du produit : Distillation à la vapeur d'eau de la résine
Molécules principales : α -Pinène, b-pinène, limonène
Allergènes : Limonène
Durée de conservation : Ne contient aucun conservateur, se conserve en l'état pendant 5 ans à l'abri de la lumière, de l'air et de la chaleur.

Caractéristiques du lot

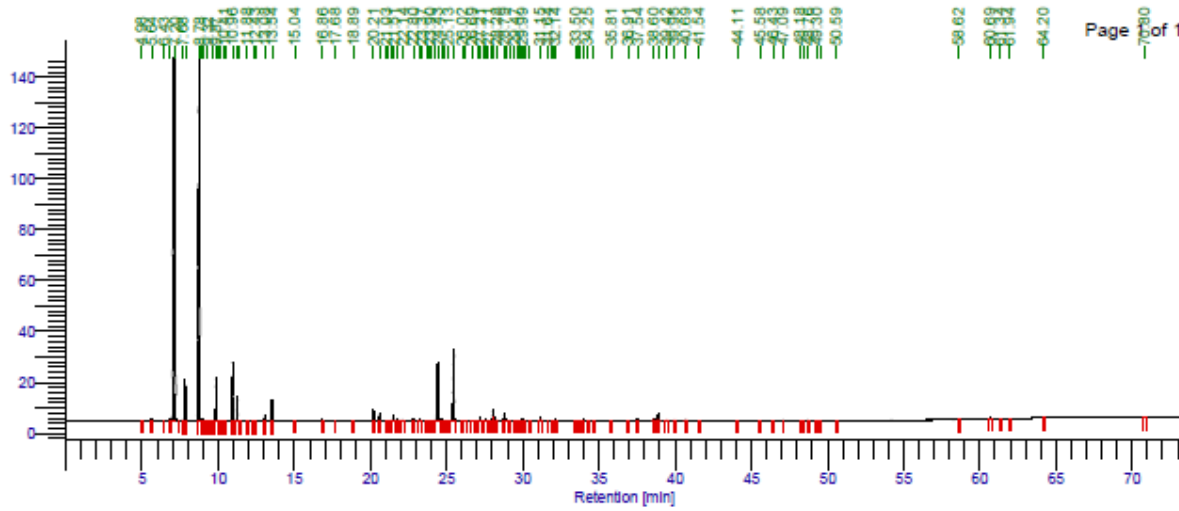
Origine : Portugal
Qualité : Biologique (certifiée par Ecocert SAS F32600)
Texture / Couleur / Odeur : Liquide mobile et limpide / incolore/ caractéristique
Indice de réfraction (20°C) : 1,471
Densité (20°C) : 0,868
Pouvoir rotatoire (20°C) : -27.8°

Conditions d'analyse chromatographique

Appareillage : GC avec double détection FID
Gaz vecteur : Hydrogène
Colonne polaire : Elite Vax (100% polyéthylèneglycol) 60 m /0,25 mm/0,25 μ m
Colonne apolaire : Elite 5 (5% diphényl 95% diméthylpolysiloxane) 60 m /0,25 mm/0,25 μ m

Profils chromatographiques He Térébenthine lot 703172

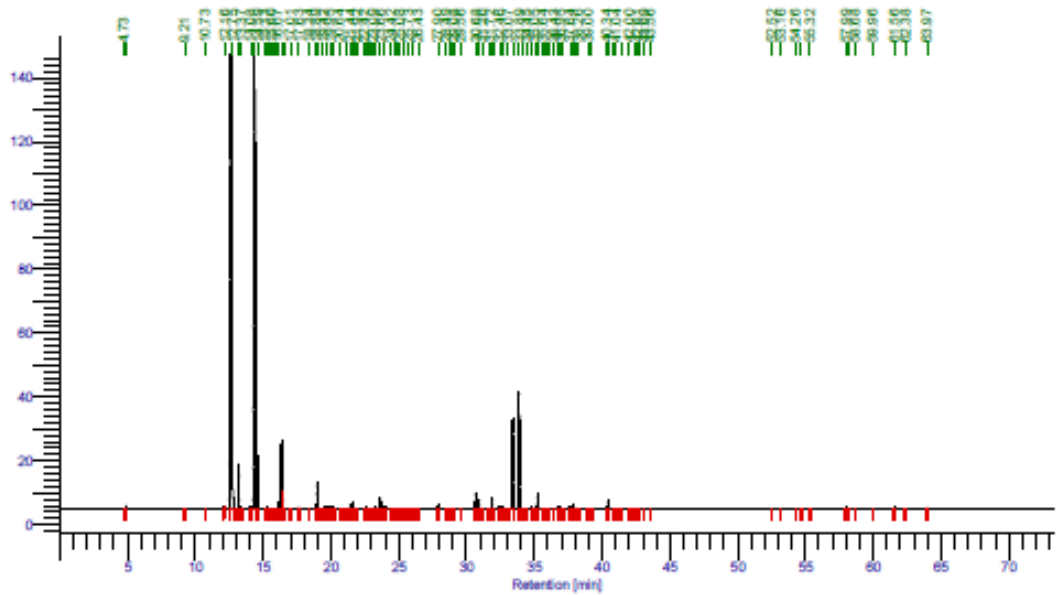
Profil polaire



Page 7 of 1

Pics ordre	Molécules Noms	Rétention [min]	Aires [uV*sec]	Aires [%]
4		6.845	2626.75	0.05
5	ALPHA PINENE	7.203	3758596.64	72.23
7	CAMPHENE	7.843	34783.85	0.67
8	BETA PINENE	8.785	941838.90	18.10
13	MYRCENE+DELTA 3 CARENE	9.868	40769.48	0.78
18	LIMONENE	10.958	81943.48	1.19
19		11.257	25541.19	0.49
24		13.075	5412.71	0.10
25	TERPINOLENE	13.542	22873.77	0.44
30		20.209	14879.89	0.29
31	ALPHA COPAENE	20.603	8869.81	0.17
35		21.513	7727.87	0.15
36		21.777	2634.48	0.05
45	LONGIFOLENE	24.426	95990.82	1.84
46		24.653	4733.06	0.09
49	TRANS BETA CARYOPHYLLENE	25.482	125356.90	2.41
54		27.212	4653.29	0.09
59	ALPHA CARYOPHYLLENE	28.054	15879.49	0.31
60		28.116	4279.44	0.08
62	ALPHA TERPINEOL	28.790	10404.66	0.20
72	DELTA CADINENE	31.151	4638.13	0.09
87	OXYDE DE CARYOPHYLLENE	38.903	9223.67	0.18
		430.265	5203658.27	100.00

Profil apolaire



Pics ordre	Molécules Noms	Rétention [min]	Aires [µV ² sec]	Aires [%]	Pics ordre	Molécules Noms	Rétention [min]	Aires [µV ² sec]	Aires [%]
6	ALPHA PINENE	12.754	3969222.61	72.03	60		27.899	3653.59	0.07
8	CAMPHENE	13.207	37225.68	0.68	66		30.682	14893.43	0.27
11	BETA PINENE	14.397	997492.46	18.15	67		30.923	9457.75	0.17
12	MYRCENE	14.589	43622.61	0.79	71	ALPHA COPAENE	31.901	11477.43	0.21
20		16.154	5820.79	0.11	77	LONGIFOLENE	33.417	100644.21	1.83
21	LIMONENE	16.373	68096.91	1.24	78	TRANS BETA CARYOPHYLLENE	33.891	134084.14	2.44
22		16.439	26142.28	0.48	83	ALPHA CARYOPHYLLENE	35.246	15876.94	0.29
26	TERPINOLENE	18.988	24752.06	0.45	94	DELTA CADINENE	37.847	4962.88	0.09
37		21.444	5384.29	0.10	99		40.336	2521.87	0.05
38		21.627	7093.55	0.13	100	OXYDE DE CARYOPHYLLENE	40.449	9680.07	0.18
50	ALPHA TERPINEOL	23.659	10088.41	0.18			556.197	5496817.26	100.00
51		23.976	4623.29	0.08					

Conclusion

Le présent lot est conforme.

Le 21/08/2017

Service Qualité

Laboratoires Phytonyms

15 rue Tiquetonne – 75002 Paris - FRANCE

tél : +33(0)4 90 95 47 12 - site : www.revelessence.com