

## Identification

**Nom INCI/CTFA**

Tanacetum annuum oil

**Nom latin**

*Tanacetum annuum*

**N° CAS :** /

**N° EINECS :** /

## Caractéristiques générales

**Famille botanique :** Asteracées

**Obtention du produit :** Distillation à la vapeur d'eau des fleurs de camomille bleue Biologique.

**Molécules principales :** Camphre,  $\beta$ -Pinène, chamazulène

**Allergènes :** Limonène, linalol

**Durée de conservation :** Ne contient aucun conservateur, se conserve en l'état pendant 5 ans à l'abri de la lumière, de l'air et de la chaleur.

## Caractéristiques du lot

**Origine :** France

**Qualité :** Biologique (certifiée par Ecocert SAS F32600)

**Texture / Couleur / Odeur :** Liquide / bleu foncé / caractéristique

**Indice de réfraction (20°C) :** 1,501

**Densité (20°C°) :** 0,899

## Conditions d'analyse chromatographique

Appareillage : GC avec double détection FID

Gaz vecteur : Hydrogène

Colonne polaire : Elite Vax (100% polyéthylèneglycol) 60 m /0,25 mm/0,25  $\mu$ m

Colonne apolaire : Elite 5 (5% diphényl 95% diméthylpolysiloxane) 60 m /0,25 mm/0,25  $\mu$ m

## Profils chromatographiques

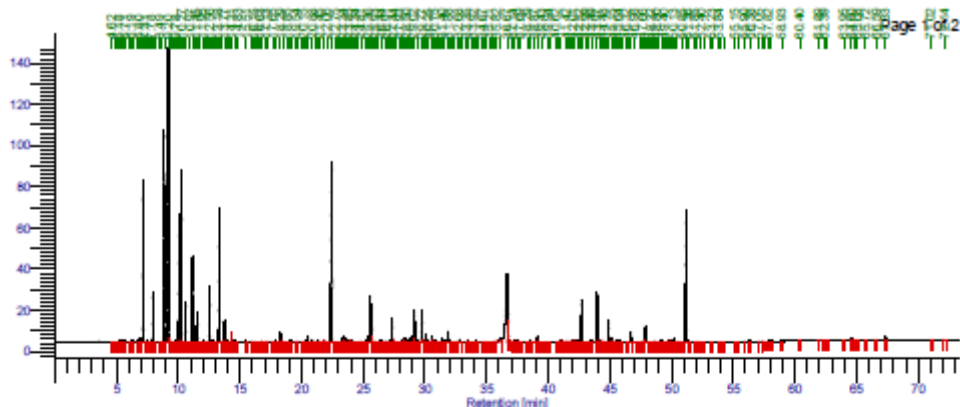
**Annexe n°1 :** résultats d'analyse sur colonne polaire

**Annexe n°2 :** résultats d'analyse sur colonne apolaire

## Profil chromatographique

Profil Polaire

lot 703272



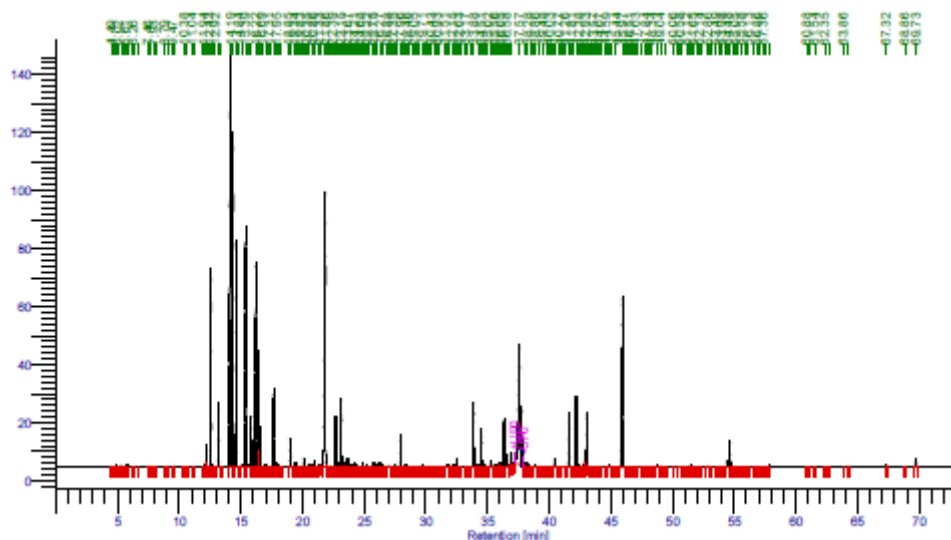
Pics ordre	Molécules Noms	Rétention [min]	Alres [µV*sec]	Alres [%]	Pics ordre	Molécules Noms	Rétention [min]	Alres [µV*sec]	Alres [%]
14		6.930	3530.08	0.07	197		42.165	2622.26	0.05
15	ALPHA PINENE+ALPHA THUYENE	7.163	212141.09	4.29	198		42.397	2962.22	0.06
20	CAMPHENE	7.961	61638.95	1.25	200	dihydrochamazulene isomère	42.704	82042.90	1.66
24	BETA PINENE	8.876	355764.35	7.19	204		43.485	2509.38	0.05
25	SABINENE	9.203	1152331.80	23.28	205	ALPHA BISABOLOL OXYDE B	43.972	124721.52	2.52
32	MYRCENE	10.095	236896.40	4.79	211	A BISABOLOL	44.912	35182.31	0.71
33	ALPHA PHELLANDRENE	10.270	274464.67	5.55	212		45.150	5658.78	0.11
36	ALPHA TERPINENE	10.614	47494.63	0.96	216		45.764	2860.66	0.06
38	LIMONENE	11.167	120806.22	2.44	222		46.706	19157.93	0.39
39	BETA PHELLANDRE	11.455	20873.67	0.42	226		47.770	6499.55	0.13
40	1,8 CINEOLE	11.573	37011.66	0.75	227	beta eudesmol	47.888	29048.06	0.59
47	GAMMA TERPINENE	12.661	77070.26	1.56	240		50.220	5445.56	0.11
52	PARA CYMENE	13.348	230914.75	4.67	244	CHAMAZULENE	51.186	330394.59	6.68
54	TERPINOLENE	13.768	29343.45	0.59	245		51.365	3334.20	0.07
73		18.287	14300.88	0.29	258		56.379	4416.35	0.09
83		20.416	2983.27	0.06	270		64.602	2893.33	0.06
84		20.529	9331.26	0.19	275		67.331	10333.85	0.21
89		21.769	2936.10	0.06					
92	CAMPHENE	22.459	497597.35	10.05					
97		23.341	6873.13	0.14					
98		23.437	8778.55	0.18					
99		23.619	7822.02	0.16					
101		23.850	2799.25	0.06					
102		23.897	3970.30	0.08					
103		24.109	3220.73	0.07					
110		25.363	8807.44	0.18					
111	TERPINEN-4-OL	25.577	77581.61	1.57					
112	BETA CARYOPHYLLENE	25.703	72132.34	1.46					
117		26.525	3565.37	0.07					
122		27.360	40493.75	0.82					
128		28.291	6882.45	0.14					
129		28.382	5745.90	0.12					
133		28.812	5605.91	0.11					
134		29.018	12690.97	0.26					
135		29.085	3541.09	0.07					
136	TRANS-B-FARNESENE	29.176	59174.68	1.20					
138	BORNEOL	29.772	58628.17	1.18					
141		30.102	11032.68	0.22					
142		30.250	5191.04	0.10					
143		30.572	8942.22	0.18					
145		30.830	2908.67	0.06					
148		31.395	5160.79	0.10					
149		31.487	3096.35	0.06					
151		31.882	23698.31	0.48					
157		32.830	4774.86	0.10					
172		36.124	11654.74	0.24					
173	3,6 DIHYDROCHAMAZULENE	36.671	366130.98	7.40					
174		36.778	37210.87	0.75					
176		37.271	3422.92	0.07					
177		37.513	4516.71	0.09					
183		39.123	10122.52	0.20					
191		41.037	2590.09	0.05					
196		42.009	3111.68	0.06					

Laboratoires Phytonlys

15 rue Tiquetonne – 75002 Paris - FRANCE

tél : +33(0)4 90 95 47 12 - site : [www.revelessence.com](http://www.revelessence.com)

## Profil Apolaire



Pics ordre	Molécules Noms	Rétention [min]	Aires [µV <sup>2</sup> sec]	Aires [%]	Pics ordre	Molécules Noms	Rétention [min]	Aires [µV <sup>2</sup> sec]	Aires [%]
30		12.157	2972.19	0.06	47	PARA CYMENE	16.217	242195.88	4.72
31	ALPHA THUYENE	12.220	21694.34	0.42	48	LIMONENE	16.410	126913.28	2.47
33	ALPHA PINENE	12.582	197900.67	3.86	49	beta phellandrene	16.471	19319.35	0.38
36	CAMPHENE	13.196	64783.47	1.26	50	CINEOLE	16.580	39244.70	0.76
38	SABINENE	14.186	1183537.99	23.07	55	GAMMA TERPINENE	17.667	80077.16	1.56
39	BETA PINENE	14.383	369046.26	7.19	56		17.951	3230.57	0.06
40	MYRCENE	14.635	247880.85	4.83	57		18.081	2603.62	0.05
42		15.088	3415.79	0.07	60	TERPINOLENE	19.004	44367.20	0.86
44	ALPHA PHELLANDRENE	15.389	286871.09	5.59	61		19.336	5684.14	0.11
46	ALPHA TERPINENE	15.853	49649.57	0.97	62		19.474	4938.56	0.10
					67		20.131	9465.91	0.18
					70		20.553	3573.40	0.07
					73		20.964	6356.86	0.12
					77	CAMPHRE	21.857	521371.75	10.16
					83	BORNEOL	22.693	65941.62	1.29
					84		22.853	4604.37	0.09
					85	TERPINEN-4-OL	23.147	80013.10	1.56
					87		23.352	4435.23	0.09
					89		23.675	9493.49	0.19
					92		24.055	2977.02	0.06
					93		24.213	5739.40	0.11
					99		24.888	4017.82	0.08
					103		25.745	4133.22	0.08
					104	PULEGONE	25.926	6208.69	0.12
					106		26.271	4688.73	0.09
					114	THYMOL	27.966	37683.92	0.73
					125		29.708	2973.00	0.06
					135		31.909	2831.58	0.06
					136		32.146	2540.03	0.05
					137		32.262	2767.93	0.05
					139		32.497	9714.61	0.19
					147	BETA CARYOPHYLLENE	33.876	77975.12	1.52
					149	TRANS-B-FARNESENE	34.514	41845.02	0.82
					153		35.249	6834.85	0.13
					159		35.961	5187.03	0.10
					160		36.051	5323.59	0.10
					162	D GERMACRENE	36.342	59314.66	1.16
					164		36.581	13758.60	0.27
					166	BICYCLOGERMACRENE	36.958	16119.97	0.31
					167	3,6 DIHYDROCHAMAZULENE	37.572	429114.44	8.36
					168		38.034	3698.12	0.07
					169		38.282	3964.35	0.08
					182		40.447	11390.62	0.22
					188		41.619	68503.78	1.34
					191	DIHYDROCHAMAZULENE ISOMERE	42.179	95188.43	1.86
					193		42.455	3026.63	0.06
					195		42.779	2901.30	0.06
					196		42.930	20779.49	0.40
					197	ALPHA BISABOLOL OXYDE B	43.057	65215.07	1.27
					209		44.857	4446.03	0.09
					212	CHAMAZULENE	45.965	345826.64	6.74
					225		48.763	3145.24	0.06
					241		52.857	3043.95	0.06
					249		54.405	7045.12	0.14
					251		54.646	33693.48	0.66
					273		67.324	3690.77	0.07
					275		69.733	12002.58	0.23
							1987.107	5130793.26	100.00

\*allergènes

## Conclusion

Le présent lot est conforme.

Laboratoires Phytonyms

15 rue Tiquetonne – 75002 Paris - FRANCE

tél : +33(0)4 90 95 47 12 - site : [www.revelessence.com](http://www.revelessence.com)

Le 10/11/2017,

Service Qualité

Laboratoires Phytonyms

15 rue Tiquetonne – 75002 Paris - FRANCE

tél : +33(0)4 90 95 47 12 - site : [www.revelessence.com](http://www.revelessence.com)