

Identification

Nom INCI/CTFA :
Cinnamomum camphora (Camphor tree) leaf oil
Nom latin :
Cinnamomum camphora
N° CAS : 92201-50-8
N° EINECS : 295-980-1

Caractéristiques générales

Famille botanique : Lauracées
Obtention du produit : Distillation à la vapeur d'eau des feuilles de camphrier
Molécules principales : Linalol
Allergènes : Limonène, linalol
Durée de conservation : Ne contient aucun conservateur, se conserve en l'état pendant 5 ans à l'abri de la lumière, de l'air et de la chaleur.

Caractéristiques du lot

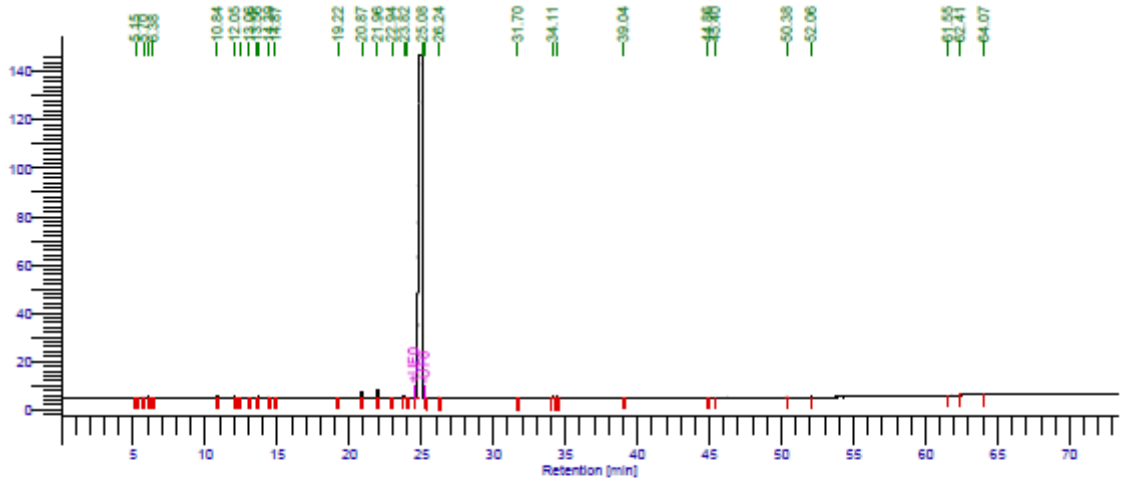
Origine : Chine
Qualité : Sauvage
Texture / Couleur / Odeur : Liquide et limpide / incolore/ caractéristique
Indice de réfraction (20°C) : 1,4622
Densité (20°C°) : 0,864

Conditions d'analyse chromatographique

Appareillage : GC avec double détection FID
Gaz vecteur : Hydrogène
Colonne polaire : Elite Vax (100% polyéthylèneglycol) 60 m /0,25 mm/0,25 µm
Colonne apolaire : Elite 5 (5% diphenyl 95% diméthylpolysiloxane) 60 m /0,25 mm/0,25 µm

Profils chromatographiques HE Camphrier feuille lot 704705

Profil polaire



Pics ordre	Molécules Noms	Rétention [min]	Aires [uV*sec]	Aires [%]
15	Trans OXYDE DE LINALOL	20.869	8698.83	0.21
16	CAMPBRE	21.964	14743.45	0.35
20	LINALOL	25.084	4150540.00	99.37
24		34.115	3080.25	0.07
		102.031	4177062.53	100.00

