

Identification

Nom INCI/CTFA :

Picea mariana (Black spruce) leaf oil

Nom latin :

Picea mariana

N° CAS : 91722-19-9

N° EINECS : 294-420-3

Caractéristiques générales

Famille botanique : Abietaceae

Obtention du produit : Distillation à la vapeur d'eau des aiguilles d'épinette noire

Molécules principales : Acétate de bornyle, camphène

Allergènes : Limonène, linalol, citronello

Durée de conservation : Ne contient aucun conservateur, se conserve en l'état à l'abri de la lumière, de l'air et de la chaleur conformément à la Date Limite d'Utilisation Optimale (DLUO). (5 ans à partir de la date de distillation).

Caractéristiques du lot

Origine : Canada

Qualité : Biologique (certifiée par Ecocert SAS F32600)

Texture / Couleur / Odeur : Liquide limpide / incolore/ caractéristique

Indice de réfraction (20°C) : 1,4707

Densité (20°C) : 0,896

Pouvoir rotatoire (20°C) : -23.3°

Conditions d'analyse chromatographique

Appareillage : GC avec double détection FID

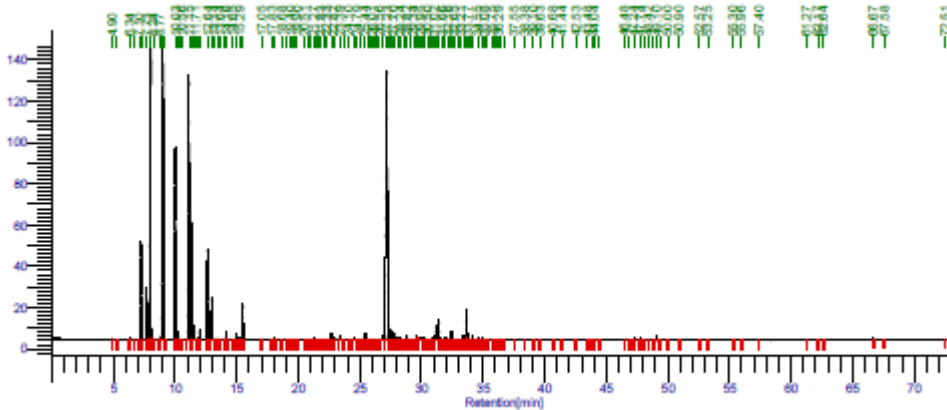
Gaz vecteur : Hydrogène

Colonne polaire : Elite Vax (100% polyéthylèneglycol) 60 m /0,25 mm/0,25 µm

Colonne apolaire : Elite 5 (5% diphényl 95% diméthylpolysiloxane) 60 m /0,25 mm/0,25 µm

Profils chromatographiques HE Épinette Noire lot : 800676

Profil polaire



Pics ordre	Molécules Noms	Rétention [min]	Aires [µV*sec]	Aires [%]	Pics ordre	Molécules Noms	Rétention [min]	Aires [µV*sec]	Aires [%]
6	SANTENE	7.251	132678.59	2.79	71	ACETATE DE BORNYLE	27.227	1027394.03	21.62
7	TRICYCLOLENE	7.732	80845.15	1.70	72		27.343	33130.68	0.70
8	ALPHA THUYENE+ALPHA PINENE	8.040	815681.53	17.17	73		27.520	21672.09	0.46
10		8.770	3817.90	0.08	74	B ELEMENE	27.703	15473.79	0.33
11	CAMPHENE	9.028	802849.85	16.90	75	TERPINENE-4-OL	27.852	12054.85	0.25
13	BETA PINENE	10.027	338012.33	7.11	77		28.239	5465.81	0.12
14	SABINENE	10.278	10448.53	0.22	79		28.654	3130.42	0.07
17	DELTA 3 CARENE	11.153	554771.27	11.68	80		28.822	10623.44	0.22
18	MYRCENE	11.385	184335.46	3.88	83		29.601	5411.43	0.11
19	ALPHA PHELLANDRENE	11.571	19327.40	0.41	84		29.649	7328.05	0.15
22	ALPHA TERPINENE	12.003	14228.15	0.30	85	TRANS BETA CARYOPHYLLENE	29.713	4512.63	0.09
23	LIMONENE	12.640	156769.72	3.30	86		29.947	5365.89	0.11
24	BETA PHELLANDRENE	12.973	94232.04	1.98	87		30.119	3628.67	0.08
30	1.8 CINEOLE	14.163	13934.18	0.29	88		30.182	3672.69	0.08
33	GAMMA TERPINENE	15.027	10623.60	0.22	89		30.495	2507.88	0.05
35	TERPINOLENE	15.524	62264.86	1.31	90		30.560	2998.58	0.06
38		18.086	2755.52	0.06	92		30.836	3683.64	0.08
48		21.266	4520.15	0.10	93		31.017	2754.41	0.06
54	LINALOL	22.696	12417.82	0.26	94	ALPHA TERPINEOL	31.183	30763.73	0.65
56		22.906	3042.35	0.06	96	BORNEOL	31.421	41907.92	0.88
57	CAMPRE	23.393	6432.87	0.14	98		31.928	6157.07	0.13
60		24.541	5245.74	0.11	99		32.189	4087.85	0.09
62		25.120	2639.81	0.06	101		32.437	17631.32	0.37
63	ACETATE DE FENCHYLE	25.445	12720.22	0.27	102		32.655	3752.48	0.08
70		26.802	9017.63	0.19	105		33.417	8097.00	0.17
					106	DELTA CADINENE	33.661	60568.85	1.27
					107	GAMMA CADINENE	33.769	14487.29	0.30
					109		34.174	7375.14	0.16
					111		34.672	3840.97	0.08
					112		34.901	4079.15	0.09
					118		36.288	4275.20	0.09
					119		36.497	2971.80	0.06
					134		47.244	4195.31	0.09
					135		47.742	3922.72	0.08
					139	TAU CADINOL	49.104	8478.25	0.18
							1526.556	4751013.68	100.00

Conclusion

Le présent lot est conforme.

Le 13/02/2018,

Service Qualité