

Identification

Nom INCI/CTFA :
Eucalyptus smithii leaf oil
Nom latin :
Eucalyptus smithii
N° CAS : 91771-68-5
N° EINECS : 294-962-0

Caractéristiques générales

Famille botanique : Myrtacées
Obtention du produit : Distillation à la vapeur d'eau des feuilles d'eucalyptus smithii
Molécules principales : 1,8-cinéole, α -Pinène, α -Terpinéol
Allergènes : Linalol
Durée de conservation : Ne contient aucun conservateur, se conserve en l'état pendant 5 ans à l'abri de la lumière, de l'air et de la chaleur.

Caractéristiques du lot

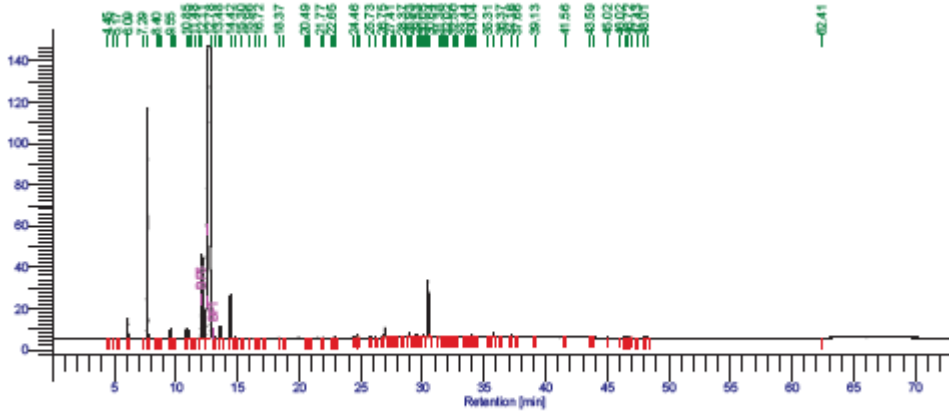
Origine : Afrique du Sud
Qualité : Biologique (certifiée par Ecocert SAS F32600)
Texture / Couleur / Odeur : Liquide fluide et limpide / Incolore / caractéristique
Indice de réfraction (20°C) : 1,4605
Densité (20°C) : 0,913
Pouvoir rotatoire (20°C) : 3,9°

Conditions d'analyse chromatographique

Appareillage : GC avec double détection FID
Gaz vecteur : Hydrogène
Colonne polaire : Elite Vax (100% polyéthylèneglycol) 60 m /0,25 mm/0,25 μ m
Colonne apolaire : Elite 5 (5% diphenyl 95% diméthylpolysiloxane) 60 m /0,25 mm/0,25 μ m

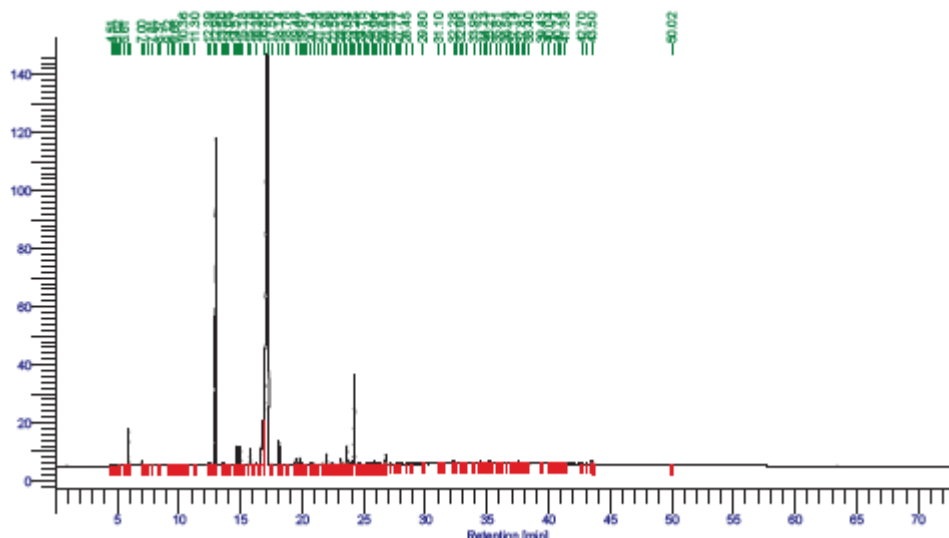
Profils chromatographiques HE Eucalyptus smithii lot 705746

Profil polaire



Pics ordre	Molécules Noms	Rétention [min]	Alres [UV*sec]	Alres [%]
5		6.088	23842.84	0.52
7	ALPHA PINENE+ALPHA THUYENE	7.697	349869.10	7.65
11	BETA PINENE	9.548	18291.85	0.40
14	MYRCENE	10.854	18506.88	0.40
15	ALPHA PHELLANDRENE	11.048	17082.86	0.37
19	LIMONENE+B PHELLANDRENE	12.115	306054.79	6.69
20	1,8 CINEOLE	12.778	3545257.96	77.50
21		13.102	2549.77	0.06
23	GAMMA TERPINENE	13.596	21389.69	0.47
24		13.742	2719.49	0.06
25	PARA CYMENE	14.418	78569.92	1.72
26	TERPINOLENE	14.871	4446.96	0.10
43	LINALOL	24.730	6317.58	0.14
48	TERPINENE-4-OL	26.957	20278.52	0.44
49		27.409	3336.55	0.07
54	TRANS PINO CARVEOL	28.931	10787.62	0.24
56		29.529	6246.27	0.14
59		30.047	3493.90	0.08
61	ALPHA TERPINEOL	30.473	112079.76	2.45
62		30.637	2636.15	0.06
75		34.045	4635.10	0.10
79		35.756	9972.29	0.22
81		37.158	2890.33	0.06
94	BETA EUDESMOL	48.284	3440.65	0.08
		523.812	4574696.84	100.00

Profil apoilaire



Pics ordre	Molécules Noms	Rétention [min]	Aires [uV*sec]	Aires [%]	Pics ordre	Molécules Noms	Rétention [min]	Aires [uV*sec]	Aires [%]
8	ALPHA THUYENE	5.918	24321.01	0.50	61		22.400	2655.45	0.05
10	ALPHA PINENE	6.997	3172.41	0.07	65	TERPINENE-4-OL	23.126	9497.65	0.20
28	BETA PINENE	12.984	369918.20	7.61	67		23.637	23532.60	0.48
35	MYRCENE	14.728	19721.67	0.41	69	ALPHA TERPINEOL	24.053	5218.93	0.11
37	ALPHA PHELLANDRENE	15.006	19919.09	0.41	70		24.249	121548.96	2.50
40	PARA CYMENE	15.782	21118.58	0.43	78		25.823	3353.04	0.07
42	LIMONENE+1,8CINEOLE+ para cyme	16.853	135791.23	2.79	82		26.776	10958.12	0.23
43		17.296	4030545.16	82.96	101	ALPHA EUDESMOL	35.210	4099.92	0.08
45	TERPINOLENE	18.139	23105.69	0.48	121		43.502	3669.00	0.08
49	LINALOL	19.485	7419.97	0.15					
50	TRANS-PINO CARVEOL	19.805	7139.88	0.15			433.746	4858667.25	100.00
60		21.978	11780.69	0.24					

Conclusion

Le présent lot est conforme.

Le 16/01/2018,

Service Qualité

Laboratoires Phytonyx

15 rue Tiquetonne – 75002 Paris - FRANCE

tél : +33(0)4 90 95 47 12 - site : www.revelescence.com