

Identification

Nom INCI/CTFA :
Juniperus communis (Juniper) fruit oil
Nom latin :
Juniperus communis L.
N° CAS : 84603-69-0
N° EINECS : 283-268-3

Caractéristiques générales

Famille botanique : Cupressaceae
Obtention du produit : Distillation à la vapeur d'eau des baies de genévrier commun
Molécules principales : α -pinène, Myrcène, Sabinène
Allergènes : Limonène, linalol, citronello
Durée de conservation : Ne contient aucun conservateur, se conserve en l'état pendant 5 ans à l'abri de la lumière, de l'air et de la chaleur.

Caractéristiques du lot

Origine : Bulgarie
Qualité : Biologique (certifiée par Ecocert SAS F32600)
Texture / Couleur / Odeur : Liquide fluide / jaune très pâle quasi incolore/ caractéristique
Indice de réfraction (20°C) : 1,4747
Densité (20°C) : 0,859
Pouvoir rotatoire (20°C) : -3.0°

Conditions d'analyse chromatographique

Appareillage : GC avec double détection FID
Gaz vecteur : Hydrogène
Colonne polaire : Elite Vax (100% polyéthylèneglycol) 60 m /0,25 mm/0,25 μ m
Colonne apolaire : Elite 5 (5% diphényl 95% diméthylpolysiloxane) 60 m /0,25 mm/0,25 μ m

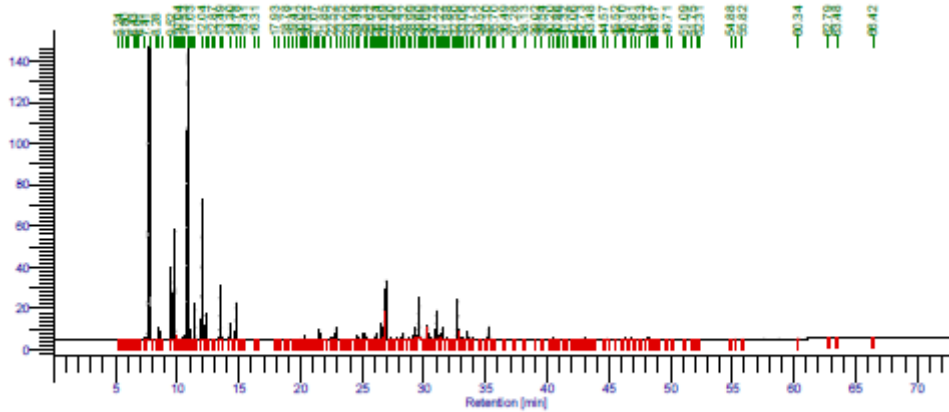
Profils chromatographiques He Genévrier commun lot 801081

Laboratoires Phytonyms

15 rue Tiquetonne – 75002 Paris - FRANCE

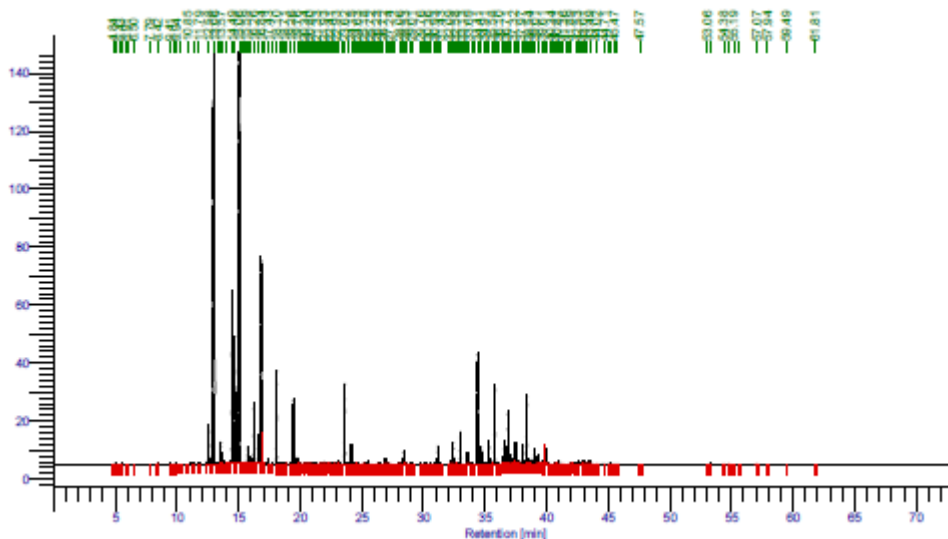
tél : +33(0)4 90 95 47 12 - site : www.revelessence.com

Profil polaire



Pics ordre	Molécules Noms	Rétention [min]	Aires [µV*sec]	Aires [%]	Pics ordre	Molécules Noms	Rétention [min]	Aires [µV*sec]	Aires [%]
9	TRICYCLENE	7.409	5951.83	0.13	76	TERPINEN-4-OL	26.849	109548.45	2.33
10	ALPHA THUYENE+ALPHA PINENE	7.760	2228992.25	47.37	77	TRANS BETA CARYOPHYLLENE	26.955	120062.17	2.55
12		8.366	2716.98	0.06	80		27.806	2766.06	0.06
13	CAMPHENE	8.546	19103.62	0.41	81	TRANS BETA FARNESENE	28.181	3126.60	0.07
15	BETA PINENE	9.516	119274.53	2.53	82	AROMADENDRENE	28.324	14335.63	0.30
16	SABINENE	9.802	173271.14	3.68	86		29.203	9043.52	0.19
17		9.888	3390.43	0.07	88	ALPHA CARYOPHYLLENE	29.319	23948.50	0.51
21		10.530	5580.13	0.12	89		29.604	93556.02	1.99
22	MYRCENE	10.885	725399.13	15.42	89		29.758	3185.90	0.07
23	ALPHA PHELLANDRENE	11.029	14240.56	0.30	92	ALPHA TERPINENE	30.247	30518.09	0.65
25	A TERPINENE	11.425	57324.11	1.22	93		30.297	20327.07	0.43
26	LIMONENE	12.036	254688.74	5.41	94		30.496	4949.09	0.11
27		12.329	42461.63	0.90	96	D GERMACRENE	31.036	61525.26	1.31
31	GAMMA TERPINENE	13.495	98404.97	2.09	97		31.223	10432.34	0.22
33	PARA CYMENE	14.297	28954.09	0.62	98		31.397	12134.43	0.26
34	TERPINOLENE	14.781	66077.03	1.40	99	ALLOAROMADENDRENE	31.509	31511.78	0.67
48	ALPHA TERPINEOL	20.359	6843.15	0.15	101		31.878	4329.86	0.09
54	ALPHA COPAENE	21.521	18905.75	0.40	105	DELTA CADINENE	32.725	86098.10	1.83
57		22.520	3931.62	0.08	106	GAMMA CADINENE	32.813	20825.90	0.44
58		22.888	22048.82	0.47	107		33.065	4845.04	0.10
65		24.607	7043.21	0.15	109		33.527	21337.42	0.45
67		25.129	11857.08	0.25	111		33.940	4870.82	0.10
68		25.360	5795.67	0.12	114		35.266	26886.80	0.57
72		26.138	12876.66	0.27	124		40.511	3528.51	0.07
74	ACETATE DE BORNYLE	26.578	33604.87	0.71	135		43.115	2708.43	0.06
					143		46.309	2706.32	0.06
					144		46.814	3099.28	0.07
					147		48.173	4707.76	0.10
							1317.533	4705753.14	100.00

Profil apolaire



Pics ordre	Molécules Noms	Rétention [min]	Aires [uV*sec]	Aires [%]	Pics ordre	Molécules Noms	Rétention [min]	Aires [uV*sec]	Aires [%]
19	TRICYCLENE+ALPHA THUYENE	12.577	56401.76	1.13	36	LIMONENE	16.835	276972.62	5.55
20	ALPHA PINENE	13.062	2262621.44	45.77	37		16.898	39468.29	0.79
22		13.485	2956.93	0.06	39		17.428	4060.07	0.08
23	CAMPHENE	13.574	20946.91	0.42	41	GAMMA TERPINENE	18.096	101374.21	2.03
24		13.749	3090.51	0.06	48	TERPINOLENE	19.452	79454.39	1.59
26	SABINENE	14.485	185676.24	3.72	49		19.756	6609.98	0.13
27	BETA PINENE	14.716	127647.58	2.56	53		21.928	2788.62	0.06
28	MYRCENE	15.062	767181.79	15.38	72		23.141	3789.47	0.08
32	ALPHA PHELLANDRENE	15.742	16041.08	0.32	74	TERPINEN-4-OL	23.623	100437.25	2.01
33		16.015	6267.42	0.13	76	ALPHA TERPINEOL	24.154	22745.68	0.46
34	ALPHA TERPINENE	16.255	62295.57	1.25	88		25.513	3457.43	0.07
35	PARA CYMENE	16.593	31277.26	0.63	98		26.920	5109.04	0.10
					106	ACETATE DE BORNYLE	28.406	15012.10	0.30
					120		31.171	19968.57	0.40
					123		32.215	3530.61	0.07
					124	ALPHA COPAENE	32.410	24176.29	0.48
					128	BETA ELEMENE	33.001	37478.56	0.75
					132		33.572	13732.22	0.28
					134		33.909	2519.96	0.05
					137	TRANS BETA CARYOPHYLLENE	34.409	149739.77	3.00
					138	AROMADENDRENE	34.701	20572.42	0.41
					141		35.165	2863.54	0.06
					142	TRANS BETA FARNESENE	35.332	25860.06	0.52
					143		35.578	3059.21	0.06
					144	ALPHA CARYOPHYLLENE	35.798	99444.28	1.99
					147		36.448	9369.01	0.19
					148	ALLO AROMADENDRENE	36.562	29538.35	0.59
					149		36.713	4603.47	0.09
					150	D GERMACRENE	36.870	63937.10	1.28
					151		37.111	11362.46	0.23
					152		37.323	8937.88	0.18
					153		37.471	38535.98	0.77
					155		37.780	3272.56	0.07
					157	GAMMA CADINENE	38.097	21748.21	0.44
					159	DELTA CADINENE	38.396	87434.85	1.75
					160		38.536	5170.52	0.10
					162		38.790	4389.05	0.09
					164		39.014	19044.12	0.38
					165		39.275	11612.91	0.23
					167		39.608	3607.54	0.07
					169		39.947	17669.31	0.35
					176		40.992	3996.76	0.08
					184		42.530	3121.08	0.06
					186		42.955	2711.45	0.05
					187		43.009	4820.31	0.10
					190		43.489	5511.36	0.11
							1685.643	4987023.41	100.00

Conclusion

Le présent lot est conforme.

Le 09/03/2018

Service Qualité

Laboratoires Phytonyms

15 rue Tiquetonne – 75002 Paris - FRANCE

tél : +33(0)4 90 95 47 12 - site : www.revelessence.com