

Identification

Nom INCI/CTFA :
Anthemis nobilis flower oil
Nom latin :
Chamaemelum nobile L.
N° CAS : 8015-92-7
N°EINECS : 283-467-5

Caractéristiques générales

Famille botanique : Asteraceae
Obtention du produit : Distillation à la vapeur d'eau des fleurs de camomille bleue Biologique.
Molécules principales : Angélate d'isobutyle, métacrylate d'isoamyle, angélate d'isoamyle
Allergènes : /
Durée de conservation : Ne contient aucun conservateur, se conserve en l'état pendant à l'abri de la lumière, de l'air et de la chaleur conformément à la Date Limite d'Utilisation Optimale (DLUO). (5 ans à partir de la date de distillation)

Caractéristiques du lot

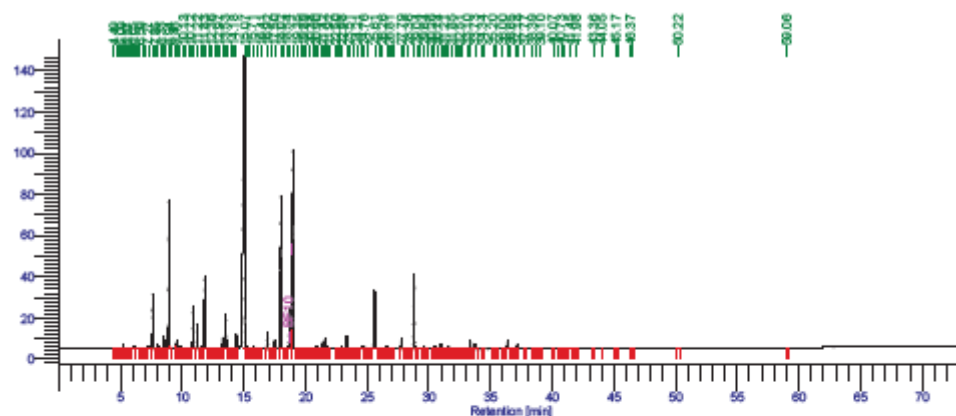
Origine : France
Qualité : Biologique (certifiée par Ecocert SAS F32600)
Texture / Couleur / Odeur : Liquide mobile et limpide / incolore / fruitée, éthérée
Indice de réfraction (20°C) : 1,4381
Densité (20°C) : 0,903

Conditions d'analyse chromatographique

Appareillage : GC avec double détection FID
Gaz vecteur : Hydrogène
Colonne polaire : Elite Vax (100% polyéthylèneglycol) 60 m /0,25 mm/0,25 µm
Colonne apolaire : Elite 5 (5% diphenyl 95% diméthylpolysiloxane) 60 m /0,25 mm/0,25 µm

Profils chromatographiques He camomille romaine lot 800337

Profil polaire



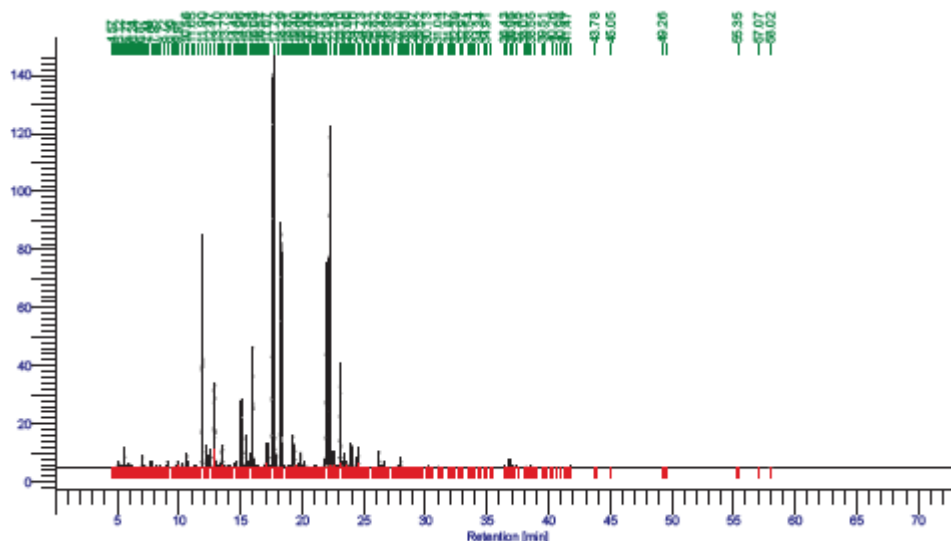
Pics ordre	Molécules Noms	Rétention [min]	Aires [uV"sec]	Aires [%]	Pics ordre	Molécules Noms	Rétention [min]	Aires [uV"sec]	Aires [%]
6		5.220	3558.86	0.10	65		16.922	30533.53	0.82
11		6.049	3954.30	0.11	66		17.201	2616.79	0.07
12		6.190	2590.73	0.07	67		17.501	16407.60	0.44
19		7.275	5121.15	0.14	68	ANGELATE METHYL ALLYLE	18.016	343554.37	9.25
21	ALPHA PINENE	7.612	76269.27	2.05	71	ANGELATE 2METHYL BUTYL	18.730	138811.04	3.74
23		8.055	5250.82	0.14	72	ANGELATE ISOAMYLE	18.985	605978.08	16.31
26	CAMPHENE	8.503	20162.61	0.54	79		20.654	3074.56	0.08
27		8.666	15998.33	0.43	81		20.905	4910.14	0.13
28	BUTYRATE ISOBUTYLE	8.940	217842.26	5.86	83		21.417	14293.10	0.38
30		9.461	5779.36	0.16	84		21.570	20217.43	0.54
31		9.513	5199.40	0.14	85	BUTYL ANGELATE	21.747	7944.40	0.21
32	BETA PINENE	9.600	15354.63	0.41	91		22.980	6555.04	0.18
34		9.844	3284.59	0.09	92	ANGELATE 2METHYL 2BUTENE	23.348	22058.81	0.59
39	METHACRYLATE ISOBUTYLE	10.887	67840.34	1.83	96		24.549	4068.13	0.11
40	LIMONENE	11.221	42982.86	1.16	98	ISOBUTYL TIGLATE	24.761	5340.71	0.14
41		11.525	2675.45	0.07	101	PINOCARVONE	25.606	137486.03	3.70
42		11.641	5621.24	0.15	104		26.595	5534.74	0.15
43	ISOBUTYRATE ISOAMYLE+AMYLE	11.833	140830.63	3.79	108		27.795	22381.70	0.60
51		13.300	19121.36	0.51	111	TRANS PINOCARVEOL	28.807	157113.31	4.23
52	PROPYL ANGELATE	13.530	62276.54	1.68	114		29.645	3284.40	0.09
53	ACETATE DE PRENYLE	13.652	16228.34	0.44	117		30.480	6191.50	0.17
57	METHACRYLATE 2METHYL BUTYLE	14.398	35726.33	0.96	119		30.988	8447.57	0.23
58	ANGELATE ISOBUTYLE+METACRYLATE	15.066	1308476.84	35.22	123	BORNEOL	31.601	4392.68	0.12
59		15.246	2668.60	0.07	126		32.294	3373.73	0.09
62		15.827	5070.12	0.14	132	D GERMACRENE	33.367	13486.68	0.36
					133		33.730	9413.29	0.25
					140		36.377	17096.66	0.46
					143		37.183	10807.43	0.29
							976.806	3715358.40	100.00

Laboratoires Phytovys

15 rue Tiquetonne – 75002 Paris - FRANCE

tél : +33(0)4 90 95 47 12 - site : www.revelescence.com

Profil Apolaire



Pics ordre	Molécules Noms	Rétention [min]	Alres [µV ² sec]	Alres [%]	Pics ordre	Molécules Noms	Rétention [min]	Alres [µV ² sec]	Alres [%]
5		5.119	3669.34	0.09	55	ACETATE DE PRENYLE	12.181	19352.17	0.49
11		5.575	12779.01	0.32	56		12.472	15607.31	0.39
14		5.951	2910.44	0.07	58	METHACRYLATE ISOBUTYLE	12.836	73955.54	1.87
26		7.040	9210.23	0.23	59	A PINENE	12.910	80681.47	2.04
31		7.747	4874.51	0.12	62		13.332	2731.51	0.07
39		9.066	5529.00	0.14	63	BETA PINENE	13.453	16663.29	0.42
44		9.910	5044.54	0.13	64	CAMPHENE	13.548	21867.20	0.55
46		10.273	4224.01	0.11	68		14.448	4463.70	0.11
47		10.562	4969.68	0.13	69		14.676	5436.41	0.16
48		10.650	11071.65	0.28	72	PROPYL ANGELATE	15.061	67361.20	1.70
49		10.756	2670.00	0.07	75	2METHYLPROPYL2METHYLBUTANOATE	15.420	31239.41	0.79
54	BUTYRATE ISOBUTYLE	11.895	232956.91	5.89	76		15.536	7845.70	0.20
					77	ISOBUTYRATE AMYLE	15.803	14759.55	0.37
					78	ISOBUTYRATE ISOAMYLE	15.990	123087.27	3.11
					79		16.091	2790.72	0.07
					81		16.415	2860.09	0.07
					86	CINEOLE-1,8	17.067	6321.12	0.16
					87	METHACRYLATE 2METHYLBUTYL	17.159	31187.78	0.79
					88	ANGELATE ISOBUTYLE+METHACRYLAT	17.721	1375435.74	34.80
					89		17.808	24174.72	0.61
					92	ANGELATE METHYLALLYLE	18.294	362853.30	9.18
					94		18.514	3541.48	0.09
					99	BUTYL ANGELATE	19.274	31161.22	0.79
					100	ISOBUTYL TIGLATE	19.400	16213.33	0.41
					102		19.714	3925.63	0.10
					104		19.897	16681.63	0.42
					106		20.181	5237.51	0.16
					117	ANGELATE DE 2METHYL BUTYLE+PIN	21.982	325090.97	8.23
					118	ANGELATE ISOAMYLE	22.269	644518.74	16.31
					119		22.340	10449.58	0.26
					120		22.542	21075.99	0.53
					121		22.630	4328.74	0.11
					123	PINOCARVONE	23.097	133850.30	3.39
					124		23.182	5945.09	0.15
					125	BORNEOL	23.365	14970.19	0.38
					126	PINOCAMPHONE	23.601	3103.03	0.08
					129	ANGELATE 2METHYL 2BUTENE	23.986	25480.39	0.64
					130		24.103	8373.59	0.21
					132		24.483	10313.65	0.26
					133		24.568	23312.43	0.59
					143		26.231	18410.92	0.47
					145		26.624	6948.59	0.18
					149		27.796	2583.08	0.07
					151	D GERMACRENE	28.001	12026.00	0.30
					186		36.824	8711.07	0.22
					189	A FARNESENE	37.369	3002.05	0.08
							1024.760	3951859.63	100.00

Conclusion

Le présent lot est conforme.

Le 07/02/2018
Service Qualité

Laboratoires Phytynys

15 rue Tiquetonne – 75002 Paris - FRANCE

tél : +33(0)4 90 95 47 12 - site : www.revelessence.com