

Identification

Nom INCI/CTFA :
Citrus aurantium amara (Bitter orange) leaf/twig oil
Nom latin :
Citrus aurantium Amara
N° CAS : 7296850-4
N°EINECS: 277-143-2

Caractéristiques générales

Famille botanique : Rutaceae
Obtention du produit : Distillation à la vapeur d'eau des feuilles et ramilles
Molécules principales : Acétate de linalyle, linalol
Allergènes : Limonène, linalol, géraniol, citral
Durée de conservation : Ne contient aucun conservateur, se conserve en l'état pendant à l'abri de la lumière, de l'air et de la chaleur conformément à la Date Limite d'Utilisation Optimale (DLUO). (5 ans à partir de la date de distillation)

Caractéristiques du lot

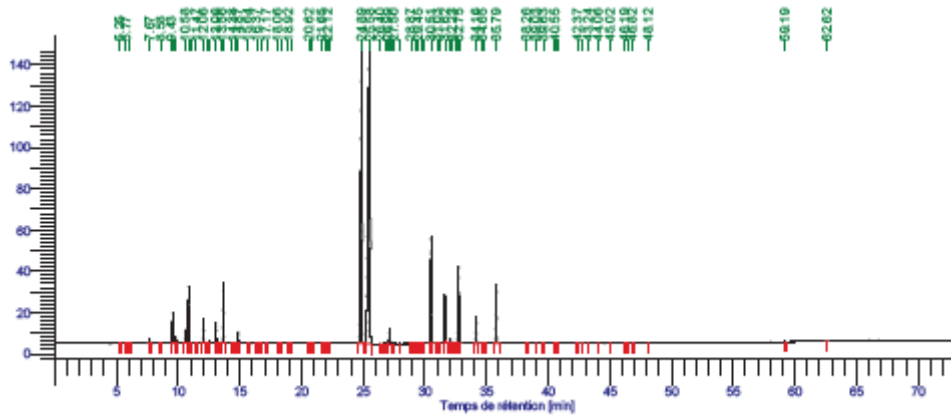
Origine : Paraguay
Qualité : Biologique (certifiée par Ecocert SAS F32600)
Texture / Couleur / Odeur : Liquide limpide / jaune pâle / caractéristique
Indice de réfraction (20°C) : 1,4591
Densité (20°C) : 0,889
Pouvoir rotatoire (20°C) : 0.0°

Conditions d'analyse chromatographique

Appareillage : GC avec double détection FID
Gaz vecteur : Hydrogène
Colonne polaire : Elite Vax (100% polyéthylèneglycol) 60 m /0,25 mm/0,25 µm
Colonne apolaire : Elite 5 (5% diphényl 95% diméthylpolysiloxane) 60 m /0,25 mm/0,25 µm

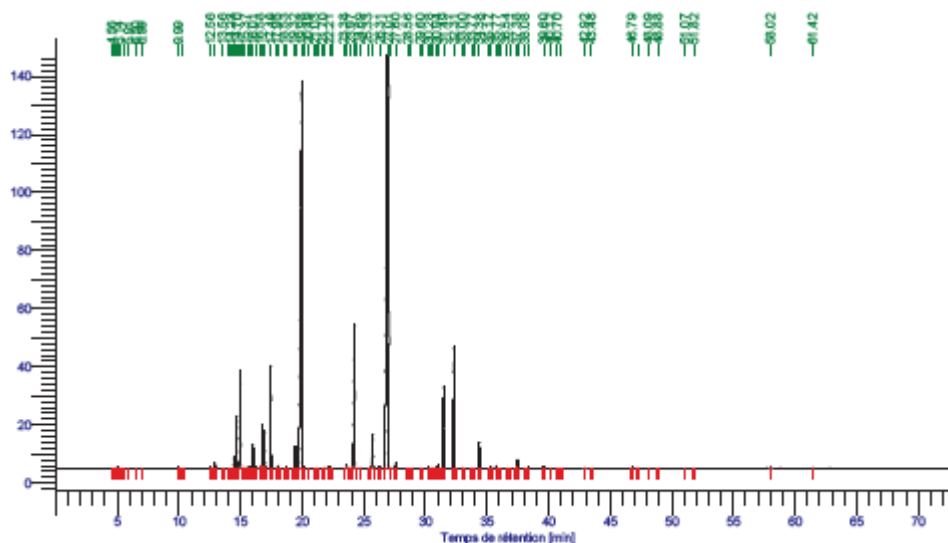
Profils chromatographiques HE Petit Grain Bigarade lot : 800688

Profil Polaire



Pics ordre	Molécules Noms	Rétention [min]	Aires [uV*sec]	Aires [%]	Pics ordre	Molécules Noms	Rétention [min]	Aires [uV*sec]	Aires [%]
4	A-PINENE+ ALPHA THUYENE	7.668	6906.68	0.17	56		32.057	9059.43	0.22
7	BETA PINENE	9.551	49080.06	1.18	59	ACETATE DE GERANYLE	32.746	157587.58	3.79
8	sabinène	9.824	10517.94	0.25	61	TRANS BETA CARYOPHYLLENE	34.160	48893.99	1.18
9	DELTA 3 CARENE	10.582	22445.87	0.54	64		35.794	119994.91	2.88
10	MYRCENE	10.859	89237.65	2.14			507.421	4161118.88	100.00
13	LIMONENE	12.058	41928.75	1.01					
15	beta phellandréne	12.469	2962.87	0.07					
16	Cis-beta-ocimène	13.064	33963.31	0.82					
19	TRANS BETA OCIMENE	13.675	101368.35	2.44					
22	terpinolène	14.866	20100.24	0.48					
37	linalol	24.894	1026136.72	24.66					
38	acétate de linalyle	25.578	2051267.68	49.30					
41	TERPINEN 4 OL	26.993	4217.11	0.10					
42	nérol	27.147	28479.14	0.68					
49		29.725	2922.16	0.07					
50		29.874	3761.31	0.09					
51	ALPHA TERPINEOL+ ACETATE DE TE	30.511	233754.36	5.62					
54	ACETATE DE NERYLE	31.622	92812.27	2.23					
55	GERANIAL	31.705	3680.48	0.09					

Profil Apolaire



Pics ordre	Molécules Noms	Rétention [min]	Aires [uV*sec]	Aires [%]	Pics ordre	Molécules Noms	Rétention [min]	Aires [uV*sec]	Aires [%]
14	alpha pinène	12.912	6245.56	0.14	58	nérol	25.733	53157.07	1.21
19	sabinène	14.458	11264.85	0.26	59		26.315	3882.98	0.09
20	beta pinène	14.697	51975.32	1.19	60	ac de linatyle + gèraniol	27.010	2280643.30	52.01
22	myroène	14.980	94962.38	2.17	62	gèranial	27.603	5333.48	0.12
27	delta-3-carène	16.014	23928.50	0.55	71	acétate de terpényle	31.062	4404.86	0.10
30	LIMONENE	16.788	44575.52	1.02	72	acétate de néryle	31.488	96860.28	2.21
32	cis-beta-ocimène	16.953	39151.90	0.89	73	acétate de gèranyle	32.312	168575.36	3.84
33	trans-beta-ocimène	17.455	107094.15	2.44	79	beta caryophyllène	34.383	29982.44	0.68
39	terpinolène	19.442	22450.71	0.51	82		35.765	3000.72	0.07
40	linalol	19.979	1078643.29	24.60	88		37.476	9821.09	0.22
51	terpinène-4-ol	23.597	4853.68	0.11					
53	alpha terpinéal	24.248	243867.37	5.56					
							520.669	4384674.80	100.00

Conclusion

Le présent lot est accepté.

Le 08/02/2018,

Service Qualité

Laboratoires Phytonyms

15 rue Tiquetonne – 75002 Paris - FRANCE

tél : +33(0)4 90 95 47 12 - site : www.revelessence.com