

Identification

Nom INCI/CTFA :
Chamomilla recutita (Matricaria) flower oil
Nom latin :
Chamomilla recutita
N° CAS : 8002-66-2
N° EINECS : /

Caractéristiques générales

Famille botanique : Asteraceae
Obtention du produit : Distillation à la vapeur d'eau des sommités fleuries.
Molécules principales : trans-b-Farnesène, Oxyde bisabolol A
Allergènes : Limonène
Durée de conservation : Ne contient aucun conservateur, se conserve en l'état pendant 5 ans à l'abri de la lumière, de l'air et de la chaleur.

Caractéristiques du lot

Origine : Népal
Qualité : Biologique (certifiée par Ecocert SAS F32600)
Texture / Couleur / Odeur : Liquide fluide et limpide / bleu vert / caractéristique
Indice de réfraction (20°C) : 1,498
Densité (20°C) 0,881

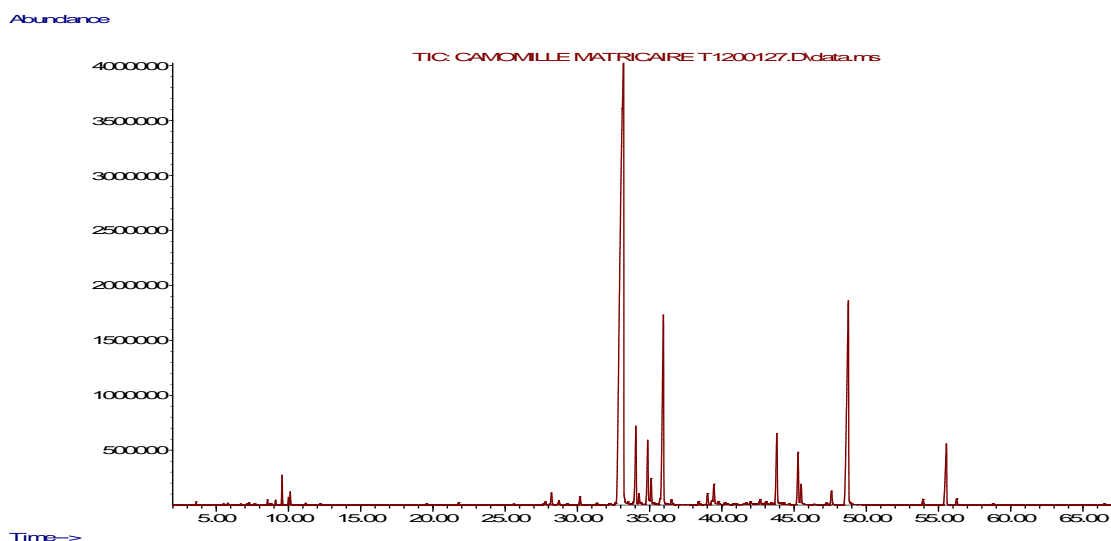
Conditions d'analyse chromatographique

Appareillage : GC 6890 MS 5975
Gamme de masse : 40-450 uma
Colonne : HP5ms / 30 m / 0,25 mm / 0,25 µm

Gaz vecteur : Hélium
Durée d'acquisition : 100 min

Profil chromatographique

Camomille matricaire lot 502685



Identification des composés	% Aire
2-Méthylbutyrate d'éthyle	0,05
α -Pinène	0,03
2-Méthylbutyrate de propyle	0,03
Sabinène	0,02
Méthylhepténone	0,03
para-Cymène	0,12
Limonène*	0,03
Cinéole-1,8	0,03
trans- β -Ocimène	0,11
cis- β -Ocimène	0,66
γ -Terpinène	0,18
4,8-Diméthylnona-3,8-diène-2-one	0,08
α -Cubébène	0,05
β -Cubébène	0,03
β -Elémène	0,17
β -Caryophyllène	0,32
trans- α -Farnésène	0,07
α -Caryophyllène	0,11
Aromadendrène	0,08
trans- β -Farnésène	52,16
D Germacrène	3,20
β -Selinène	0,48
Bicyclogermacrène	2,59
α -Bergamotène	1,01

Laboratoires Phytynys

15 rue Tiquetonne – 75002 Paris - FRANCE

tél : +33(0)4 90 95 47 12 - site : www.reveissance.com

α -Farnésène	8,98
δ -Cadinene	0,23
Sesquirosefuran	0,16
γ -Cadinène	0,18
Oxyde de bisabolol B	3,08
Oxyde de bisabolone	2,00
α -Bisabolol	0,84
Hexadecanol	0,11
Chamazulène	0,61
Oxyde de bisabolol A	12,86
Perhydrofarnésylacétone	0,20
Oxyde de α -bisabolol	2,94
Tetracosane	0,03
Héneicosane	0,08

*allergènes

Conclusion

Le présent lot est conforme.

Le 14/08/2015,

Service Qualité