

Identification

Nom INCI/CTFA :
Eucalyptus citriodora leaf oil
Nom latin :
Eucalyptus citriodora Hook.
N° CAS : 8000-48-4
N° EINECS : /

Caractéristiques générales

Famille botanique : Myrtacées
Obtention du produit : Distillation à la vapeur d'eau des feuilles d'eucalyptus citriodora
Molécules principales : Citronellal, isopulégol, citronellool
Allergènes : Limonène, citronnelol, gèranial
Durée de conservation : Ne contient aucun conservateur, se conserve en l'état pendant 5 ans à l'abri de la lumière, de l'air et de la chaleur.

Caractéristiques du lot

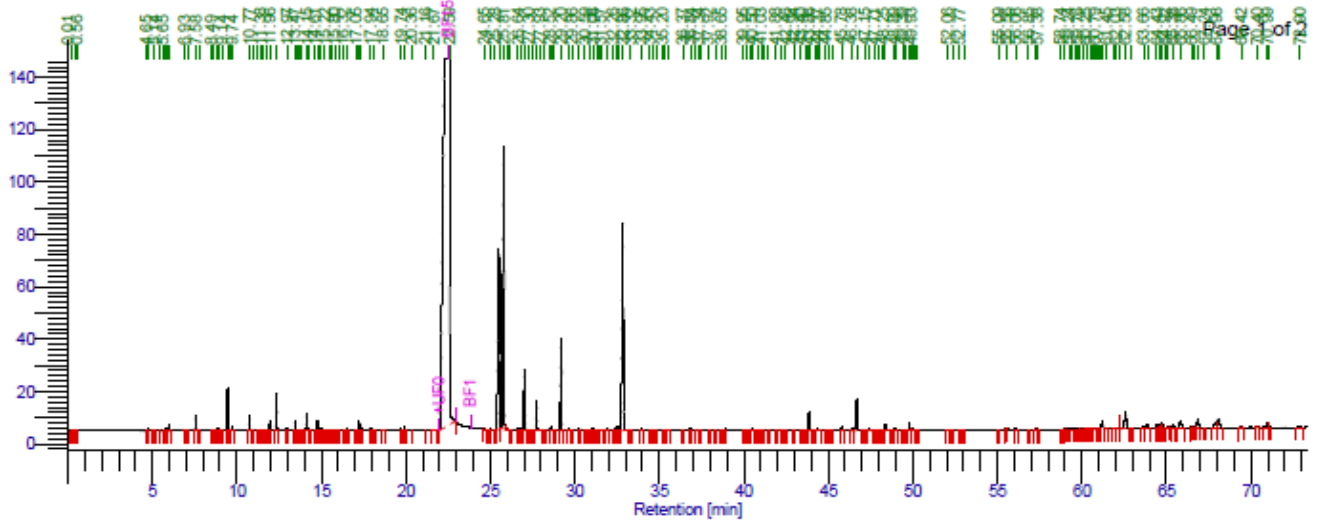
Origine : Madagascar
Qualité : Biologique (certifiée par Ecocert SAS F32600)
Texture / Couleur / Odeur : Liquide mobile / presque incolore / caractéristique citronnellal
Indice de réfraction (20°C) : 1,454
Densité (20°C) : 0,876
Pouvoir rotatoire (20°C) : -1.2°

Conditions d'analyse chromatographique

Appareillage : GC avec double détection FID
Gaz vecteur : Hydrogène
Colonne polaire : Elite Vax (100% polyéthylèneglycol) 60 m /0,25 mm/0,25 µm
Colonne apolaire : Elite 5 (5% diphényl 95% diméthylpolysiloxane) 60 m /0,25 mm/0,25 µm

Profils chromatographiques HE EUCALYPTUS CITRIODODRA LOT 502436

Profil polaire



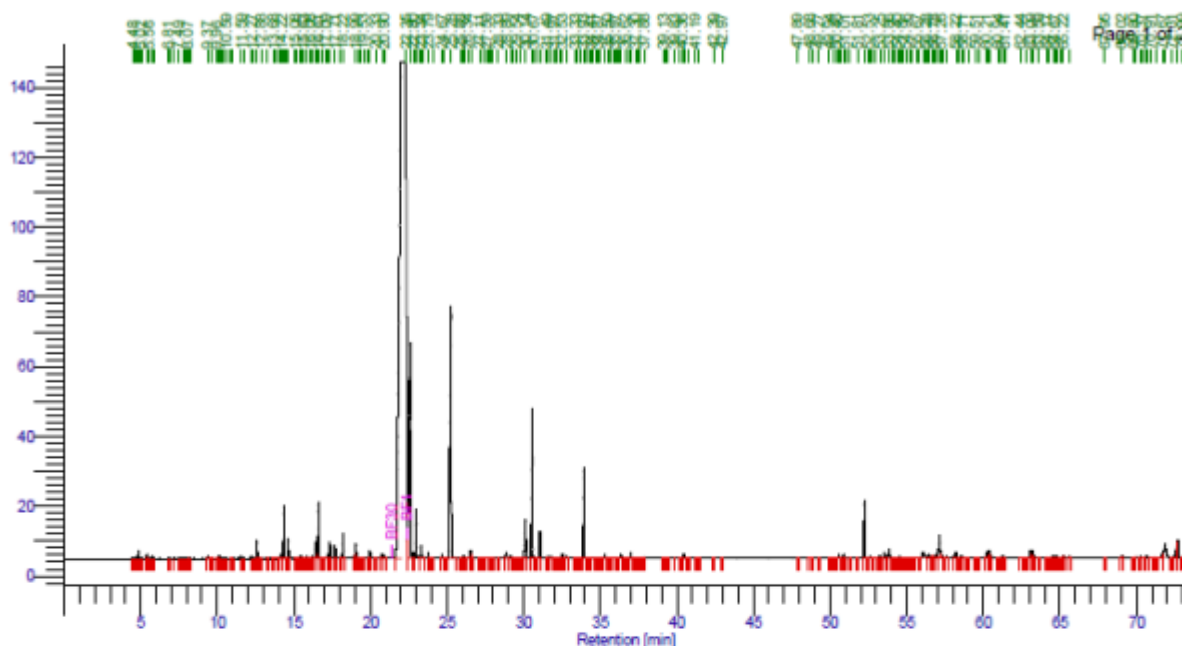
Pics ordre	Molécules Noms	Rétention [min]	Aires [uV*sec]	Aires [%]	Pics ordre	Molécules Noms	Rétention [min]	Aires [uV*sec]	Aires [%]
12		5.828	2966.25	0.04					
14		5.986	5503.25	0.07					
17	ALPHA PINENE	7.580	14876.86	0.19	185		61.203	19128.08	0.25
24	BETA PINENE	9.465	41302.40	0.53	190		62.578	43595.28	0.56
26	SABINENE	9.736	3348.35	0.04	192		63.659	3679.06	0.05
27	MYRCENE	10.766	14080.64	0.18	193		63.878	12095.65	0.16
35	LIMONENE	11.963	10378.74	0.13	194		64.427	5525.96	0.07
36	1,8-CINEOLE	12.368	43138.39	0.55	195		64.592	5389.83	0.07
37		12.972	2949.60	0.04	196		64.680	7616.55	0.10
38	G TERPINENE	13.466	9978.13	0.13	197		64.775	7035.31	0.09
42	PARA MENTHA-3,8-DIENE	14.146	20279.92	0.26	200		65.382	6623.63	0.09
45	TERPINOLENE	14.769	12274.73	0.16	201		65.860	21803.91	0.28
46		14.992	3387.30	0.04	204		66.869	21764.93	0.28
57		17.246	12231.63	0.16	206		67.983	16508.95	0.21
58		17.345	7793.45	0.10	207		68.114	25976.60	0.33
59		17.935	3086.63	0.04	210		70.992	11158.57	0.14
62		19.742	2624.19	0.03	211		71.014	8035.60	0.10
63		19.957	4682.93	0.06	212		72.896	3903.22	0.05
66		21.669	3552.09	0.05					
67	CITRONNELAL	22.591	5493109.75	70.61			2358.590	7779240.24	100.00
68	LINALOL	24.648	2500.90	0.03					
71	NEOSIOPULEGOL	25.514	337835.72	4.34					
72	ISOPULEGOL	25.813	624999.74	8.03					
73		26.022	3061.09	0.04					
77	BETA CARYOPHYLLENE	27.031	101600.09	1.31					
80	PARA MENTHANE-3,8-DIOL	27.741	40296.79	0.52					
84		28.603	5807.85	0.07					
86	ACETATE DE CITRONNELYLE	29.204	150220.23	1.93					
87		29.633	4510.34	0.06					
89		30.243	3703.01	0.05					
92		31.078	3369.29	0.04					
96		31.931	4236.03	0.05					
98		32.435	3183.07	0.04					
99		32.546	4465.30	0.06					
100	CITRONNELOL	32.856	414858.11	5.33					
102		33.952	2703.59	0.03					
117		38.902	2647.12	0.03					
121		40.499	5043.64	0.06					
133		43.864	29535.94	0.38					
135		44.368	3283.19	0.04					
140		45.783	4471.68	0.06					
141		46.377	3512.01	0.05					
142		46.683	61955.34	0.80					
144		47.393	2913.87	0.04					
150		48.371	10227.36	0.13					
151		48.886	2663.30	0.03					
152		48.993	2914.28	0.04					
155		49.801	11335.03	0.15					

Laboratoires Phytyns

15 rue Tiquetonne – 75002 Paris - FRANCE

tél : +33(0)4 90 95 47 12 - site : www.reveissance.com

Profil apolaire



Pics ordre	Molécules Noms	Rétention [min]	Aires [uV*sec]	Aires [%]	Pics ordre	Molécules Noms	Rétention [min]	Aires [uV*sec]	Aires [%]
4		4.909	3876.60	0.05	169		50.885	3440.78	0.04
37	ALPHA PINENE	12.610	13539.26	0.16	173		52.247	58962.71	0.68
43	SABINENE	14.126	3511.93	0.04	179		53.531	6054.86	0.07
45	BETA PINENE	14.359	43109.17	0.50	180		53.861	15792.43	0.18
47	MYRCENE	14.635	14910.84	0.17	193		56.104	13193.69	0.15
56	LIMONENE	16.423	13879.75	0.16	196		56.440	4287.00	0.05
57		16.491	6518.78	0.08	199		56.955	7004.07	0.08
58	1,8 CINEOLE	16.612	47225.04	0.55	200		57.154	34170.47	0.40
61		17.261	3426.93	0.04	201		57.259	4099.61	0.05
62		17.361	13381.43	0.16	204		58.219	10685.34	0.12
63	G TERPINENE	17.706	10426.40	0.12	206		58.571	2658.02	0.03
65	PARA MENTHA-3,8-DIENE	18.219	21275.59	0.25	211		60.205	7026.52	0.08
66		18.994	3065.35	0.04	212		60.330	10822.88	0.13
67	TERPINOLENE	19.059	13436.20	0.16	213		60.443	7919.14	0.09
69	LINALOL	19.392	2795.11	0.03	220		63.093	10081.94	0.12
72		19.971	7382.58	0.09	221		63.197	8413.07	0.10
74		20.776	4454.41	0.05	233		69.024	2605.40	0.03
75		20.903	3793.66	0.04	242		71.674	7388.89	0.09
76	CITRONNELAL+ISOPULEGOL	22.345	6809972.45	79.08	243		71.863	36130.50	0.42
77	NEOISOPULEGOL	22.609	361184.90	4.19	245		72.654	24414.47	0.28
78		22.800	6387.73	0.07	246		72.686	18880.13	0.22
79		22.987	43777.99	0.51					
81		23.338	14314.64	0.17					
83		23.792	4137.65	0.05					
85		24.667	4045.15	0.05					
87	CITRONNELOL	25.283	449612.86	5.22					
93		26.537	7788.66	0.09					
94		26.595	3493.33	0.04					
103		28.893	9703.52	0.11					
104		29.142	3203.49	0.04					
108	PARA MENTHANE-3,8-DIOL	30.138	54613.84	0.63					
109	ACETATE DE CITRONNELYLE	30.570	164385.63	1.91					
112		31.058	34623.01	0.40					
120		32.535	3976.34	0.05					
121		32.805	2913.79	0.03					
125	BETA CARYOPHYLLENE	33.934	89312.37	1.04					
133		35.293	4435.31	0.05					
140		36.362	3613.24	0.04					
143		36.995	5238.31	0.06					
154		40.471	3941.18	0.05					
167		50.584	2959.79	0.03					
							2265.932	8611676.12	100.00

Conclusion

Le présent lot est accepté.

**Le 19/12/2015
Service Qualité**

Laboratoires Phytonyms

15 rue Tiquetonne – 75002 Paris - FRANCE

tél : +33(0)4 90 95 47 12 - site : www.revelessence.com