

**Bulletin d'Analyse de
l'Huile Essentielle de Gingembre**
Lot 600168

Identification

Nom INCI/CTFA :

Zingiber officinale (Ginger) root oil

Nom latin :

Zingiber officinale

N° CAS : 8007-08-7

N° EINECS : /

Caractéristiques générales

Famille botanique : Zingiberaceae

Obtention du produit : Distillation à la vapeur d'eau des rhizomes de gingembre

Molécules principales : α -Zingiberène, β -Phellandrène

Allergènes : Limonène, Linalol, citronellol, citral, géraniol

Durée de conservation : Ne contient aucun conservateur, se conserve en l'état pendant 5 ans à l'abri de la lumière, de l'air et de la chaleur.

Caractéristiques du lot

Origine : Sri Lanka

Qualité : Biologique (certifiée par Ecocert SAS F32600)

Texture / Couleur / Odeur : Liquide fluide et limpide / jaune orangé / caractéristique

Indice de réfraction (20°C) : 1,4899

Densité (20°C) : 0,882

Pouvoir rotatoire (20°C) : -31,2°

Conditions d'analyse chromatographique

Appareillage : GC avec double détection FID

Gaz vecteur : Hydrogène

Colonne polaire : Elite Vax (100% polyéthylèneglycol) 60 m /0,25 mm/0,25 μ m

Colonne apolaire : Elite 5 (5% diphényl 95% diméthylpolysiloxane) 60 m /0,25 mm/0,25 μ m

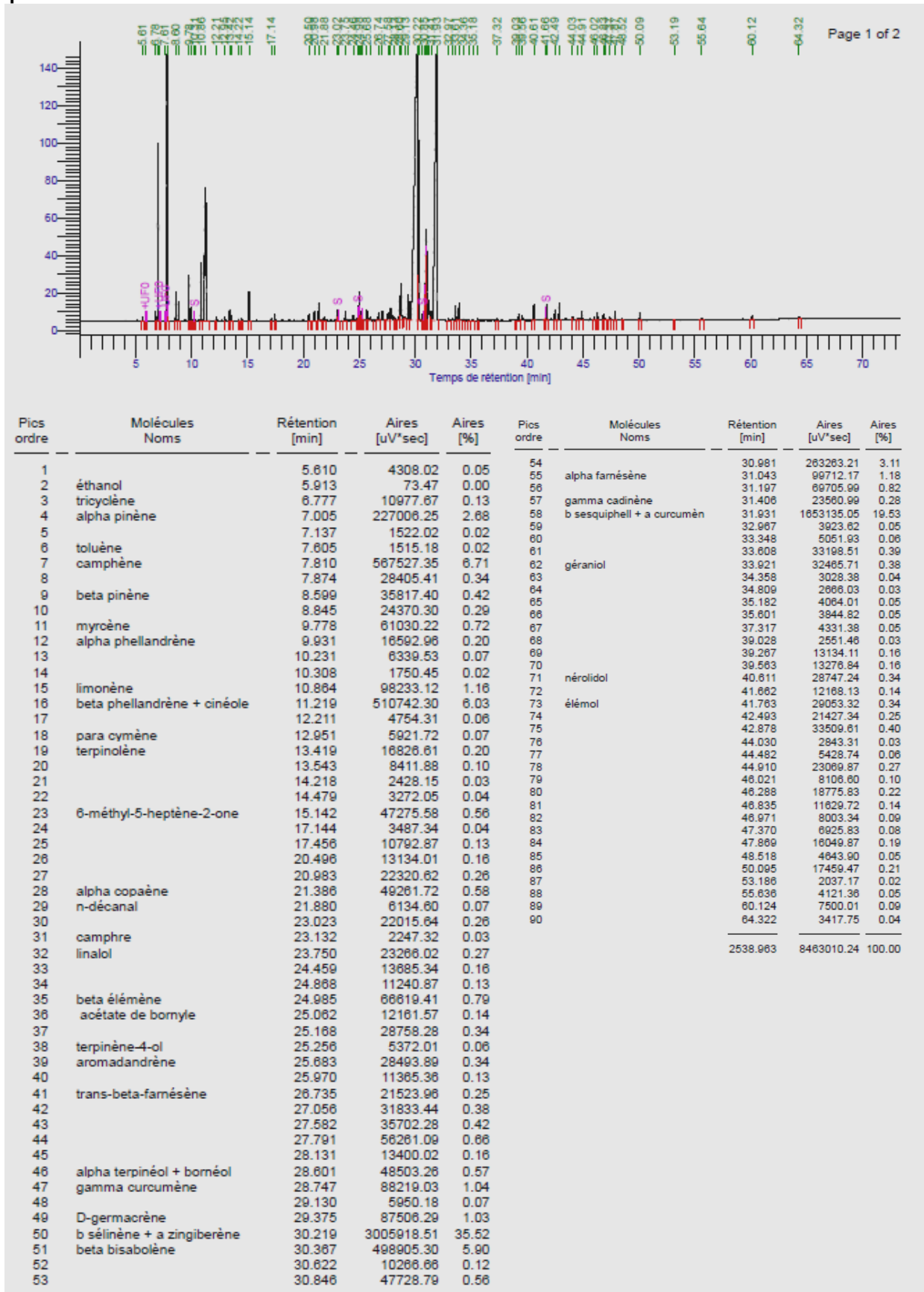
Profils chromatographiques HE Gingembre 600168

Laboratoires Phytonyms

15 rue Tiquetonne – 75002 Paris - FRANCE

tél : +33(0)4 90 95 47 12 - site : www.revelessence.com

Profil polaire

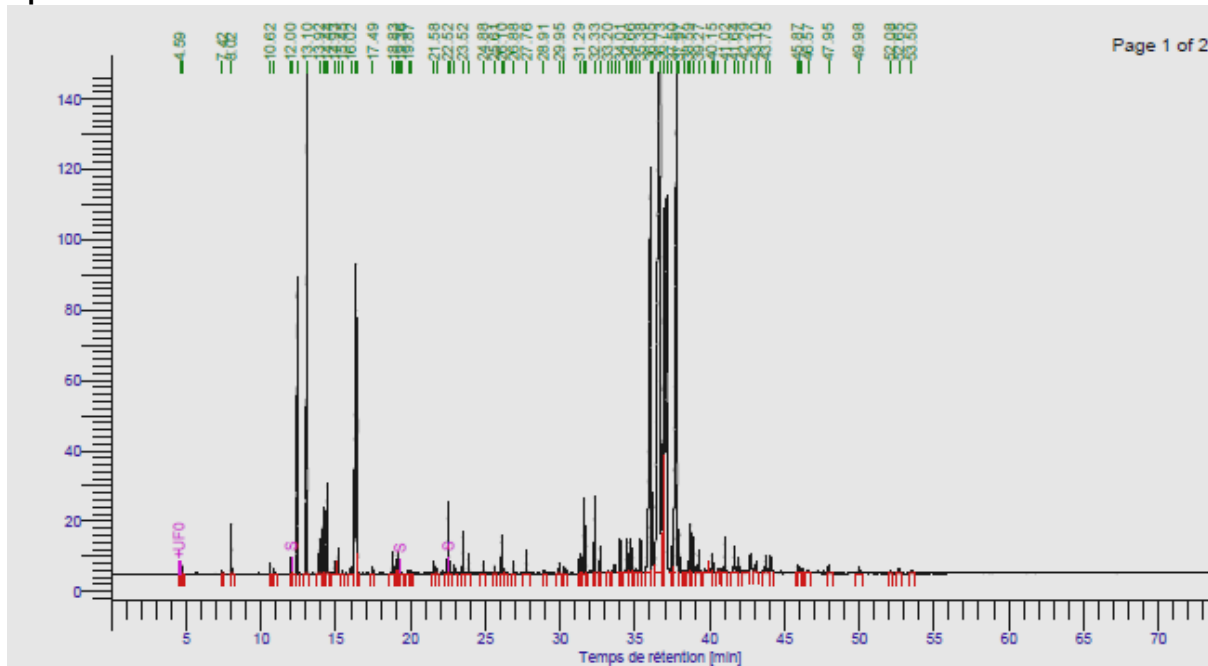


Laboratoires Phytonyx

15 rue Tiquetonne – 75002 Paris - FRANCE

tél : +33(0)4 90 95 47 12 - site : www.revelescence.com

Profil Apolaire



Page 1 of 2

Pics ordre	Molécules Noms	Rétention [min]	Aires [uV*sec]	Aires [%]	Pics ordre	Molécules Noms	Rétention [min]	Aires [uV*sec]	Aires [%]
1	éthanol	4.589	436.24	0.00	47	alpha copaène	31.805	69545.04	0.73
2		4.780	4107.61	0.04	48	isobutyrate de géranyle	31.726	42634.42	0.45
3	toluène	7.425	2230.64	0.02	49	beta élément	32.326	75202.69	0.79
4		8.019	32835.84	0.35	50		32.689	22886.05	0.24
5		10.624	7041.51	0.07	51		33.203	3119.21	0.03
6		10.888	4343.18	0.05	52		33.438	2386.25	0.03
7	tricyolène	11.998	12417.07	0.13	53		33.658	12016.84	0.13
8		12.061	5693.65	0.06	54		34.013	39431.56	0.41
9	alpha pinène	12.430	247039.38	2.60	55		34.465	38327.02	0.40
10	camphène	13.096	631085.86	6.64	56		34.660	42989.23	0.45
11	sabinène	13.920	26755.68	0.28	57	trans-beta- farnésène	34.833	25206.41	0.27
12	beta pinène	14.149	39240.04	0.41	58		35.044	4750.01	0.05
13	6-méthyl-5-heptène-2-one	14.270	52077.56	0.55	59		35.376	38599.53	0.41
14	myrcène	14.440	68702.60	0.72	60	alpha curcumène	36.046	781320.25	8.22
15		14.926	10248.65	0.11	61	D-germacrène	36.179	104611.61	1.10
16	alpha phellandrène	15.176	21816.75	0.23	62	a zingiberène	36.730	2958881.91	31.13
17		15.448	2638.61	0.03	63	b sélénène + a farnésène	36.943	606533.98	6.38
18	para cymène	16.024	7224.74	0.08	64	beta bisabolène	37.135	691371.92	7.27
19	beta phellandrène + limonène	16.349	462638.74	4.87	65	gamma cadinène	37.496	31026.63	0.33
20	cinéole	16.451	218810.36	2.30	66	beta sesquiphellandrène	37.810	1184114.84	12.46
21		17.485	5477.59	0.06	67	gamma élément	37.974	34565.73	0.36
22	terpinolène	18.834	24801.02	0.26	68		38.366	3983.85	0.04
23	rosefuran	19.043	12256.73	0.13	69		38.587	13920.66	0.15
24	linalol	19.164	19339.56	0.20	70		38.735	48484.01	0.51
25		19.241	7523.67	0.08	71	alpha élément	38.946	35933.83	0.38
26		19.357	1344.94	0.01	72	nérolidol	39.275	24940.85	0.26
27		19.865	3030.00	0.03	73		39.704	6621.90	0.07
28		20.060	2978.50	0.03	74		40.149	19482.52	0.20
29		21.580	11353.50	0.12	75		40.270	11361.73	0.12
30	camphre	21.759	4076.11	0.04	76		40.587	37569.64	0.40
31	bornéol	22.519	76792.53	0.81	77		41.023	37546.11	0.04
32		22.614	12619.70	0.13	78		41.643	39529.52	0.42
33	terpinène-4-ol	22.938	8842.93	0.09	79		41.911	25007.55	0.26
34	alpha terpinéol	23.515	40935.86	0.43	80		42.288	9614.57	0.10
35	décanal	23.891	18120.88	0.19	81		42.734	30527.02	0.32
36	citronnelol	24.881	12546.17	0.13	82		43.100	14458.53	0.15
37	néral	25.614	6907.22	0.07	83		43.748	30379.35	0.32
38	géraniol	26.099	35176.39	0.37	84		44.075	20976.60	0.22
39		26.291	4633.77	0.05	85		45.866	7683.22	0.08
40	géraniol	26.882	11632.76	0.12	86		46.023	6871.40	0.07
41	acétate de bornyle	27.758	26016.21	0.27	87		46.187	5432.97	0.06
42		28.911	3051.66	0.03	88		46.573	5212.64	0.05
43		29.953	10288.44	0.11	89		47.946	8011.97	0.08
44		30.272	10584.78	0.11	90		49.979	9848.74	0.10
45		31.289	12309.90	0.13	91		52.082	3160.79	0.03
46		31.392	23464.38	0.25	92		52.650	5143.27	0.05
					93		53.499	3560.74	0.04
							2737.549	9504464.99	100.00

*allergènes

Laboratoires Phytonyx

15 rue Tiquetonne – 75002 Paris - FRANCE

tél : +33(0)4 90 95 47 12 - site : www.revelescence.com

Conclusion

Le présent est conforme.

Le 18/01/2016,

Service Qualité

Laboratoires Phytonyms

15 rue Tiquetonne – 75002 Paris - FRANCE

tél : +33(0)4 90 95 47 12 - site : www.revelessence.com