

Identification

Nom INCI/CTFA :
Psiadia altissima leaf oil
Nom latin :
Psiadia altissima

N° CAS : /
N° EINECS : /

Caractéristiques générales

Famille botanique : Asteraceae
Obtention du produit : distillation à la vapeur d'eau des sommités fleuries
Molécules principales : b-Pinène, a-Pinène, limonène
Allergènes : Limonène, linalol
Durée de conservation : Ne contient aucun conservateur, se conserve en l'état pendant 5 ans à l'abri de la lumière, de l'air et de la chaleur.

Caractéristiques du lot

Origine : Madagascar
Qualité : Biologique (certifiée par Ecocert SAS F32600)
Texture / Couleur / Odeur : Liquide limpide / jaune clair / Résineuse, boisée fraîche
Indice de réfraction (20°C) : 1,485
Densité (20°C) : 0,879

Conditions d'analyse chromatographique

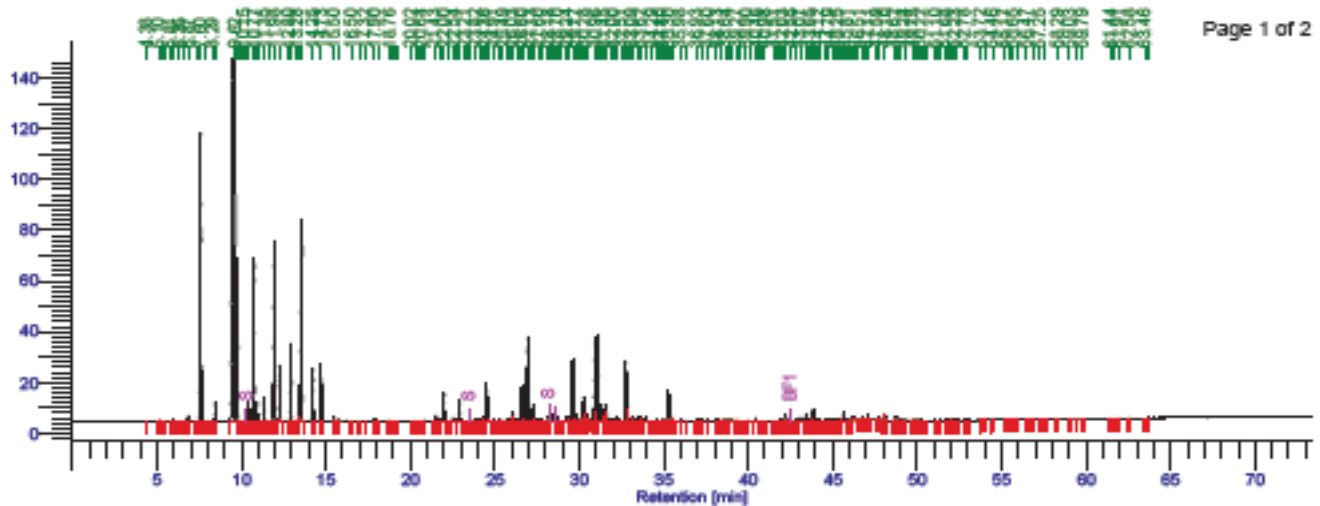
Appareillage : GC 6890 MS 5975
Gamme de masse : 40-450 uma
Colonne : HP5ms / 30 m / 0,25 mm / 0,25 µm

Gaz vecteur : Hélium
Durée d'acquisition : 100 min

Iary lot 703603

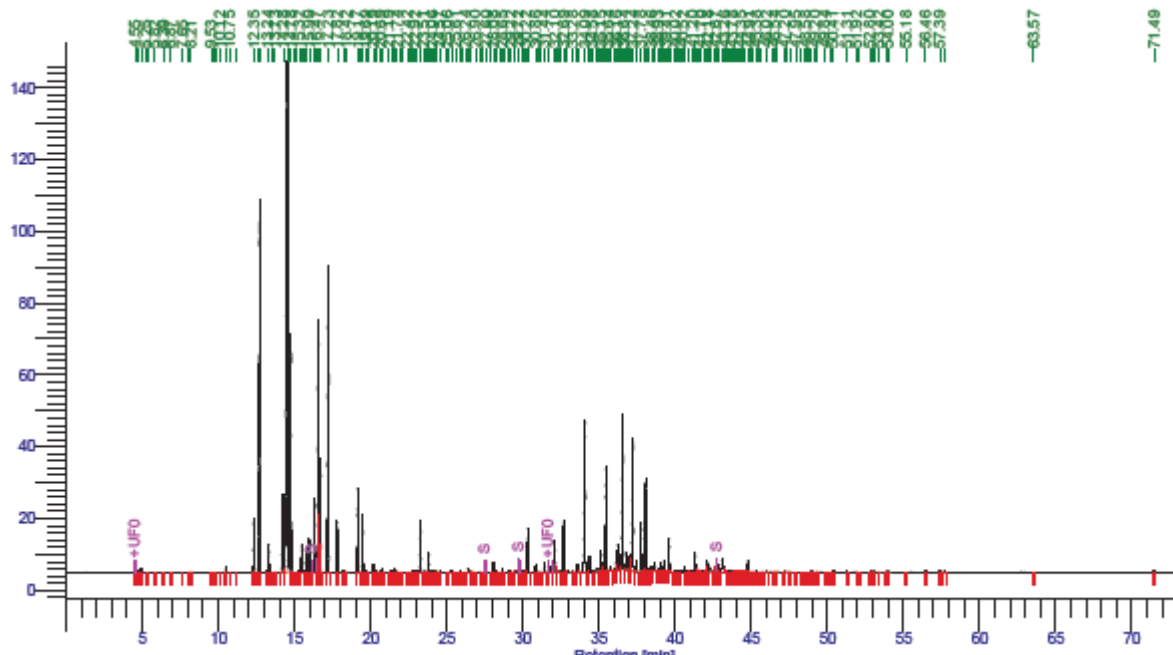
Profil chromatographique
Polaire

Polaire



Pics ordre	Molécules Noms	Rétention [min]	Aires [uV*sec]	Aires [%]	Pics ordre	Molécules Noms	Rétention [min]	Aires [uV*sec]	Aires [%]
12		6.868	4462.74	0.08	125		33.155	5199.69	0.09
14	A-PINENE+A-THUYENE	7.597	355286.56	6.15	128		33.551	4020.65	0.07
17	CAMPHENE	8.475	21664.51	0.38	129		33.622	5175.82	0.09
18	B-PINENE	9.619	2747467.48	47.58	130		33.968	5761.78	0.10
19	SABINENE	9.773	160157.17	2.77	136	A-MUROLENE	35.301	47835.50	0.83
23	D-3-CARENE	10.468	18326.32	0.32	138		35.522	3652.40	0.06
24	MYRCENE	10.769	191989.29	3.32	154		40.462	4217.53	0.07
25	A-PHELLANDRENE	10.938	18146.23	0.31	160		41.926	2623.42	0.05
27	A-TERPINENE	11.348	24608.57	0.43	162	NEROLIDOL	42.202	8614.89	0.15
29	LIMONENE	11.977	253420.20	4.39	165		42.837	3619.22	0.06
30	1,8-CINEOLE	12.272	60590.27	1.05	166		43.073	3446.33	0.06
33	CIS-B-OCIMENE	12.948	87208.09	1.51	168		43.427	8209.10	0.14
35	G-TERPINENE	13.431	40144.69	0.70	171		43.869	16629.36	0.29
36	TRANS-B-OCIMENE	13.586	303421.80	5.25	181		45.652	10441.01	0.18
37	P-CYMENE	14.246	59826.32	1.04	185	ELEMOL	46.261	8661.62	0.15
38	TERPINOLENE	14.735	67899.46	1.18	187		46.760	4751.62	0.08
39		15.498	5248.71	0.09	189	B-EUDES MOL	47.106	7836.60	0.14
44		17.898	2766.55	0.05	191		47.780	4276.01	0.07
56		21.526	6566.48	0.11	192		48.060	8620.87	0.15
59	D-ELEMENE	21.998	37763.21	0.65	193		48.100	11002.11	0.19
61		22.542	3626.01	0.06	195		48.763	6035.19	0.10
63	A-COPAENE	22.912	29229.91	0.51			2081.378	5774537.87	100.00
71		24.363	4676.63	0.08					
72	LINALOL	24.538	47846.39	0.83					
73		24.628	5143.57	0.09					
78		25.774	3143.04	0.05					
80		26.034	7953.64	0.14					
81	ACETATE BORNYLE	26.098	12177.15	0.21					
83	B-ELEMENE	26.604	44541.01	0.77					
84	TERPINEN-4-OL	26.752	50019.21	0.87					
85	B-CARYOPHYLLENE	26.976	154187.23	2.67					
87		27.262	21611.37	0.37					
88		27.388	5039.08	0.09					
94		28.203	3845.55	0.07					
95		28.347	7549.25	0.13					
97		28.699	5136.94	0.09					
99		29.244	6887.28	0.12					
101		29.435	4249.96	0.07					
102	A-CARYOPHYLLENE	29.627	105410.11	1.83					
103		29.772	11511.94	0.20					
107		30.278	55502.94	0.96					
108		30.350	8484.64	0.15					
109		30.413	7202.49	0.12					
111	PATCHOULENE	30.957	128335.21	2.22					
112	D-GERMACRENE	31.113	166530.22	2.88					
113		31.282	29535.43	0.51					
114		31.450	17970.07	0.31					
115		31.547	22753.29	0.39					
116		31.605	14761.68	0.26					
117		31.892	3957.87	0.07					
120		32.296	5560.90	0.10					
122	D-CADINENE	32.770	89125.47	1.54					
123		32.860	43436.99	0.75					

Apolaire



Pics ordre	Molécules Noms	Rétention [min]	Aires [uV*sec]	Aires [%]	Pics ordre	Molécules Noms	Rétention [min]	Aires [uV*sec]	Aires [%]
17		10.506	4585.68	0.08	49	LINALOL	19.493	48655.07	0.81
20	A-THUYENE	12.346	42564.46	0.71	50		19.693	2702.90	0.05
22	A-PINENE	12.722	326145.94	5.46	52		20.189	5740.24	0.10
24	CAMPHENE	13.326	22828.61	0.38	55		20.804	2880.70	0.05
27	SABINENE	14.276	164107.82	2.75	59		21.612	2895.00	0.05
28	B-PINENE	14.636	2825436.90	47.32	69	TERPINEN-4-OL	23.286	47522.74	0.80
29	MYRCENE	14.777	200967.23	3.36	72	A-TERPINEOL	23.833	17089.10	0.29
33	A-PHELLANDRENE	15.486	22086.75	0.37	88		26.415	3362.28	0.06
35	D-3-CARENE	15.764	19529.63	0.33	97	ACETATE BORNYLE	28.077	8534.81	0.14
36	A-TERPINENE	15.991	25880.41	0.43	101		28.646	2676.71	0.04
37	P-CYMENE	16.331	63282.54	1.06	112	D-ELEMENE	30.339	39797.49	0.67
40	LIMONENE	16.578	275765.29	4.62	113		30.883	6781.71	0.11
41	1,8-CINEOLE	16.636	54225.83	0.91	116		31.438	7761.60	0.13
42	CIS-B-OCIMENE	16.712	90891.57	1.52	117	A-COPAENE	31.743	11101.95	0.19
43	TRANS-B-OCIMENE	17.235	317520.60	5.32	118	B-ELEMENE	32.103	31617.32	0.53
44	G-TERPINENE	17.816	42099.73	0.71	119		32.215	3073.92	0.05
47	TERPINOLENE	19.172	72562.86	1.22	120		32.389	2568.04	0.04
					122		32.693	50143.99	0.84
					127		33.592	6820.11	0.11
					129	B-CARYOPHYLLENE	34.087	170669.14	2.86
					131		34.384	16715.34	0.28
					134		34.899	3778.40	0.06
					136		35.145	24500.63	0.41
					137		35.249	4497.86	0.08
					139	A-CARYOPHYLLENE	35.472	105211.27	1.76
					141		35.762	5491.71	0.09
					143		36.158	13223.44	0.22
					144		36.256	32306.42	0.54
					145		36.416	15433.30	0.26
					146	D-GERMACRENE	36.574	171500.99	2.87
					148		36.793	18961.30	0.32
					149		37.001	14488.66	0.24
					150		37.103	13052.43	0.22
					151	PATCHOULENE	37.243	161562.40	2.71
					152		37.466	9513.88	0.16
					153	A-MUROLLENE	37.783	48896.23	0.82
					154		37.950	5125.19	0.09
					155	D-CADINENE	38.076	92630.19	1.55
					156		38.207	2506.42	0.04
					157		38.461	4179.37	0.07
					158	ELEMOL	38.666	8601.48	0.14
					159		38.935	3064.45	0.05
					160	NEROLIDOL	39.052	7072.62	0.12
					162		39.287	8360.70	0.14
					164		39.617	31372.74	0.53
					171		40.629	4448.39	0.07
					173		40.943	2512.72	0.04
					175		41.319	17537.19	0.29
					176		41.391	3627.01	0.06
					182		42.098	11185.87	0.19
					183		42.176	7788.04	0.13
					184		42.330	4814.28	0.08
					185		42.607	5313.24	0.09
					186	B-EUDESOL	42.666	6386.41	0.11
					188		42.805	6977.83	0.12
					189		43.111	23382.00	0.39
					201		44.801	11974.58	0.20
							2248.620	5970361.64	100.00

Laboratoires Phytomyx

15 rue Tiquetonne – 75002 Paris - FRANCE

tél : +33(0)4 90 95 47 12 - site : www.revelescence.com

Conclusion

Le présent lot est conforme.

Le 06/09/2017,

Service Qualité

Laboratoires Phytonyms

15 rue Tiquetonne – 75002 Paris - FRANCE

tél : +33(0)4 90 95 47 12 - site : www.revelessence.com