

## Identification

Nom INCI/CTFA :  
Lavandula spica (Lavender) flower oil

Nom latin :  
Lavandula latifolia Med.

N° CAS : 97722-12-8

N° EINECS : 307-762-6

## Caractéristiques générales

Famille botanique : Lamiaceae

Obtention du produit : Distillation à la vapeur d'eau des fleurs de lavande aspic

Molécules principales : Linalol, 1,8-cinéole, camphre

Allergènes : Limonène, linalol.

Durée de conservation : Ne contient aucun conservateur, se conserve en l'état pendant 5 ans à l'abri de la lumière, de l'air et de la chaleur.

## Caractéristiques du lot

Origine : Espagne

Qualité : Biologique (certifiée par Ecocert SAS F32600)

Texture / Couleur / Odeur : Liquide mobile et limpide / jaune pâle / caractéristique terreuse camphrée

Indice de réfraction (20°C) : 1,4642

Densité (20°C°) : 0,901

## Conditions d'analyse chromatographique

Appareillage : GC avec double détection FID

Gaz vecteur : Hydrogène

Colonne polaire : Elite Vax (100% polyéthylèneglycol) 60 m /0,25 mm/0,25 µm

Colonne apolaire : Elite 5 (5% diphényl 95% diméthylpolysiloxane) 60 m /0,25 mm/0,25 µm

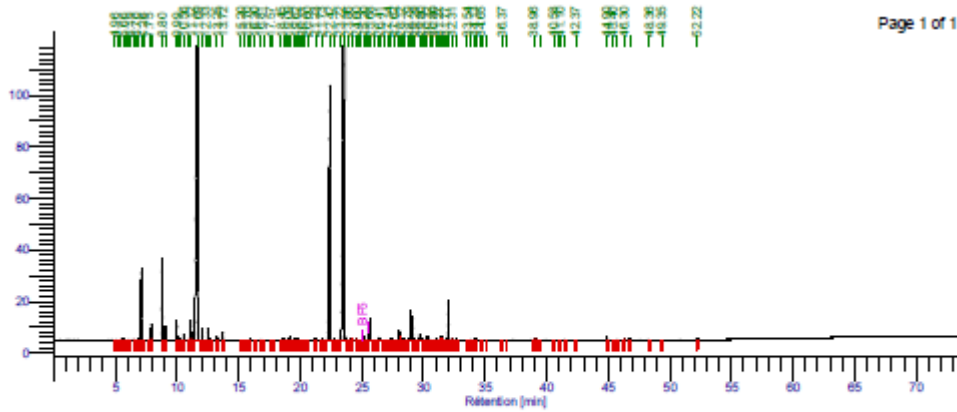
## Profils chromatographiques He Lavande aspic 703375

Laboratoires Phytonyms

15 rue Tiquetonne – 75002 Paris - FRANCE

tél : +33(0)4 90 95 47 12 - site : [www.revelessence.com](http://www.revelessence.com)

## Profil polaire



Page 1 of 1

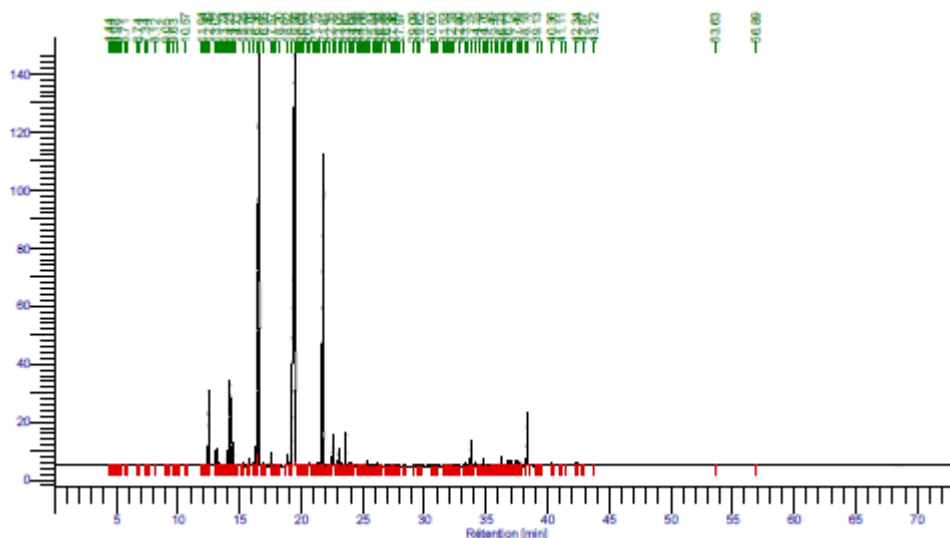
Pics ordre	Molécules Norms	Rétention [min]	Aires [µV <sup>2</sup> sec]	Aires [%]
12	ALPHA PINENE	7.113	69515.31	1.47
15	CAMPHENE	7.914	15110.66	0.32
16	BETA PINENE	8.796	82235.77	1.74
17	SABINENE	9.043	12682.55	0.27
19	MYRCENE	9.994	21452.37	0.45
22	α terpinene	10.558	7570.77	0.16
24		11.119	37313.98	0.79
25	LIMONENE + CINEOLE	11.688	1581840.29	33.51
26	CIS BETA OCIMENE	12.059	10821.76	0.23
28	GAMMA TERPINENE	12.505	11962.56	0.25
31	TRANS BETA OCIMENE	13.249	4593.09	0.10
32	PARA CYMENE	13.720	8863.68	0.19
36		15.923	2517.47	0.05
46		19.169	3634.52	0.08
49		19.621	2545.95	0.05
59	CAMPHRE	22.416	595486.48	12.64
61		23.224	2674.23	0.06
62	LINALOL	23.624	2007104.98	42.52
70	ALPHA SANTALENE	25.202	4048.70	0.09
72	ALPHA BERGAMOTENE	25.523	17489.36	0.37
73	TERPINEN-4-OL	25.676	28122.77	0.60
76	TRANS BETA CARYOPHYLLENE	26.406	4262.64	0.09
81		27.389	2847.38	0.06
83		27.946	2562.49	0.05
84		28.051	12392.11	0.26
85		28.116	5834.61	0.12
90	TRANS BETA FARNESENE	28.971	37168.94	0.79
91	ALPHA TERPINEOL	29.120	35158.46	0.74
93	BORNEOL	29.705	8639.01	0.18
98	D GERMACRENE	30.322	5245.93	0.11
105		31.361	4042.67	0.09
106		31.460	6398.32	0.14
107		31.547	3178.79	0.07
110	TRANS ALPHA BISABOLENE	32.027	57216.15	1.21
118	CUMINALDEHYDE	34.253	2667.28	0.06
132	ALPHA BISABOLOL	44.900	3678.14	0.08
		789.710	4719940.17	100.00

Laboratoires Phytonyms

15 rue Tiquetonne – 75002 Paris - FRANCE

tél : +33(0)4 90 95 47 12 - site : [www.revelessence.com](http://www.revelessence.com)

## Profil apoilaire



Pics ordre	Molécules Noms	Rétention [min]	Aires [uV*sec]	Aires [%]	Pics ordre	Molécules Noms	Rétention [min]	Aires [uV*sec]	Aires [%]
26	ALPHA PINENE	12.489	69667.42	1.43	59		20.698	3091.02	0.06
28	CAMPHENE	13.110	15588.14	0.32	63		21.382	3757.26	0.08
33	SABINENE	13.995	15394.22	0.32	64		21.481	2657.14	0.05
35	BETA PINENE	14.229	84562.38	1.74	65	CAMPHERE	21.811	62062.70	12.74
37	MYRCENE	14.508	21766.18	0.45	69	BORNEOL	22.614	51053.03	1.05
39		15.251	2784.50	0.06	71	TERPINEN-4-OL	23.047	17978.30	0.37
40	ALPHA TERPINENE	15.763	7717.85	0.16	72		23.287	4830.68	0.10
41	PARA CYMENE	16.124	5567.18	0.11	74	ALPHA TERPINEOL	23.614	38292.52	0.79
42	LIMONENE	16.363	44796.51	0.92	76		23.980	2886.09	0.06
43	CINEOLE+CIS BETA OCIMENE	16.635	1631336.17	33.47	85	ACETATE DE LINALYLE	25.324	5039.56	0.10
45	GAMMA TERPINENE	17.571	12110.33	0.25	89		26.178	3090.48	0.06
49	TERPINOLENE	18.917	11714.43	0.24	114	ALPHA SANTALENE	33.317	3896.84	0.08
51	LINALOL	19.560	2058369.21	42.23	116	TRANS BETA CARYOPHYLLENE	33.772	28317.70	0.58
					117	ALPHA BERGAMOTENE	34.150	4371.49	0.09
					120	TRANS B FARNESENE	34.757	6861.94	0.14
					128	D GERMACRENE	36.235	9764.69	0.20
					131		36.826	6674.70	0.14
					132		37.021	6061.18	0.12
					134		37.485	5883.25	0.12
					136		37.765	4092.80	0.08
					139	TRANS ALPHA BISABOLENE	38.342	59107.58	1.21
					145	ALPHA BISABOLOL	42.336	3636.92	0.07
							659.936	4873682.40	100.00

## Conclusion

Le présent lot est conforme.

Le 21/08/2017,  
Service Qualité

Laboratoires Phytonyms

15 rue Tiquetonne – 75002 Paris - FRANCE

tél : +33(0)4 90 95 47 12 - site : [www.reveissance.com](http://www.reveissance.com)