

Identification

Nom INCI/CTFA :
Ledum groenlandicum (Labrador tea) oil
Nom latin :
Ledum groenlandicum

N° CAS : 90063-39-1
N° EINECS : 289-997-3

Caractéristiques générales

Famille botanique : Ericaceae
Obtention du produit : Distillation à la vapeur d'eau de la plante fleurie de ledon du Groenland
Molécules principales : Limonène, b-Sélinène, b-Pinène
Allergènes : Limonène
Durée de conservation : Ne contient aucun conservateur, se conserve en l'état pendant 5 ans à l'abri de la lumière, de l'air et de la chaleur.

Caractéristiques du lot

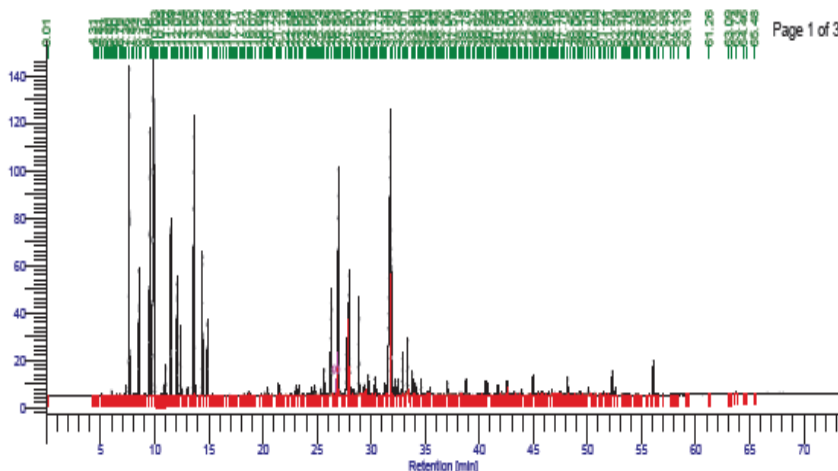
Origine : Canada
Qualité : Biologique (certifiée par Ecocert SAS F32600)
Texture / Couleur / Odeur : Liquide limpide / jaune / caractéristique
Indice de réfraction (20°C) : 1,4851
Densité (20°C) : 0,908

Conditions d'analyse chromatographique

Appareillage : GC avec double détection FID
Gaz vecteur : Hydrogène
Colonne polaire : Elite Vax (100% polyéthylèneglycol) 60 m /0,25 mm/0,25 µm
Colonne apolaire : Elite 5 (5% diphényl 95% diméthylpolysiloxane) 60 m /0,25 mm/0,25 µm

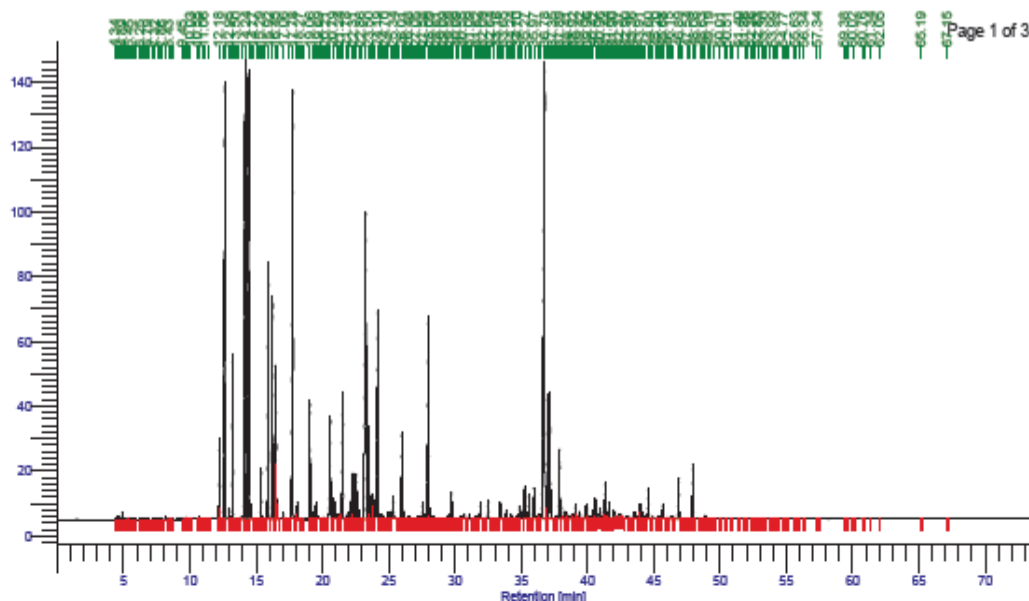
Profils chromatographiques HE Ledon du groenland lot 701053

Profil polaire



Pics ordre	Molécules Noms	Rétention [min]	Aires [µV*sec]	Pics ordre	Molécules Noms	Rétention [min]	Aires [µV*sec]	Aires [%]	Pics ordre	Molécules Noms	Rétention [min]	Aires [µV*sec]	Aires [%]
19		6.003	5454	147		28.508	4017.13	0.05	285		50.098	18078.70	0.22
30	TRICYCLENE	7.364	8731	150	PINOCARVEOL TRANS+ALLOAROMADEN	28.875	166201.15	2.05	288		50.693	2758.89	0.03
31	A-PINENE+A-THUYENE	7.648	485282	152		29.234	3425.29	0.04	291		51.801	5630.80	0.07
37	CAMPHENE	8.542	138803	153		29.376	23776.78	0.29	292		51.837	4994.98	0.06
41	B-PINENE	9.563	433163	154		29.475	8861.83	0.11	293		51.869	2971.73	0.03
43	SABINENE	9.824	1540711	155	A-CARYOPHYLLENE	29.527	8744.86	0.11	296		52.295	42882.59	0.53
44	VERBENE	10.034	8474	156		29.743	31397.28	0.39	297		52.589	11955.83	0.15
48		10.866	3184	157		29.945	3520.39	0.04	312		58.088	57529.81	0.71
49	MYRCENE	10.825	12087	159	A TERPINEOL	30.200	4851.86	0.06	324		63.738	3209.70	0.04
50	A-PHELLANDRENE	11.017	33138	160	BORNEOL	30.350	28668.50	0.37			4015.484	8103855.17	100.00
52	A-TERPINENE	11.494	256747	161		30.543	10804.59	0.13					
56	B-PHELLANDRENE+LIMONENE	12.067	158539	162		30.745	3161.63	0.04					
57	CINEOLE	12.385	86978	165		31.297	23927.99	0.29					
58	CIS B OCIMENE	12.535	7768	166	B-SELINENE+CURZERENE	31.420	5428.33	0.07					
61	TRANS B OCIMENE	13.052	11980	167	A-SELINENE+B BISABOLENE	31.802	1042149.89	12.86					
63	G-TERPINENE	13.651	590035	168		31.856	185377.88	2.41					
64		13.731	11868	169		31.952	3862.14	0.05					
67	P-CYMENE	14.407	215581	170		32.011	3778.81	0.05					
68	TERPINOLENE	14.883	105991	171		32.188	29345.07	0.36					
88		18.672	4798	172	D-CADINENE	32.491	35594.08	0.44					
89		18.740	4997	173		32.657	3530.17	0.04					
90		18.881	4771	174	D-GERMACRENE	32.922	70574.68	0.87					
96		20.177	2898	176		33.159	5340.24	0.07					
98		20.452	8975	177	CUMINALDEHYDE	33.375	86145.43	1.06					
103		21.452	18021	178		33.797	44146.46	0.54					
104		21.550	13784	179		33.957	24075.89	0.30					
105		21.672	3575	180		34.105	20900.46	0.25					
111	A COPAENE	23.055	16538	183		34.622	25591.38	0.32					
112		23.320	14318	185		34.941	3352.75	0.04					
114		23.698	3151	187		35.211	4788.16	0.06					
116	A-GURJUNENE	24.195	2577	188		35.340	6839.24	0.08					
119		24.540	13259	189		35.433	13551.57	0.17					
120		24.856	5208	190		35.598	5750.99	0.07					
121		24.790	17798	194		36.279	2821.20	0.03					
125		25.366	10152	196		37.057	22958.62	0.28					
127	PINOCARVONE	25.655	41402	202		37.587	3551.66	0.04					
129		25.992	3811	206		38.138	5648.12	0.07					
130	ACETATE BORNYLE	26.328	222572	207		38.305	4624.87	0.06					
132		26.689	4288	208	MYRTENOL	38.362	4216.40	0.05					
135	B ELEMENE	26.840	20458	210		38.777	24286.01	0.30					
137	TERPINEN-4-OL	27.003	529710	219		40.221	3578.49	0.04					
138	B-CARYOPHYLLENE	27.156	12784	222		40.604	22234.14	0.27					
139		27.413	4405	223		40.781	18949.04	0.23					
141		27.735	116274	228		41.576	2772.99	0.03					
142	DESHYDROSABINACETONE	27.901	148318	229		41.728	13506.57	0.17					
143	MYRTENAL	27.984	234004	231		42.075	5722.58	0.07					
144		28.051	36910	235		42.558	24163.95	0.30					
146		28.346	12861	244		42.830	15142.10	0.19					
				248		42.998	4428.62	0.05					
				249		43.224	6721.04	0.08					
				252		43.345	4025.41	0.05					
				255		43.551	2718.85	0.03					
				256		43.711	4008.46	0.05					
				259		43.941	11711.18	0.14					
				267		44.693	2581.58	0.03					
				268		44.984	34453.89	0.43					
				272		45.414	4837.05	0.06					
				273		45.828	9735.56	0.12					
				276		45.940	2778.25	0.03					
				280		46.082	3087.63	0.04					
						46.434	8039.86	0.10					
						46.714	7854.50	0.09					
						47.004	5579.38	0.07					
						47.341	3860.88	0.05					
						47.485	4149.10	0.05					
						48.161	28278.93	0.36					
						48.450	3103.03	0.04					
						48.886	3330.03	0.04					
						49.328	5660.68	0.07					

Profil apolaire



Pics ordre	Moécules Noms	Rétention [min]	Aires [uV*sec]	Aires [%]	Pics ordre	Moécules Noms	Rétention [min]	Aires [uV*sec]	Aires [%]	Pics ordre	Moécules Noms	Rétention [min]	Aires [uV*sec]	Aires [%]
7		4.890	4026.78	0.05	118	MYRTENAL	24.189	336942.02	3.87	239		41.836	17713.01	0.20
48	TRICYCLENÉ	12.183	9960.63	0.11	119		24.302	8048.90	0.09	242		41.998	7238.67	0.08
49	A-THUYÈNE	12.251	71783.52	0.82	120		24.436	5575.29	0.06	243		42.105	2626.03	0.03
51	A-PINÈNE	12.632	447189.98	5.10	121		24.608	3332.08	0.04	246		42.371	5332.21	0.06
52	VERBÈNE	12.947	9157.42	0.10	124		24.821	7933.83	0.09	250		42.530	5880.19	0.07
54	CAMPHENE	13.235	149361.88	1.70	125		25.119	7062.83	0.08	251		42.600	5284.89	0.06
58		13.893	3806.00	0.04	126	CUMINALDÉHYDE	25.338	25913.86	0.29	256		43.590	8894.32	0.10
59	SABINÈNE	14.240	1617136.40	18.45	130		26.008	105721.84	1.21	259		43.912	8247.16	0.07
60	B-PINÈNE	14.431	458283.28	5.23	131		26.113	7513.55	0.09	260		43.980	17276.81	0.20
61	MYRCÈNE	14.823	13494.12	0.15	133		26.479	2618.22	0.03	261		44.166	7428.73	0.08
67	A-PHELLANDRÈNE	15.375	44277.39	0.51	134		26.622	3119.12	0.04	262		44.366	2913.80	0.03
70	A-TERPINÈNE	15.919	273489.14	3.12	138		27.249	3517.71	0.04	263	GERMACRONE	44.598	38054.59	0.41
71	P-CYMÈNE	16.250	243369.78	2.78	141	MYRTENOL	27.578	19400.04	0.22	269		45.357	4363.39	0.05
72	B-PHELLANDRÈNE+LIMONÈNE	16.455	174793.14	1.99	142		27.697	6261.90	0.07	272		45.891	15147.16	0.17
73	CINEOLE	16.521	89319.16	1.02	143		27.793	4688.21	0.05	277		46.489	3030.55	0.03
74	CIS-B-OCIMÈNE	16.577	7754.00	0.09	144	ACETAE DE BORNYLE	27.995	25636.41	2.87	278		46.888	47697.01	0.56
75	TRANS-B-OCIMÈNE	17.058	5931.50	0.07	145		28.080	13524.20	0.15	279		47.024	2986.62	0.03
77	G-TERPINÈNE	17.784	626567.80	7.15	146		28.229	3757.88	0.04	284		47.857	69699.85	0.76
79		18.060	4303.86	0.05	147		28.341	3620.86	0.04	288		48.879	4222.04	0.05
80		18.114	16942.50	0.19	148		28.408	2580.15	0.03	3090.975	8783494.70	100.00		
84	TERPINOLENE	19.064	124774.51	1.42	149	A-COPAÈNE	28.507	4815.63	0.05					
86		19.364	6862.12	0.08	158	B-ELEMÈNE	32.517	20802.55	0.24					
87		19.515	22417.08	0.26	159	A-GURJUNÈNE	33.421	16711.57	0.19					
88		19.694	2773.82	0.03	160	B-CARYOPHYLLÈNE	33.867	8941.64	0.10					
95	DEHYDROSABINACETONE	20.808	136414.19	1.56	167		34.239	7370.15	0.08					
96		20.788	3722.01	0.04	168		34.702	5990.79	0.07					
97		20.898	22250.72	0.25	169	A-CARYOPHYLLÈNE	34.867	15177.65	0.17					
98		21.167	6120.85	0.07	185	ALLOAROMADENDRÈNE	35.099	8236.69	0.11					
99		21.243	5043.23	0.06	196		35.270	35191.74	0.40					
100		21.402	8234.93	0.09	198		35.584	29605.65	0.34					
101	TRANS PINOCARVEOL	21.540	159019.34	1.81	200		35.974	47621.26	0.54					
103		21.911	6604.28	0.08	201		36.277	3202.59	0.04					
105		22.199	32800.62	0.37	202	GERMACRÈNE D	36.383	8668.14	0.10					
106		22.310	50961.71	0.58	203	B-SELINÈNE	36.782	1033504.80	11.79					
108	PINOCARVONE	22.570	44778.91	0.51	204	CURZERÈNE	36.888	10276.43	0.12					
109	BORNEOL	22.734	13060.34	0.15	205	A-SELINÈNE	36.995	145260.77	1.66					
112	TERPINÈNE-4-OL	23.283	591002.76	6.74	206	B-BISABOLENE	37.160	167159.04	1.81					
113		23.502	100566.89	1.15	210		37.663	4276.35	0.05					
114		23.600	27319.39	0.31	211	D-CADINÈNE	37.892	81635.66	0.93					
115	A-TERPINEOL	23.771	30439.16	0.35	212		38.033	15285.97	0.15					
116		23.844	22188.87	0.25	213		38.289	7569.62	0.09					
					214		38.407	6875.06	0.08					
					215		38.489	4183.09	0.05					
					216		38.742	3673.71	0.04					
					217		38.833	2942.06	0.03					
					218		38.919	6314.93	0.07					
					219		39.108	17075.22	0.19					
					220		39.178	4331.19	0.05					
					221		39.289	4205.77	0.05					
					222	B-GERMACRÈNE	39.417	8961.48	0.10					
					223		39.845	15465.43	0.18					
					226		39.963	15443.51	0.18					
					227		40.110	3020.31	0.03					
					228		40.279	3073.34	0.04					
					229		40.418	11044.88	0.13					
					230		40.600	27569.98	0.31					
					231		40.787	5111.98	0.06					
					232		40.964	9665.26	0.11					
					233		41.209	8363.68	0.10					
					235		41.359	56490.28	0.64					
					236		41.441	3421.63	0.04					
					237		41.512	8016.78	0.09					
					238									

Laboratoires Phytonyms

15 rue Tiquetonne – 75002 Paris - FRANCE

tél : +33(0)4 90 95 47 12 - site : www.reveissance.com

Conclusion

Le présent lot est conforme.

Le 19/05/2017

Service Qualité