

Identification

Nom INCI/CTFA :
Cananga odorata (ylang ylang extra) flower oil
Nom latin :
Cananga odorata

N° CAS : 83863-30-3
N° EINECS : 281-092-1

Caractéristiques générales

Famille botanique : Annonaceae
Obtention du produit : Distillation à la vapeur d'eau des fleurs fraîches
Molécules principales : Linalol, Benzoate de benzyle, Germacrène D
Allergènes : Limonène, linalol, géraniol, farnésol, benzoate de benzyle, salicylate de benzyle
Durée de conservation : Ne contient aucun conservateur, se conserve en l'état pendant 5 ans à l'abri de la lumière, de l'air et de la chaleur.

Caractéristiques du lot

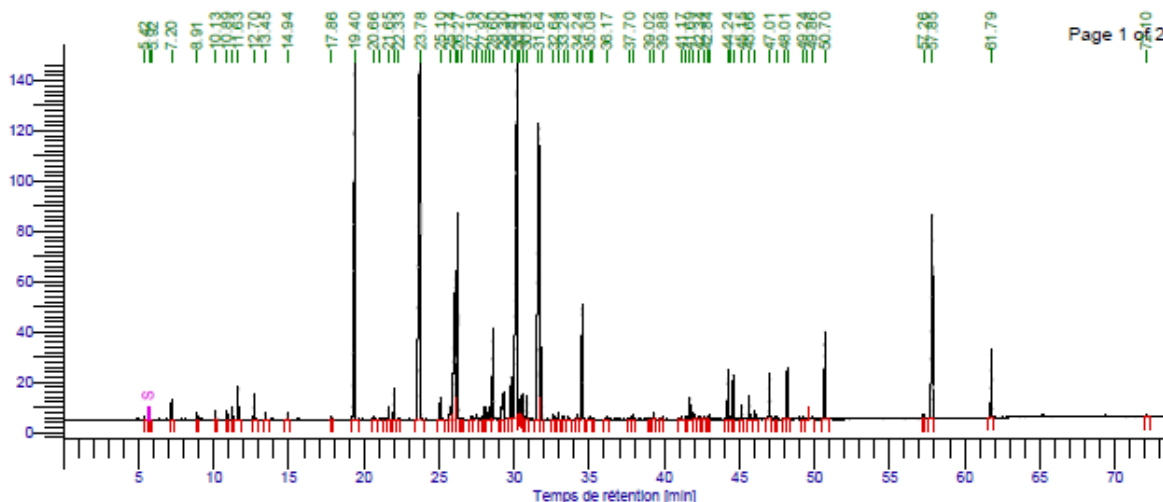
Origine : Madagascar
Qualité : Biologique (certifiée par Ecocert SAS F32600)
Texture / Couleur / Odeur : Liquide fluide et limpide / jaune ambré / caractéristique
Indice de réfraction (20°C) : 1,4952
Densité (20°C) : 0,942

Conditions d'analyse chromatographique

Appareillage : GC avec double détection FID
Gaz vecteur : Hydrogène
Colonne polaire : Elite Vax (100% polyéthylèneglycol) 60 m /0,25 mm/0,25 µm
Colonne apolaire : Elite 5 (5% diphenyl 95% diméthylpolysiloxane) 60 m /0,25 mm/0,25 µm

Profils chromatographiques HE Ylang ylang Extra lot 600135

Profil polaire



Page 1 of 2

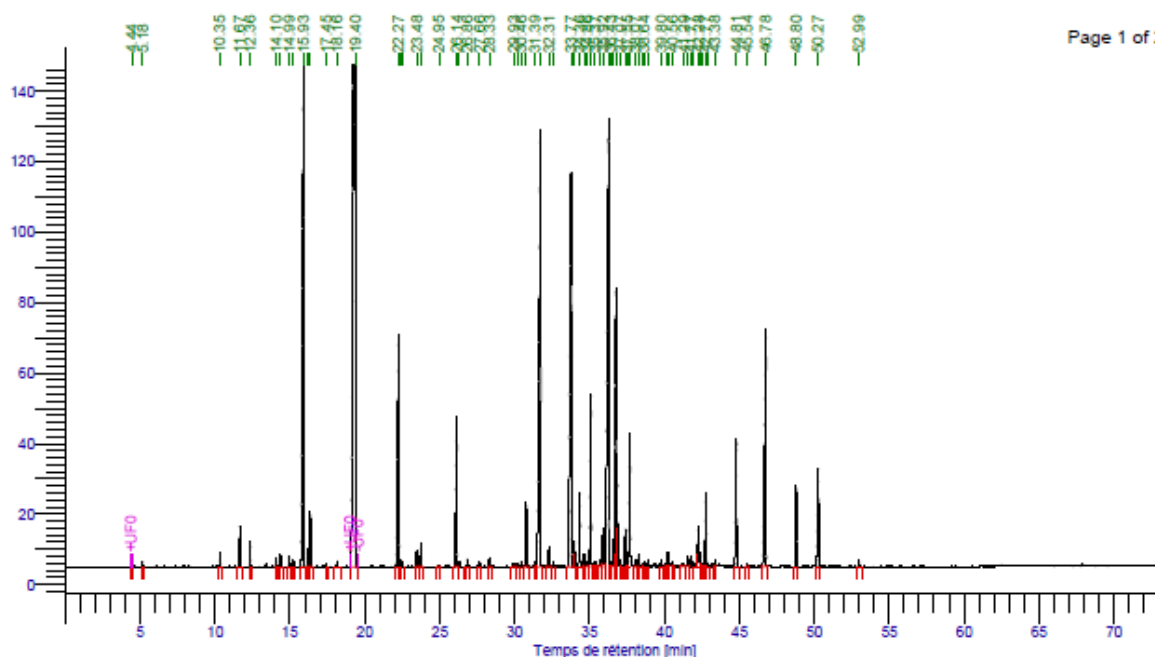
Pics ordre	Molécules Noms	Rétention [min]	Aires [uV*sec]	Aires [%]	Pics ordre	Molécules Noms	Rétention [min]	Aires [uV*sec]	Aires [%]
1		5.421	2562.99	0.03	54		39.881	3877.01	0.05
2		5.716	102.23	0.00	55		41.170	7825.04	0.10
3	ETHANOL	5.757	364.53	0.00	56		41.448	6448.34	0.08
4		5.917	0.24	0.00	57		41.691	50416.83	0.65
5	ALPHA PINENE	7.197	18912.91	0.25	58		41.959	10114.99	0.13
6		8.907	6616.90	0.09	59		42.337	7131.99	0.09
7	MYRCENE	10.135	9571.34	0.12	60		42.888	3630.32	0.05
8	LIMONENE	10.894	9595.06	0.12	61		42.844	2823.78	0.04
9	BETA PHELLANDRENE	11.253	13213.35	0.17	62		42.979	7040.85	0.09
10	1.8CINEOLE	11.634	38286.21	0.50	63	ACETATE CINNAMYLE	44.241	71768.86	0.93
11	ACETATE DE PRENYLE	12.701	30696.58	0.40	64		44.409	4067.56	0.05
12		13.454	8256.65	0.11	65	EUGENOL	44.590	63430.02	0.82
13		14.940	9413.78	0.12	66		45.154	22246.82	0.29
14		17.883	4016.75	0.05	67		45.662	32553.44	0.42
15	PARA METHYL ANISOLE	19.404	778891.35	10.12	68		46.000	19857.39	0.26
16		20.666	5520.44	0.07	69	MUUROL	47.012	69300.74	0.90
17		21.084	5880.92	0.08	70		47.447	4189.48	0.05
18		21.653	18453.27	0.24	71		48.008	3279.65	0.04
19		22.025	45576.08	0.59	72	ACETATE FARNESYLE	48.187	76687.09	1.00
20		22.328	2310.31	0.03	73		49.244	5737.70	0.07
21	LINALOL	23.775	1518939.86	19.73	74		49.533	2547.00	0.03
22		25.103	32865.10	0.43	75		49.858	6905.61	0.09
23	ALPHA BERGAMOTENE	25.736	32494.27	0.42	76	FARNESOL	50.898	143099.81	1.86
24	TRANS BETA CARYOPHYLLENE	26.128	580413.89	7.54	77		57.257	5982.31	0.08
25	ACETATE BENZYLE	26.269	363097.78	4.72	78	BENZOATE BENZYLE	57.851	422844.52	5.49
26		26.508	3132.44	0.04	79	SALICYLATE BENZYLE	61.787	114108.10	1.48
27		27.190	5802.62	0.07	80		72.100	6157.12	0.08
28		27.508	11046.79	0.14			2582.258	7698311.12	100.00
29		27.917	4720.64	0.06					
30		28.057	18145.03	0.24					
31		28.345	32656.89	0.42					
32	ALPHA CARYOPHYLLENE	28.605	182001.53	2.36					
33		29.304	84138.48	1.09					
34		29.812	62465.88	0.81					
35	D GERMACRENE	30.203	1102155.52	14.32					
36	METHYL BENZOATE	30.312	14649.48	0.19					
37		30.549	32181.55	0.42					
38		30.850	40668.69	0.53					
39	A FARNESENE+ACETATE GERANYLE	31.638	967756.97	12.57					
40	GAMMA+DELTA CADINENE	31.810	164365.50	2.14					
41		32.644	5997.97	0.08					
42		32.949	11645.78	0.15					
43		33.278	4981.73	0.06					
44		33.628	5184.47	0.07					
45		34.242	11503.23	0.15					
46	GERANIOL	34.541	184009.51	2.39					
47		35.076	8334.17	0.11					
48		35.233	2763.68	0.04					
49		36.189	4676.21	0.06					
50		37.897	4153.40	0.05					
51		37.891	6918.68	0.09					
52		39.018	3695.64	0.05					
53		39.306	8865.87	0.12					

Laboratoires Phytonyx

15 rue Tiquetonne – 75002 Paris - FRANCE

tél : +33(0)4 90 95 47 12 - site : www.revelescence.com

Profil apoilaire



Pics ordre	Molécules Noms	Rétention [min]	Aires [uV ² sec]	Aires [%]	Pics ordre	Molécules Noms	Rétention [min]	Aires [uV ² sec]	Aires [%]
1	ETHANOL	4.443	243.60	0.00	47	ALPHA FARNESENE	36.773	320083.62	3.81
2		5.177	3498.97	0.04	48	GAMMA CADINENE	36.854	90511.41	1.08
3		10.352	10084.75	0.12	49		37.071	5893.22	0.07
4	ACETATE DE PRENYLE	11.672	29144.86	0.35	50		37.388	40348.96	0.48
5	ALPHA PINENE	12.360	18978.50	0.23	51		37.548	4655.63	0.06
6		14.100	6978.54	0.08	52	DELTA CADINENE	37.696	153371.98	1.82
7	MYRCENE	14.384	10535.61	0.13	53		38.068	5790.72	0.07
8		14.991	9746.04	0.12	54		38.281	10661.71	0.13
9		15.241	8129.56	0.10	55		38.523	4057.67	0.05
10	PARA METHYL ANISOLE	15.928	844132.42	10.04	56		38.645	4541.57	0.05
11		16.191	13809.20	0.16	57		38.888	5236.51	0.06
12	LIMONENE+B PHELL+CINEOLE	16.372	46180.88	0.55	58		39.803	8198.13	0.10
13		17.447	2513.93	0.03	59		40.112	5155.66	0.06
14		18.160	7686.77	0.09	60		40.230	13963.56	0.17
15	METHYL BENZOATE+LINALOL	19.403	2044109.50	24.32	61		40.559	4252.43	0.05
16	ACETATE BENZYLE	22.272	359872.64	4.28	62		41.265	7628.05	0.09
17		22.380	5391.97	0.06	63		41.583	12132.85	0.14
18		22.541	5224.07	0.06	64		41.771	11023.43	0.13
19		23.480	16143.68	0.19	65		41.951	5007.63	0.06
20		23.763	29669.13	0.35	66		42.277	63429.74	0.75
21		24.954	2298.42	0.03	67		42.401	12870.61	0.15
22	GERANIOL	26.143	201191.86	2.39	68		42.541	3394.53	0.04
23		26.313	6105.73	0.07	69	MUUROLOL	42.771	84275.40	1.00
24		26.856	7211.14	0.09	70		42.921	5235.99	0.06
25		27.657	5928.62	0.07	71		43.383	5996.80	0.07
26		28.325	7707.53	0.09	72	FARNESOL	44.810	151368.77	1.80
27		29.935	7219.29	0.09	73		45.539	3858.16	0.05
28		30.157	4126.48	0.05	74	BENZOATE BENZYLE	46.777	459793.88	5.47
29		30.459	4927.71	0.06	75	ACETATE FARNESYLE	48.799	83981.15	1.00
30	EUGENOL	30.784	71013.08	0.84	76	SALICYLATE BENZYLE	50.270	129263.93	1.54
31		31.390	4553.32	0.05	77		52.991	7486.47	0.09
32	ACETATE GERANYLE	31.724	858151.11	10.21					
33		32.305	28006.66	0.33					
34		32.607	5321.08	0.06					
35	TRANS BETA CARYOPHYLLENE	33.771	658744.44	7.84					
36		34.002	24479.34	0.29					
37	ACETATE CINNAMYLE	34.361	81202.98	0.97					
38		34.627	14490.56	0.17					
39		34.857	6151.55	0.07					
40	ALPHA CARYOPHYLLENE	35.099	215535.59	2.56					
41		35.374	5189.26	0.06					
42		35.737	9519.00	0.11					
43		35.920	66944.48	0.80					
44	D GERMACRENE	36.277	878681.27	10.45					
45		36.429	4633.62	0.06					
46	ALPHA BERGAMOTENE	36.613	30286.51	0.36					

*allergènes

Laboratoires Phytonyx

15 rue Tiquetonne – 75002 Paris - FRANCE

tél : +33(0)4 90 95 47 12 - site : www.revelescence.com

Conclusion

Le présent lot est conforme malgré un défaut en acétate de Prényle et en acétate de Benzyle

Le 14/01/2016,

Service Qualité

Laboratoires Phytonyms

15 rue Tiquetonne – 75002 Paris - FRANCE

tél : +33(0)4 90 95 47 12 - site : www.revelessence.com