

Identification

Nom INCI/CTFA :
Cupressus sempervirens leaf oil

Nom latin :
Cupressus sempervirens

N° CAS : 8013-86-3

N° EINECS : 283-626-9

Caractéristiques générales

Famille botanique : Cupressaceae

Obtention du produit : Distillation à la vapeur d'eau des rameaux terminaux de cyprès

Molécules principales : α - Pinène, δ - 3-Carène, myrcène

Allergènes : Limonène

Durée de conservation : Ne contient aucun conservateur, se conserve en l'état à l'abri de la lumière, de l'air et de la chaleur conformément à la Date Limite d'Utilisation Optimale (DLUO). (5 ans à partir de la date de distillation).

Caractéristiques du lot

Origine : Espagne

Qualité : Biologique (certifiée par Ecocert SAS F32600)

Texture / Couleur / Odeur : Liquide mobile / jaune très pale / caractéristique

Indice de réfraction (20°C) : 1,470

Densité (20°C) : 0,865

Conditions d'analyse chromatographique

Appareillage : GC avec double détection FID

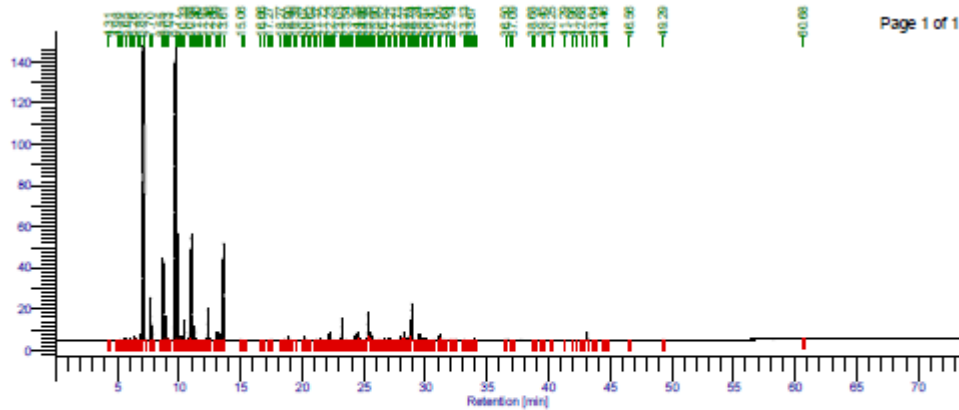
Gaz vecteur : Hydrogène

Colonne polaire : Elite Vax (100% polyéthylèneglycol) 60 m /0,25 mm/0,25 μ m

Colonne apolaire : Elite 5 (5% diphenyl 95% diméthylpolysiloxane) 60 m /0,25 mm/0,25 μ m

Profils chromatographiques HE Cyprès 704717

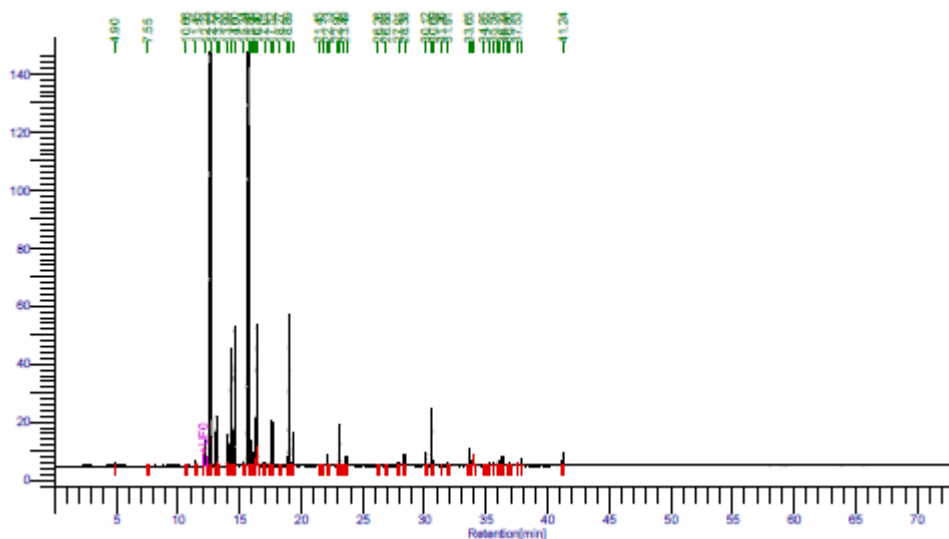
Profil Polaire



Page 1 of 1

Pics ordre	Molécules Noms	Rétention [min]	Aires [UV*sec]	Aires [%]
8		6.423	3543.20	0.07
10	TRICYCLENE	6.852	9678.45	0.19
11	ALPHA PINENE+ALPHA THUYENE	7.190	2806700.26	54.53
12	CAMPHERE	7.697	43483.57	0.84
13		7.849	15082.68	0.29
15	BETA PINENE	8.713	99933.30	1.94
16	SABINENE	8.955	29028.66	0.56
19	DELTA 3 CARENE	9.757	1258626.73	24.45
20	MYRCENE	9.925	130817.19	2.54
21		10.073	4662.59	0.09
22		10.325	5217.48	0.10
23	ALPHA TERPINENE	10.446	24330.71	0.47
24		10.884	11287.95	0.22
25	LIMONENE	11.007	154671.12	3.01
26	BETA PHELLANDRENE	11.281	18347.35	0.36
31		12.212	3736.35	0.07
32	GAMMA TERPINENE	12.362	43380.71	0.84
35	PARA CYMENE	13.098	11962.65	0.23
36		13.358	9460.44	0.18
37	TERPINOLENE	13.610	167356.55	3.25
49		18.899	4375.54	0.09
54		20.210	6595.44	0.13
63		22.225	11103.97	0.22
68		23.235	32307.12	0.63
74		24.348	9154.95	0.18
75	KARAHANAONE	24.499	13426.53	0.26
77	alpha terpineol	24.663	4124.58	0.08
81	TERPINEN-4-OL	25.347	48370.51	0.94
82		25.432	8418.68	0.16
83	TRANS BETA CARYOPHYLLENE	25.589	12144.65	0.24
94		28.047	4349.76	0.08
95		28.139	3564.43	0.07
96	a caryophyllene	28.269	12942.75	0.25
97		28.368	3567.77	0.07
99		28.741	5107.00	0.10
100		28.800	10406.11	0.20
101	ACETATE DE TERPENYLE	28.905	65302.97	1.27
104	D GERMACRENE	29.507	12690.20	0.25
105		29.697	3035.42	0.06
108		30.120	2530.71	0.05
112	DELTA CADINENE	31.155	8083.55	0.16
139	CEDROL	43.110	14194.09	0.28
		799.332	5147104.68	100.00

Profil Polaïre



Pics ordre	Molécules Noms	Rétention [min]	Aires [uV*sec]	Aires [%]	Pics ordre	Molécules Noms	Rétention [min]	Aires [uV*sec]	Aires [%]
4		11.453	3637.62	0.07	19	PARA CYMENE	16.232	11529.18	0.22
5	ALPHA THUYENE+TRICYCLENE	12.227	44176.94	0.83	20	LIMONENE	16.405	166101.28	3.13
6	ALPHA PINENE	12.721	2657045.36	53.88	21	BETA PHELLANDRENE	16.464	11141.98	0.21
7	CAMPHENE	13.117	45491.63	0.86	23		17.523	3278.10	0.06
8		13.200	15412.80	0.29	24	GAMMA TERPINENE	17.651	44622.51	0.84
10		13.987	5151.09	0.10	26		18.888	9213.02	0.17
11	SABINENE	14.072	29923.67	0.56	27	TERPINOLENE	19.034	179137.52	3.38
12	BETA PINENE	14.310	114541.69	2.16	28	linalol	19.336	32632.33	0.62
13	MYRCENE	14.602	136639.83	2.58	31	KARAHANAENONE	22.131	10722.33	0.20
14		15.341	4598.01	0.09	34	TERPINEN-4-OL	23.124	50444.91	0.95
15	DELTA 3 CARENE	15.740	1306034.08	24.63	37	ALPHA TERPINEOL	23.667	9730.23	0.18
16	ALPHA TERPINENE	15.865	24424.59	0.46	40		27.908	3535.54	0.07
18		16.173	12694.77	0.24	41		28.382	11192.12	0.21
					42		30.123	13604.45	0.26
					43	ACETATE DE TERPENYLE	30.588	64967.84	1.23
					44		30.692	5602.74	0.11
					47	TRANS BETA CARYOPHYLLENE	33.648	20834.08	0.39
					48		33.855	4894.46	0.09
					49		34.001	5951.23	0.11
					51	ALPHA CARYOPHYLLENE	35.249	4047.48	0.08
					52		35.587	2979.94	0.06
					54		36.041	4812.09	0.09
					55	D GERMACRENE	36.329	9604.99	0.18
					60	DELTA CADINENE	37.857	7779.29	0.15
					61	CEDROL	41.244	14438.90	0.27
							864.766	5302570.61	100.00

Conclusion

Le présent lot est accepté.

Le 27/11/2017

Service Qualité

Laboratoires Phytyns

15 rue Tiquetonne – 75002 Paris - FRANCE

tél : +33(0)4 90 95 47 12 - site : www.revelessence.com