

Identification

Nom INCI/CTFA :
Commiphora myrrha (Myrrh) oil
Nom latin :
Commiphora myrrha
N° CAS : 84929-26-0
N° EINECS: 284-510-0

Caractéristiques générales

Famille botanique : Burseraceae
Obtention du produit : Distillation à la vapeur d'eau de la résine
Molécules principales : Furanoeudesmadiène, curzérène
Allergènes : /
Durée de conservation : Ne contient aucun conservateur, se conserve en l'état à l'abri de la lumière, de l'air et de la chaleur conformément à la Date Limite d'Utilisation Optimale (DLUO). (5 ans à partir de la date de distillation).

Caractéristiques du lot

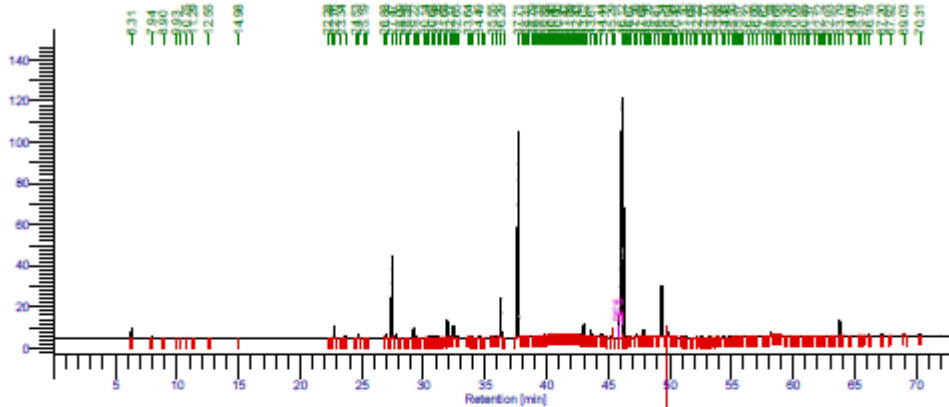
Origine : Somalie
Qualité : Biologique
Texture / Couleur / Odeur : Liquide limpide / Jaune légèrement ambré / caractéristique
Indice de réfraction (20°C) : 1,5265
Densité (20°C) : 1.008
Pouvoir rotatoire (20°C) : -81.4°

Conditions d'analyse chromatographique

Appareillage : GC avec double détection FID
Gaz vecteur : Hydrogène
Colonne polaire : Elite Vax (100% polyéthylèneglycol) 60 m /0,25 mm/0,25 µm
Colonne apolaire : Elite 5 (5% diphényl 95% diméthylpolysiloxane) 60 m /0,25 mm/0,25 µm

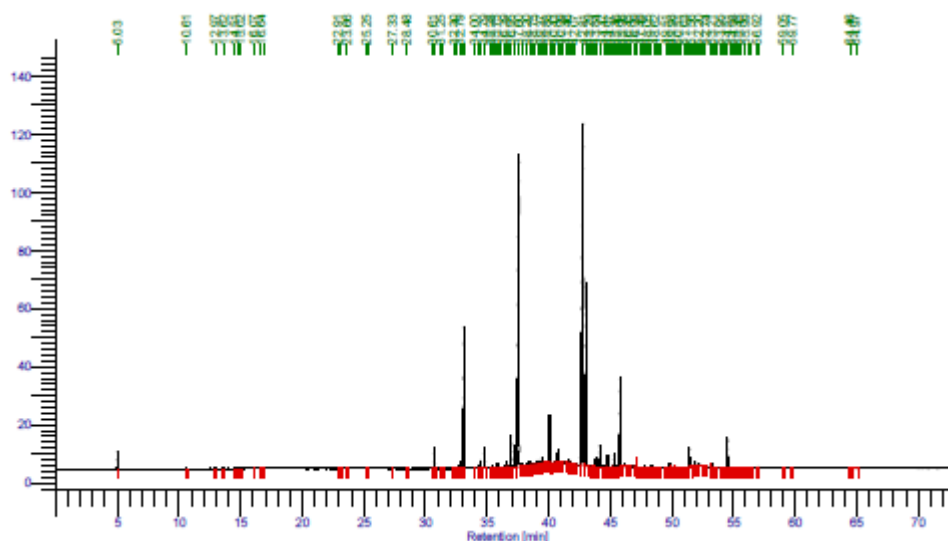
Profils chromatographiques HE Myrrhe lot 705022

Profil Polaire



Pics ordre	Molécules Noms	Rétention [min]	Aires [uV*sec]	Aires [%]	Pics ordre	Molécules Noms	Rétention [min]	Aires [uV*sec]	Aires [%]
1	ETHANOL	6.306	12334.88	0.49	137	FURANOEUDESMA1,3DIENE	46.118	890139.48	35.11
12	D-ELEMENE	22.759	23117.08	0.91	138	LINDESTRENE	46.293	271116.44	10.69
16	B-BOURBONENE	24.745	7866.82	0.31	144		47.300	6747.95	0.27
19		26.875	2551.61	0.10	147		47.880	9480.97	0.37
20		26.970	6896.82	0.27	148		48.165	3866.01	0.15
21	B-ELEMENE	27.465	181688.43	7.17	151		48.809	3819.77	0.15
23	B-CARYOPHYLLENE	27.789	7853.72	0.31	152		49.094	3209.13	0.13
27	AROMADENDRENE	29.219	20990.92	0.83	153	METHOXYFURANOGERMACRADIENE	49.339	107311.41	4.23
32		30.476	4465.14	0.18	156	CURZERENONE	49.802	12616.15	0.50
33	A CARYOPHYLLENE	30.683	5063.01	0.20	163		51.294	2646.31	0.10
35	B CUBEBENE	31.156	3276.33	0.13	175		54.832	3419.15	0.13
39	GERMACRENE D	31.939	38631.47	1.52	183		56.320	3492.00	0.14
40		32.174	3075.45	0.12	188		58.178	9710.99	0.38
41		32.341	23106.51	0.91	197		59.823	2727.69	0.11
42	B-SELINENE+A SELINENE	32.496	23605.82	0.93	212	DIISOPROPYLNAPHTALENE	63.787	33475.67	1.32
45	D Cadinene	33.641	4250.35	0.17	221		69.027	6068.69	0.24
46		33.759	2541.21	0.10					
47		33.862	3166.80	0.12			1690.394	2535086.72	100.00
49	G-CADINENE	34.492	5011.81	0.20					
54	GERMACRENE B	36.294	92022.40	3.63					
56	CURZERENE	37.714	640459.07	25.26					
127	ISOFURANOGERMACRENE	43.020	25639.73	1.01					
130	MENTHOFURANE	43.608	13339.21	0.53					
133		44.442	6168.15	0.24					
134		44.819	3361.58	0.13					
135	ELEMOL	45.293	4754.78	0.19					

Profil Apolaire



Pics ordre	Molécules Noms	Rétention [min]	Aires [UV ² sec]	Aires [%]	Pics ordre	Molécules Noms	Rétention [min]	Aires [UV ² sec]	Aires [%]
1	ETHANOL	5.028	12574.48	0.47	46	G-CADINENE	37.904	3348.65	0.12
19	D-ELEMENE	30.726	22999.33	0.85	48	D-CADINENE	38.464	4816.26	0.18
24		32.794	5310.79	0.20	52	G SELINENE	39.111	3951.53	0.15
25	B-BOURBONENE	32.947	8044.44	0.30	54		39.371	3309.83	0.12
26	B-ELEMENE	33.137	191777.43	7.09	55	SELINA-3,7(11)DIENE	39.488	5980.36	0.22
28		34.368	2766.30	0.10	62	GERMACRENE B	40.079	64932.12	2.40
29	B CARYOPHYLLENE	34.457	8622.71	0.32	68	MENTHOFURANE	40.739	15200.60	0.56
30	AROMADENDRE	34.791	23454.32	0.87	74		41.663	4257.96	0.16
35	A CARYOPHYLLENE	35.855	4392.56	0.16	79	FURANOEUDESMA1,3DIENE	42.810	919069.66	33.99
40	B CUBEBENE	36.630	5498.99	0.20	80	LINDESTRENE+ CADINOL	43.052	289756.72	10.72
42	GERMACRENE D	36.948	36700.99	1.36	84		43.583	2856.05	0.11
43		37.203	25736.04	0.95	85		43.660	3143.34	0.12
44	CURZERENE	37.599	718102.32	26.56	86		43.734	4978.08	0.18
					87		43.840	14550.81	0.54
					88		43.970	10506.08	0.39
					89	ISOFURANOGERMACRENE	44.177	32500.40	1.20
					90		44.473	2577.42	0.10
					92		44.783	13645.31	0.50
					95		45.336	19456.87	0.72
					99	METHOXYFURANOGERMACRADIENE	45.816	117858.84	4.36
					101		46.137	3208.29	0.12
					114		48.269	2739.10	0.10
					123		49.816	6636.28	0.25
					124		49.893	4132.69	0.15
					134	CURZERENONE	51.419	24803.53	0.92
					135		51.557	3316.16	0.12
					136		51.704	2807.74	0.10
					137		51.889	7816.31	0.29
					143		53.209	2914.81	0.11
					144		53.247	3566.93	0.13
					150	DIISOPROPYLNAPHTALENE	54.512	36270.01	1.34
					167		64.967	2858.55	0.11
							1895.156	2703757.97	100.00

Conclusion

Le présent lot est accepté.

Le 20/11/2017,

Service Qualité