

## Identification

Nom INCI/CTFA :  
Commiphora myrrha (Myrrh) oil  
Nom latin :  
Commiphora myrrha  
N° CAS : 84929-26-0  
N° EINECS: 284-510-0

## Caractéristiques générales

Famille botanique : Burseraceae  
Obtention du produit : Distillation à la vapeur d'eau de la résine  
Molécules principales : Furanoeudesmadiène, curzérène  
Allergènes : /  
Durée de conservation : Ne contient aucun conservateur, se conserve en l'état à l'abri de la lumière, de l'air et de la chaleur conformément à la Date Limite d'Utilisation Optimale (DLUO). (5 ans à partir de la date de distillation).

## Caractéristiques du lot

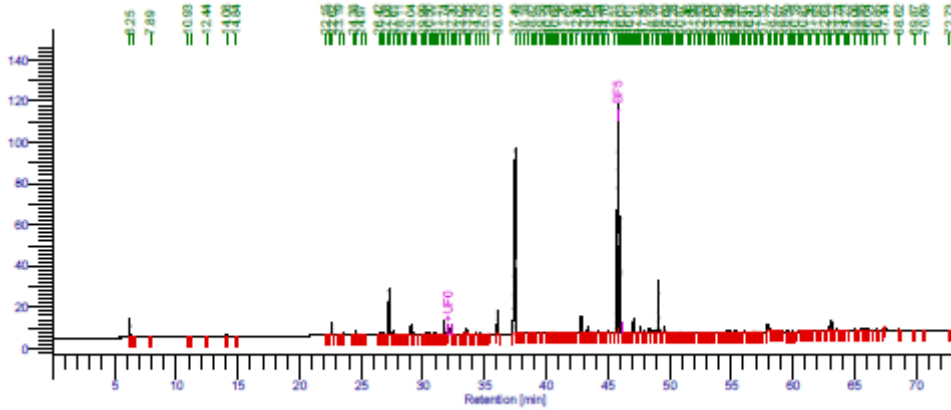
Origine : Somalie  
Qualité : Sauvage  
Texture / Couleur / Odeur : Liquide limpide légèrement visqueux /Jaune Orangé ambré / caractéristique  
Indice de réfraction (20°C) : 1,5266  
Densité (20°C) : 1.017  
Pouvoir rotatoire (20°C) : -90.7°

## Conditions d'analyse chromatographique

Appareillage : GC avec double détection FID  
Gaz vecteur : Hydrogène  
Colonne polaire : Elite Vax (100% polyéthylèneglycol) 60 m /0,25 mm/0,25 µm  
Colonne apolaire : Elite 5 (5% diphényl 95% diméthylpolysiloxane) 60 m /0,25 mm/0,25 µm

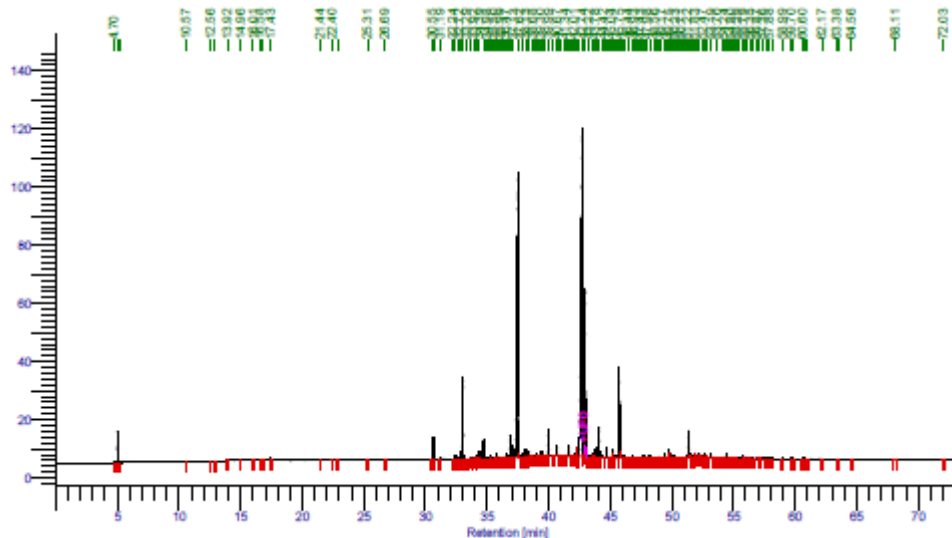
## Profils chromatographiques HE Myrrhe lot 704450

## Profil Polaire



Pics ordre	Molécules Noms	Rétention [min]	Aires [uV*sec]	Aires [%]	Pics ordre	Molécules Noms	Rétention [min]	Aires [uV*sec]	Aires [%]
1	ETHANOL	6.251	24241.12	1.01	98	FURANOEUDESMA1,3DIENE	45.861	863495.28	36.15
11	D-ELEMENE	22.622	25076.34	1.05	99	LINDESTRENE	46.033	249506.66	10.45
13		23.541	4393.55	0.18	106		47.076	32053.19	1.34
15	B-BOURBONENE	24.591	8144.38	0.34	109		47.642	12838.09	0.54
19		26.584	3569.06	0.15	111		47.968	3778.38	0.16
20		26.709	2769.32	0.12	113		48.353	12991.28	0.54
21		26.794	2576.64	0.11	114		48.592	3877.57	0.16
23	B-ELEMENE	27.268	95841.39	4.01	115	METHOXYFURANOGERMACADIENE	48.865	5879.98	0.25
25	B-CARYOPHYLLENE	27.608	8660.32	0.36	116		49.112	114518.03	4.79
30	AROMADENDRENE	29.041	18539.04	0.78	118	CURZERENONE	49.575	14155.74	0.59
31		29.235	2630.27	0.11	132		52.897	2752.68	0.12
35		30.294	5288.76	0.22	140		54.862	4314.00	0.18
36	A CARYOPHYLLENE	30.502	4069.75	0.17	143		55.351	3347.47	0.14
38	B CUBEBENE	30.968	4126.14	0.17	144		55.453	3483.48	0.15
42	GERMACRENE D	31.744	29386.07	1.23	147		56.088	5451.20	0.23
44	B-SELINENE+A SELINENE	32.303	28425.24	1.19	154		57.965	20098.51	0.84
48		33.443	6452.95	0.27	164		59.591	4574.77	0.19
49	D Cadinene	33.561	9839.76	0.41	177		62.946	12276.42	0.51
52	G-CADINENE	34.290	5529.99	0.23	178	DIISOPROPYLNAPHTALENE	63.122	32273.73	1.35
56	GERMACRENE B	36.060	49683.28	2.08	179		63.533	6846.90	0.29
57	CURZERENE	37.486	567307.12	23.75	185		65.553	3023.14	0.13
86	ISOFURANOGERMACRENE	42.844	33912.97	1.42	187		66.037	2860.15	0.12
88	MENTHOFURANE	43.370	12009.21	0.50	189		66.845	3516.18	0.15
89		43.621	3867.41	0.16	191		68.620	2596.11	0.11
92		44.236	6835.82	0.29			2147.962	2388673.52	100.00
96	ELEMOL	45.047	4987.68	0.21					

## Profil Apolaire



Pics ordre	Molécules Noms	Rétention [min]	Alres [uV*sec]	Alres [%]	Pics ordre	Molécules Noms	Rétention [min]	Alres [uV*sec]	Alres [%]
2	ETHANOL	5.013	23101.64	0.94	49	CURZERENE	37.515	609732.57	24.77
19	D-ELEMENE	30.659	24112.07	0.98	50	A SELINENE	37.622	3380.15	0.14
22		32.426	4282.21	0.17	51	G-CADINENE	37.829	5527.84	0.22
24	B-BOURBONENE	32.879	8806.85	0.36	52		38.134	9967.66	0.40
25	B-ELEMENE	33.044	98048.24	3.98	53	D-CADINENE	38.395	6159.41	0.25
29		34.158	3612.81	0.15	56		39.038	4232.99	0.17
30		34.300	2938.86	0.12	58		39.299	3366.06	0.14
31	B CARYOPHYLLENE	34.389	9128.90	0.37	59	SELINA-3,7(11)DIENE	39.417	5896.01	0.24
32	AROMADENDRE	34.724	21264.81	0.86	62	GERMACRENE B	39.990	31787.86	1.29
36		35.355	2793.84	0.11	64	MENTHOFURANE	40.669	13211.89	0.54
39	A CARYOPHYLLENE	35.788	5107.12	0.21	70		41.636	17209.46	0.70
45	B CUBEBENE	36.965	5222.01	0.21	73		42.101	3165.87	0.13
47	GERMACRENE D	36.876	25919.71	1.05	76	FURANOEDESMA1,3DIENE	42.736	869169.16	35.31
48		37.131	15983.11	0.65	77	LINDESTRENE+ CADINOL	42.976	273512.94	11.11
					78		43.224	3368.95	0.14
					79		43.525	3901.54	0.16
					80		43.590	3173.94	0.13
					81		43.670	4383.19	0.18
					82		43.775	14690.93	0.60
					83		43.903	11915.05	0.48
					84	ISOFURANOGERMACRENE	44.096	38469.61	1.56
					85		44.417	3423.03	0.14
					87		44.683	16289.12	0.66
					90		45.178	4896.59	0.20
					91		45.238	9954.53	0.40
					93		45.510	2551.66	0.10
					94	METHOXYFURANOGERMACRADIENE	45.750	121818.53	4.95
					95		45.891	6592.13	0.27
					100		46.826	4573.46	0.19
					105		47.617	2864.76	0.12
					109		48.205	3437.18	0.14
					110		48.293	3177.82	0.13
					116		49.455	4698.21	0.19
					118		49.754	6121.89	0.25
					120		49.992	2834.62	0.12
					121		50.165	2860.88	0.12
					129		51.217	2880.98	0.12
					130	CURZERENONE	51.361	35383.46	1.44
					131		51.491	6375.08	0.26
					132		51.635	3514.49	0.14
					133		51.831	2973.93	0.12
					134		51.869	4540.67	0.18
					136		52.133	3008.06	0.12
					139		52.690	5062.63	0.21
					141		53.186	6496.59	0.26
					146	DIISOPROPYLNAPHTALENE	54.415	5261.98	0.21
					154		55.792	3152.35	0.13
							2501.040	2461289.90	100.00

## Conclusion

Le présent lot est conforme.

Le 14/11/2017,  
Service Qualité

Laboratoires Phytonyx

15 rue Tiquetonne – 75002 Paris - FRANCE

tél : +33(0)4 90 95 47 12 - site : [www.revelessence.com](http://www.revelessence.com)