

## Identification

Nom INCI/CTFA :  
Litsea cubeba (Yunnan verbena) fruit oil

Nom latin :  
*Litsea cubeba*

N° CAS : 90063-59-5

N° EINECS : 290-018-7

## Caractéristiques générales

Famille botanique : Lauraceae

Obtention du produit : Distillation à la vapeur d'eau des fruits de verveine yunnan

Molécules principales : Géraniol, néral

Allergènes : Limonène, linalol, citronellol, géraniol, citral

Durée de conservation : Ne contient aucun conservateur, se conserve en l'état pendant 5 ans à l'abri de la lumière, de l'air et de la chaleur.

## Caractéristiques du lot

Origine : Chine

Qualité : Biologique (certifiée par Ecocert SAS F32600)

Texture / Couleur / Odeur : Liquide limpide / jaune pâle / caractéristique

Indice de réfraction (20°C) : 1,4843

Densité (20°C) : 0,885

## Conditions d'analyse chromatographique

Appareillage : GC avec double détection FID

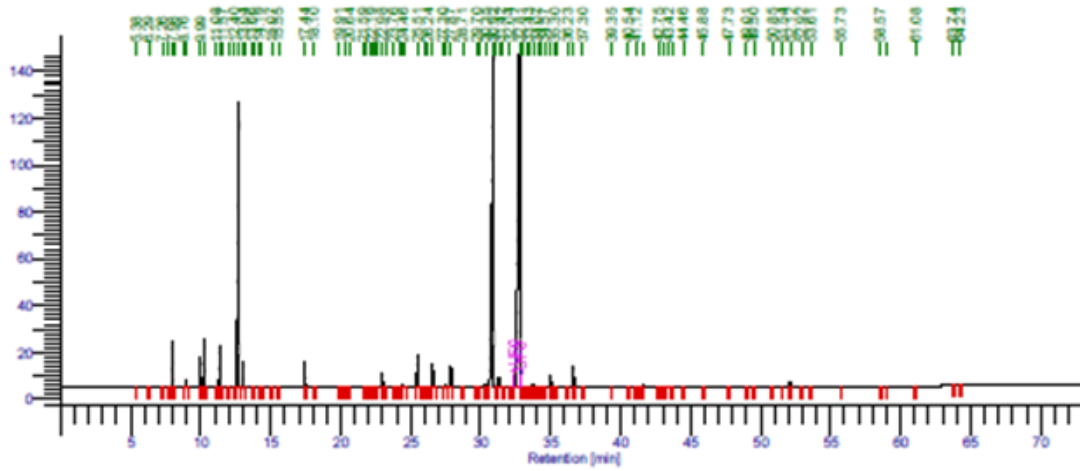
Gaz vecteur : Hydrogène

Colonne polaire : Elite Vax (100% polyéthylèneglycol) 60 m /0,25 mm/0,25 µm

Colonne apolaire : Elite 5 (5% diphényl 95% diméthylpolysiloxane) 60 m /0,25 mm/0,25 µm

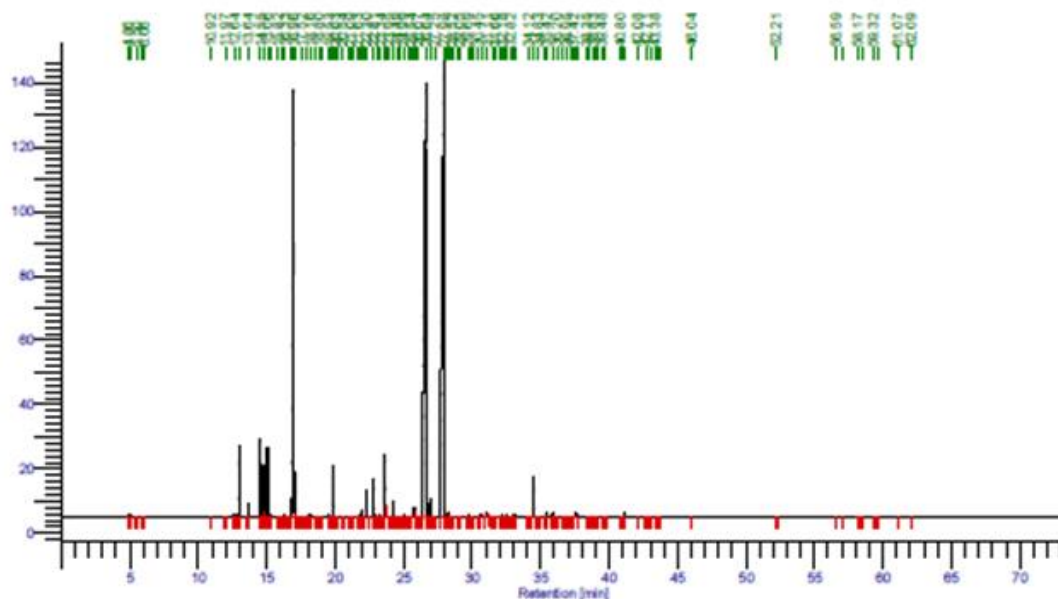
## Profils chromatographiques He Verveine Yunnan 704775

## Profil polaire



Pics ordre	Molécules Noms	Retention [min]	Aires [UV*sec]	Aires [%]	Pics ordre	Molécules Noms	Retention [min]	Aires [UV*sec]	Aires [%]
6	ALPHA PINENE	7.982	61784.62	1.49	71	CITRONNELLOL + NEROL	35.011	20147.84	0.48
9	CAMPHENE	8.957	12062.92	0.29	75	GERANIOL	36.628	37086.91	0.89
10	BETA PINENE	9.993	45585.55	1.10	81	ALPHA CARYOPHYLLENE	41.540	3603.08	0.09
11	SABINENE	10.287	66941.42	1.61	93		52.123	9603.64	0.23
13	MYRCENE	11.364	57326.39	1.38			636.999	4158598.11	100.00
16		12.400	2531.74	0.06					
17	LIMONENE	12.721	592761.14	14.25					
18	1.8 CINEOLE	13.038	39117.38	0.94					
22		14.194	3247.77	0.08					
26		15.552	3306.06	0.08					
27	6-METHYL-2-HEPTENONE	17.438	41024.78	0.99					
38	ALPHA TERPINEOL	22.978	21959.52	0.53					
40		23.757	3290.98	0.08					
42		24.464	4023.45	0.10					
44	LINALOL	25.507	67485.68	1.62					
47		26.576	42213.21	1.02					
49	EPIPHOTOCITRAL	27.483	3097.45	0.07					
50	BETA CARYOPHYLLENE	27.873	50120.77	1.21					
54		30.353	5166.59	0.12					
55	NERAL	30.923	1256406.28	30.21					
57	CITRONNELLAL	31.299	15576.93	0.37					
61	GERANIAL	32.807	1687951.87	40.59					
66		33.752	5174.15	0.12					

## Profil apolaire



Pics ordre	Molécules Noms	Rétention [min]	Aires [UV*sec]	Aires [%]	Pics ordre	Molécules Noms	Rétention [min]	Aires [UV*sec]	Aires [%]
9	ALPHA PINENE	12.998	62048.78	1.40	50	ALPHA TERPINEOL	24.247	17158.86	0.39
10	CAMPHENE	13.643	12385.40	0.28	56	CITRONNELOL	25.747	13609.40	0.31
11	SABINENE	14.547	69168.77	1.56	57	NEROL	25.821	12328.39	0.28
12	BETA PINENE	14.783	46842.61	1.06	59	NERAL	26.638	1336875.94	30.20
13	6-METHYL-2-HEPTENONE	14.876	42746.89	0.97	60	GERANIOL	26.948	39551.79	0.89
14	MYRCENE	15.058	60737.83	1.37	62	GERANIAL	27.983	1772156.08	40.04
20	LIMONENE	16.961	620202.02	14.01	64		28.222	3837.16	0.09
21	1.8CINEOLE	17.094	38377.91	0.87	75		31.111	5961.91	0.13
24	GAMMA TERPINENE	18.165	3316.24	0.07	79		32.181	2538.00	0.06
26	TERPINOLENE	19.530	3849.84	0.09	81		32.527	3583.11	0.08
30	LINALOL	19.854	48730.43	1.10	84		33.105	3465.22	0.08
40	EPIPHOTOCITRAL	21.923	7349.69	0.17	86	BETA CARYOPHYLLENE	34.497	42657.09	0.96
42	CITRONNELLAL	22.296	26068.10	0.59	89	ALPHA CARYOPHYLLENE	35.423	3981.95	0.09
43	VERBENOL cis	22.808	37107.46	0.84	90		35.880	3863.76	0.09
45		23.241	2530.50	0.06	96		37.590	5999.23	0.14
47	VERBENOL trans	23.633	70378.97	1.59	108		41.092	3852.13	0.09
48		23.760	3085.63	0.07			614.182	4426347.07	100.00

**Conclusion**

**Le présent lot est conforme.**

**Le 27/11/2017**

**Service Qualité**