

Identification

Nom INCI/CTFA :
Juniperus oxycedrus wood oil
Nom latin :
Juniperus oxycedrus L.
N° CAS : 90046-02-9
N°EINECS : 289-969-0

Caractéristiques générales

Famille botanique : Cupressacées
Obtention du produit : Distillation à la vapeur d'eau des rameaux de Cade Biologique
Molécules principales : δ -Cadinène, α - et β -Caryophyllène
Allergènes : /
Durée de conservation : Ne contient aucun conservateur, se conserve en l'état pendant à l'abri de la lumière, de l'air et de la chaleur conformément à la Date Limite d'Utilisation Optimale (DLUO). (5 ans à partir de la date de distillation)

Caractéristiques du lot

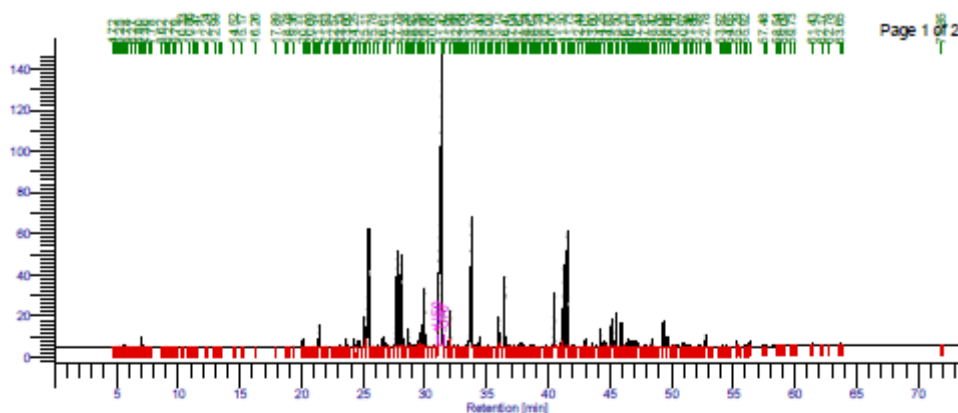
Origine : France
Qualité : Biologique (certifiée par Ecocert SAS F32600)
Texture / Couleur / Odeur : Liquide limpide / jaune / Boisée fumée.
Indice de réfraction (20°C) : 1,5111
Densité (20°C°) : 0,930

Conditions d'analyse chromatographique

Appareillage : GC avec double détection FID
Gaz vecteur : Hydrogène
Colonne polaire : Elite Vax (100% polyéthylèneglycol) 60 m /0,25 mm/0,25 μ m
Colonne apolaire : Elite 5 (5% diphenyl 95% diméthylpolysiloxane) 60 m /0,25 mm/0,25 μ m

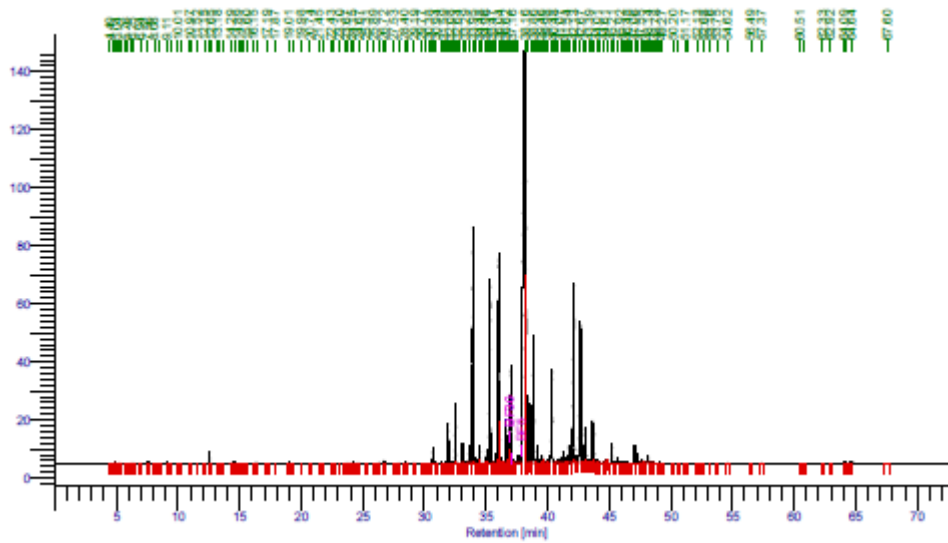
Profil chromatographique HE De cade lot 705742

Polaire



Pics ordre	Molécules Noms	Rétention [min]	Aires [uV*sec]	Aires [%]	Pics ordre	Molécules Noms	Rétention [min]	Aires [uV*sec]	Aires [%]
15	ALPHA PINENE	7.008	10870.01	0.21	160		45.140	48784.48	0.95
45	ALPHA CUBEBENE	20.112	15478.12	0.30	161	CADALENE	45.497	58699.62	1.14
52	ALPHA COPAENE	21.439	42990.06	0.84	163		45.927	43914.18	0.86
59		23.127	3086.19	0.06	164		46.132	2895.21	0.06
61	γ selinene	23.604	18711.90	0.36	166		46.456	16872.66	0.33
63	ALPHA CEDRENE	24.254	20423.43	0.40	168		46.736	9377.15	0.18
65		24.653	15240.50	0.30	170		47.063	11007.79	0.21
66	B ELEMENE	25.113	67594.74	1.32	171		47.244	7873.70	0.15
67		25.188	16677.77	0.33	175		47.812	3278.76	0.06
68	TRANS BETA CARYOPHYLLENE	25.458	377323.30	7.36	176		47.939	3420.46	0.07
71		26.187	4338.22	0.08	178		48.417	16336.80	0.32
72	ALPHA GUAJENE	26.614	19478.50	0.38	182		49.345	50222.97	0.98
73	THUJOPSENE	26.820	12956.03	0.25	183		49.659	19425.84	0.38
75	10 EPI ZONARENE	27.788	331666.44	6.47	186		50.115	4676.30	0.09
76	α caryophyllene	28.094	267126.69	5.21	189		50.359	2743.07	0.05
77	D GERMACRENE	28.197	18127.02	0.35	190		50.541	4662.66	0.09
79		28.651	39092.41	0.76	191		50.969	5459.02	0.11
82		29.040	3608.74	0.07	197		52.270	2741.54	0.05
84		29.390	6362.33	0.12	199		52.780	22564.31	0.44
85		29.503	13394.48	0.26	209		55.288	8314.99	0.16
86	ALPHA SELINENE	29.613	35003.19	0.68	213		56.337	8030.70	0.16
87	PATCHOULENE	29.783	50850.53	0.99	223		61.426	3427.42	0.07
88	ALPHA CADINENE+TRANS CADINA	29.962	154277.04	3.01			2805.220	5127756.88	100.00
91		30.748	2746.14	0.05					
92	DELTA + GAMMA CADINENE	31.420	1748775.51	34.10					
94		31.980	17542.23	0.34					
95	beta calacorene	32.073	64062.93	1.25					
96		32.346	2936.15	0.06					
98		32.676	2813.05	0.05					
102		33.323	4284.38	0.08					
104	BETA SESQUIPELLANDRENE	33.795	395526.83	7.71					
105		33.894	2787.26	0.05					
107		34.438	18000.22	0.35					
114		35.984	60346.51	1.18					
115		36.059	3641.36	0.07					
116	ALPHA CALACORENE	36.472	151441.13	2.95					
117		36.654	3824.53	0.07					
118		36.918	3738.99	0.07					
123		37.623	3859.71	0.08					
124		37.797	7018.57	0.14					
125		37.964	3242.97	0.06					
128		38.620	3015.35	0.06					
129		38.785	4191.64	0.08					
137	GLEENOL	40.508	119126.31	2.32					
138		40.685	2549.31	0.05					
139		41.105	23826.87	0.46					
140	CUBENOL	41.273	202144.00	3.94					
141	EPI CUBENOL	41.564	304040.62	5.93					
144		42.000	3218.33	0.06					
149	CEDROL	43.014	14160.93	0.28					
152		43.597	5889.96	0.11					
156		44.251	37237.09	0.73					
157		44.608	12360.65	0.24					

Apolaire



Pics ordre	Molécules Noms	Rétention [min]	Aires [UV*sec]	Aires [%]	Pics ordre	Molécules Noms	Rétention [min]	Aires [UV*sec]	Aires [%]
27	ALPHA PINENE	12.551	10934.75	0.20	100	ALPHA GUAIENE	35.090	21901.32	0.40
63	ALPHA CUBEENE	26.719	2602.37	0.05	101	ALPHA CARYOPHYLLENE	35.339	262494.26	5.18
75	ALPHA CUBEBENE	30.692	16235.65	0.30	105		35.852	11120.54	0.20
81	ALPHA COPAENE	31.930	44819.44	0.82	106	10 EPI ZONARENE	36.041	359394.96	6.59
83		32.220	2577.95	0.05	107		36.093	40962.27	0.75
85	BETA ELEMENE	32.527	71299.89	1.31	108		36.223	6879.93	0.13
88	GAMMA SELINENE	33.086	29473.00	0.54	109		36.357	2633.15	0.05
91	ALPHA CEDRENE	33.643	22247.59	0.41	110		36.461	3027.75	0.06
92	BETA CARYOPHYLLENE	33.954	395995.43	7.26	111	PATCHOULENE	36.625	53312.07	0.98
93		34.055	5358.06	0.10	112		36.720	3924.34	0.07
94		34.209	6495.12	0.12	113	ALPHA SELINENE	36.845	42055.26	0.77
95		34.408	4029.27	0.07	114	ALPHA CADINENE+D GERMACRENE	37.023	181061.21	3.32
96	THUJOPSENE	34.479	21727.69	0.40	115		37.162	2722.72	0.05
99		34.962	6230.01	0.11	116		37.265	3599.04	0.07
					117		37.358	2837.92	0.05
					118	GAMMA CADINENE	37.617	19169.69	0.35
					119	DELTA CADINENE	38.164	1954431.52	36.00
					120	B SESQUIPHELLANDRENE	38.257	292638.18	5.37
					121	TRANS CADINA-1,4-DIENE	38.413	67528.98	1.24
					122	BETA CALACORENE	38.608	76921.03	1.41
					123	ALPHA CALACORENE	38.860	171700.79	3.15
					125		39.142	19398.75	0.36
					126		39.265	4405.99	0.08
					127		39.463	7548.73	0.14
					128		39.555	7828.38	0.14
					129		39.626	4212.18	0.08
					132		39.975	4054.35	0.07
					133		40.057	2886.91	0.05
					134	GLEENOL	40.356	134783.87	2.47
					135		40.481	3604.39	0.07
					137		40.822	4807.25	0.09
					138		41.068	8030.94	0.15
					139	CEDROL	41.271	14803.98	0.27
					140		41.456	2652.53	0.05
					141		41.545	11044.62	0.20
					142		41.735	22777.92	0.42
					143	EPI CUBENOL	42.133	323916.83	5.94
					144		42.217	6656.27	0.12
					145		42.302	4023.94	0.07
					146	CUBENOL	42.666	341146.42	6.25
					147		42.868	16986.15	0.31
					148		43.035	51672.29	0.95
					149		43.132	10220.68	0.19
					150		43.385	2634.57	0.05
					151		43.641	51289.17	0.94
					152	CADALENE	43.763	47317.23	0.87
					153		44.008	3380.98	0.06
					154		44.078	2778.37	0.05
					156		44.610	3467.61	0.06
					158		45.206	26134.26	0.48
					160		45.662	5845.94	0.11
					168		47.064	23086.53	0.42
					169		47.308	14144.88	0.26
					171		47.694	4404.38	0.08
					174		48.140	14104.06	0.26
							2664.539	5456814.52	100.00

Laboratoires Phytomyx

15 rue Tiquetonne – 75002 Paris - FRANCE

tél : +33(0)4 90 95 47 12 - site : www.revelessence.com

Conclusion

Le présent lot est conforme.

Le 22/01/2018,

Service Qualité

Laboratoires Phytonyms

15 rue Tiquetonne – 75002 Paris - FRANCE

tél : +33(0)4 90 95 47 12 - site : www.revelessence.com