

Identification

Nom INCI/CTFA :
Melaleuca Leucadendron Cajaput Oil
Nom latin :
Melaleuca cajaputii
N° CAS : 85480-37-1
N° EINECS : 287-316-4

Caractéristiques générales

Famille botanique : Myrtacées
Obtention du produit : Distillation à la vapeur d'eau des feuilles de Cajeput Biologique.
Molécules principales : 1,8-Cinéole, α -Terpinéol, terpinolène
Allergènes : Limonène, linalol, géraniol
Durée de conservation : Ne contient aucun conservateur, se conserve en l'état pendant 5 ans à l'abri de la lumière, de l'air et de la chaleur.

Caractéristiques du lot

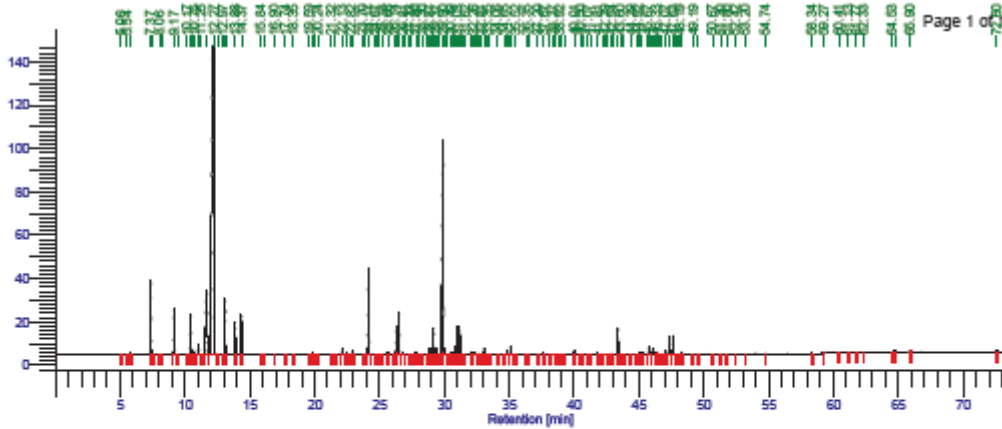
Origine : Vietnam
Qualité : Biologique (certifiée par Ecocert SAS F32600)
Texture / Couleur / Odeur : Liquide limpide / jaune pâle/ fraîche, agréable
Indice de réfraction (20°C) : 1.4677
Densité (20°C) : 0,916

Conditions d'analyse chromatographique

Appareillage : GC avec double détection FID
Gaz vecteur : Hydrogène
Colonne polaire : Elite Vax (100% polyéthylèneglycol) 60 m /0,25 mm/0,25 μ m
Colonne apolaire : Elite 5 (5% diphényl 95% diméthylpolysiloxane) 60 m /0,25 mm/0,25 μ m

Profils chromatographiques HE Cajeput 705741

Profil polaire



Pics ordre	Molécules Noms	Rétention [min]	Aires [uV*sec]	Aires [%]
4	A-THUYENE+A-PINENE	7.371	93151.64	1.96
8	BETA PINENE	9.172	59765.35	1.26
11	MYRCENE	10.444	61202.58	1.29
12	ALPHA PHELLANDRENE	10.620	6928.75	0.15
13		10.749	3048.04	0.06
14	ALPHA TERPINENE	11.046	17983.80	0.38
16	LIMONENE	11.689	241829.25	5.08
17	CINEOLE 1,8	12.271	2841622.95	59.73
20	GAMMA TERPINENE	13.107	75222.58	1.58
22	PARA CYMENE	13.881	43207.32	0.91
23	TERPINOLENE	14.366	55013.41	1.16
35	BORNEOL	22.133	9841.27	0.21
36		22.481	3597.71	0.08
38		22.941	6849.46	0.14
41	LINALOL	24.167	138471.56	2.91
46		25.655	3873.52	0.08
48		26.229	2837.96	0.06
49	TERPINEN-4OL	26.322	43245.28	0.91
50	TRANS BETA CARYOPHYLLENE	26.505	75775.13	1.59
51		26.815	4282.43	0.09
56		27.803	3923.32	0.08
61	ACETATE GERANYLE	28.872	11677.16	0.25
62		28.992	10796.01	0.23
63	ALPHA CARYOPHYLLENE	29.163	45912.56	0.97
65		29.367	11583.17	0.24
67	ALPHA TERPINEOL	29.900	545619.79	11.47
68		30.019	17603.06	0.37
70		30.493	2821.33	0.06
71		30.677	3134.84	0.07
72		30.863	14933.02	0.31
73	BETA SELINENE	31.034	47572.06	1.00
74	ALPHA SELINENE	31.185	47812.03	1.01
79		32.084	4604.66	0.10
80		32.265	4888.98	0.10
85		33.085	9552.65	0.20
90		34.805	6445.06	0.14
92	GERANIOL	35.108	13863.39	0.29
97		37.673	2759.13	0.06
105	OXYDE DE CARYOPHYLLENE	40.013	5704.37	0.12
110		41.811	2841.19	0.06
116	10-EPI-G-EUDESOL	43.380	44136.36	0.93
122		45.093	4616.67	0.10
123		45.230	6565.04	0.14
125		45.788	13516.35	0.28
127		46.065	8831.72	0.19
128		46.325	2781.80	0.06
132		47.068	6924.26	0.15
133	ALPHA EUDESOL	47.364	28900.96	0.61
134	BETA EUDESOL	47.630	31485.05	0.66
138		48.294	4487.88	0.09
155		65.897	3158.79	0.07
		1521.311	4757202.68	100.00

Conclusion

Le présent lot est conforme.

Le 16/01/2018,

Service Qualité

Laboratoires Phytonyms

15 rue Tiquetonne – 75002 Paris - FRANCE

tél : +33(0)4 90 95 47 12 - site : www.revelessence.com