

## Identification

Nom INCI/CTFA :  
Lavandula hybrida oil

Nom latin :  
*Lavandula hybrida*

N° CAS : 8022-15-9

N° EINECS : 294-470-6

## Caractéristiques générales

Famille botanique : Lamiaceae

Obtention du produit : Distillation à la vapeur d'eau des sommités fleuries de lavandin super

Molécules principales : Acétate de linalyle, linalol

Allergènes : Limonène, linalol, géraniol

Durée de conservation : Ne contient aucun conservateur, se conserve en l'état à l'abri de la lumière, de l'air et de la chaleur conformément à la Date Limite d'Utilisation Optimale (DLUO). (5 ans à partir de la date de distillation)

## Caractéristiques du lot

Origine : France

Qualité : Biologique (certifiée par Ecocert SAS F32600)

Texture / Couleur / Odeur : Liquide mobile et limpide / jaune pâle/ caractéristique

Indice de réfraction (20°C) : 1,4608

Densité (20°C) : 0,892

Pouvoir rotatoire (20°C) : -4.4°

## Conditions d'analyse chromatographique

Appareillage : GC avec double détection FID

Gaz vecteur : Hydrogène

Colonne polaire : Elite Vax (100% polyéthylèneglycol) 60 m /0,25 mm/0,25 µm

Colonne apolaire : Elite 5 (5% diphényl 95% diméthylpolysiloxane) 60 m /0,25 mm/0,25 µm

## Profils chromatographiques HE Lavandin 705759

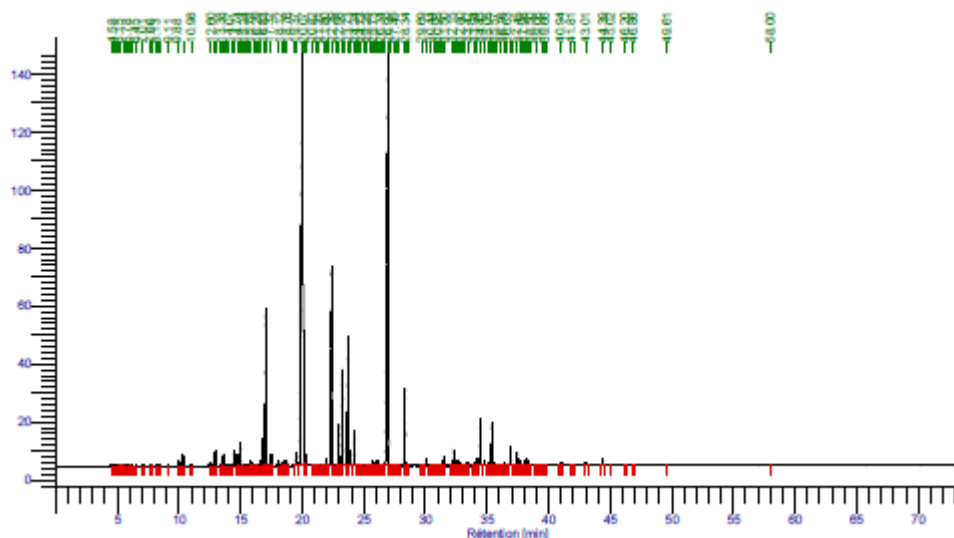
Laboratoires Phytonyms

15 rue Tiquetonne – 75002 Paris - FRANCE

tél : +33(0)4 90 95 47 12 - site : [www.revelessence.com](http://www.revelessence.com)



## Profil Apolaire



Pics ordre	Molécules Noms	Rétention [min]	Aires [µV <sup>2</sup> sec]	Aires [%]	Pics ordre	Molécules Noms	Rétention [min]	Aires [µV <sup>2</sup> sec]	Aires [%]
24		10.013	4925.00	0.12	54	GAMMA TERPINENE	18.121	4963.88	0.12
25		10.340	9953.28	0.23	55		18.441	3746.13	0.09
27	ALPHA THUYENE	12.599	3555.03	0.08	56		18.570	4651.44	0.11
29	ALPHA PINENE	12.954	13919.67	0.33	57		18.761	5155.87	0.12
32	CAMPHENE	13.602	10045.89	0.24	59	TERPINOLENE	19.487	14620.83	0.34
36	SABINENE	14.479	16292.31	0.38	60	LINALOL	20.071	1519105.51	35.72
37	BETA PINENE	14.735	11214.79	0.26	61		20.159	3128.93	0.07
39	MYRCENE	15.007	21941.92	0.52	62	ACETATE OCTENE-1-YLE-3	20.251	12422.52	0.29
45	ALPHA TERPINENE	15.861	4417.22	0.10	68		21.923	6386.12	0.15
49	PARA CYMENE	16.632	5751.93	0.14	70	CAMPHRE	22.392	315614.83	7.42
50	LIMONENE+BETA PHELLANDRENE	16.834	29453.33	0.69	73	LAVANDULOL	22.978	45004.34	1.06
51	1.8CINEOLE+CIS BETA OCIMENE	17.055	200638.38	4.72	74	BORNEOL	23.265	137968.46	3.24
53	TRANS BETA OCIMENE	17.478	11725.27	0.28	76	TERPINEN-4-OL	23.727	184041.57	4.33
					77	BUTYRATE D'HEXYLE	23.894	16091.82	0.38
					78	ALPHA TERPINEOL	24.238	40320.71	0.95
					87		25.728	5985.04	0.14
					88		25.917	3075.40	0.07
					90		26.115	6021.87	0.14
					94	ACETATE DE LINALYLE	26.993	1253950.56	29.49
					99	ACETATE DE LAVANDULYLE	28.342	87387.60	2.05
					104		30.063	7227.37	0.17
					111	ACETATE DE NERYLE	31.498	9183.85	0.22
					113	ACETATE DE GERANYLE	32.303	17137.02	0.40
					115		32.596	4448.22	0.10
					116		32.804	3197.25	0.08
					120		33.424	3342.96	0.08
					121		33.940	3933.16	0.09
					122		34.204	7609.64	0.18
					123	TRANS BETA CARYOPHYLLENE	34.447	55048.21	1.29
					124		34.784	5388.55	0.13
					126		35.217	3356.31	0.08
					127	TRANS BETA FARNESENE	35.393	46317.49	1.09
					129		35.631	2910.27	0.07
					136	D GERMACRENE	36.911	22962.52	0.54
					138		37.451	14612.36	0.34
					139		37.662	6973.80	0.16
					142		38.149	6843.49	0.16
					143		38.305	4837.27	0.11
					152	OXYDE DE CARYOPHYLLENE	41.051	2857.10	0.07
					155		43.011	3167.15	0.07
					157		44.391	7786.85	0.18
							1390.198	4252618.34	100.00

## Conclusion

Le présent lot est conforme.

Le 22/01/2018

Service Qualité

Laboratoires Phytonyms

15 rue Tiquetonne – 75002 Paris - FRANCE

tél : +33(0)4 90 95 47 12 - site : [www.revelessence.com](http://www.revelessence.com)