

**Bulletin d'Analyse de
l'Huile Essentielle de Mandarine distillée**
Lot 800447

Identification

Nom INCI/CTFA :

Citrus nobilis (Mandarin orange) peel oil

Nom latin :

Citrus reticulata blanco

N° CAS : 8008-31-9

N° EINECS : 284-521-0

Caractéristiques générales

Famille botanique : Rutaceae

Obtention du produit : Distillation à la vapeur d'eau du fruit

Molécules principales : Limonène, γ -terpinène, α -pinène

Allergènes : Limonène, linalol

Durée de conservation : Ne contient aucun conservateur, se conserve en l'état pendant 5 ans à l'abri de la lumière, de l'air et de la chaleur.

Caractéristiques du lot

Origine : Italie

Qualité : Biologique (certifiée par Ecocert SAS F32600)

Texture / Couleur / Odeur : Liquide limpide / incolore/ caractéristique

Indice de réfraction (20°C) : 1,4729

Densité (20°C°) : 0,843

Conditions d'analyse chromatographique

Appareillage : GC avec double détection FID

Gaz vecteur : Hydrogène

Colonne polaire : Elite Vax (100% polyéthylèneglycol) 60 m /0,25 mm/0,25 μ m

Colonne apolaire : Elite 5 (5% diphényl 95% diméthylpolysiloxane) 60 m /0,25 mm/0,25 μ m

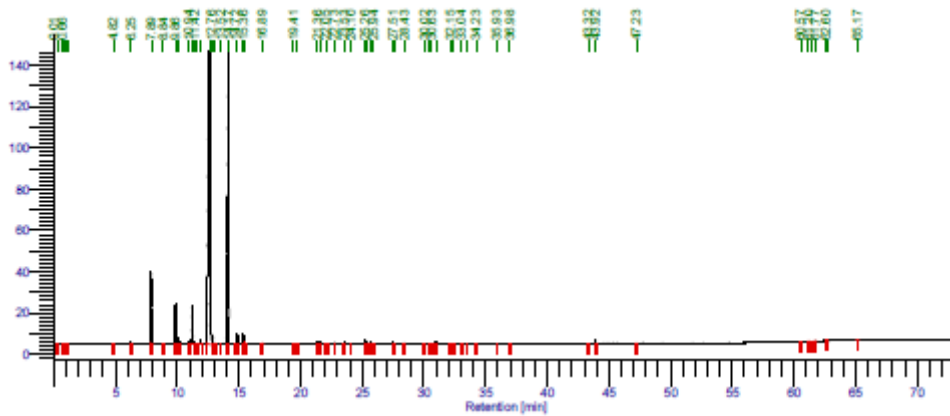
Laboratoires Phytonyms

15 rue Tiquetonne – 75002 Paris - FRANCE

tél : +33(0)4 90 95 47 12 - site : www.revelessence.com

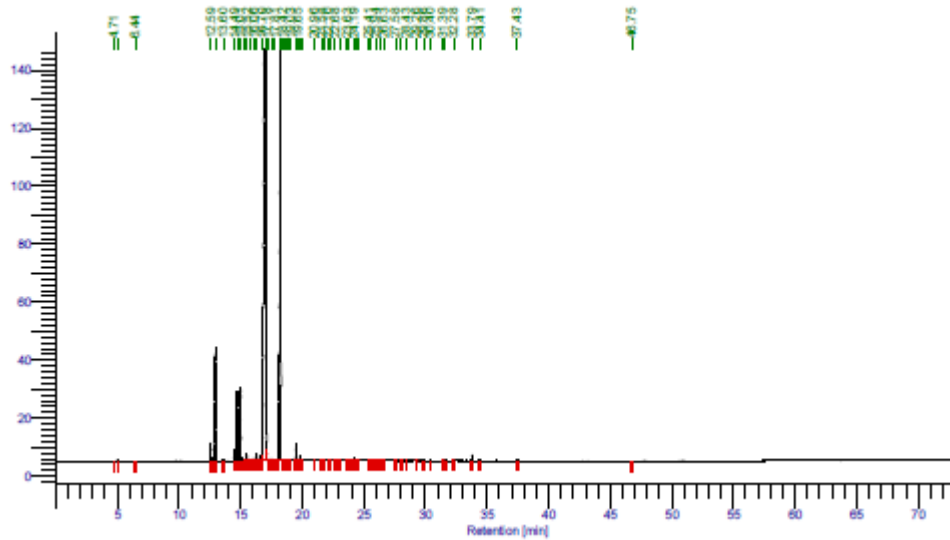
Profil chromatographique

Profil Polaire



Pics ordre	Molécules Noms	Rétention [min]	Alres [uV"sec]	Alres [%]
12	ALPHA PINENE+ALPHA THUYENE	7.891	120461.92	2.45
14	BETA PINENE	9.864	67922.85	1.38
15	SABINENE	10.144	10224.06	0.21
17	MYRCENE	11.222	70693.61	1.44
20	ALPHA TERPINENE	11.873	9637.87	0.20
21	LIMONENE	12.758	3719551.61	75.65
22	BETA PHELLANDRENE	12.911	9849.87	0.20
25	GAMMA TERPINENE	14.168	856666.73	17.42
27	PARA CYMENE	14.886	18777.42	0.38
28	TERPINOLENE+OCTANAL	15.363	15830.26	0.32
29		15.452	5667.20	0.12
40	BETA CARYOPHYLLENE	25.258	5238.76	0.11
60	DIMETHYLANTHRANILATE	43.923	6233.35	0.13
		205.714	4916755.50	100.00

Profil Apolaire



Pics ordre	Molécules Noms	Rétention [min]	Aires [UV*sec]	Aires [%]	Pics ordre	Molécules Noms	Rétention [min]	Aires [UV*sec]	Aires [%]
4	ALPHA THUYENE	12.592	16805.40	0.33	27	TERPINOLENE	19.494	16954.90	0.33
5	ALPHA PINENE	12.957	111531.30	2.17	29	LINALOL	19.801	5681.91	0.11
7	SABINENE	14.493	10833.26	0.21	41	ALPHA TERPINEOL	24.185	2855.83	0.06
8	BETA PINENE	14.736	72278.40	1.41	59	DI METHYLANTHRANILATE	33.790	6720.73	0.13
9	MYRCENE	15.012	75284.45	1.47					
11	OCTANAL	15.517	6426.93	0.13			250.946	5128415.31	100.00
14	ALPHA TERPINENE	16.301	10305.83	0.20					
15	PARA CYMENE	16.700	14375.34	0.28					
16	BETA PHELLANDRENE+LIMONENE	17.106	3881471.86	75.69					
20	GAMMA TERPINENE	18.263	896889.18	17.49					

Conclusion

Le présent lot est accepté.

Le 20/02/2018

Service Qualité

Laboratoires Phytonyms

15 rue Tiquetonne – 75002 Paris - FRANCE

tél : +33(0)4 90 95 47 12 - site : www.reveissance.com