

## Identification

Nom INCI/CTFA :  
Rosmarinus officinalis leaf oil  
Nom latin :  
*Rosmarinus officinalis*  
N° CAS : 8000-25-7  
N° EINECS: 283-291-9

## Caractéristiques générales

Famille botanique : Lamiaceae  
Obtention du produit : Distillation à la vapeur d'eau des rameaux et sommités fleuries  
Chemotype : 1,8 Cinéole  
Allergènes : Limonène, linalol  
Durée de conservation : Ne contient aucun conservateur, se conserve en l'état à l'abri de la lumière, de l'air et de la chaleur conformément à la Date Limite d'Utilisation Optimale (DLUO). (5 ans à partir de la date de distillation).

## Caractéristiques du lot

Origine : Maroc  
Qualité : Biologique (certifiée par Ecocert SAS F32600)  
Texture / Couleur / Odeur : Liquide limpide et mobile/ Incolore / caractéristique  
Indice de réfraction (20°C) : 1,4662  
Densité (20°C) : 0,912  
Pouvoir rotatoire (20°C) : 4.7°

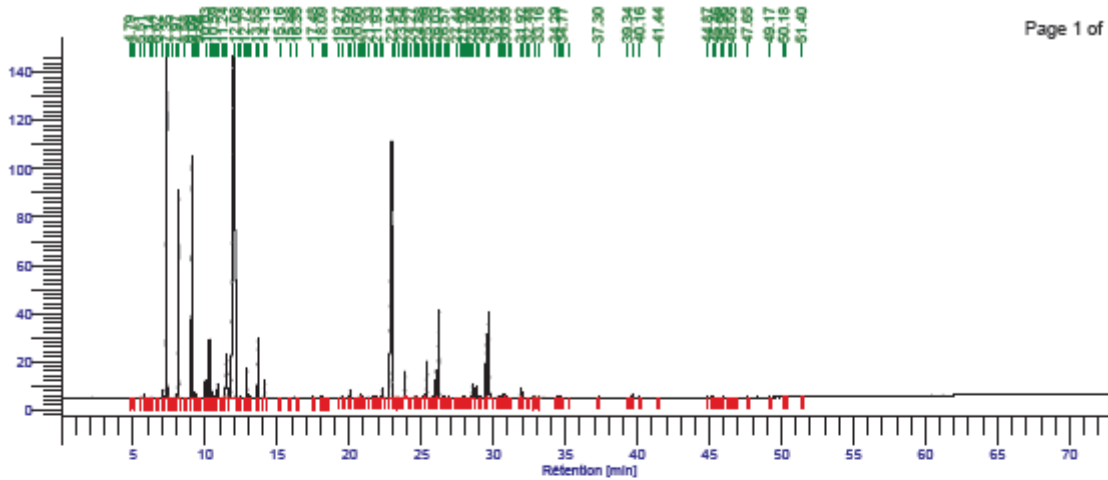
## Conditions d'analyse chromatographique

Appareillage : GC avec double détection FID  
Gaz vecteur : Hydrogène  
Colonne polaire : Elite Vax (100% polyéthylèneglycol) 60 m /0,25 mm/0,25 µm  
Colonne apolaire : Elite 5 (5% diphenyl 95% diméthylpolysiloxane) 60 m /0,25 mm/0,25 µm

## Profils chromatographiques He Romarin cineole 800158

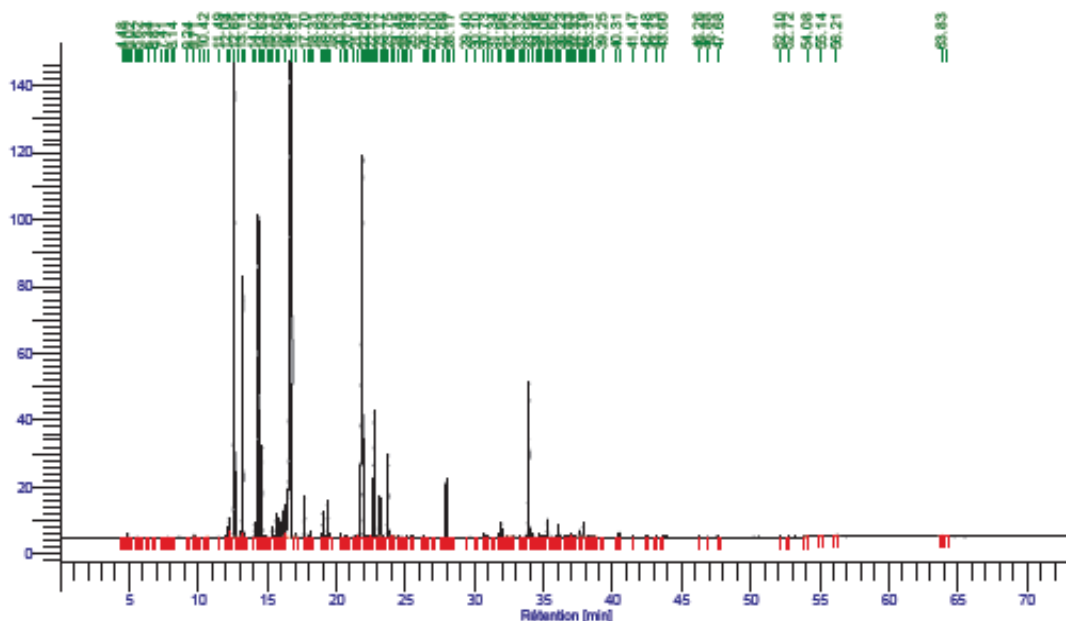
## Profil polaire

Page 1 of 1



Pics ordre	Molécules Noms	Rétention [min]	Aires [uV <sup>2</sup> sec]	Aires [%]
5		5.797	2634.89	0.05
9		7.071	7481.97	0.14
10	alpha pinène+alpha thuyène+ al	7.345	674944.13	12.42
14		7.971	4806.39	0.08
15	camphène	8.163	227298.55	4.18
17	beta pinène	9.086	314127.96	5.78
18		9.311	6877.34	0.13
22	Sabinene	10.030	20714.73	0.38
23	myrcène	10.301	74217.55	1.37
24	alpha phellandrène	10.489	8043.79	0.15
27	alpha terpinène	10.883	21181.16	0.39
30	limonène	11.498	132897.28	2.44
31	1,8-cinéole	12.083	2486008.64	45.74
33		12.418	2562.63	0.05
35	gamma terpinène	12.889	34215.22	0.63
36		12.980	3703.92	0.07
37		13.102	2657.68	0.05
39	para cymène	13.688	71223.32	1.31
40	terpinolène	14.127	21111.32	0.39
52		20.078	8552.83	0.16
55		20.796	4323.39	0.08
60		21.927	3339.51	0.06
62	alpha copaène	22.309	13045.00	0.24
63	camphre	22.943	662049.47	12.18
68	linalol	23.863	34943.95	0.64
75		25.278	3250.08	0.06
76	acétate de bornyle	25.388	53728.04	0.99
79	terpiène-4-ol	26.028	40322.58	0.74
80	beta caryophyllène	26.234	172977.26	3.18
82		26.568	3039.73	0.06
94		28.564	18725.38	0.34
95	alpha caryophyllène	28.808	17482.79	0.32
97	alpha terpinéol	29.518	98121.94	1.81
98	bornéol	29.687	152597.36	2.81
100		30.459	2520.75	0.05
102	verbénone	30.748	4854.43	0.09
106		31.923	13980.62	0.26
107		32.019	6470.71	0.12
119		39.652	4430.79	0.08
		741.981	5435065.05	100.00

## Profil apolaire



Pics ordre	Molécules Noms	Rétention [min]	Aires [uV*sec]	Aires [%]	Pics ordre	Molécules Noms	Rétention [min]	Aires [uV*sec]	Aires [%]
28	alpha thuyène	12.185	7437.16	0.13	47		17.074	4391.23	0.08
29	ALPHA FENCHENE	12.249	17210.01	0.31	48	gamma terpinène	17.702	35479.29	0.63
30	alpha pinène	12.652	678107.37	12.02	50		18.115	4552.35	0.08
32		13.139	4446.44	0.08	53	terpinolène	19.042	24773.91	0.44
33	camphène	13.247	236632.30	4.19	55	linalol	19.385	36013.62	0.64
36	sabinène	14.116	16629.01	0.29	56		19.533	3018.26	0.05
37	beta pinène	14.374	328070.46	5.82	57		20.308	2895.02	0.05
38	myrcène	14.628	77484.53	1.37	63		21.587	2596.67	0.05
42	alpha phellandrène	15.369	10188.64	0.18	64	camphre	21.919	690582.00	12.24
43		15.651	21777.05	0.39	70	bornéol	22.768	178715.65	3.17
44	alpha terpinène	15.887	22054.04	0.39	72	terpinène-4-ol	23.173	40326.29	0.71
45	para cymène	16.290	74060.26	1.31	75	alpha terpinéol	23.755	90324.08	1.60
46	1,8-cinéole + limonène	16.806	2704587.03	47.94	92	acétate de bornyle	27.966	55629.97	0.99
					97		30.729	2504.03	0.04
					100		31.768	3722.17	0.07
					101	alpha copaène	31.961	13598.75	0.24
					110	trans-beta-caryophyllène	33.952	181840.88	3.22
					111		34.240	3615.95	0.06
					114		34.700	3574.36	0.06
					117	alpha caryophyllène	35.297	17809.44	0.32
					121		36.083	11754.61	0.21
					125		36.942	2567.93	0.05
					126		37.001	3275.36	0.06
					129		37.616	6133.25	0.11
					131		37.899	15634.64	0.28
					138		40.487	4497.58	0.08
					150		56.212	3268.55	0.06
							973.806	5641780.12	100.00

## Conclusion

Le présent lot est accepté.

Le 16/01/2018  
Service Qualité

Laboratoires Phytonyx

15 rue Tiquetonne – 75002 Paris - FRANCE

tél : +33(0)4 90 95 47 12 - site : www.revelessence.com