

Identification

Nom INCI/CTFA :
Salvia Lavandulaefolia (Spanish Sage) Leaf Oil
Nom latin :
Salvia lavandulaefolia
N° CAS : 90106-49-3
N° EINECS : 290-272-9

Caractéristiques générales

Famille botanique : Lamiacées
Obtention du produit : Distillation à la vapeur d'eau des sommités fleuries
Molécules principales : Camphre, 1,8-cinéole, camphène
Allergènes : Limonène, linalol, géraniol
Durée de conservation : Ne contient aucun conservateur, se conserve en l'état pendant 5 ans à l'abri de la lumière, de l'air et de la chaleur.

Caractéristiques du lot

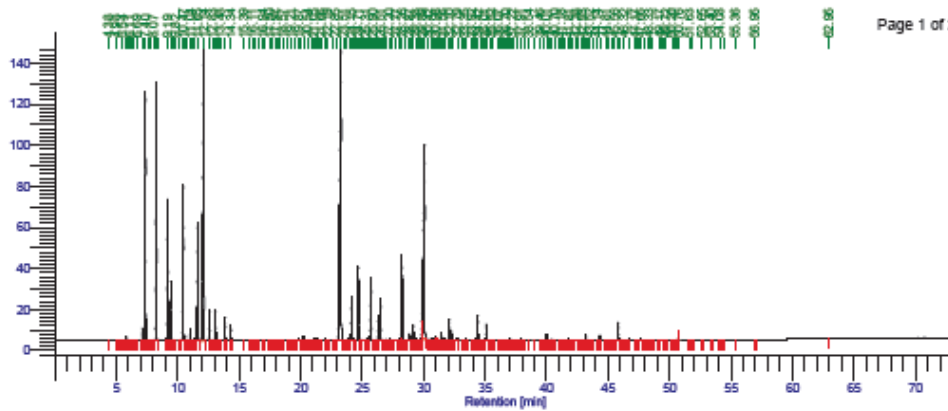
Origine : Espagne
Qualité : Biologique (certifiée par Ecocert SAS F32600)
Texture / Couleur / Odeur : Liquide / jaune pâle / caractéristique herbacée
Indice de réfraction (20°C) : 1,470
Densité (20°C°) : 0,918

Conditions d'analyse chromatographique

Appareillage : GC avec double détection FID
Gaz vecteur : Hydrogène
Colonne polaire : Elite Vax (100% polyéthylèneglycol) 60 m /0,25 mm/0,25 µm
Colonne apolaire : Elite 5 (5% diphenyl 95% diméthylpolysiloxane) 60 m /0,25 mm/0,25 µm

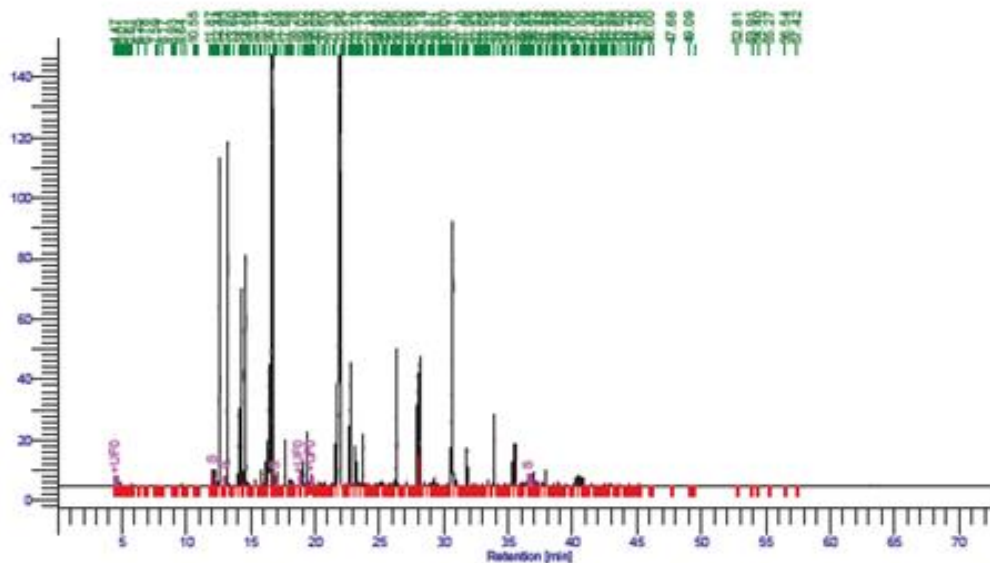
Profil chromatographique He Saugue d'Espagne lot 705770

Profil polaire



Pics ordre	Molécules Noms	Rétention [min]	Aires [uV ² sec]	Aires [%]	Pics ordre	Molécules Noms	Rétention [min]	Aires [uV ² sec]	Aires [%]
6		5.844	4680.63	0.09	187		44.346	8172.65	0.15
14	TRICYCLENE	7.140	14122.84	0.26	193		45.833	30340.67	0.57
15	ALPHA THUYENE+ALPHA PINENE	7.396	347768.75	6.48	196		46.694	2517.16	0.05
19	CAMPHERE	8.275	363292.83	6.77	200		47.663	3010.02	0.06
21	BETA PINENE	9.194	192864.39	3.60					
22	SABINENE	9.447	72480.70	1.35					
28	MYRCENE	10.471	234066.79	4.36			1361.608	5362975.59	100.00
29		10.629	4873.61	0.09					
31		11.035	15226.42	0.28					
34	LIMONENE	11.648	226401.67	4.22					
35	1.8CINEOLE	12.145	934562.16	17.43					
36	CIS B OCIMENE	12.602	40238.41	0.75					
39	GAMMA TERPINENE	13.080	41402.43	0.77					
40	TRANS B OCIMENE	13.170	11911.16	0.22					
43	PARA CYMENE	13.865	32575.49	0.61					
44	TERPINOLENE	14.342	21726.19	0.41					
66		20.247	6783.65	0.13					
70		21.054	5448.47	0.10					
72		21.327	3289.49	0.06					
75		22.038	3432.45	0.06					
79	CAMPHRE	23.301	1175985.02	21.93					
82		23.948	3794.90	0.07					
83	LINALOL	24.149	69572.32	1.30					
86	ACETATE LINALYLE	24.715	141997.11	2.65					
91		25.400	2547.78	0.05					
93	ACETATE BORNYLE	25.732	120764.72	2.25					
97	TERPINEN-4-OL	26.324	39971.27	0.75					
98	TRANS BETA CARYOPHYLLENE	26.515	81482.67	1.52					
108		28.115	4323.79	0.08					
109	ALPHA TERPINEOL+BORNEOL	28.262	169261.22	3.16					
111		28.870	13258.88	0.25					
113		29.171	27511.64	0.51					
117	ALPHA CARYOPHYLLENE	29.889	58351.12	1.09					
118	A TERPENYLE ACETATE + SABINYLE	30.099	654381.56	12.20					
121		30.650	3423.91	0.06					
124		30.984	3106.30	0.06					
127		31.449	12725.43	0.24					
129		31.670	2644.17	0.05					
131		32.099	33737.78	0.63					
132		32.269	14958.04	0.28					
133		32.369	4594.32	0.09					
134		32.787	4091.48	0.08					
137		33.481	3776.71	0.07					
140		34.209	3412.77	0.06					
141	ACETATE GERANYLE	34.416	40716.64	0.76					
144		35.013	2534.46	0.05					
145		35.108	26831.58	0.50					
158		37.915	3225.28	0.06					
165		40.010	10207.63	0.19					
182		43.206	8536.05	0.16					

Profil Apolaire



Pics ordre	Molécules Noms	Rétention [min]	Aires [uV*sec]	Aires [%]	Pics ordre	Molécules Noms	Rétention [min]	Aires [uV*sec]	Aires [%]
32		12.023	4468.06	0.08	55	LIMONENE	16.452	246037.10	4.39
34		12.164	14463.86	0.26	56	1.8CINEOLE+CIS B OCIMENE	16.692	993941.12	17.73
35	TRICYCLENE	12.227	13495.83	0.24	59	TRANS B OCIMENE	17.042	11701.29	0.21
37	ALPHA PINENE	12.604	336629.75	6.00	61	GAMMA TERPINENE	17.677	42931.95	0.77
40	CAMPHERE	13.240	375332.63	6.70	64		18.091	5542.61	0.10
43	SABINENE	14.096	76963.92	1.37	65		18.280	2632.70	0.05
44	BETA PINENE	14.342	199749.56	3.56	68	TERPINOLENE	19.021	28318.37	0.51
46	MYRCENE	14.636	241679.54	4.31	71	LINALOL	19.387	71461.20	1.27
47		14.809	3959.16	0.07	73		19.606	2957.76	0.05
50		15.348	7258.78	0.13	78		20.362	4193.44	0.07
53	ALPHA TERPINENE	15.857	15604.62	0.28	81		20.776	4312.77	0.08
54	PARA CYMENE	16.206	34919.29	0.62	84		21.589	55876.93	1.00
					85	CAMPHERE	21.962	1224836.23	21.85
					90	BORNEOL	22.761	185689.01	3.31
					92	TERPINEN-4-OL	23.162	44131.01	0.79
					94		23.384	3760.92	0.07
					96	ALPHA TERPINEOL	23.725	60198.21	1.07
					104		24.912	2740.62	0.05
					105		25.193	3608.75	0.06
					110		25.808	2864.74	0.05
					113	ACETATE LINALYLE	26.352	178764.86	3.19
					117		27.080	3842.66	0.07
					123	ACETATE BORNYLE	27.978	139715.37	2.49
					124		28.029	19144.21	0.34
					125	ACETATE SABINYLE	28.137	164477.62	2.93
					127		28.487	4241.64	0.08
					128		28.871	2556.51	0.05
					131		29.218	7587.57	0.14
					139	A TERPENYLE ACETATE	30.714	467276.84	8.34
					140		30.992	5998.34	0.11
					144	ACETATE GERANYLE	31.807	42047.55	0.75
					154		33.445	4947.86	0.09
					156	TRANS BETA CARYOPHYLLENE	33.920	80755.87	1.44
					160		34.690	2766.05	0.05
					163		35.293	25062.48	0.45
					164	ALPHA CARYOPHYLLENE	35.533	43716.24	0.78
					167		36.103	4595.14	0.08
					169		36.360	3318.72	0.06
					177	BICYCLOGERMACRENE	36.999	15300.70	0.27
					178		37.071	3210.67	0.06
					179		37.258	3767.64	0.07
					181		37.610	4653.73	0.08
					182		37.894	15719.54	0.28
					194	OXYDE CARYOPHYLLENE	40.201	8425.63	0.15
					197		40.486	12556.11	0.22
					198	VRIDIFLOROL	40.797	12746.56	0.23
					207		42.450	2864.85	0.05
					210		42.989	3711.65	0.07
							1540.201	5605934.35	100.00

Laboratoires Phytomyx

15 rue Tiquetonne – 75002 Paris - FRANCE

tél : +33(0)4 90 95 47 12 - site : www.revelessence.com

Conclusion

Le présent lot est conforme.

Le 22/01/2018,

Service Qualité

Laboratoires Phytonyms

15 rue Tiquetonne – 75002 Paris - FRANCE

tél : +33(0)4 90 95 47 12 - site : www.revelessence.com