

Identification

Nom INCI/CTFA :
Inula graveolens (Odorous inula) oil
Nom latin :
Inula graveolens Desf.

N° CAS : /
N° EINECS : /

Caractéristiques générales

Famille botanique : Asteracées
Obtention du produit : Distillation à la vapeur d'eau de la plante fleurie d'inule
Molécules principales : Acétate de bornyle, bornéol, camphène
Allergènes : Limonène
Durée de conservation : Ne contient aucun conservateur, se conserve en l'état pendant 5 ans à l'abri de la lumière, de l'air et de la chaleur.

Caractéristiques du lot

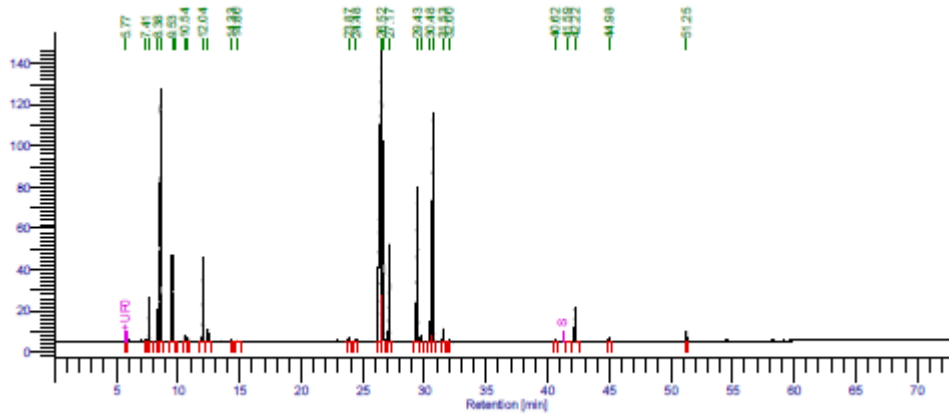
Origine : Italie
Qualité : Biologique (certifiée par Ecocert SAS F32600)
Texture / Couleur / Odeur : Liquide limpide / Jaune pâle/ caractéristique
Indice de réfraction (20°C) : 1,4734
Densité (20°C) : 0,955

Conditions d'analyse chromatographique

Appareillage : GC avec double détection FID
Gaz vecteur : Hydrogène
Colonne polaire : Elite Vax (100% polyéthylèneglycol) 60 m /0,25 mm/0,25 µm
Colonne apolaire : Elite 5 (5% diphényl 95% diméthylpolysiloxane) 60 m /0,25 mm/0,25 µm

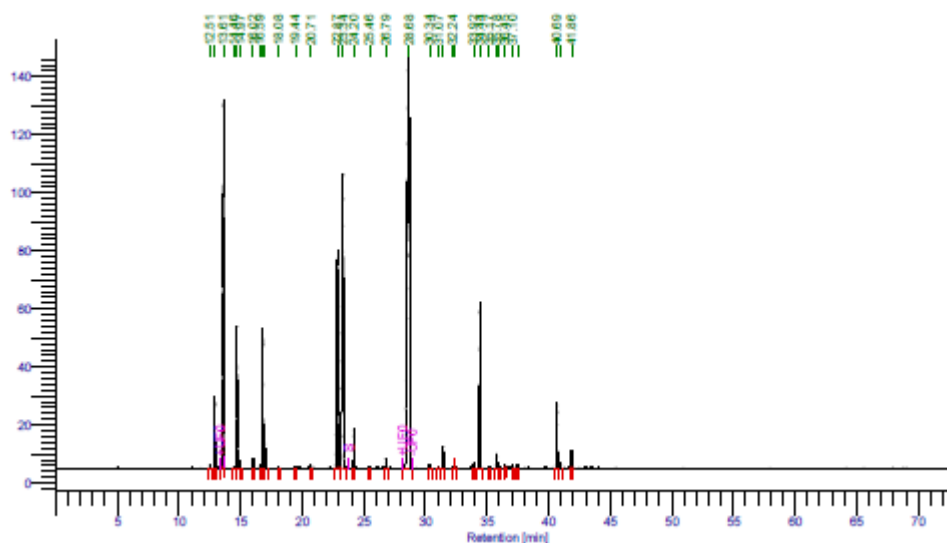
Profil chromatographique

résultats d'analyse sur colonne polaire



Pics ordre	Molécules Noms	Rétention [min]	Aires [uV*sec]	Aires [%]	Pics ordre	Molécules Noms	Rétention [min]	Aires [uV*sec]	Aires [%]
2		7.407	4307.70	0.10	25		40.618	5921.47	0.13
3	A PINENE+SANTONLINATRIENE	7.652	66085.37	1.48	27	OXYDE CARYOPHYLLENE	42.222	72995.32	1.63
4		8.377	54572.01	1.22	28		44.979	8311.55	0.19
5	CAMPHENE	8.591	413192.83	9.25	29	T CADINOL	51.251	19410.87	0.43
6	B PINENE	9.531	139751.11	3.13			617.952	4465264.42	100.00
7		9.790	2544.54	0.06					
8		10.543	10284.27	0.23					
9	DEHYDRO-1,8-CINEOLE	10.804	6072.19	0.14					
10	LIMONENE	12.036	148493.36	3.33					
11	SANTOLINAALCOOL	12.435	28976.64	0.65					
12		14.332	3571.33	0.08					
13	P CYMENE	14.804	2757.66	0.06					
14	DEHYDROPARACYMENE	23.870	13340.31	0.30					
15	CAMPHRE	24.480	6244.57	0.14					
16	ACETATE BORNYLE	26.518	1588074.78	35.57					
17	B CARYOPHYLLENE	26.678	522190.63	11.69					
18	TERPINEN-4-OL	27.175	218065.50	4.88					
19	A TERPINEOL	29.433	372879.01	8.35					
20		29.696	15252.65	0.34					
21	BORNEOL	30.481	48695.55	1.09					
22	D GERMACRENE	30.717	664827.74	14.89					
23	B SELINENE	31.529	24777.85	0.55					
24		32.003	3667.62	0.08					

résultats d'analyse sur colonne apolaire



Pics ordre	Molécules Noms	Rétention [min]	Aires [uV*sec]	Aires [%]	Pics ordre	Molécules Noms	Rétention [min]	Aires [uV*sec]	Aires [%]
1	SANTONLINATRIENE	12.506	4619.57	0.10	17		25.462	2598.65	0.05
2	A PINENE	12.925	68378.54	1.44	18	THYMOL METHYL ETHER	26.793	12107.42	0.25
3	CAMPHENE	13.615	490502.29	10.32	19	ACETATE BORNYLE	28.680	2240479.08	47.14
5	BETA PINENE	14.718	147833.12	3.11	20		30.341	3580.33	0.08
6	DEHYDRO-1,8-CINEOLE	14.968	6345.87	0.13	22		31.460	23212.37	0.49
7		16.016	10546.14	0.22	23		32.241	3042.01	0.06
8	P CYMENE	16.591	3942.05	0.08	24		32.418	3783.27	0.08
9	LIMONENE	16.816	162526.11	3.42	25		33.920	6714.40	0.14
10	SANTOLINAALCOOL	16.998	25192.07	0.53	26	B CARYOPHYLENE	34.440	233440.77	4.91
12		19.442	2533.75	0.05	27		35.170	2593.26	0.05
13		20.707	5973.09	0.13	28		35.776	16654.16	0.35
14	BORNEOL	22.866	393193.30	8.27	29		35.942	5833.74	0.12
15	TERPINEN-4-OL	23.335	705520.00	14.84	30	B SELINENE	36.454	4331.45	0.09
16	A TERPINEOL	24.197	45040.34	0.95	31	D GERMACRENE	37.105	4805.01	0.10
					32	D CADINENE	37.479	8462.52	0.18
					33	OXYDE CARYOPHYLENE	40.691	80219.14	1.69
					34		40.999	8006.31	0.17
					35	T CADINOL	41.864	20965.63	0.44
							862.932	4752975.75	100.00

Conclusion

Le présent lot est conforme.

Le 13/02/2018,

Service Qualité

Laboratoires Phytonyms

15 rue Tiquetonne – 75002 Paris - FRANCE

tél : +33(0)4 90 95 47 12 - site : www.revelessence.com