

## Identification

Nom INCI/CTFA :  
Nardostachys jatamansi (Spikenard) oil  
Nom latin :  
Nardostachys jatamansi  
N° CAS : 90064-28-1  
N° EINECS : 290-089-4

## Caractéristiques générales

Famille botanique : Valerianacées  
Obtention du produit : Distillation à la vapeur d'eau des rhizomes  
Molécules principales : Patchoulol, calarène, alloaromadendrone  
Allergènes : Limonène, linalol  
Durée de conservation : Ne contient aucun conservateur, se conserve en l'état pendant 5 ans à l'abri de la lumière, de l'air et de la chaleur.

## Caractéristiques du lot

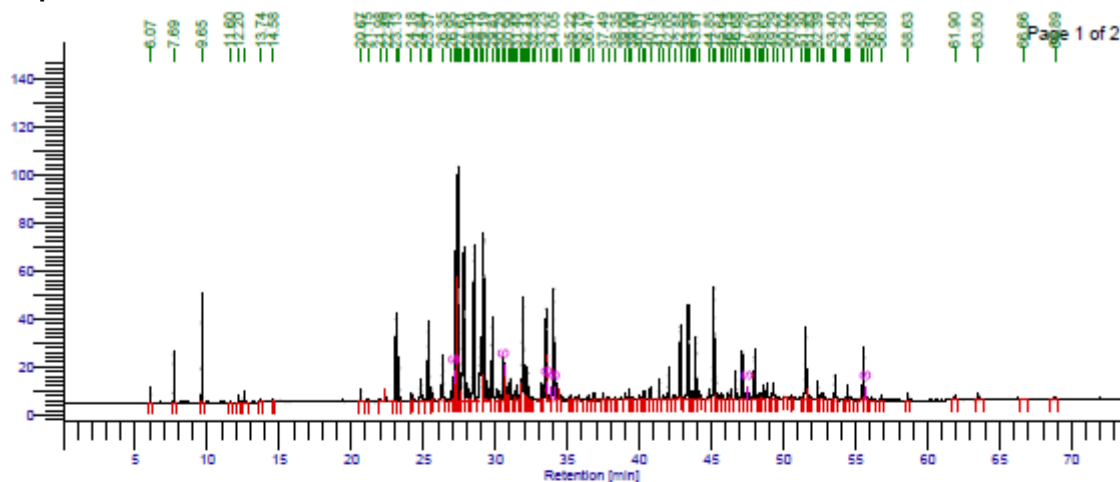
Origine : Népal  
Qualité : Biologique (certifiée par Ecocert SAS F32600)  
Texture / Couleur / Odeur : Liquide fluide et limpide / vert / caractéristique boisée herbeuse  
Indice de réfraction (20°C) : 1,5059  
Densité (20°C°) : 0,953

## Conditions d'analyse chromatographique

Appareillage : GC avec double détection FID  
Gaz vecteur : Hydrogène  
Colonne polaire : Elite Vax (100% polyéthylèneglycol) 60 m /0,25 mm/0,25 µm  
Colonne apolaire : Elite 5 (5% diphenyl 95% diméthylpolysiloxane) 60 m /0,25 mm/0,25 µm

## Profil chromatographique HE Nard 800683

### Profil polaire



Pics ordre	Molécules Noms	Rétention [min]	Aires [uV*sec]	Aires [%]	Pics ordre	Molécules Noms	Rétention [min]	Aires [uV*sec]	Aires [%]
1		6.067	13192.85	0.19	55		34.289	28473.92	0.40
2	A THUYENE+A PINENE	7.892	50154.11	0.71	56		34.508	9448.21	0.13
3	B PINENE	9.651	121798.87	1.73	57		35.215	10861.79	0.15
5	LIMONENE	12.201	8093.57	0.11	58		35.557	3800.60	0.05
6	B PHELLANDRENE+CINEOLE	12.586	16419.17	0.23	59		35.678	4485.63	0.06
7	G TERPINENE	13.736	4098.06	0.06	60		35.775	12126.77	0.17
8	P CYMENE	14.577	4000.68	0.06	61		36.467	10387.94	0.15
9		20.670	17859.32	0.25	62		36.846	10778.88	0.15
10		21.151	3505.56	0.05	63		37.492	10673.11	0.15
11		21.982	3480.55	0.05	64		37.847	5584.56	0.08
12		22.485	6883.49	0.10	65		38.354	4384.74	0.06
13	B PATCHOULENE	23.128	183908.75	2.61	66		39.000	15300.15	0.22
14		23.317	71989.23	1.02	67		39.305	15549.48	0.22
15		24.179	15424.94	0.22	68		39.489	6104.82	0.09
16		24.838	56252.08	0.80	69		40.008	6863.83	0.10
17		25.373	170688.75	2.42	70		40.195	4313.11	0.06
18		25.563	24426.52	0.35	71		40.323	15220.26	0.22
19		26.347	100117.55	1.42	72		40.759	20655.21	0.29
20	TERPINEN-4-OL+THYMOL METHYL ET	26.955	19671.21	0.28	73		41.383	32673.41	0.46
21	B ELEMENE	27.116	44363.38	0.63	74		41.649	12980.54	0.18
22	B MAALIENE+ARISTOLENE	27.252	274150.09	3.89	75		42.045	48662.55	0.69
23	CALARENE	27.411	693907.46	9.84	76		42.416	12670.75	0.18
24		27.613	41168.17	0.58	77		42.850	133059.25	1.99
25	A GURJUNENE	27.835	437209.76	6.20	78	SELINEN-7-EPI-ALPHA	43.383	162761.42	2.59
26		28.034	43039.77	0.61	79		43.573	12449.88	0.18
27		28.164	23109.52	0.33	80		43.729	11169.42	0.16
28	ISOLEDENE	28.559	418881.96	5.94	81		43.729	11169.42	0.16
29		28.713	5804.98	0.08	82	VIRIDIFLOROL	43.911	115644.96	1.64
30		29.003	185743.38	2.63	83		44.172	17304.45	0.25
31	SEYCHELLENE+A PATCHOULENE	29.190	467121.69	6.62	84		44.849	26616.69	0.38
32		29.450	58744.59	0.83	85	SPIROJATAMOL	45.186	235109.22	3.33
33	G PATCHOULENE	29.809	176225.15	2.50	86		45.305	37058.36	0.53
34		30.086	32552.80	0.46	87		45.640	12157.93	0.17
35		30.292	17838.52	0.25	88		45.793	9248.29	0.13
36	MYRTENYL ACETATE+METHYL MYRTEN	30.549	74165.14	1.05	89		46.154	14689.27	0.21
37		30.620	70189.19	0.99	90		46.345	22987.60	0.33
38		30.900	45107.70	0.64	91		46.680	62518.47	0.89
39		31.033	54840.58	0.78	92	PATCHOULOL	47.134	92103.20	1.31
40		31.253	9495.98	0.13	93		47.280	11820.92	0.17
41		31.384	16479.69	0.23	94		47.643	16276.41	0.23
42		31.476	31532.90	0.45	95	VALERANAL	48.010	93895.03	1.33
43		31.796	54809.28	0.78	96		48.280	10500.86	0.15
44		31.921	207367.41	2.94	97		48.409	11490.32	0.16
45		32.111	61156.79	0.87	98		48.634	38568.15	0.55
46		32.247	46815.20	0.66	99		48.874	28904.86	0.41
47		32.376	12505.79	0.18	100		49.290	39456.14	0.56
48		32.582	3932.66	0.06	101		49.580	5089.47	0.07
49		32.771	5780.11	0.08	102		50.015	5158.26	0.07
50		33.227	26575.40	0.38	103		50.582	6461.28	0.09
51	B VETIVENENE	33.533	187026.40	2.65	104		51.301	2949.81	0.04
52		33.615	25557.58	0.36	105	VALERANONE	51.547	128944.58	1.83
53	A + B SELINENE	34.055	214466.09	3.04	106		51.850	48309.80	0.68
54		34.155	3276.74	0.05	107		51.831	7961.04	0.11
					108		52.391	27596.39	0.39
					109		52.685	17042.94	0.24
					110		52.807	15249.90	0.22
					111		53.403	2908.06	0.04
					112		53.577	46198.79	0.65
					113		54.287	7476.78	0.11
					114		54.449	25106.65	0.36
					115		54.650	7879.77	0.11
					116		55.431	25436.83	0.36
					117	ACIDE BENZENE BUTANOIQUE	55.577	91979.40	1.30
					118		55.763	4052.71	0.06
					119		56.098	10694.28	0.15
					120		56.798	9650.35	0.14
					121		58.628	11841.24	0.17
					122		61.899	8677.05	0.12
					123		63.501	20612.44	0.29
					124		66.659	6048.31	0.09
					125		68.886	10742.10	0.15
							4692.308	7054764.47	100.00

Laboratoires Phytonyx

15 rue Tiquetonne – 75002 Paris - FRANCE

tél : +33(0)4 90 95 47 12 - site : www.revelescence.com



**Conclusion**

**Le présent lot est conforme.**

**Le 20/02/2018**

**Service Qualité**