

Identification

Nom INCI/CTFA :
Rosmarinus officinalis (Rosemary) leaf oil

Nom latin :
Rosmarinus officinalis

N° CAS : 84604-14-8

N° EINECS : 283-291-9

Caractéristiques générales

Famille botanique : Lamiacées

Obtention du produit : Distillation à la vapeur d'eau des sommités fleuries

Chémotype : Camphre

Allergènes : Limonène, linalol, citronnelol

Durée de conservation : Ne contient aucun conservateur, se conserve en l'état pendant 5 ans à l'abri de la lumière, de l'air et de la chaleur.

Caractéristiques du lot

Origine : Espagne

Qualité : Biologique (certifiée par Ecocert SAS F32600)

Texture / Couleur / Odeur : Liquide mobile et limpide / jaune pâle / caractéristique

Indice de réfraction (20°C) : 1,470

Densité (20°C°) : 0,904

Conditions d'analyse chromatographique

Appareillage : GC avec double détection FID

Gaz vecteur : Hydrogène

Colonne polaire : Elite Vax (100% polyéthylèneglycol) 60 m /0,25 mm/0,25 µm

Colonne apolaire : Elite 5 (5% diphényl 95% diméthylpolysiloxane) 60 m /0,25 mm/0,25 µm

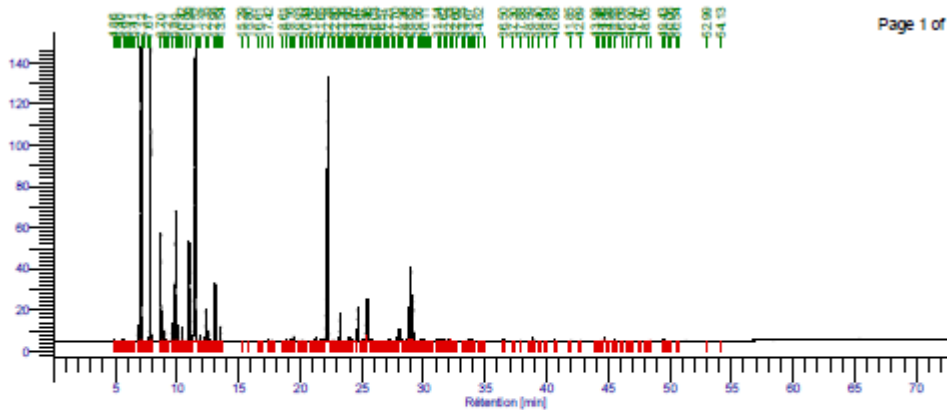
Profils chromatographiques HE Romarin Camphre lot 800455

Laboratoires Phytonyms

15 rue Tiquetonne – 75002 Paris - FRANCE

tél : +33(0)4 90 95 47 12 - site : www.revelessence.com

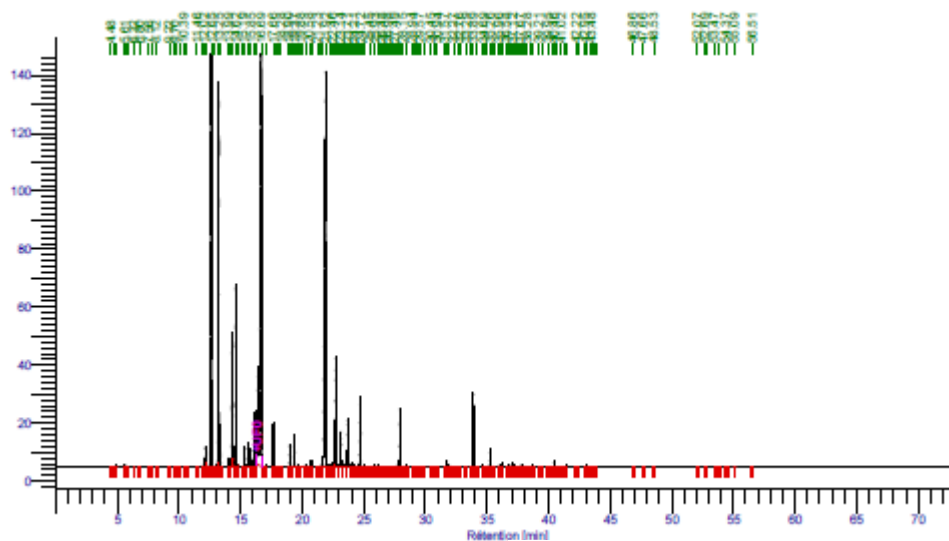
Profil polaire



Page 1 of 1

Pics ordre	Molécules Noms	Rétention [min]	Aires [uV*sec]	Aires [%]
12	A THUYENE	6.836	19268.96	0.40
13	ALPHA PINENE	7.115	1091664.56	22.54
15		7.674	4711.27	0.10
16	CAMPHENE	7.873	434508.39	8.97
17	BETA PINENE	8.698	132578.73	2.74
19	SABINENE	9.009	13232.72	0.27
22	VERBENENE	9.608	23544.11	0.49
23	MYRCENE	9.890	182424.79	3.77
24	ALPHA PHELLANDRENE	10.038	17654.62	0.36
27	ALPHA TERPINENE	10.418	18123.67	0.37
29	LIMONENE	10.992	190648.96	3.94
30	1.8CINEOLE+B PHELLANDRENE	11.517	994421.65	20.53
32		11.893	8566.04	0.18
33	GAMMA TERPINENE	12.345	42990.30	0.89
35		12.590	13964.38	0.29
37	PARA CYMENE	13.100	82811.34	1.71
39	TERPINOLENE	13.541	20304.38	0.42
49		18.880	3270.98	0.07
53		19.465	6816.02	0.14
59		21.273	6807.84	0.14
61	ISOPINOCAMPHONE	21.734	4580.01	0.09
62	CAMPHE	22.282	924629.64	19.09
66	LINALOL	23.231	43634.26	0.90
70	PINOCAMPHONE	24.000	4587.64	0.09
71	PINOCARVONE	24.214	3009.00	0.06
74	ACETATA DE BORNYLE	24.683	60537.13	1.25
77		25.113	2872.27	0.06
78	TERPINEN 4 OL	25.339	35477.05	0.73
79	VERBENONE	25.464	82898.16	1.71
88		27.208	4548.40	0.09
92		27.889	7661.29	0.16
93	ALPHA CARYOPHYLLENE	28.059	23026.32	0.48
95		28.737	4783.03	0.10
96	trans beta caryophyllene	28.834	54698.76	1.13
97	BORNEOL	28.984	149371.60	3.08
98	ALPHA TERPINEOL	29.160	87093.98	1.80
100		29.729	4988.31	0.10
103		30.110	3723.82	0.08
107		31.143	2761.03	0.06
108		31.301	3566.86	0.07
112		32.132	4442.06	0.09
113		32.207	2512.12	0.05
119		33.674	2960.27	0.06
121		33.953	2979.84	0.06
125		36.498	2848.42	0.06
129		38.891	5813.67	0.12
140		44.699	4283.59	0.09
		1022.024	4842602.25	100.00

Profil apolaire



Pics ordre	Molécules Noms	Rétention [min]	Aires [µV*sec]	Aires [%]	Pics ordre	Molécules Noms	Rétention [min]	Aires [µV*sec]	Aires [%]
22	ALPHA THUYENE	12.158	20307.95	0.40	36	ALPHA TERPINENE	15.846	18779.26	0.37
23		12.223	4789.94	0.10	40	PARA CYMENE	16.203	86262.97	1.71
24	ALPHA PINENE	12.654	1121890.51	22.27	41	CINEOLE+LIMONENE+BETA PHELLAND	16.692	1231762.56	24.45
26		13.120	3857.42	0.08	43	GAMMA TERPINENE	17.663	44735.06	0.89
27	CAMPHENE	13.246	452647.59	8.99	48	TERPINOLENE	19.006	25538.97	0.51
28	VERBENENE	13.379	12899.04	0.26	50	LINALOL	19.366	39337.71	0.78
30	SABINENE	14.077	9220.09	0.18	56		20.296	2944.77	0.06
31	BETA PINENE	14.321	140228.93	2.78	58		20.757	7655.62	0.15
32		14.393	11885.88	0.24	61		21.600	4378.36	0.09
33	MYRCENE	14.619	190210.58	3.78	62	CAMPHRE	21.924	971223.66	19.28
36	ALPHA PHELLANDRENE	15.337	20762.77	0.41	63		22.008	3109.22	0.06
37		15.616	24539.99	0.49	66		22.455	3339.93	0.07
					67	PINOCAMPHONE	22.547	5403.73	0.11
					68	BORNEOL+PINOCARVONE	22.744	170476.19	3.38
					70	TERPINEN-4-OL+ISOPINOCAMPHONE	23.145	44303.18	0.88
					72		23.378	3339.46	0.07
					74	ALPHA TERPINEOL	23.713	56222.61	1.12
					76		24.015	5360.00	0.11
					77		24.211	3084.55	0.06
					80	VERBENONE	24.722	89321.32	1.77
					100	ACETATE DE BORNYLE	27.941	64514.64	1.28
					114		31.733	7100.15	0.14
					122	TRANS BETA CARYOPHYLLENE	33.891	88036.35	1.75
					124		34.688	2513.38	0.05
					127	ALPHA CARYOPHYLLENE	35.264	21831.46	0.43
					131		36.051	3722.39	0.07
					132		36.198	3587.01	0.07
					137		37.116	3865.70	0.08
					138		37.275	2621.21	0.05
					143		37.862	3779.24	0.08
					152		40.462	5904.83	0.12
							975.913	5037296.14	100.00

Conclusion

Le présent lot est conforme.

Le 20/02/2018,

Service Qualité

Laboratoires Phytonyms

15 rue Tiquetonne – 75002 Paris - FRANCE

tél : +33(0)4 90 95 47 12 - site : www.revelessence.com