

Identification

Nom INCI/CTFA :
Cinnamosma fragrans (Mandravasarotra) leaf oil

Nom latin :
Cinnamosma fragrans

N° CAS : /

N° EINECS : /

Caractéristiques générales

Famille botanique : Lauracées

Obtention du produit : Distillation à la vapeur d'eau des feuilles

Molécules principales : 1,8-Cinéole, sabinène, β -pinène

Allergènes : Limonène, linalol, citral, géraniol

Durée de conservation : Ne contient aucun conservateur, se conserve en l'état pendant 5 ans à l'abri de la lumière, de l'air et de la chaleur.

Caractéristiques du lot

Origine : Madagascar

Qualité : Biologique (certifiée par Ecocert SAS F32600)

Texture / Couleur / Odeur : Liquide limpide / incolore / caractéristique

Indice de réfraction (20°C) : 1,4654

Densité (20°C) : 0,899

Conditions d'analyse chromatographique

Appareillage : GC avec double détection FID

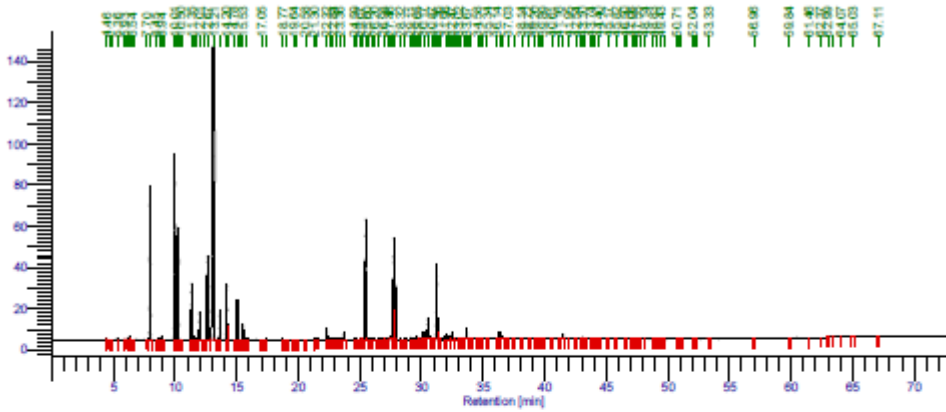
Gaz vecteur : Hydrogène

Colonne polaire : Elite Vax (100% polyéthylèneglycol) 60 m /0,25 mm/0,25 μ m

Colonne apolaire : Elite 5 (5% diphenyl 95% diméthylpolysiloxane) 60 m /0,25 mm/0,25 μ m

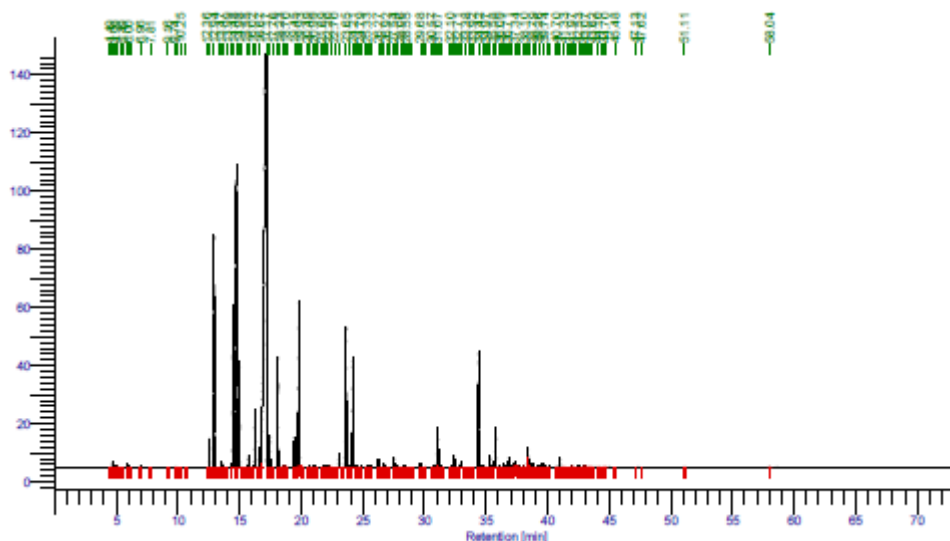
Profils chromatographiques He Saro lot 800458

Profil polaire



Pics ordre	Molécules Noms	Rétention [min]	Aires [µV*sec]	Aires [%]	Pics ordre	Molécules Noms	Rétention [min]	Aires [µV*sec]	Aires [%]
7		6.261	2516.85	0.06	71		29.114	4253.69	0.09
8		6.333	4568.43	0.10	74		29.646	4777.49	0.11
12	ALPHA PINENE+ALPHA THUYENE	7.981	251183.33	5.57	77	DELTA TERPINEOL	30.174	15132.61	0.34
15		8.938	5176.14	0.11	78		30.303	15421.67	0.34
17	BETA PINENE	10.009	336476.88	7.46	79	ALPHA CARYOPHYLLENE	30.528	43794.51	0.97
19	SABINENE	10.283	176371.20	3.91	80		30.638	6326.87	0.14
22	MYRCENE	11.348	96649.11	2.14	83	ACETATE TERPENYLE	31.253	153421.31	3.40
23		11.546	6986.06	0.15	84		31.356	39250.97	0.87
24		11.689	2513.52	0.06	86		31.965	10219.84	0.23
25	ALPHA TERPINENE	12.006	54236.92	1.20	87		32.183	6162.22	0.14
27	LIMONENE	12.666	273515.40	6.06	88		32.346	3417.91	0.08
28	1.8CINEOLE	13.205	2037028.25	45.15	89	ALPHA TERPINEOL+NERAL	32.474	15612.32	0.35
29	CIS BETA OCIMENE	13.661	49016.86	1.09	95	DELTA CADINENE	33.672	22198.76	0.49
30	TRANS BETA OCIMENE	14.201	96990.20	2.15	98		34.575	2756.03	0.06
31		14.265	22144.54	0.49	103		36.331	14047.70	0.31
33	PARA CYMENE	15.055	68510.12	1.52	104		36.548	4365.08	0.10
35		15.530	26051.73	0.58	115	OXYDE CARYOPHYLLENE	41.478	12067.12	0.27
46	ALPHA CUBEENE	22.322	19786.39	0.44	119		43.095	2614.86	0.06
48		22.842	3412.16	0.08	153		65.029	2632.05	0.06
51	ALPHA COPAENE	23.728	12722.95	0.28			1088.425	4512159.21	100.00
56	LINALOL	25.490	239544.34	5.31					
60		26.202	2541.15	0.06					
63		27.054	2648.57	0.06					
65		27.458	5522.13	0.12					
67	TERPINEN-4-OL	27.769	212673.69	4.71					
68	TRANS BETA CARYOPHYLLENE	27.872	124909.30	2.77					

Profil apolaire



Pics ordre	Molécules Noms	Rétention [min]	Aires [uV*sec]	Aires [%]	Pics ordre	Molécules Noms	Rétention [min]	Aires [uV*sec]	Aires [%]
3		4.679	3337.33	0.07	55	LINALOL	19.835	250773.16	5.23
27	ALPHA THUYENE	12.559	26982.47	0.56	61		20.991	2562.41	0.05
29	ALPHA PINENE	12.936	241451.94	5.03	71	DELTA TERPINEOL	23.087	17670.06	0.37
32	CAMPHENE	13.561	5467.65	0.11	72	TERPINEN-4-OL	23.653	209372.82	4.36
36	SABINENE	14.484	188437.82	3.93	74	ALPHA TERPINEOL	24.212	156892.21	3.27
37	BETA PINENE	14.742	361257.78	7.53	84	NERAL	26.267	7548.13	0.16
38	MYRCENE	14.983	105410.34	2.20	87		26.719	4078.65	0.09
41		15.739	12076.82	0.25	90	GERANIAL	27.536	9348.81	0.19
43	ALPHA TERPINENE	16.268	72106.28	1.50	99		29.676	3622.35	0.08
44	PARA CYMENE	16.668	49162.57	1.02	105		30.766	2814.73	0.06
45	LIMONENE+1.8CINEOLE+CIS BETA O	17.166	2506457.76	52.25	107	ACETATE TERPENYLE	31.068	43262.69	0.90
46	TRANS BETA OCIMENE	17.458	30155.39	0.63	108	ALPHA COPAENE+CUBEBENE	31.187	19644.27	0.41
48	GAMMA TERPINENE	18.119	119480.16	2.49	112		32.420	13162.06	0.27
53	TERPINOLENE	19.453	34033.55	0.71	116		32.998	8171.46	0.17
					121	TRANS BETA CARYOPHYLLENE	34.421	154157.27	3.21
					125		35.329	13083.13	0.27
					126		35.584	6110.94	0.13
					127	ALPHA CARYOPHYLLENE	35.791	45803.04	0.95
					131		36.453	4924.57	0.10
					134		36.852	11487.70	0.24
					136		37.343	4285.48	0.09
					142	DELTA CADINENE	38.383	22120.61	0.46
					143		38.439	10228.09	0.21
					144		38.534	2646.90	0.06
					145		38.792	3295.77	0.07
					150		39.605	2998.94	0.06
					157	OXYDE CARYOPHYLLENE	40.991	11396.41	0.24
							1075.746	4797480.53	100.00

Conclusion

Le présent lot est conforme.

Le 13/02/2018

Service Qualité

Laboratoires Phytonyx

15 rue Tiquetonne – 75002 Paris - FRANCE

tél : +33(0)4 90 95 47 12 - site : www.revelessence.com