

**Bulletin d'Analyse de
l'Huile Essentielle de Thym blanc**
Lot 800460

Identification

Nom INCI/CTFA :

Thymus saturoïdes (White thyme) oil

Nom latin :

Thymus saturoïdes

N° CAS : /

N° EINECS : /

Caractéristiques générales

Famille botanique : Lamiacées

Obtention du produit : Distillation à la vapeur d'eau des sommités fleuries

Molécules principales : Bornéol, thymol, carvacrol

Allergènes : Linalol, limonène

Durée de conservation : Ne contient aucun conservateur, se conserve en l'état pendant 5 ans à l'abri de la lumière, de l'air et de la chaleur.

Caractéristiques du lot

Origine : Maroc

Qualité : Biologique (certifiée par Ecocert SAS F32600)

Texture / Couleur / Odeur : Liquide limpide / jaune clair/ caractéristique

Indice de réfraction (20°C) : 1,4843

Densité (20°C°) : 0,938

Conditions d'analyse chromatographique

Appareillage : GC avec double détection FID

Gaz vecteur : Hydrogène

Colonne polaire : Elite Vax (100% polyéthylèneglycol) 60 m /0,25 mm/0,25 µm

Colonne apolaire : Elite 5 (5% diphényl 95% diméthylpolysiloxane) 60 m /0,25 mm/0,25 µm

Laboratoires Phytonyms

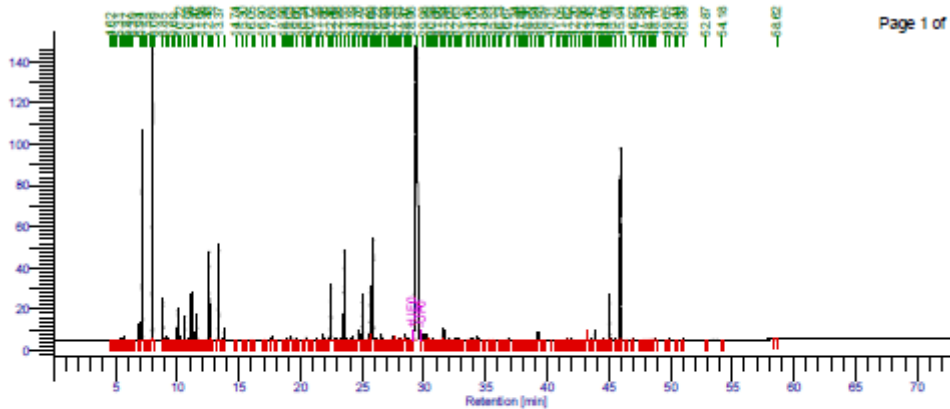
15 rue Tiquetonne – 75002 Paris - FRANCE

tél : +33(0)4 90 95 47 12 - site : www.revelessence.com

Profil chromatographique

Thym blanc lot 800460

Polaire



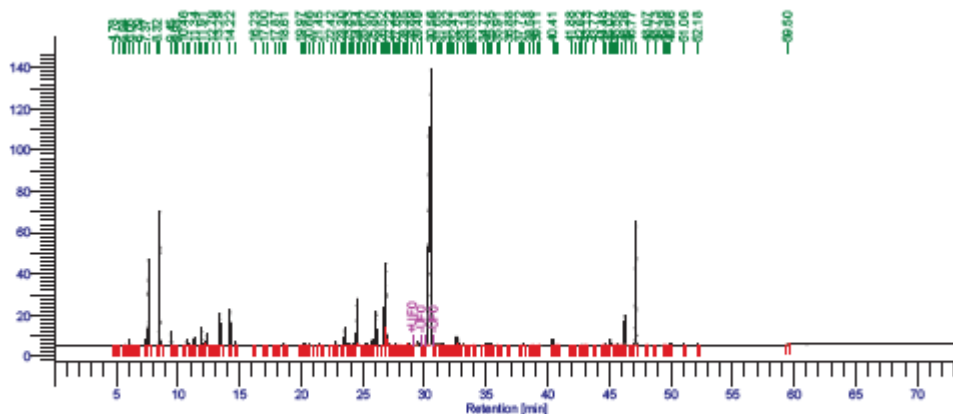
Pics ordre	Molécules Noms	Rétention [min]	Alres [uV*sec]	Alres [%]
8		5.719	4500.26	0.09
15	TRICYCLENE	6.941	19712.81	0.41
16	ALPHA PINENE + alpha thuyene	7.169	266699.94	5.57
20	CAMPHENE	8.011	439720.21	9.19
22	BETA PINENE	8.847	49318.35	1.03
23		9.096	3623.48	0.08
24		9.182	3245.70	0.07
28	MYRCENE	10.050	38450.19	0.80
29		10.216	5735.91	0.12
31	ALPHA TERPINENE	10.617	31199.24	0.65
33	LIMONENE	11.169	63100.41	1.32
34		11.471	11645.72	0.24
35	1.8 CINEOLE	11.585	35484.81	0.74
39	GAMMA TERPINENE	12.607	140704.64	2.94
42	PARA CYMENE	13.367	151786.79	3.17
43	TERPINOLENE	13.801	15227.03	0.32
51		17.684	5291.28	0.11
57		19.200	7213.29	0.15
59		19.656	2820.08	0.06
62		20.467	5091.17	0.11
67		21.861	8228.69	0.17
70	CAMPHE	22.457	104423.54	2.18
72		22.865	4088.32	0.09
74		23.281	3499.32	0.07
75	LINALOL	23.554	152429.73	3.19
76		23.657	2640.96	0.06
78		24.186	5576.88	0.12
81		24.701	17100.36	0.36
82	TERPINEN-4-OL	25.033	84991.06	1.78
85	ACETATE BORNYLE	25.690	124754.32	2.61
86	BETA CARYOPHYLLENE	25.905	293929.27	6.14
90		26.560	11620.38	0.24
95		27.543	6180.11	0.13
96		27.598	4786.26	0.10
101		28.469	13675.56	0.29
103		28.698	2593.25	0.05
105	ALPHA TERPINEOL + borneol	29.384	2110022.71	44.10
106		29.984	10287.13	0.21
107		30.163	12568.91	0.26
109		30.386	4109.46	0.09
116	DELTA CADINENE	31.539	17737.32	0.37
117	GAMMA CADINENE	31.639	16061.65	0.34
119		32.053	3764.61	0.08
122		32.468	2794.32	0.06
130		34.041	3220.54	0.07
131		34.287	4458.74	0.09
151	OXYDE DE CARYOPHYLLENE	39.259	12632.13	0.26
170		43.872	16934.82	0.35
177	THYMOL METHYL ETHER+THYMOL	45.054	80102.36	1.67
180	CARVACROL	45.935	345548.11	7.22
190		48.761	3775.87	0.08
		1177.739	4785108.00	100.00

Laboratoires Phytovys

15 rue Tiquetonne – 75002 Paris - FRANCE

tél : +33(0)4 90 95 47 12 - site : www.revelessence.com

Apolaire



Pics ordre	Molécules Noms	Rétention [min]	Alres [uV*sec]	Alres [%]	Pics ordre	Molécules Noms	Rétention [min]	Alres [uV*sec]	Alres [%]
6	ETHANOL	6.054	7094.70	0.24	72		28.622	3471.21	0.12
9	TRICYCLENE	7.369	9965.88	0.34	73		28.673	4397.72	0.15
10	ALPHA PINENE + alpha thuyene	7.616	128746.13	4.41	75		29.487	12665.27	0.43
12	CAMPHENE	8.516	210892.53	7.22	77	ALPHA TERPINEOL + borneol	30.557	1377321.51	47.14
13	BETA PINENE	9.448	23931.73	0.82	78		31.047	5737.33	0.20
18	MYRCENE	10.726	10753.14	0.37	79		31.216	7760.70	0.27
19		10.911	2647.77	0.09	80	DELTA CADINENE	31.452	3365.62	0.11
20	ALPHA TERPINENE	11.338	14926.23	0.51	85	GAMMA CADINENE	32.602	16530.66	0.57
22	LIMONENE	11.914	31283.70	1.07	86		32.717	14615.49	0.50
23		12.240	5574.19	0.19	87		33.183	2886.21	0.10
24	1.8 CINEOLE	12.336	22850.53	0.78	95		35.180	3397.70	0.12
28	GAMMA TERPINENE	13.406	55362.02	1.89	97		35.455	4032.47	0.14
29	PARA CYMENE	14.219	62950.12	2.15	103		38.027	2552.99	0.09
30	TERPINOLENE	14.682	8260.80	0.28	108	OXYDE DE CARYOPHYLLENE	40.409	11249.26	0.39
40		20.259	3274.99	0.11	121		45.065	11614.11	0.40
44		21.448	2705.77	0.09	127	THYMOL METHYL ETHER+THYMOL	46.264	66214.83	2.27
47		22.801	6685.40	0.23	129	CARVACROL	47.155	251009.52	8.59
50	CAMPHERE	23.541	37470.10	1.28	135		49.960	2748.62	0.09
53		24.265	2864.65	0.10	138		59.499	3254.96	0.11
54	LINALOL	24.537	86627.94	2.97			1179.615	2921546.24	100.00
57		25.258	3590.73	0.12					
59		25.798	12035.88	0.41					
60	TERPINEN-4-OL	26.075	72461.93	2.48					
62	ACETATE BORNYLE	26.736	84606.05	2.90					
63	BETA CARYOPHYLLENE	26.884	192970.47	6.61					
64		26.982	10848.40	0.37					
67		27.684	5298.29	0.18					

Conclusion

Le présent lot est conforme.

Le 13/02/2018,

Service Qualité

Laboratoires Phytotys

15 rue Tiquetonne – 75002 Paris - FRANCE

tél : +33(0)4 90 95 47 12 - site : www.revelessence.com