

Identification

Nom INCI/CTFA :
Daucus carota sativa (Carrot) seed oil
Nom latin :
Daucus carota sativa (Carrot) seed oil
N° CAS : 84929-61-3
N° EINECS : 284-545-1

Caractéristiques générales

Famille botanique : Apiaceae
Obtention du produit : Distillation à la vapeur d'eau des semences de carotte
Molécules principales : Carotol, α -Pinène, sabinène
Allergènes : Limonène, linalol, géraniol.
Durée de conservation : Ne contient aucun conservateur, se conserve en l'état à l'abri de la lumière, de l'air et de la chaleur conformément à la Date Limite d'Utilisation Optimale (DLUO). (5 ans à partir de la date de distillation).

Caractéristiques du lot

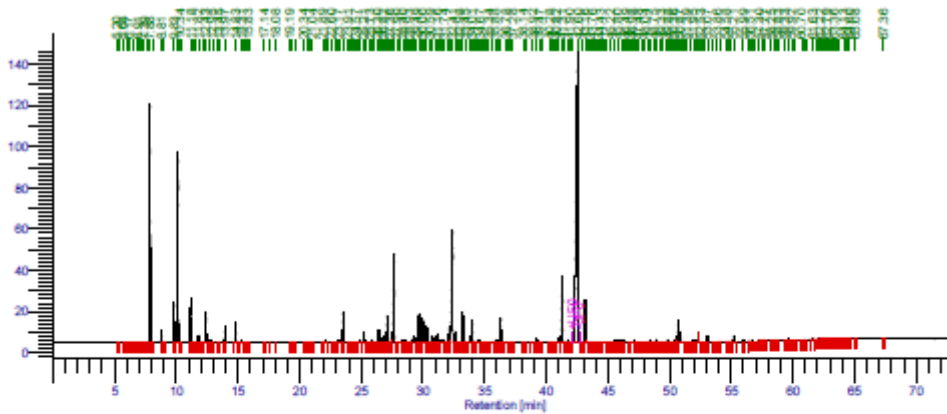
Origine : France
Qualité : Conventionnelle
Texture / Couleur / Odeur : Liquide limpide / jaune clair / caractéristique
Indice de réfraction (20°C) : 1,4902
Densité (20°C) : 0,921
Pouvoir rotatoire (20°C) : -6.8°

Conditions d'analyse chromatographique

Appareillage : GC avec double détection FID
Gaz vecteur : Hydrogène
Colonne polaire : Elite Vax (100% polyéthylèneglycol) 60 m /0,25 mm/0,25 μ m
Colonne apolaire : Elite 5 (5% diphenyl 95% diméthylpolysiloxane) 60 m /0,25 mm/0,25 μ m

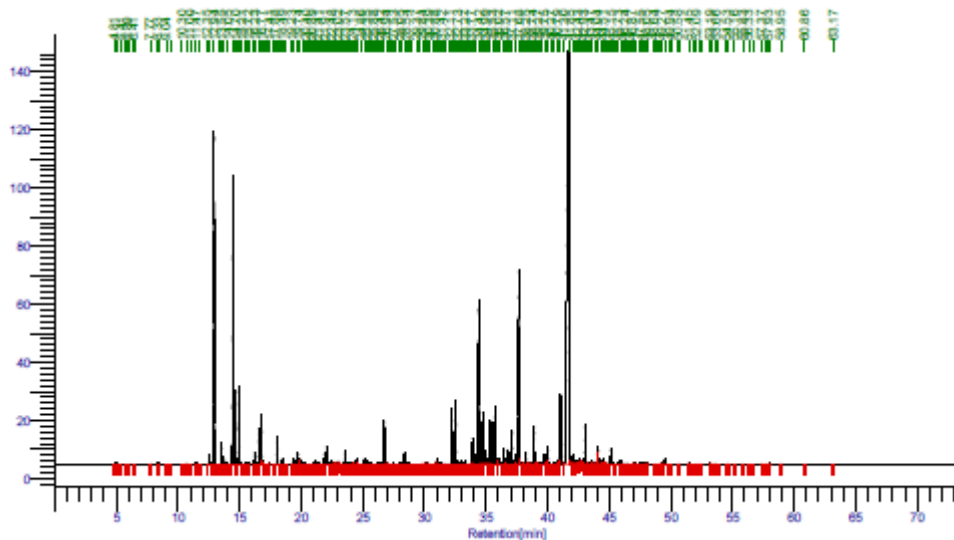
Profils chromatographiques HE Carotte lot 800903

Profil Polaire



Pics ordre	Molécules Noms	Rétention [min]	Aires [µV ² sec]	Aires [%]	Pics ordre	Molécules Noms	Rétention [min]	Aires [µV ² sec]	Aires [%]
13	ALPHA PINENE + A THUYENE	7.883	361502.06	8.23	81		28.396	5984.28	0.14
15	CAMPHENE	8.812	19837.09	0.45	82		28.533	6032.64	0.14
17	BETA PINENE	9.833	66137.78	1.51	84		28.804	3336.64	0.08
18	SABINENE	10.152	320527.13	7.29	87		29.244	13618.39	0.31
19	VERBENENE	10.250	6003.89	0.14	88		29.486	11740.45	0.27
21	MYRCENE	11.181	67726.49	1.54	89	alpha caryophyllene	29.677	58352.77	1.33
24	A TERPINENE	11.818	11923.72	0.27	90	CIS BETA FARNESENE	29.862	45539.61	1.04
26	LIMONENE	12.426	48257.61	1.10	91	TRANS BETA FARNESENE	30.002	44073.76	1.00
27		12.759	4068.83	0.09	93		30.318	36900.46	0.84
31	GAMMA TERPINENE	13.971	25710.09	0.59	95		30.794	12933.54	0.29
32	PARA CYMENE	14.827	34235.95	0.78	96		30.977	3554.92	0.08
33	TERPINOLENE	15.309	5498.04	0.13	97		31.165	23519.05	0.54
44		20.337	2530.08	0.06	99		31.438	7748.06	0.18
49	verbenone	22.092	7147.09	0.16	101		31.738	4751.34	0.11
53		23.168	4053.92	0.09	102		31.966	3542.37	0.08
55		23.545	61791.10	1.41	103	BETA SELINENE	32.153	34666.73	0.79
62		24.884	4907.35	0.11	104	BETA BISABOLENE	32.412	300258.73	6.83
63		25.211	20443.59	0.47	105	d gamma carene	32.611	21080.77	0.48
64		25.362	4080.79	0.09	106		32.805	2619.90	0.06
67		25.909	5391.67	0.12	108	ACETATE GERANYLE	33.243	56513.64	1.29
70		26.430	27396.41	0.62	109		33.450	2887.30	0.07
71	LINALOL	26.594	11839.17	0.27	110		33.525	2623.95	0.06
72	TERPINENE-4-OL	26.818	12601.74	0.29	111		33.865	14503.99	0.33
74	ALPHA BERGAMOTENE	27.120	53473.06	1.22	112	ALPHA BISABOLENE	34.010	44715.06	1.02
75		27.271	2965.03	0.07	115		34.465	5206.42	0.12
77	b sesquiphellandrene	27.483	15046.32	0.34	116		34.669	4789.36	0.11
78	BETA CARYOPHYLLENE	27.682	221477.26	5.04	123		35.879	3267.92	0.07
					124		36.038	7212.01	0.16
					125	GERANIOL	36.308	46272.90	1.05
					133		39.223	9392.84	0.21
					140		40.950	8858.69	0.20
					141	OXYDE CARYOPHYLLENE	41.309	153807.52	3.50
					143		41.726	3459.04	0.08
					146	CAROTOL	42.603	1716902.31	39.07
					148	DAUCENE	43.162	88671.43	2.02
					149		43.266	2659.81	0.06
					162		45.587	4328.53	0.10
					163		45.798	5735.62	0.13
					164		46.090	5732.95	0.13
					165		46.257	4316.98	0.10
					166		46.489	3275.94	0.07
					170		47.144	5410.68	0.12
					176		48.394	3220.07	0.07
					180		48.930	6659.45	0.15
					185		49.877	4925.44	0.11
					188		50.363	2699.20	0.06
					190		50.599	2977.07	0.07
					191	b asarone	50.701	46941.77	1.07
					192		50.873	22397.77	0.51
					198		51.946	3520.57	0.08
					199		52.133	3354.27	0.08
					204		53.070	11419.22	0.26
					212		55.212	12962.45	0.29
					213		55.988	2580.29	0.06
					227		59.682	2967.72	0.07
							2694.334	4393987.86	100.00

Profil Apolaire



Pics ordre	Molécules Noms	Rétention [min]	Aires [UV*sec]	Aires [%]	Pics ordre	Molécules Noms	Rétention [min]	Aires [UV*sec]	Aires [%]	Pics ordre	Molécules Noms	Rétention [min]	Aires [UV*sec]	Aires [%]
23	A THUYENE	12.545	9854.75	0.2	59	LINALOL	19.741	11363.54	0.24	227		45.923	2895.50	0.06
25	ALPHA PINENE	12.937	372644.99	7.9	61		19.915	6927.19	0.15	238		47.696	3124.96	0.07
27	CAMPHENE	13.545	21251.11	0.4	70		21.200	4250.06	0.09	247		49.535	7075.94	0.15
28	VERBENENE	13.727	6404.71	0.1	76		21.913	12102.85	0.26	274		58.016	2669.05	0.06
30	SABINENE	14.485	338383.45	7.2	77		22.089	19610.36	0.42					
31	BETA PINENE	14.696	70864.66	1.5	79		22.483	4427.32	0.09					
33	MYRCENE	14.961	75282.10	1.6	87	TERPINEN-4-OL	23.571	15640.62	0.33			2899.947	4702195.95	100.00
39	A TERPINENE	16.227	10920.89	0.2	94		24.453	4035.55	0.09					
40	PARA CYMENE	16.573	36797.53	0.7	95		24.544	6560.99	0.14					
41	LIMONENE	16.773	52222.50	1.1	96	VERBENONE	25.148	6658.82	0.14					
49	GAMMA TERPINENE	16.847	3065.17	0.0	97		25.348	3019.79	0.06					
52		18.061	28266.48	0.6	107		26.571	2724.12	0.06					
57		18.490	6379.11	0.1	108		26.738	50022.88	1.06					
		19.422	7226.57	0.1	117	GERANIOL	28.393	14222.70	0.30					
					118		28.536	2550.54	0.05					
					131		31.037	5984.69	0.13					
					138	ACETATE GERANYLE	32.254	61833.28	1.31					
					139		32.394	2594.60	0.06					
					140	DAUCENE	32.542	76341.34	1.62					
					141		32.731	5558.45	0.12					
					143		32.978	3927.29	0.08					
					146		33.366	3090.13	0.07					
					150		33.916	29620.39	0.63					
					152		34.156	11361.17	0.24					
					153	TRANS BETA CARYOPHYLLENE	34.424	236652.74	5.03					
					155	ALPHA BERGAMOTENE	34.733	59895.97	1.27					
					156	B SESQUIPHELLANDRENE	34.991	15129.40	0.32					
					157		35.174	5515.61	0.12					
					158	TRANS BETA FARNESENE	35.335	49282.70	1.05					
					159	CIS BETA FARNESENE	35.532	48960.79	1.04					
					160	ALPHA CARYOPHYLLENE	35.739	78791.19	1.68					
					161		35.955	3673.01	0.08					
					162		36.021	6926.22	0.15					
					165		36.459	17308.37	0.37					
					166		36.569	5741.10	0.12					
					168		36.812	18933.02	0.40					
					170	D GERMACRENE	37.108	42367.29	0.90					
					171	ALPHA BISABOLENE	37.316	3527.62	0.08					
					172		37.421	11468.78	0.24					
					173	BETA BISABOLENE	37.681	332201.10	7.06					
					175		37.912	3551.26	0.08					
					176		38.048	3174.63	0.07					
					177		38.247	14249.95	0.30					
					178		38.363	2632.06	0.06					
					181		38.744	2547.36	0.05					
					182		38.905	42464.38	0.90					
					183		39.007	3892.27	0.08					
					187		39.424	3077.89	0.07					
					188		39.749	14659.22	0.31					
					189		39.933	5065.17	0.11					
					190		40.021	23904.15	0.51					
					193		40.788	3778.68	0.08					
					194		40.898	4004.34	0.09					
					195	OXYDE CARYOPHYLLENE	41.044	172959.23	3.68					
					197	CAROTOL	41.753	1887369.85	40.14					
					198		41.851	2719.72	0.06					
					199		42.038	11952.54	0.25					
					200		42.303	4154.97	0.09					
					201		42.431	4903.56	0.10					
					202		42.578	3559.60	0.08					
					204		42.932	5813.02	0.12					
					205		43.057	48191.00	1.02					
					210		43.629	4630.68	0.10					
					213		44.040	19687.77	0.42					
					214		44.100	19596.62	0.42					
					215		44.316	4676.38	0.10					
					217		44.508	6226.44	0.13					
					219		44.702	2620.79	0.06					
					222	BETA ASARONE	45.147	17552.05	0.37					
					226		45.734	2717.14	0.06					

Laboratoires Phytynys

15 rue Tiquetonne – 75002 Paris - FRANCE

tél : +33(0)4 90 95 47 12 - site : www.revelescence.com

Conclusion

Le présent lot est conforme.

Le 26/02/2018

Service Qualité

Laboratoires Phytonyms

15 rue Tiquetonne – 75002 Paris - FRANCE

tél : +33(0)4 90 95 47 12 - site : www.revelessence.com