

Identification

Nom INCI/CTFA :
Eucalyptus citriodora leaf oil
Nom latin :
Eucalyptus citriodora Hook.
N° CAS : 8000-48-4
N° EINECS : /

Caractéristiques générales

Famille botanique : Myrtacées
Obtention du produit : Distillation à la vapeur d'eau des feuilles d'eucalyptus citriodora
Molécules principales : Citronellal, isopulégol, citronellool
Allergènes : Limonène, citronnelol, gèranial
Durée de conservation : Ne contient aucun conservateur, se conserve en l'état pendant 5 ans à l'abri de la lumière, de l'air et de la chaleur.

Caractéristiques du lot

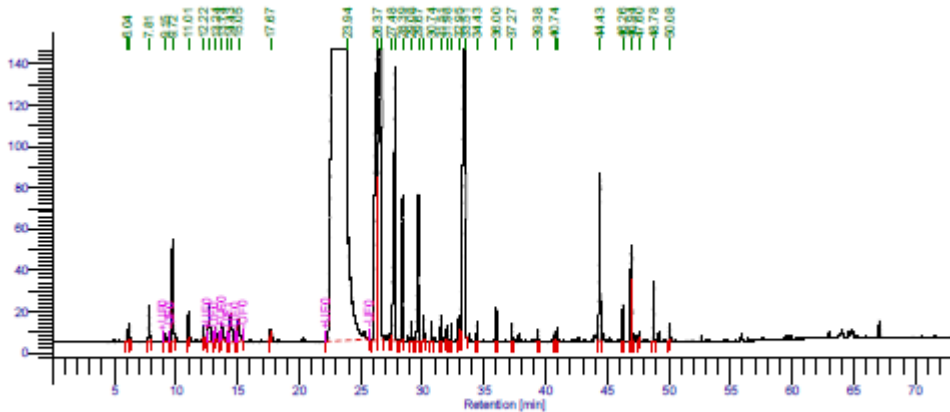
Origine : Madagascar
Qualité : Biologique (certifiée par Ecocert SAS F32600)
Texture / Couleur / Odeur : Liquide mobile / Quasi incolore jaune très pale/ caractéristique du citronellal
Indice de réfraction (20°C) : 1,4536
Densité (20°C) : 0,867
Pouvoir rotatoire (20°C) : 1.4°

Conditions d'analyse chromatographique

Appareillage : GC avec double détection FID
Gaz vecteur : Hydrogène
Colonne polaire : Elite Vax (100% polyéthylèneglycol) 60 m /0,25 mm/0,25 µm
Colonne apolaire : Elite 5 (5% diphényl 95% diméthylpolysiloxane) 60 m /0,25 mm/0,25 µm

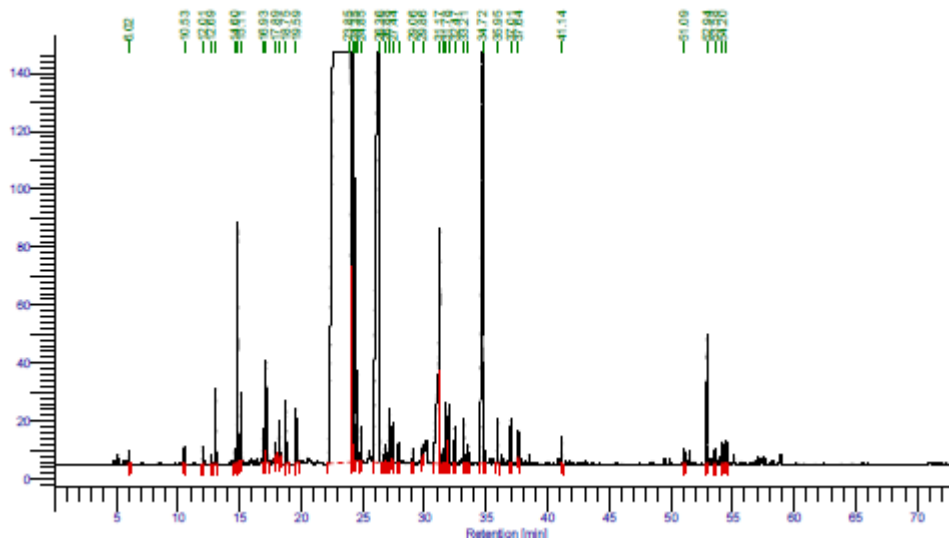
Profils chromatographiques HE EUCALYPTUS CITRIODODRA LOT 800343

Profil polaire



Pics ordre	Molécules Noms	Rétention [min]	Aires [uV*sec]	Aires [%]	Pics ordre	Molécules Noms	Rétention [min]	Aires [uV*sec]	Aires [%]
1		6.042	34213.49	0.05	27		32.337	36899.60	0.06
2		6.222	36761.17	0.06	28		32.954	69896.01	0.11
3	ALPHA PINENE	7.813	102038.18	0.16	29	CITRONNELOL	33.508	3325549.65	5.32
4	SABINENE	9.155	26476.00	0.04	30		34.430	35015.24	0.06
5	BETA PINENE	9.721	319392.76	0.51	31		36.002	64194.22	0.10
6	MYRCENE	11.011	69623.44	0.11	32		37.272	39206.12	0.06
7	LIMONENE	12.223	31022.08	0.05	33		39.379	22465.05	0.04
8	1,8-CINEOLE	12.679	153911.95	0.25	34		40.742	17618.35	0.03
9		13.236	36837.86	0.06	35		40.932	34088.12	0.05
10		13.743	61174.61	0.10	36		44.433	461663.30	0.74
12	TERPINOLENE	14.425	137545.88	0.22	37		46.260	73549.56	0.12
13	LINALOL	15.055	111681.32	0.18	38		46.939	265271.81	0.42
14		17.666	30520.90	0.05	39		47.018	144864.21	0.23
15	CITRONNELAL	23.944	47387066.40	75.88	40		47.599	14107.77	0.02
16	NEOISOPULEGOL	26.367	2508395.67	4.02	41		48.781	125890.04	0.20
17	ISOPULEGOL	26.720	4580469.34	7.33	42		50.076	38009.75	0.06
18		27.482	17683.51	0.03			1151.409	62452127.42	100.00
19	BETA CARYOPHYLLENE	27.775	1108626.97	1.78					
20		28.388	335169.50	0.54					
21		29.084	43384.30	0.07					
22	ACETATE DE CITRONNELYLE	29.672	389096.67	0.62					
23		30.102	45505.46	0.07					
24		30.739	36339.95	0.06					
25		31.505	49642.12	0.08					
26		31.975	31259.10	0.05					

Profil apoilaire



Pics ordre	Molécules Noms	Rétention [min]	Aires [uV*sec]	Aires [%]	Pics ordre	Molécules Noms	Rétention [min]	Aires [uV*sec]	Aires [%]
1		6.023	17594.79	0.03	13	TERPINOLENE	18.746	118687.48	0.19
2		10.527	35111.80	0.05	14	LINALOL	19.595	118436.32	0.19
3	ISOBUTYL BUTYRATE	12.012	21410.54	0.03	15	CITRONNELAL- β SOPULEGOL	23.851	54388729.12	84.99
4		12.695	12618.72	0.02	16	NEOISOPULEGOL	24.147	1257310.79	1.96
5	ALPHA PINENE	13.055	93969.36	0.15	17		24.215	29936.38	0.05
6	SABINENE	14.602	20449.15	0.03	18		24.349	334891.95	0.52
7	BETA PINENE	14.863	320016.81	0.50	19		24.569	121526.02	0.19
8	MYRCENE	15.110	81401.70	0.13	20		24.845	33514.05	0.05
9	LIMONENE	16.928	67427.05	0.11	21	CITRONNELOL	26.355	3529538.53	5.52
10	1,8 CINEOLE	17.142	217983.11	0.34	22		26.774	16092.02	0.03
11		17.890	19861.55	0.03	23		26.884	29382.07	0.05
12		18.226	49286.39	0.08	24		27.164	66866.42	0.10
					25		27.445	73907.89	0.12
					26		27.899	24204.08	0.04
					27		29.058	16158.51	0.03
					28		29.861	17075.87	0.03
					29		31.170	532533.36	0.83
					30		31.274	366699.16	0.57
					31		31.539	12729.66	0.02
					32		31.778	97281.28	0.15
					33		32.017	176855.69	0.28
					34		32.468	46365.04	0.07
					35		33.208	66397.36	0.10
					36		33.558	24342.38	0.04
					37	ACETATE DE CITRONNELYLE	34.717	1010633.06	1.58
					38		34.865	16963.54	0.03
					39		35.952	53629.61	0.08
					40		37.009	52036.02	0.08
					41		37.636	35294.56	0.06
					42		41.144	31846.37	0.05
					43		51.088	28397.21	0.04
					44	BETA CARYOPHYLLENE	52.944	203688.42	0.32
					45		53.580	17121.41	0.03
					46		54.199	31968.36	0.05
					47		54.525	52986.65	0.08
							1319.502	63991157.66	100.00

Conclusion

Le présent lot est conforme.

Le 26/02/2018
Service Qualité

Laboratoires Phytonyms

15 rue Tiquetonne – 75002 Paris - FRANCE

tél : +33(0)4 90 95 47 12 - site : www.revelessence.com