

Identification

Nom INCI/CTFA :
Lavandula angustifolia (Lavender) oil
Nom latin :
Lavandula angustifolia Mill.

N° CAS : 90063-37-9
N° EINECS : 289-995-2

Caractéristiques générales

Famille botanique : Lamiacées
Obtention du produit : Distillation à la vapeur d'eau des fleurs de lavande
Molécules principales : Linalol, acétate de linalyle, cis- β -ocimène
Allergènes : Linalol, limonène
Durée de conservation : Ne contient aucun conservateur, se conserve en l'état pendant 5 ans à l'abri de la lumière, de l'air et de la chaleur.

Caractéristiques du lot

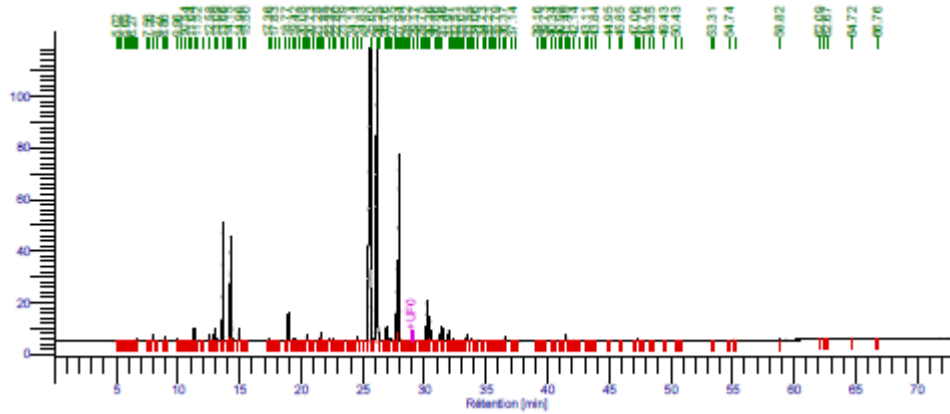
Origine : France
Qualité : Biologique (certifiée par Ecocert SAS F32600)
Texture / Couleur / Odeur : Liquide mobile et limpide / jaune clair / caractéristique
Indice de réfraction (20°C) : 1,4599
Densité (20°C) : 0,887

Conditions d'analyse chromatographique

Appareillage : GC avec double détection FID
Gaz vecteur : Hydrogène
Colonne polaire : Elite Vax (100% polyéthylèneglycol) 60 m /0,25 mm/0,25 μ m
Colonne apolaire : Elite 5 (5% diphényl 95% diméthylpolysiloxane) 60 m /0,25 mm/0,25 μ m

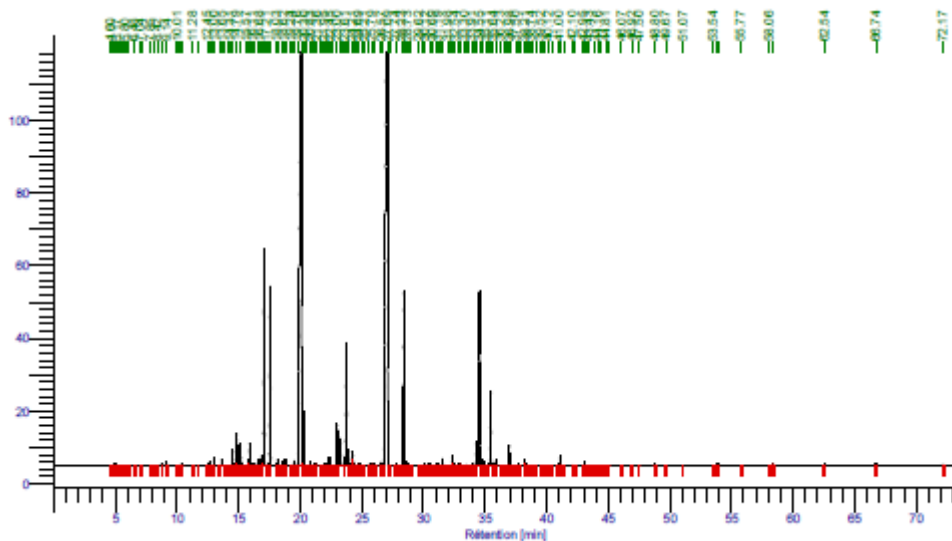
Profils chromatographiques HE Lavande fine altitude lot 800445

Profil polaire



Pics ordre	Molécules Noms	Rétention [min]	Aires [uV*sec]	Aires [%]	Pics ordre	Molécules Noms	Rétention [min]	Aires [uV*sec]	Aires [%]
12		6.654	2622.77	0.07	75		27.149	4653.00	0.12
15	ALPHA THUYENE+ALPHA PINENE	7.963	9752.60	0.24	76		27.348	5604.09	0.14
18	CAMPHENE	8.931	4997.53	0.12	78	TERPINEN-4-OL	27.781	122637.40	3.05
26	MYRCENE	11.317	15499.15	0.39	79	ACETATE DE LAVANDULYLE+BETA CA	27.945	359654.46	8.95
29	LIMONENE	12.581	7633.09	0.19	89		30.050	2831.38	0.07
30	CINEOLE	12.982	21415.11	0.53	90	BETA FARNESENE	30.209	62221.39	1.55
31	SABINENE	13.091	4549.47	0.11	91		30.358	4514.32	0.11
32	CIS BETA OCIMENE	13.657	167278.74	4.16	92	LAVANDULOL	30.456	42982.21	1.07
34	GAMMA TERPINENE	14.155	4209.56	0.10	95	ALPHA TERPINEOL	31.216	11511.67	0.29
35	TRANS BETA OCIMENE	14.274	151172.58	3.76	96	BORNEOL	31.457	23715.28	0.59
36	3 octanone	14.374	23268.96	0.58	97	D GERMACRENE	31.974	17669.12	0.44
37	PARA CYMENE + ACETATE HEXYLE	14.964	21278.80	0.53	99		32.339	5792.33	0.14
40		17.355	3050.00	0.06	105	ACETATE DE GERANYLE	33.442	9129.67	0.23
46	ACETATE D'OCTENYLE	18.958	39864.96	0.99	108		33.785	5720.40	0.14
48		19.423	3139.56	0.08	112		34.920	3129.06	0.08
49		19.575	2958.07	0.07	119	GERANIOL	36.541	6900.34	0.17
53	1 OCTENE 3-OL	20.487	11417.76	0.28	131	OXYDE DE CARYOPHYLENE	41.489	9888.12	0.25
58		21.530	5078.07	0.13	145		47.299	3434.86	0.09
59	TERPINOLENE	21.627	11929.69	0.30			1017.958	4017053.07	100.00
61		22.324	3781.90	0.09					
62		22.635	3650.01	0.09					
68	CAMPHERE	24.561	7911.28	0.20					
70	LINALOL	25.603	1152045.63	28.68					
71	ACETATE DE LINALYLE	26.250	1615271.82	40.21					
74		26.929	21286.90	0.53					

Profil Apolaire



Pics ordre	Molécules Noms	Rétention [min]	Aires [uV*sec]	Aires [%]	Pics ordre	Molécules Noms	Rétention [min]	Aires [uV*sec]	Aires [%]
25		9.144	2556.91	0.06	55	CIS BETA OCIMENE+CINEOLE	17.082	193253.88	4.62
33	ALPHA THUYENE	12.647	3820.35	0.09	58	TRANS BETA OCIMENE	17.569	157257.64	3.76
35	ALPHA PINENE	13.002	6306.58	0.15	60	GAMMA TERPINENE	18.180	4572.68	0.11
37	CAMPHENE	13.652	5197.17	0.12	62		18.616	3176.98	0.08
41	SABINENE + 1 OCTENE 3-OL	14.519	13342.25	0.32	63		18.806	5684.65	0.14
43	3 OCTANONE	14.865	24800.78	0.59	66	TERPINOLENE	19.532	5664.57	0.14
44	MYRCENE	15.059	15877.10	0.38	68	LINALOL	20.088	1193684.22	28.52
45	3 octanol	15.183	7504.67	0.18	69		20.189	3542.14	0.08
48	ACETATE D'HEXYLE	15.904	16777.43	0.40	70	ACETATE D'OCTENYLE	20.300	42792.08	1.02
52	PARA CYMENE	16.683	4359.13	0.10	73		20.835	2972.43	0.07
53	LIMONENE	16.880	7792.57	0.19	83	CAMPHERE	22.364	8064.54	0.19
54	BETA PHELLANDRENE	16.961	3439.65	0.08	87	LAVANDULOL	22.998	38117.46	0.91
					88	BORNEOL	23.268	28458.76	0.68
					91	TERPINEN-4-OL	23.753	129516.48	3.09
					92	ALPHA TERPINEOL	23.936	14093.13	0.34
					93		24.208	4306.12	0.10
					94		24.268	12787.12	0.31
					105	CUMINALDEHYDE	26.568	2818.13	0.07
					107	ACETATE DE LINALYLE	27.086	1684405.02	40.25
					113	ACETATE DE LAVANDULYLE	28.428	187435.84	4.48
					114		28.546	4530.07	0.11
					126	ACETATE DE NERYLE	31.552	5804.45	0.14
					130	ACETATE DE GERANYLE	32.356	9524.59	0.23
					141		34.286	19758.84	0.47
					142	TRANS BETA CARYOPHYLLENE	34.551	187218.54	4.47
					143		34.848	5686.85	0.14
					145		35.293	2530.49	0.06
					146	BETA FARNESENE	35.463	67064.94	1.60
					147		35.635	2508.79	0.06
					148		35.893	6771.31	0.16
					152	D GERMACRENE	36.975	20399.70	0.49
					158		38.213	5887.31	0.14
					172	OXYDE DE CARYOPHYLLENE	41.115	9980.05	0.24
					178		43.072	3306.01	0.08
							1110.372	4185350.40	100.00

Conclusion

Le présent lot est accepté.

Le 26/02/2018

Service Qualité

Laboratoires Phytovys

15 rue Tiquetonne – 75002 Paris - FRANCE

tél : +33(0)4 90 95 47 12 - site : www.revelescence.com