

Identification

Nom INCI/CTFA :
Origanum vulgare oil
Nom latin :
Origanum compactum
N° CAS : 84012-24-8
N° EINECS : 281-670-3

Caractéristiques générales

Famille botanique : Lamiaceae
Obtention du produit : Distillation à la vapeur d'eau des parties aériennes
Molécules principales : Carvacrol, thymol, γ -terpinène
Allergènes : Limonène, linalol
Durée de conservation : Ne contient aucun conservateur, se conserve en l'état pendant 5 ans à l'abri de la lumière, de l'air et de la chaleur.

Caractéristiques du lot

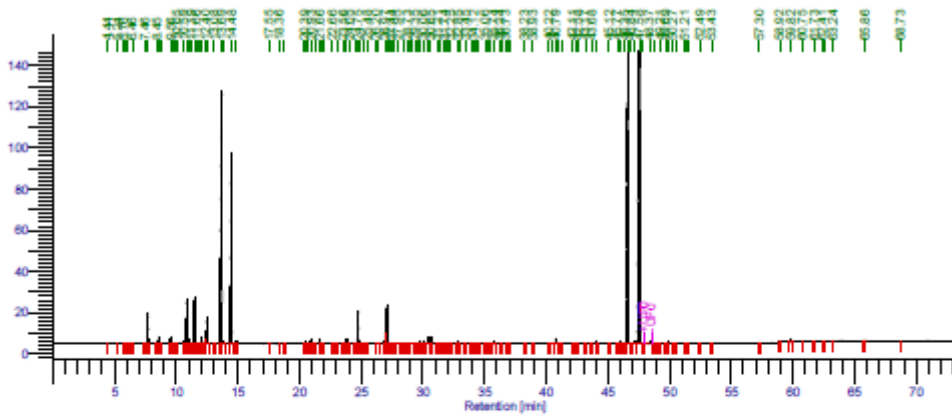
Origine : Maroc
Qualité : Biologique (certifiée par Ecocert SAS F32600)
Texture / Couleur / Odeur : Liquide et limpide / jaune / caractéristique
Indice de réfraction (20°C) : 1,5070
Densité (20°C) : 0,938

Conditions d'analyse chromatographique

Appareillage : GC avec double détection FID
Gaz vecteur : Hydrogène
Colonne polaire : Elite Vax (100% polyéthylèneglycol) 60 m /0,25 mm/0,25 μ m
Colonne apolaire : Elite 5 (5% diphenyl 95% diméthylpolysiloxane) 60 m /0,25 mm/0,25 μ m

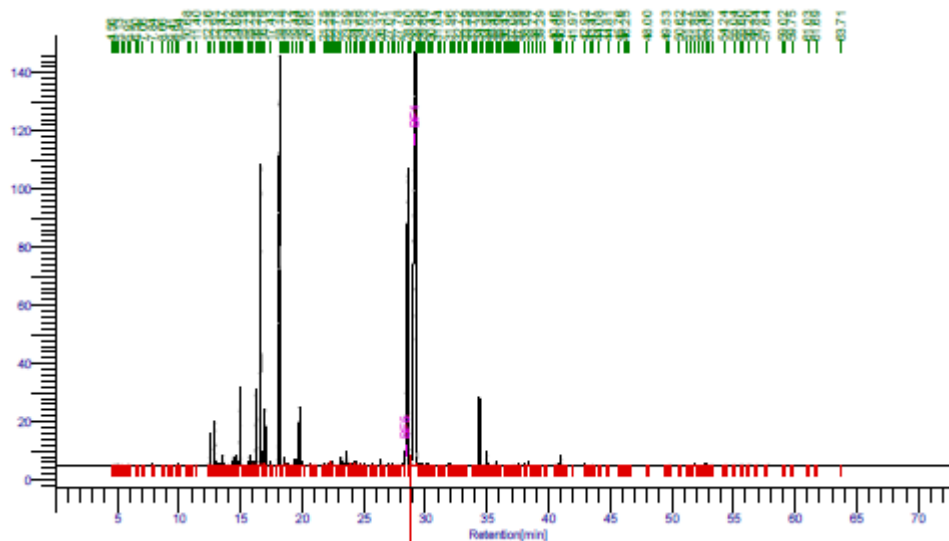
Profils chromatographiques HE Origan compact 801091

Profil polaire



Pics ordre	Molécules Noms	Rétention [min]	Aires [uV*sec]	Aires [%]	Pics ordre	Molécules Noms	Rétention [min]	Aires [uV*sec]	Aires [%]
8	A PINENE+A THUYENE	7.686	67373.05	1.37	80		32.854	4795.57	0.10
10	CAMPHENE	8.586	9441.88	0.19	90	D CADINENE	35.738	4551.53	0.09
12	SABINENE	9.555	10349.50	0.21	100	OXYDE DE CARYOPHYLLENE	40.792	10600.07	0.22
16		10.589	3210.99	0.07	111	THYMOL	46.039	3488.72	0.07
17	MYRCENE	10.867	70064.05	1.43	113		46.511	75668.51	15.43
18	ALPHA PHELLANDRENE	11.053	8314.72	0.17	115	CARVACROL	47.108	4214.17	0.09
20	ALPHA TERPINENE	11.494	75086.21	1.53	116		47.576	2461348.23	50.15
23	LIMONENE	12.064	12460.50	0.25	122		48.875	2781.72	0.06
24	B PHELLANDRENE	12.403	6005.80	0.12	132		59.824	9013.37	0.18
25	1.8CINEOLE	12.491	54351.18	1.11			908.866	4905395.44	100.00
27	GAMMA TERPINENE	13.693	687156.64	14.01					
28		13.818	4479.04	0.09					
29	PARA CYMENE	14.481	397354.82	8.10					
30		14.889	4089.98	0.08					
35		20.512	4024.55	0.08					
37		20.932	8283.99	0.17					
39	4 THUJANOL CIS	21.657	7348.13	0.15					
46	TERPINOLENE	23.812	15252.98	0.31					
49	LINALOL	24.749	60086.23	1.22					
50		24.918	5687.04	0.12					
55	terpinene-4-ol	26.974	25426.35	0.52					
56	TRANS BETA CARYOPHYLLENE	27.080	76282.47	1.56					
57		27.259	3134.08	0.06					
68	A CARYOPHYLLENE	29.726	3851.88	0.08					
69		30.056	4048.33	0.08					
70	ALPHA TERPINEOL	30.455	12564.16	0.26					
71	BORNEOL	30.651	12184.88	0.25					

Profil Apolaire



Pics ordre	Molécules Noms	Rétention [min]	Aires [µV ² sec]	Aires [%]	Pics ordre	Molécules Noms	Rétention [min]	Aires [µV ² sec]	Aires [%]
25	ALPHA THUYENE	12.555	28999.90	0.56	48	CIS-B-OCIMENE	17.433	3035.57	0.06
26	ALPHA PINENE	12.911	41367.18	0.80	49	GAMMA TERPINENE	18.184	722187.15	13.96
29		13.554	9800.25	0.19	51	4 THUJANOL CIS	18.524	7878.54	0.15
33	CAMPHENE	14.431	8375.94	0.16	55	TERPINOLENE	19.444	9127.95	0.18
34	SABINENE	14.687	10655.37	0.21	56	LINALOL	19.783	63912.60	1.24
35	BETA PINENE	14.781	4887.56	0.09	57		19.959	5543.69	0.11
36	MYRCENE	14.971	74208.90	1.43	61	CAMPRE	21.752	2506.43	0.05
40	ALPHA PHELLANDRENE	15.729	9139.51	0.18	64		22.251	5139.97	0.10
41	D-3-CARENE	16.007	3078.10	0.06	65		22.355	10287.14	0.20
42	ALPHA TERPINENE	16.254	79321.70	1.53	69	BORNEOL	23.146	13496.96	0.26
44	PARA CYMENE	16.650	423446.54	8.19	70	TERPINEN-4-OL	23.593	24262.22	0.47
45	LIMONENE	16.794	13006.35	0.25	71		23.839	2538.86	0.05
46	BETA PHELLANDRENE	16.872	7888.62	0.15	73		24.149	3677.00	0.07
47	1,8CINEOLE	16.995	56130.04	1.09	74	A TERPINEOL	24.319	8511.46	0.16
					82		26.367	6444.32	0.12
					88		28.134	4026.71	0.08
					89	THYMOL	28.595	795490.78	15.38
					90		28.722	3364.96	0.07
					91	CARVACROL	29.293	2589741.36	50.06
					115	TRANS BETA CARYOPHYLLENE	34.394	81110.47	1.57
					117		34.976	14941.64	0.29
					121		35.763	4367.95	0.08
					134	D CADINENE	38.350	4561.36	0.09
					144	OXYDE DE CARYOPHYLLENE	40.986	10829.39	0.21
					163		51.853	2677.40	0.05
					166		52.756	2763.43	0.05
							942.113	5172791.27	100.00

Conclusion

Le présent lot est conforme.

Le 09/03/2018

Service Qualité

Laboratoires Phytונים

15 rue Tiquetonne – 75002 Paris - FRANCE

tél : +33(0)4 90 95 47 12 - site : www.revelessence.com