

Identification

Nom INCI/CTFA :
Citrus medica limonum (Lemon) peel oil
Nom latin :
Citrus medica limonum
N° CAS : 8008-56-8
N° EINECS : 284-515-8

Caractéristiques générales

Famille botanique : Rutaceae
Obtention du produit : Distillation à la vapeur d'eau des péricarpes frais de citron
Molécules principales : Limonène, β -Pinène, γ -Terpinène
Allergènes : Limonène, linalol, citral
Durée de conservation : Ne contient aucun conservateur, se conserve en l'état à l'abri de la lumière, de l'air et de la chaleur conformément à la Date Limite d'Utilisation Optimale (DLUO). (5 ans à partir de la date de distillation)

Caractéristiques du lot

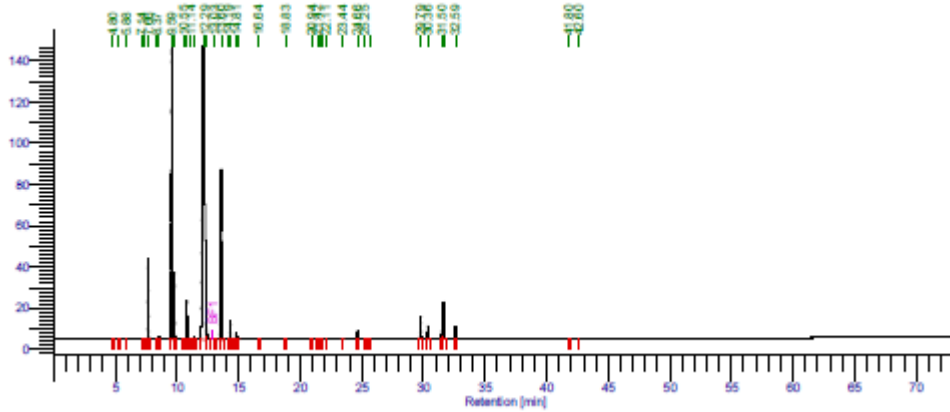
Origine : Italie
Qualité : Biologique (certifiée par Ecocert SAS F32600)
Texture / Couleur / Odeur : Liquide limpide / incolore / caractéristique
Indice de réfraction (20°C) : 1,4735
Densité (20°C) : 0,850
Pouvoir rotatoire (20°C) : 62.3°

Conditions d'analyse chromatographique

Appareillage : GC avec double détection FID
Gaz vecteur : Hydrogène
Colonne polaire : Elite Vax (100% polyéthylèneglycol) 60 m /0,25 mm/0,25 μ m
Colonne apolaire : Elite 5 (5% diphenyl 95% diméthylpolysiloxane) 60 m /0,25 mm/0,25 μ m

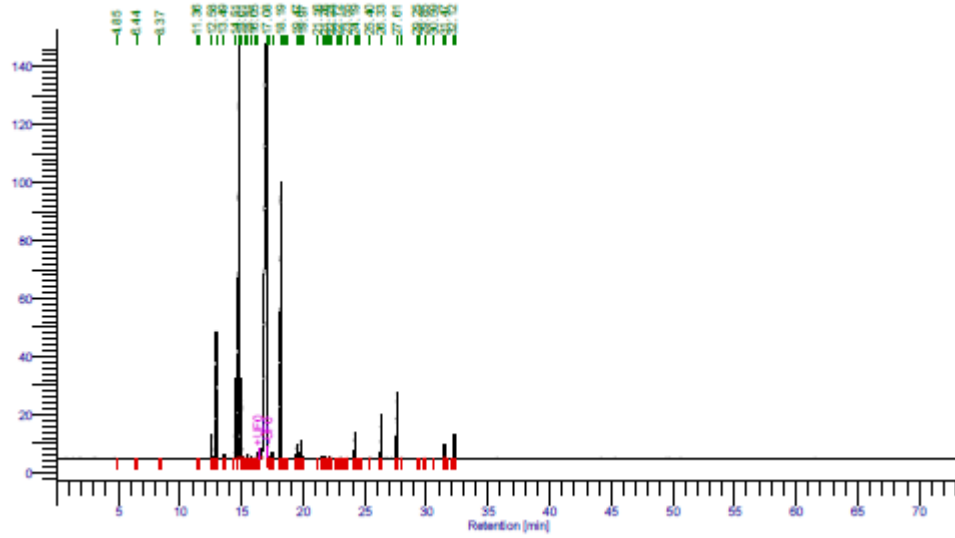
Profils chromatographiques HE Citron Distillé 800674

Profil Polaire



Pics ordre	Molécules Noms	Rétention [min]	Aires [µV*sec]	Aires [%]
7	A-PINENE+A-THUYENE	7.658	138134.84	2.73
9	CAMPHENE	8.549	3557.72	0.07
10	BETA PINENE	9.590	758854.33	15.01
11		9.809	102913.17	2.04
13	MYRCENE	10.818	71741.41	1.42
16	ALPHA TERPINENE	11.441	7734.36	0.15
17	LIMONENE	12.285	3340487.72	66.05
18		12.437	16814.33	0.33
20	GAMMA TERPINENE	13.596	366417.26	7.25
22	PARA CYMENE	14.343	32431.36	0.64
23	TERPINOLENE	14.809	13384.10	0.26
24		14.928	3270.13	0.06
33		24.657	16023.10	0.32
36	NERAL	29.788	45440.01	0.90
37	ALPHA TERPINEOL	30.364	26085.85	0.52
38	linalol	31.500	13918.61	0.28
39	GERANIAL	31.631	76975.56	1.52
40	BETA CARYOPHYLENE	32.594	22974.48	0.45
		320.798	5057158.33	100.00

Profil Apolaire



Pics ordre	Molécules Noms	Rétention [min]	Aires [µV*sec]	Aires [%]	Pics ordre	Molécules Noms	Rétention [min]	Aires [µV*sec]	Aires [%]
6	ALPHA THUYENE	12.582	23498.64	0.44	43	NERAL	26.327	48919.92	0.92
7	ALPHA PINENE	12.948	123346.10	2.31	44	GERANIAL	27.613	82007.42	1.54
9	CAMPHENE	13.584	3768.35	0.07	50	ACETATE DE NERYLE	31.468	14649.56	0.27
10	SABINENE	14.506	108363.43	2.03	53		32.273	24517.58	0.46
11	BETA PINENE	14.805	804867.35	15.07					
12	MYRCENE	15.006	77024.95	1.44			349.118	5339536.88	100.00
14		15.508	3934.95	0.07					
17	ALPHA TERPINENE	16.286	7698.38	0.14					
18	LIMONENE+PARA CYMENE	17.081	3565040.76	66.77					
20		17.484	5142.05	0.10					
21	GAMMA TERPINENE	18.194	387378.85	7.25					
25	TERPINOLENE	19.474	14655.79	0.27					
27	LINALOL	19.794	17167.56	0.32					
39	ALPHA TERPINEOL	24.185	27555.23	0.52					

Conclusion

Le présent lot est conforme.

Le 05/03/2018,
Service Qualité

Laboratoires Phytonyms

15 rue Tiquetonne – 75002 Paris - FRANCE

tél : +33(0)4 90 95 47 12 - site : www.reveissance.com