

## Identification

Nom INCI/CTFA :  
Laurus nobilis leaf oil  
Nom latin :  
*Laurus nobilis* L.  
N° CAS : 8002-41-3  
N°EINECS : 283-272-5

## Caractéristiques générales

Famille botanique : Lauraceae  
Obtention du produit : Distillation à la vapeur d'eau des rameaux de laurier  
Molécules principales : 1,8 Cinéole, Acétate de terpényle, Sabinène  
Allergènes : Linalol, géraniol, eugéno  
Durée de conservation : Ne contient aucun conservateur, se conserve en l'état à l'abri de la lumière, de l'air et de la chaleur conformément à la Date Limite d'Utilisation Optimale (DLUO). (5 ans à partir de la date de distillation).

## Caractéristiques du lot

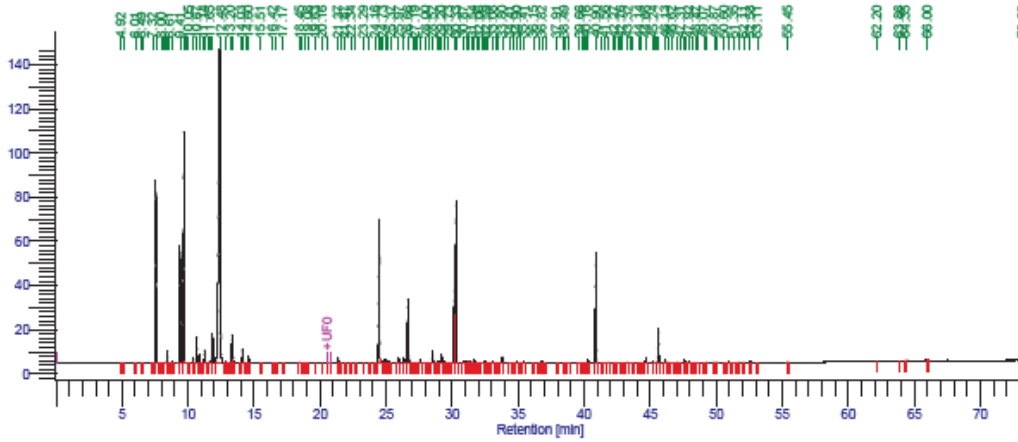
Origine : Croatie  
Qualité : Biologique (certifiée par Ecocert SAS F32600)  
Texture / Couleur / Odeur : Liquide limpide / Quasi incolore/ caractéristique  
Indice de réfraction (20°C) : 1,4692  
Densité (20°C) : 0,923  
Pouvoir rotatoire (20°C) : -18.2°

## Conditions d'analyses chromatographiques

Appareillage : GC avec double détection FID  
Gaz vecteur : Hydrogène  
Colonne polaire : Elite Vax (100% polyéthylèneglycol) 60 m /0,25 mm/0,25 µm  
Colonne apolaire : Elite 5 (5% diphényl 95% diméthylpolysiloxane) 60 m /0,25 mm/0,25 µm

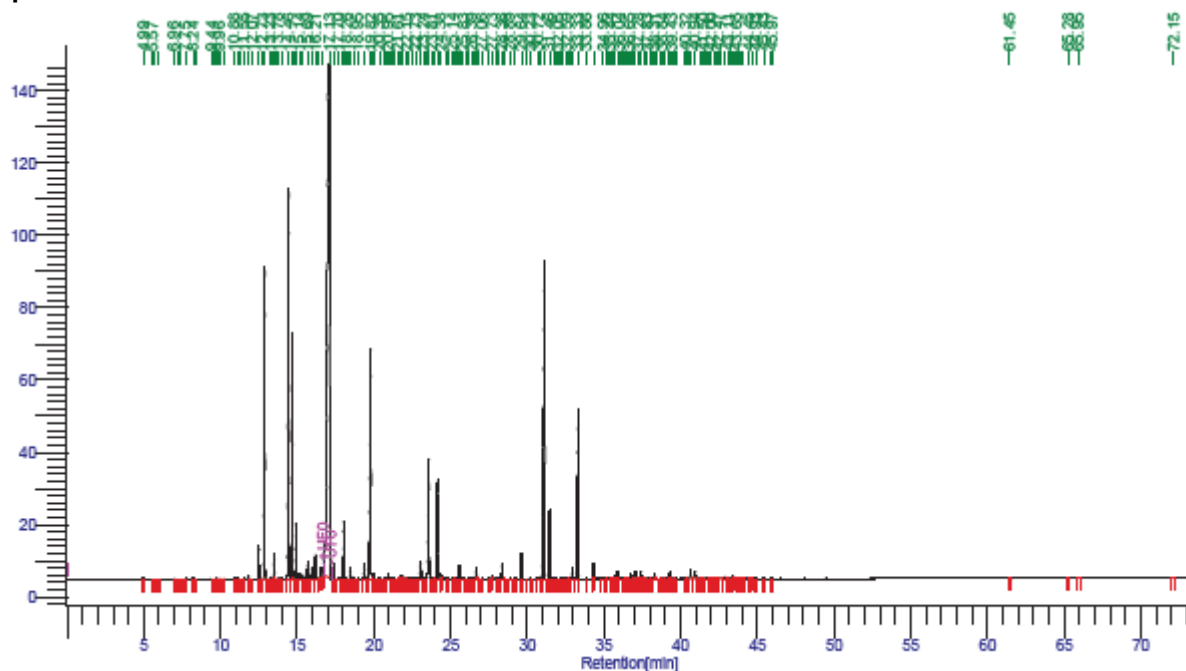
## Profils chromatographiques HE Laurier Noble 801100

## Profil Polaire



Pics ordre	Molécules Noms	Rétention [min]	Aires [uV <sup>2</sup> sec]	Aires [%]	Pics ordre	Molécules Noms	Rétention [min]	Aires [uV <sup>2</sup> sec]	Aires [%]
7	ALPHA THUYENE + ALPHA PINENE	7.572	268747.83	5.92	70	ALPHA CARYOPHYLLENE	28.522	25192.11	0.58
11	CAMPHENE	8.436	19145.13	0.42	72		28.975	4349.89	0.10
14	BETA PINENE	9.405	189649.58	4.18	73		29.203	14667.77	0.32
15	SABINENE	9.702	365038.09	8.04	77	ALPHA TERPINEOL	30.167	126536.82	2.79
18	DELTA 3 CARENE	10.387	8703.35	0.19	78	ACETATE DE TERPENYLE	30.326	425087.02	9.37
19	MYRCENE	10.665	39474.86	0.87	79	BICYCLOGERMACRENE	30.871	2767.44	0.08
20	ALPHA PHELLANDRENE	10.848	13107.08	0.29	80		31.070	2615.33	0.08
21		11.138	3086.20	0.07	81		31.230	3552.39	0.08
22	alpha terpinene	11.274	22387.21	0.49	82		31.303	3337.90	0.07
24		11.652	4120.36	0.09	84	NEROL	31.684	6510.28	0.14
25	PARA CYMENE	11.858	63638.80	1.40	88		32.478	4128.10	0.09
26	1,8CINEOLE + LIMONENE	12.480	2038190.91	44.91	91		33.076	2507.95	0.08
29	GAMMA TERPINENE	13.344	43228.25	0.95	95		33.795	11256.92	0.25
30	TERPINOLENE	13.427	10752.19	0.24	98		34.903	3148.09	0.07
32	4 THUJANOL CIS + TRANS	14.135	21836.53	0.48	103		36.817	2847.73	0.08
34		14.601	11378.24	0.25	113	METHYL EUGENOL	40.303	6745.15	0.15
48		21.368	9255.35	0.20	114		40.902	21539.31	4.74
54	LINALOL	24.480	279572.37	6.16	129		44.680	8296.67	0.18
55		24.623	7762.04	0.17	133	EUGENOL	45.633	64916.35	1.43
57	ACETATE DE LINALYLE	24.927	6340.38	0.14	134		46.131	5288.49	0.12
58		25.171	4254.83	0.09	140		47.588	5807.59	0.13
60	ACETATE DE BORNYLE	25.986	10177.83	0.22	142		47.922	3996.17	0.09
61	BETA CARYOPHYLLENE	26.380	10015.77	0.22			1195.657	4538505.19	100.00
62	TERPINEN-4-OL	26.661	133838.05	2.94					
68		27.585	6113.57	0.13					

## Profil Apolaire



Pics ordre	Molécules Noms	Rétention [min]	Aires [uV <sup>2</sup> sec]	Aires [%]	Pics ordre	Molécules Noms	Rétention [min]	Aires [uV <sup>2</sup> sec]	Aires [%]
25	ALPHA THUYENE	12.516	25817.93	0.53	46		17.398	11082.35	0.23
27	ALPHA PINENE	12.894	263650.44	5.39	49	GAMMA TERPINENE	18.044	47209.21	0.97
30	CAMPHENE	13.513	20361.78	0.42	52	4 THUJANOL CIS	18.473	9227.32	0.19
34	SABINENE	14.458	393404.83	8.05	55	TERPINOLENE	19.389	14577.55	0.30
35	BETA PINENE	14.682	205995.74	4.21	56	LINALOL	19.815	303073.91	6.20
37	MYRCENE	14.925	42924.52	0.88	57	4 THUJANOL TRANS	19.955	8491.98	0.17
38		15.140	4518.38	0.09	62		20.954	4576.08	0.09
39		15.388	3431.41	0.07	67		21.761	3752.36	0.08
40	ALPHA PHELLANDRENE	15.660	13945.08	0.28	68		21.890	2624.79	0.05
41		15.967	10972.88	0.22	75		23.048	25041.60	0.51
42	DELTA 3 CARENE	16.208	23653.95	0.48	78	TERPINEN-4-OL	23.591	127622.71	2.61
44	ALPHA TERPINENE	16.606	20738.36	0.42	81	ALPHA TERPINEOL	24.156	107078.52	2.19
45	1,8CINEOLE+LIMONENE+ PARA CYME	17.129	2247595.02	45.97	82		24.382	4598.50	0.09
					89	NEROL	25.597	11468.54	0.23
					95	ACETATE DE LINALYLE	26.685	10432.34	0.21
					99		27.730	2735.32	0.06
					102	ACETATE DE BORNYLE	28.361	14275.27	0.29
					106		29.640	22598.17	0.46
					111	ACETATE DE TERPENYLE	31.133	494011.69	9.90
					112	EUGENOL	31.463	71486.45	1.46
					121		32.945	10113.34	0.21
					122	METHYL EUGENOL	33.325	232824.34	4.76
					124	TRANS BETA CARYOPHYLLENE	34.324	13940.04	0.28
					125		34.962	2810.43	0.06
					127		35.270	2511.27	0.05
					131		35.718	3092.47	0.06
					132	ALPHA CARYOPHYLLENE	35.895	6790.06	0.14
					138		36.789	4481.07	0.09
					140		37.052	7484.07	0.15
					142	BICYCLOGERMACRENE	37.427	8395.12	0.17
					148		38.311	4706.57	0.10
					154		39.299	5949.67	0.12
					161		40.654	8453.61	0.17
					162		40.944	8950.61	0.18
					174		42.936	3833.94	0.07
					177		43.416	2644.88	0.05
							1267.846	4889556.19	100.00

Laboratoires Phytונים

15 rue Tiquetonne – 75002 Paris - FRANCE

tél : +33(0)4 90 95 47 12 - site : [www.revelescence.com](http://www.revelescence.com)

**Conclusion**

**Le présent lot est conforme.**

**Le 05/03/2018,**

**Service Qualité**

Laboratoires Phytonyms

15 rue Tiquetonne – 75002 Paris - FRANCE

tél : +33(0)4 90 95 47 12 - site : [www.revelessence.com](http://www.revelessence.com)