

Identification

Nom INCI/CTFA :
Mentha viridis (Spearmint) leaf oil
Nom latin :
Mentha spicata

N° CAS : 84696-51-5
N° EINECS : 283-656-2

Caractéristiques générales

Famille botanique : Lamiacées
Obtention du produit : Distillation à la vapeur d'eau de la plante
Molécules principales : Carvone, limonène, dihydrocarvone
Allergènes : Limonène, linalol
Durée de conservation : Ne contient aucun conservateur, se conserve en l'état à l'abri de la lumière, de l'air et de la chaleur conformément à la Date Limite d'Utilisation Optimale (DLUO). (5 ans à partir de la date de distillation).

Caractéristiques du lot

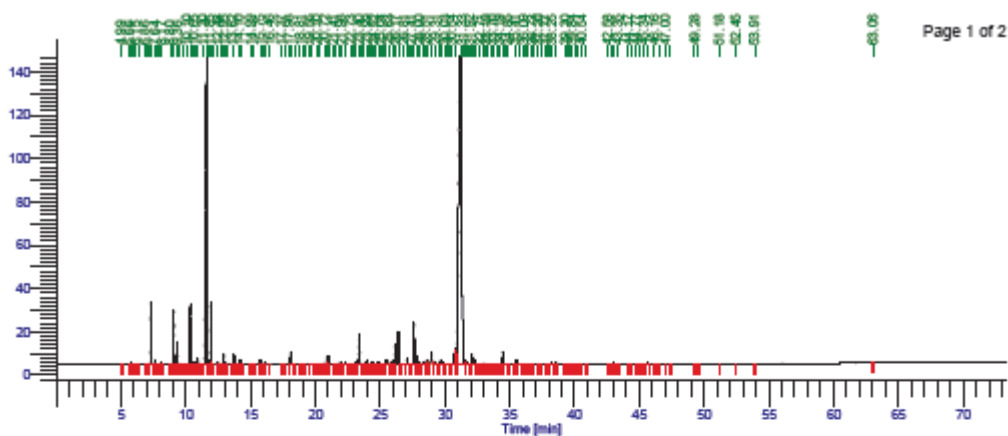
Origine : Inde
Qualité : Biologique (certifiée par Ecocert SAS F32600)
Texture / Couleur / Odeur : Liquide mobile et limpide / jaune pâle / caractéristique
Indice de réfraction (20°C) : 1,488
Densité (20°C) : 0,925

Conditions d'analyse chromatographique

Appareillage : GC avec double détection FID
Gaz vecteur : Hydrogène
Colonne polaire : Elite Vax (100% polyéthylèneglycol) 60 m /0,25 mm/0,25 µm
Colonne apolaire : Elite 5 (5% diphenyl 95% diméthylpolysiloxane) 60 m /0,25 mm/0,25 µm
Conditions d'analyse chromatographique

Profils chromatographiques He menthe verte 801089

Profil polaire



Pics ordre	Molécules Noms	Rétention [min]	Aires [uV*sec]	Aires [%]	Pics ordre	Molécules Noms	Rétention [min]	Aires [uV*sec]	Aires [%]
11	ALPHA PINENE	7.320	71833.72	1.29	139		35.518	8683.42	0.16
12		7.641	3719.45	0.07	152		38.247	5237.13	0.09
18	BETA PINENE	9.096	66012.80	1.18	171	CIS JASMONE	38.584	3970.81	0.07
19	SABINENE	9.357	26409.49	0.47			45.658	4452.56	0.08
23	MYRCENE	10.355	78871.43	1.41					
27	ALPHA TERPINENE	10.937	7888.93	0.14			1283.791	5575607.39	100.00
29	LIMONENE	11.643	1121737.68	20.12					
30		11.854	4683.45	0.08					
31	CINEOLE	11.953	80848.95	1.45					
33		12.481	3446.76	0.06					
35	GAMMA TERPINENE	12.954	13149.26	0.24					
36		13.056	3813.98	0.07					
39	PARA CYMENE	13.737	13126.68	0.24					
41	TERPINOLENE	14.210	5295.91	0.09					
45		15.754	7612.79	0.14					
47		16.121	3908.66	0.07					
52	3 OCTANOL	18.102	15907.36	0.29					
64	TRANS HYDRATE SABINENE	20.914	11773.54	0.21					
65	MENTHONE	21.017	14618.52	0.26					
68		21.835	2511.49	0.05					
69		21.983	3980.82	0.07					
71		22.350	5484.89	0.10					
72		22.730	2795.16	0.05					
73		22.966	3293.23	0.06					
74		23.154	5475.14	0.10					
75	BETA BOURDONENE	23.404	63189.40	1.13					
78		23.714	2744.21	0.05					
79		23.986	7570.09	0.14					
85	LINALOL	24.877	4337.17	0.08					
88		25.471	12000.13	0.22					
91		26.009	10818.17	0.19					
92	BETA CARYOPHYLLENE	26.168	35362.27	0.63					
93	CIS DIHYDROCARVONE+TERPINEN-4-	26.420	88976.98	1.60					
95		27.095	11531.06	0.21					
98	MENTHOL	27.627	77508.08	1.39					
99	ACETATE TRANS DIHYDROCARVYLE	27.860	15214.04	0.27					
100		27.998	4325.54	0.08					
102		28.370	7632.57	0.14					
104		28.630	6983.79	0.13					
106		28.975	24440.89	0.44					
107		29.306	4234.71	0.08					
109	TRANS BETA FARNESENE	29.753	23064.65	0.41					
114	ALPHA TERPINEOL	30.772	27914.19	0.50					
115	D GERMACRENE	30.839	38253.04	0.69					
116	CARVONE + PIPERITONE	31.335	3448708.07	61.85					
117		31.435	3047.77	0.05					
118		31.596	6531.94	0.12					
119		31.670	3166.39	0.06					
122		32.113	17629.79	0.32					
124	ACETATE CIS CARVYLE	32.370	8138.82	0.15					
135		34.472	21739.60	0.39					

Conclusion

Le présent lot est conforme.

Le 09/03/2018,

Service Qualité