

Identification

Nom INCI/CTFA :
Thymus capitatus (Spanish oregano) oil
Nom latin :
Thymus capitatus
N° CAS : 90131-59-2
N° EINECS : 290-371-7

Caractéristiques générales

Famille botanique : Lamiaceae
Obtention du produit : Distillation à la vapeur d'eau des sommités fleuries
Molécules principales : Carvacrol, p-cymène, g-terpinène
Allergènes : Limonène, linalol, géraniol, eugénol.
Durée de conservation : Ne contient aucun conservateur, se conserve en l'état pendant 5 ans à l'abri de la lumière, de l'air et de la chaleur.

Caractéristiques du lot

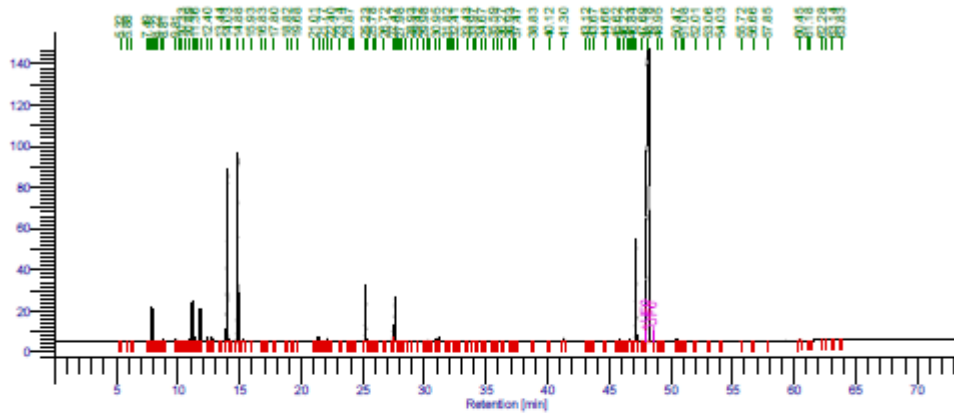
Origine : Espagne
Qualité : Biologique (certifiée par Ecocert SAS F32600)
Texture / Couleur / Odeur : Liquide mobile et limpide / jaune / caractéristique
Indice de réfraction (20°C) : 1,509
Densité (20°C) : 0,943

Conditions d'analyse chromatographique

Appareillage : GC avec double détection FID
Gaz vecteur : Hydrogène
Colonne polaire : Elite Vax (100% polyéthylèneglycol) 60 m /0,25 mm/0,25 µm
Colonne apolaire : Elite 5 (5% diphényl 95% diméthylpolysiloxane) 60 m /0,25 mm/0,25 µm

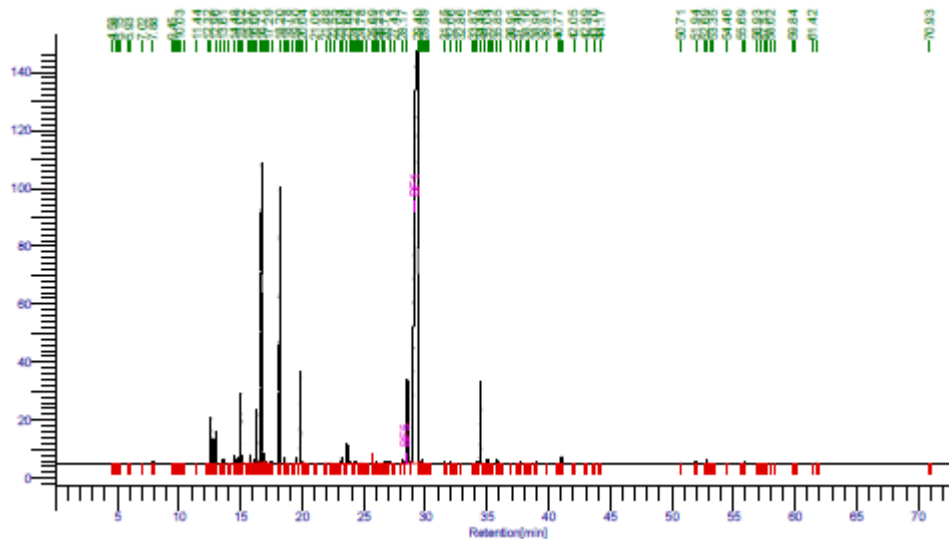
Profils chromatographiques HE Origan Espagne lot 800449

Profil polaire



Pics ordre	Molécules Noms	Rétention [min]	Aires [µV' sec]	Aires [%]	Pics ordre	Molécules Noms	Rétention [min]	Aires [µV' sec]	Aires [%]
7	A PINENE+A THUYENE	7.895	69645.77	1.45	88		45.888	4052.47	0.08
11	CAMPHENE	8.807	4274.27	0.09	91		46.632	4053.17	0.08
12	SABINENE	9.814	5149.47	0.11	94	THYMOL	47.167	208508.77	4.34
16		10.886	2966.08	0.06	95		47.690	3106.40	0.06
17	MYRCENE	11.171	64722.69	1.35	96	CARVACROL	48.181	3274842.90	68.19
18	ALPHA PHELLANDRENE	11.363	7884.82	0.16	99		50.466	4209.21	0.09
20	ALPHA TERPINENE	11.814	53361.61	1.11					
21	LIMONENE	12.404	8486.52	0.18			805.066	4802768.95	100.00
22	B PHELLANDRENE	12.748	9440.66	0.20					
24	GAMMA TERPINENE	14.031	384307.53	8.00					
26	PARA CYMENE	14.880	400936.91	8.35					
27		15.293	4426.41	0.09					
36		21.396	8280.54	0.17					
38		22.102	6668.82	0.14					
45	LINALOL	25.234	106805.66	2.22					
46		25.371	4531.67	0.09					
51	terpinene-4-ol	27.469	30918.98	0.64					
52	TRANS BETA CARYOPHYLLENE	27.621	95737.33	1.99					
60		30.269	2930.24	0.06					
61	A CARYOPHYLLENE	30.383	2904.34	0.06					
62	ALPHA TERPINEOL	30.951	3556.28	0.07					
63	BORNEOL	31.170	9457.55	0.20					
66		32.258	5761.93	0.12					
67	CARVONE	32.408	2971.52	0.06					
82	OXYDE DE CARYOPHYLLENE	41.305	7848.43	0.16					

Profil apolaire



Pics ordre	Molécules Noms	Rétention [min]	Aires [uV*sec]	Aires [%]	Pics ordre	Molécules Noms	Rétention [min]	Aires [uV*sec]	Aires [%]
18	ALPHA THUYENE	12.607	41908.92	0.84	39	CIS-B-OCIMENE	17.486	2739.61	0.06
19	ALPHA PINENE	12.961	30055.58	0.60	40	GAMMA TERPINENE	18.204	396007.19	7.95
21		13.608	4401.84	0.09	41	4 THUJANOL CIS	18.576	7110.81	0.14
23	CAMPHENE	14.482	8231.78	0.17	45	TERPINOLENE	19.497	6773.90	0.14
24	SABINENE	14.741	5273.09	0.11	47	LINALOL	19.860	111283.29	2.23
26	MYRCENE	15.023	67025.54	1.35	48		20.037	3469.39	0.07
29	ALPHA PHELLANDRENE	15.784	8469.49	0.17	56	BORNEOL	23.211	8992.03	0.18
31	D-3-CARENE	16.064	3047.39	0.06	57	TERPINEN-4-OL	23.662	32235.46	0.65
32	ALPHA TERPINENE	16.306	55007.19	1.10	61	A TERPINEOL	24.408	3702.86	0.07
34	PARA CYMENE	16.707	418083.15	8.39	71		26.719	2836.20	0.06
35	LIMONENE	16.850	8778.33	0.18	72	carvone	27.115	4033.61	0.08
36	BETA PHELLANDRENE	16.929	7943.42	0.16	74		28.166	7520.00	0.15
					75	THYMOL	28.538	216135.27	4.34
					76	CARVACROL	29.401	3391585.08	68.09
					80		29.723	4234.20	0.09
					85		32.057	2535.02	0.05
					91	TRANS BETA CARYOPHYLLENE	34.482	100736.56	2.02
					93		35.036	4633.25	0.09
					96	A CARYOPHYLLENE	35.846	3563.47	0.07
					108	OXYDE DE CARYOPHYLLENE	41.066	8177.85	0.16
					116		52.846	4240.74	0.09
							768.000	4980771.52	100.00

Conclusion

Le présent lot est accepté.

Le 05/03/2018,

Service Qualité

Laboratoires Phytonyms

15 rue Tiquetonne – 75002 Paris - FRANCE

tél : +33(0)4 90 95 47 12 - site : www.revelessence.com