

## Identification

Nom INCI/CTFA :  
Satureia montana oil  
Nom latin :  
*Satureja montana*  
N° CAS : 90106-57-3  
N° EINECS : 290-280-2

## Caractéristiques générales

Famille botanique : Lamiaceae  
Obtention du produit : Distillation à la vapeur d'eau des sommités fleuries  
Chemotype : carvacrol  
Allergènes : Linalol, limonène, géraniol  
Durée de conservation : Ne contient aucun conservateur, se conserve en l'état pendant 5 ans à l'abri de la lumière, de l'air et de la chaleur.

## Caractéristiques du lot

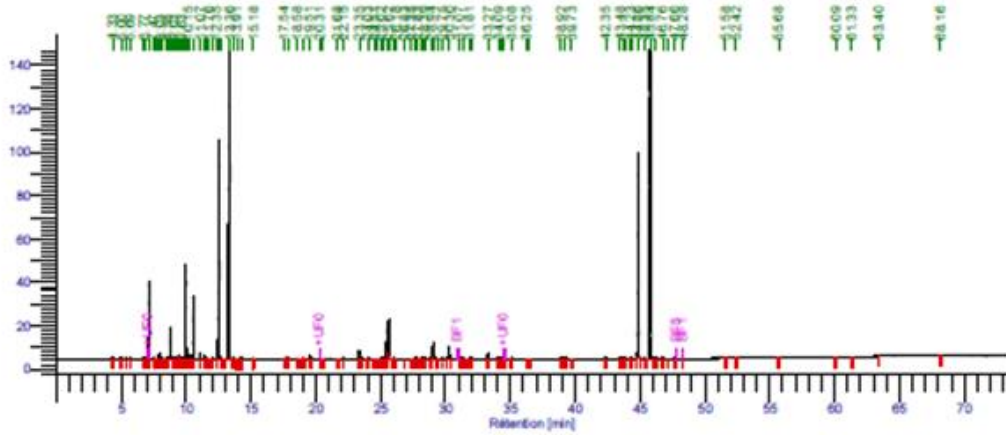
Origine : Croatie  
Qualité : Biologique (certifiée par Ecocert SAS F32600)  
Texture / Couleur / Odeur : Liquide fluide et limpide / jaune pâle / intense herbacée légèrement camphrée  
Indice de réfraction (20°C) : 1,507  
Densité (20°C) : 0,932

## Conditions d'analyse chromatographique

Appareillage : GC avec double détection FID  
Gaz vecteur : Hydrogène  
Colonne polaire : Elite Vax (100% polyéthylèneglycol) 60 m /0,25 mm/0,25 µm  
Colonne apolaire : Elite 5 (5% diphenyl 95% diméthylpolysiloxane) 60 m /0,25 mm/0,25 µm

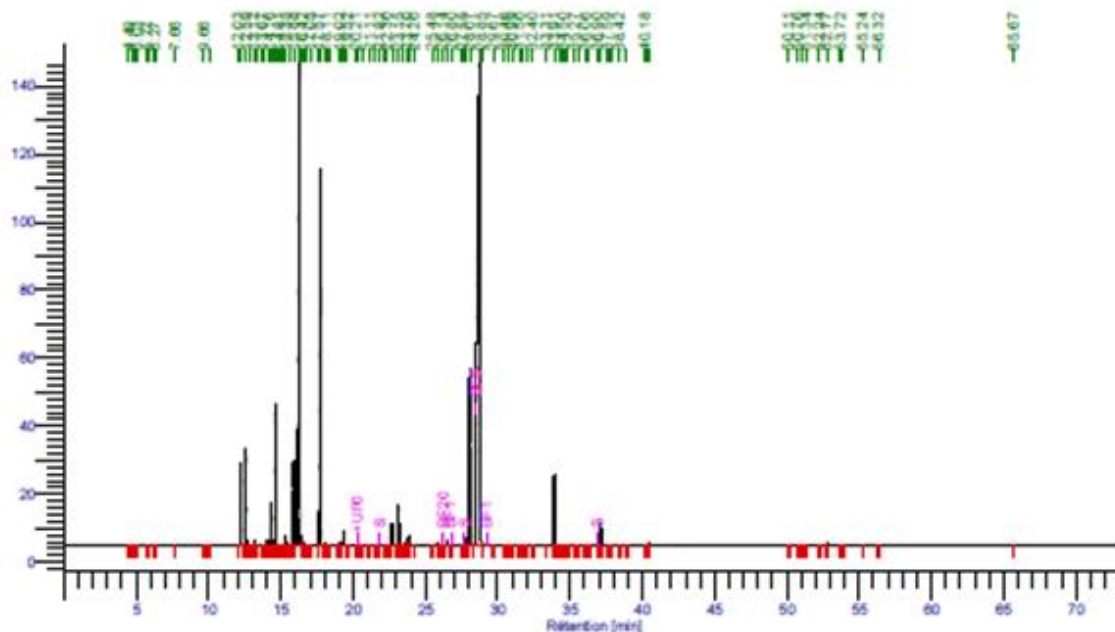
## Profils chromatographiques He Sarriette des montagnes lot 801095

## Profil polaire



Pics ordre	Molécules Noms	Rétention [min]	Aires [uV <sup>2</sup> sec]	Aires [%]	Pics ordre	Molécules Noms	Rétention [min]	Aires [uV <sup>2</sup> sec]	Aires [%]
7	A THUYÈNE+ alpha pinene	7.160	138788.93	2.81	81	oxyde de caryophyllène	33.274	8121.64	0.16
11	camphène	7.919	5180.09	0.10	89		39.224	2501.77	0.05
16	beta pinène	8.788	35945.78	0.73	97	thymol	44.861	345966.46	7.01
21		9.439	3879.35	0.08	99	CARVACROL	45.835	2648227.50	53.53
24	myroène	9.999	115143.57	2.33			479.719	4947209.80	100.00
25		10.153	4068.42	0.08					
26		10.269	4381.99	0.09					
27	alpha terpinène	10.556	77371.62	1.56					
28	alpha phellandrene	11.074	6712.78	0.14					
29		11.383	2832.97	0.06					
30	loden3ol	11.490	2531.50	0.05					
34	gamma terpinene + B PHELLANDRE	12.576	483650.27	9.78					
36	para cymene	13.360	845520.06	17.09					
47		19.588	3910.51	0.08					
52	linalol	23.346	12054.42	0.24					
59	terpinène-4-ol	25.487	53172.04	1.07					
60	B CARYOPHYLLENE	25.618	68610.65	1.39					
71	alpha terpineol	28.944	22968.70	0.46					
72	bornéol	29.080	28682.51	0.58					
75	beta bisabolène	30.297	25966.26	0.53					

## Profil apoilaire



Pics ordre	Molécules Noms	Rétention [min]	Aires [uV"sec]	Aires [%]	Pics ordre	Molécules Noms	Rétention [min]	Aires [uV"sec]	Aires [%]
13	alpha thuyène	12.241	64974.11	1.28	35	cineole	16.491	3277.53	0.06
14	alpha pinène	12.585	76302.38	1.51	36		16.602	2811.87	0.06
17	camphène	13.207	4985.58	0.10	40	gamma terpinène	17.751	495440.47	9.78
22	1-octène-3-ol	14.081	4359.93	0.09	45	TERPINOLENE	19.024	2658.50	0.06
24	beta pinène	14.323	36256.60	0.72	47	linalol	19.351	12372.69	0.24
26	myroène	14.622	119654.49	2.34	58	bornéol	22.694	29785.68	0.59
30	alpha phellandrène	15.345	8515.30	0.17	59	terpinène-4-ol	23.152	51504.74	1.02
32	alpha terpinène	15.876	79136.63	1.56	61		23.700	8232.84	0.16
33	para cymène	16.305	871163.24	17.20	62	alpha terpinéol	23.852	14149.98	0.28
34	beta phellandrène	16.425	7594.57	0.15	67	GERANIOL	26.493	5314.11	0.10
					72		27.874	7655.93	0.15
					73	thymol	28.074	354974.11	7.01
					74	carvacrol	28.849	2714151.00	53.57
					85	trans beta caryophyllène	33.909	71370.69	1.41
					96	beta bisabolène	37.135	20368.13	0.40
							509.970	5066231.09	100.00

## Conclusion

Le présent lot est conforme.

Le 09/03/2018,

Service Qualité

Laboratoires Phytonyx

15 rue Tiquetonne – 75002 Paris - FRANCE

tél : +33(0)4 90 95 47 12 - site : [www.revelessence.com](http://www.revelessence.com)