

Identification

Nom INCI/CTFA :
Elettaria cardamomum (Cardamom) seed oil
Nom latin :
Elettaria cardamomum
N° CAS : 85940-32-5
N°EINECS : 288-922-1

Caractéristiques générales

Famille botanique : Zingiberaceae
Obtention du produit : Distillation à la vapeur d'eau des fruits de cardamome
Molécules principales : Acétate de terpényle, 1,8-Cinéole
Allergènes : Limonène, linalol, citral, géranioïl
Durée de conservation : Ne contient aucun conservateur, se conserve en l'état pendant à l'abri de la lumière, de l'air et de la chaleur conformément à la Date Limite d'Utilisation Optimale (DLUO). (5 ans à partir de la date de distillation)

Caractéristiques du lot

Origine : Guatemala
Qualité : Biologique (certifiée par Ecocert SAS F32600)
Texture / Couleur / Odeur : Liquide fluide et limpide / Jaune très clair / caractéristique
Indice de réfraction (20°C) : 1,4636
Densité (20°C) : 0,926

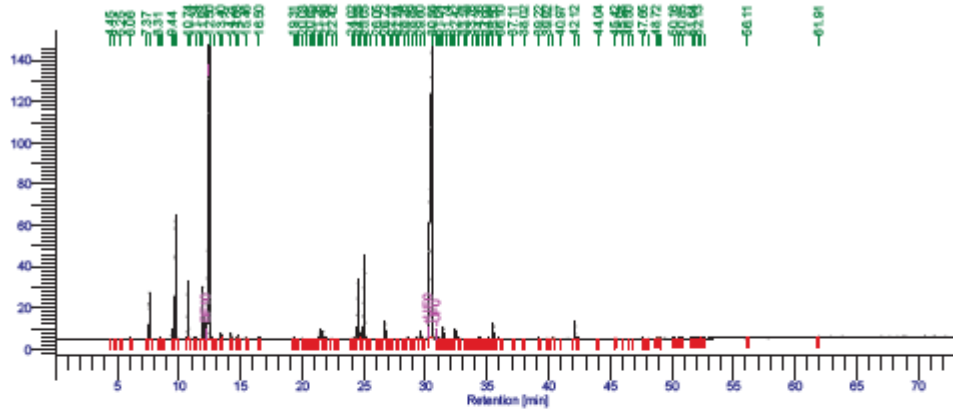
Conditions d'analyse chromatographique

Appareillage : GC avec double détection FID
Gaz vecteur : Hydrogène
Colonne polaire : Elite Vax (100% polyéthylèneglycol) 60 m /0,25 mm/0,25 µm
Colonne apolaire : Elite 5 (5% diphényl 95% diméthylpolysiloxane) 60 m /0,25 mm/0,25 µm

Profils chromatographiques

Profil polaire

HE Cardamome lot 800339



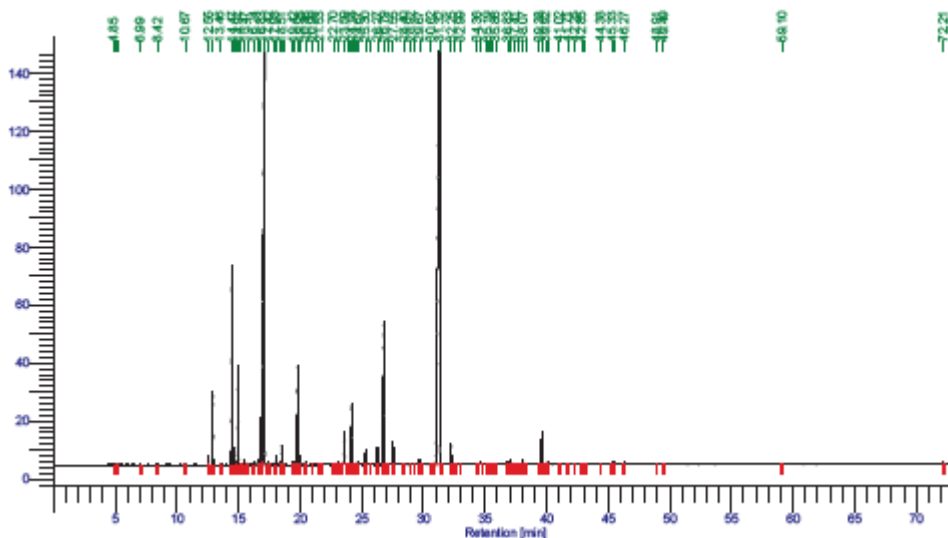
Pics ordre	Molécules Noms	Rétention [min]	Aires [uV*sec]	Aires [%]	Pics ordre	Molécules Noms	Rétention [min]	Aires [uV*sec]	Aires [%]
6	ALPHA PINENE+ALPHA THUYENE	7.611	73916.61	1.83	78		34.356	3390.31	0.08
10	BETA PINENE	9.445	15945.28	0.40	81		35.135	3027.65	0.08
12	SABINENE	9.745	202781.33	5.03	82	GERANIAL	35.504	28864.83	0.72
13	MYRCENE	10.740	91209.51	2.26	91	NEROLIDOL	42.123	34335.93	0.85
15		11.338	3748.06	0.09	102		49.040	4434.25	0.11
17	LIMONENE	11.933	103545.76	2.57	106		51.639	3159.30	0.08
18	1.8 CINEOLE	12.499	1254768.31	31.12			774.319	4032120.31	100.00
20	GAMMA TERPINENE	13.402	9215.29	0.23					
22	PARA CYMENE	14.206	8366.02	0.21					
23		14.675	3720.62	0.09					
24		14.805	4739.72	0.12					
25		15.455	2748.36	0.07					
36	4 THUJANOL CIS	21.455	19090.54	0.47					
37		21.673	15374.53	0.38					
38		21.888	2897.40	0.07					
44	LINALOL	24.549	114938.23	2.85					
45	4 THUJANOL TRANS	24.704	11069.52	0.27					
46	ACETATE DE LINALYLE	25.054	182253.33	4.52					
51	TERPINEN-4-OL	26.720	34837.53	0.86					
57		28.609	5157.88	0.13					
59		29.293	3581.83	0.09					
60	NERAL	29.602	17267.85	0.43					
62	ACETATE TERPENYLE	30.563	1718559.15	42.62					
67	A TERPINEOL	31.441	29805.17	0.74					
71	ACETATE DE GERANYLE	32.421	21672.53	0.54					
72		32.695	3677.70	0.09					

Laboratoires Phytynys

15 rue Tiquetonne – 75002 Paris - FRANCE

tél : +33(0)4 90 95 47 12 - site : www.revelessence.com

Profil Apolaire



Pics ordre	Molécules Noms	Rétention [min]	Aires [uV*sec]	Aires [%]	Pics ordre	Molécules Noms	Rétention [min]	Aires [uV*sec]	Aires [%]
8	ALPHA THUYENE	12.551	8675.04	0.20	31	4 THUJANOL TRANS	19.802	122179.63	2.87
9	ALPHA PINENE	12.909	68528.30	1.61	32		19.949	11806.27	0.28
12	SABINENE	14.472	213532.40	5.02	33		20.456	3017.75	0.07
13	BETA PINENE	14.687	16410.92	0.39	39		23.074	4372.55	0.10
15	MYRCENE	14.969	96377.23	2.27	40	TERPINEN-4-OL	23.590	36356.77	0.85
17		15.470	5558.35	0.13	43	ALPHA TERPINEOL	24.177	75506.29	1.78
19		16.237	3652.03	0.09	47		25.304	15949.20	0.38
20		16.597	8495.46	0.20	49	NERAL	26.273	17959.52	0.42
21	PARA CYMENE	16.826	109508.35	2.57	50	ACETATE DE LINALYLE+GERANIOL	26.790	224818.00	5.29
22	LIMONENE+1.8CINEOLE	17.116	1319112.92	31.02	52	GERANIAL	27.549	24753.38	0.58
25	GAMMA TERPINENE	18.066	9682.61	0.23	56		29.674	5261.72	0.12
27	4 THUYANOL CIS	18.511	19697.84	0.47	59	ACETATE DE TERPENYLE	31.315	1746047.15	41.05
29	LINALOL	19.423	4379.06	0.10	61	ACETATE DE GERANYLE	32.249	20623.71	0.49
					66		34.647	3330.03	0.08
					73	BETA SELINENE	37.087	4484.81	0.11
					76		38.075	4280.40	0.10
					79	NEROLIDOL	39.614	36182.92	0.85
					82		40.122	3056.52	0.07
					90		45.469	3136.53	0.07
					91		46.270	2864.57	0.07
					95		72.213	3091.54	0.07
							891.534	4253089.78	100.00

Conclusion

Le présent lot est conforme.

Le 19/03/2018,

Service Qualité

Laboratoires Phytonyms

15 rue Tiquetonne – 75002 Paris - FRANCE

tél : +33(0)4 90 95 47 12 - site : www.revelessence.com