

Identification

Nom INCI/CTFA :
Coriandrum sativum (Coriander) seed oil
Nom latin :
Coriandrum sativum L
N° CAS : 84775-50-8
N° EINECS : 283-880-0

Caractéristiques générales

Famille botanique : Apiaceae
Obtention du produit : Distillation à la vapeur d'eau des fruits de Coriandre Biologiques.
Molécules principales : Linalol, camphre, γ -terpinène
Allergènes : Linalol, limonène, géraniol
Durée de conservation : Ne contient aucun conservateur, se conserve en l'état pendant 5 ans à l'abri de la lumière, de l'air et de la chaleur.

Caractéristiques du lot

Origine : Hongrie
Qualité : Biologique (certifiée par Ecocert SAS F32600)
Texture / Couleur / Odeur : Liquide mobile et limpide / Jaune très pâle quasi incolore / caractéristique
Indice de réfraction (20°C) : 1,4641
Densité (20°C) : 0,866

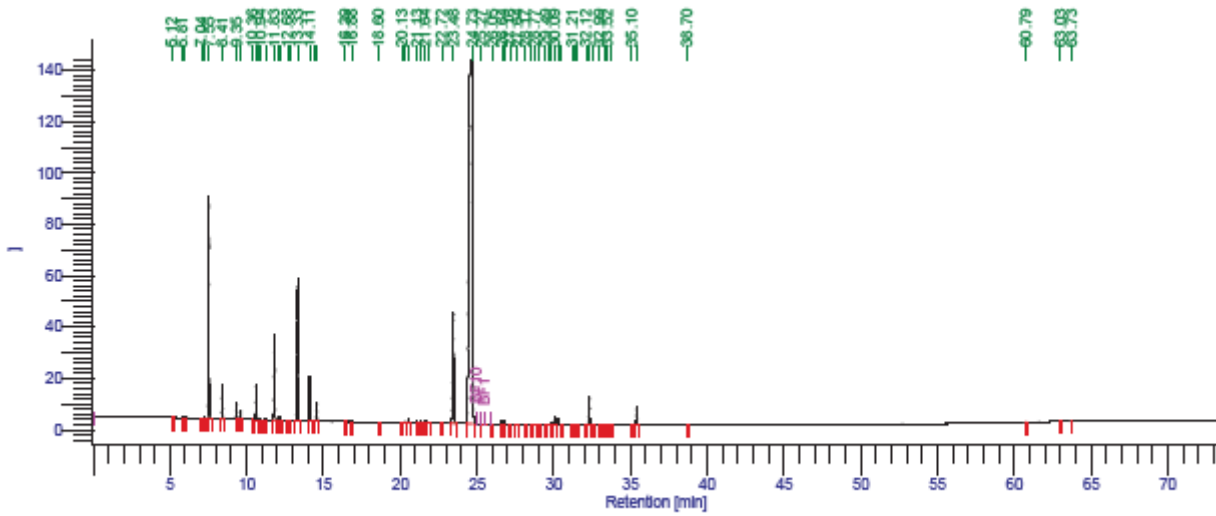
Conditions d'analyse chromatographique

Appareillage : GC avec double détection FID
Gaz vecteur : Hydrogène
Colonne polaire : Elite Vax (100% polyéthylèneglycol) 60 m /0,25 mm/0,25 μ m
Colonne apolaire : Elite 5 (5% diphényl 95% diméthylpolysiloxane) 60 m /0,25 mm/0,25 μ m

Profils chromatographiques

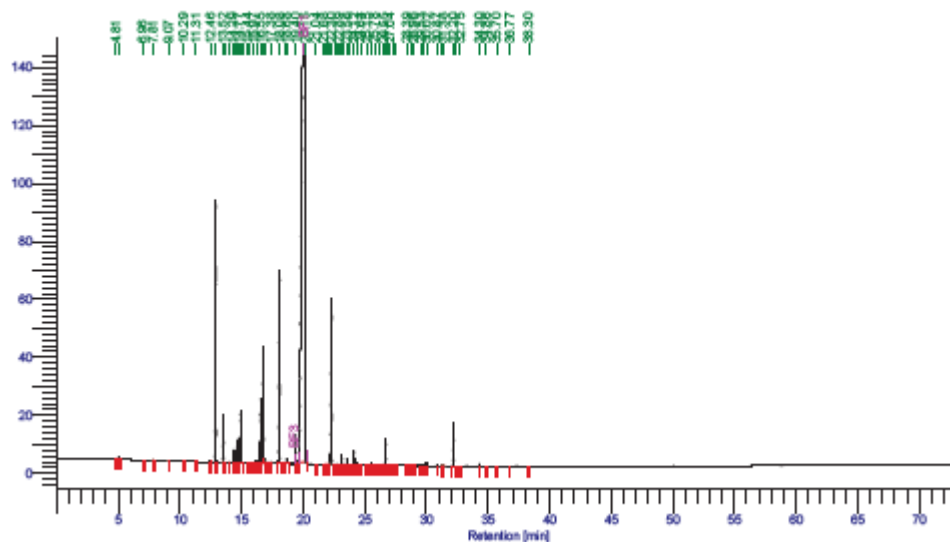
Huile essentiel Coriandre 800671

Profil polaire



Pics ordre	Molécules Noms	Rétention [min]	Aires [uV*sec]	Aires [%]
8	ALPHA PINENE	7.551	255931.81	5.63
9	CAMPHENE	8.414	41334.50	0.91
10	BETA PINENE	9.353	20338.22	0.45
11		9.624	10960.17	0.24
13	MYRCENE	10.629	43887.60	0.97
17	LIMONENE	11.826	116326.82	2.56
18		12.133	5114.69	0.11
22	GAMMA TERPINENE	13.334	220896.33	4.85
23	PARA CYMENE	14.108	61161.93	1.35
25	TERPINOLENE	14.572	25856.36	0.57
31		20.549	6425.26	0.14
34		21.837	5022.69	0.11
37	CAMPHRE	23.481	214515.41	4.72
38	LINALOL	24.729	3413570.46	75.09
41		28.839	6229.18	0.14
42	TERPINEN-4-OL	26.768	5050.02	0.11
51		29.871	3265.97	0.07
52		30.095	13333.78	0.29
53	ALPHA TERPINEOL	30.283	8741.02	0.19
60	ACETATE DE GERANYLE	32.333	41424.42	0.91
67	GERANIOL	35.412	27032.58	0.59
		413.337	4546219.23	100.00

Profil apolaire



Pics ordre	Molécules Noms	Rétention [min]	Aires [uV*sec]	Aires [%]	Pics ordre	Molécules Noms	Rétention [min]	Aires [uV*sec]	Aires [%]
13	ALPHA PINENE	12.902	277050.72	5.66	50	DECANAL	23.564	7403.32	0.15
14	CAMPHENE	13.521	46070.66	0.94	52	ALPHA TERPINEOL	24.121	14624.34	0.30
18		14.413	12453.36	0.25	63	GERANIOL	26.702	29980.86	0.61
19	BETA PINENE	14.649	23005.06	0.47	75		30.020	3671.58	0.07
21	MYRCENE	14.927	50345.81	1.03	79	ACETATE DE GERANYLE	32.204	46261.48	0.94
27	PARA CYMENE	16.552	68088.23	1.39					
28	LIMONENE	16.760	129146.47	2.64			378.888	4895889.84	100.00
29		16.827	3721.04	0.08					
33	GAMMA TERPINENE	18.076	239663.80	4.90					
35		18.678	7181.95	0.15					
36	TERPINOLENE	19.395	34638.49	0.71					
37	LINALOL	20.145	3652314.16	74.60					
43	CAMPHERE	22.304	238894.24	4.90					
48	TERPINEN-4-OL	23.127	10374.26	0.21					

Conclusion

Le présent lot est conforme.

Le 19/03/2018,

Service Qualité

Laboratoires Phytonyms

15 rue Tiquetonne – 75002 Paris - FRANCE

tél : +33(0)4 90 95 47 12 - site : www.revelessence.com