

Identification

Nom INCI/CTFA :
Pistacia lentiscus (Mastic) leaf oil
Nom latin :
Pistacia lentiscus
N° CAS : 90082-82-9
N° EINECS : 290-174-6

Caractéristiques générales

Famille botanique : Anacardiaceae
Obtention du produit : Distillation à la vapeur d'eau des rameaux et feuilles de lentisque.
Molécules principales : α -Pinène, myrcène, limonène
Allergènes : Limonène, linalol
Durée de conservation : Ne contient aucun conservateur, se conserve en l'état à l'abri de la lumière, de l'air et de la chaleur conformément à la Date Limite d'Utilisation Optimale (DLUO). (5 ans à partir de la date de distillation).

Caractéristiques du lot

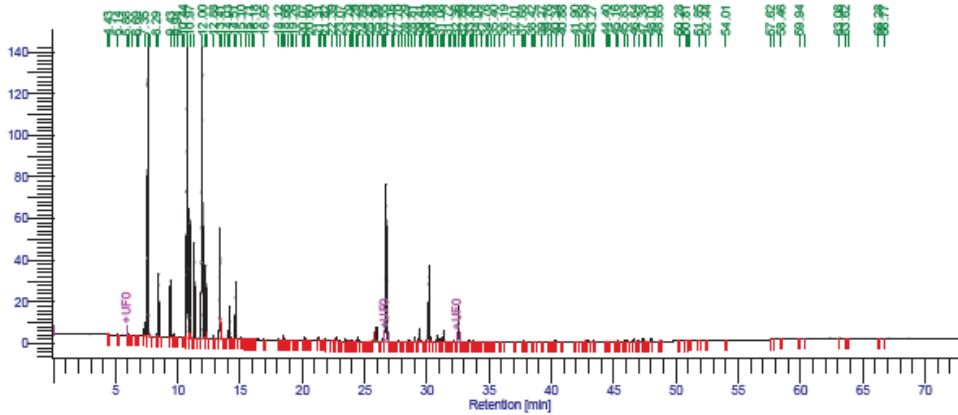
Origine : Maroc
Qualité : Biologique (certifiée par Ecocert SAS F32600)
Texture / Couleur / Odeur : Liquide fluide et limpide / jaune très pale quasi incolore / caractéristique
Indice de réfraction (20°C) : 1,4756
Densité (20°C) : 0,858
Pouvoir rotatoire (20°C) : -8.6°

Conditions d'analyse chromatographique

Appareillage : GC avec double détection FID
Gaz vecteur : Hydrogène
Colonne polaire : Elite Vax (100% polyéthylèneglycol) 60 m / 0,25 mm / 0,25 μ m
Colonne apolaire : Elite 5 (5% diphényl 95% diméthylpolysiloxane) 60 m / 0,25 mm / 0,25 μ m

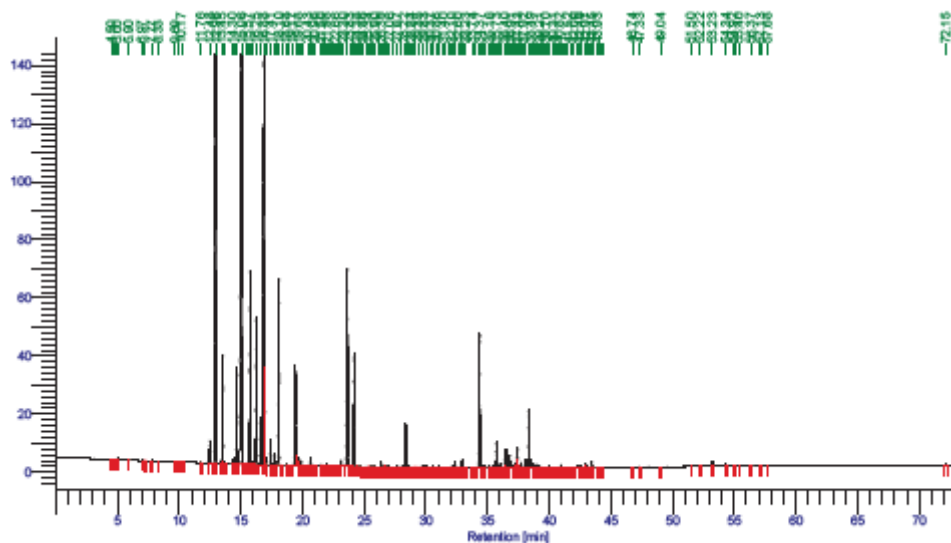
Profils chromatographiques He Lentisque Pistachier 800446

Profil Polaire



Pics ordre	Molécules Noms	Rétention [min]	Aires [uV*sec]	Aires [%]	Pics ordre	Molécules Noms	Rétention [min]	Aires [uV*sec]	Aires [%]
10	TRICYCLENÉ	7.345	20090.29	0.43	60		23.459	3740.28	0.08
11	A-PINÈNE	7.638	828321.09	17.70	65		24.484	7829.89	0.17
13		8.289	3892.37	0.08	70		25.989	38011.81	0.81
14	CAMPÈNE	8.478	98004.97	2.05	71		26.431	6415.21	0.14
15	D-3-CARÈNE	9.428	95884.21	2.04	73	TERPINEN-4-OL+ACÉTATE BORNYLE+	26.751	495017.66	10.58
16	B-PINÈNE	9.898	4823.23	0.10	76		27.898	2852.72	0.06
20	MYRCÈNE	10.816	1009293.53	21.57	80	UNDECANONE- 2	28.549	4760.79	0.10
21	A-PHELLANDRÈNE	10.970	197961.27	4.23	82		29.037	10792.99	0.23
22		11.055	2628.49	0.06	83	BORNEOL	29.415	27727.33	0.59
23	A TERPINÈNE	11.350	156960.46	3.35	84		29.598	3656.99	0.08
24	LIMONÈNE	11.998	735671.40	15.72	86	A-CARYOPHYLLÈNE	30.186	183284.01	3.92
25	1.8 CINEOLE + B PHELLANDRÈNE	12.255	113100.35	2.42	87		30.337	12203.07	0.26
26		12.318	4857.51	0.10	88	A-TERPINEOL	30.856	16698.29	0.36
27	CIS B OCIMÈNE	12.878	6164.88	0.13	90		31.078	8544.38	0.18
28	G TERPINÈNE	13.409	217658.90	4.65	91		31.223	2536.61	0.05
29		13.482	13595.57	0.29	92	GERMACRENE D	31.357	23786.86	0.51
31	TRANS B OCIMÈNE	14.035	12717.30	0.27	95		32.182	3583.00	0.08
32	PARA CYMÈNE	14.183	58485.54	1.25	97	D + G CADINÈNE	32.652	78390.84	1.67
34	TERPINOLENE	14.870	100939.90	2.16	101		33.425	4337.25	0.09
35		15.102	4418.07	0.09	103		33.770	2788.12	0.06
43		18.495	8790.54	0.19	122		40.338	2885.55	0.06
50		20.204	5341.80	0.11	129		42.954	2548.89	0.05
53		21.307	10036.01	0.21	139		46.147	3652.38	0.08
56	A COPAÈNE	21.820	3108.58	0.07	140		46.643	6363.31	0.14
58		22.741	6325.25	0.14	142		47.383	4381.88	0.09
					145		48.011	6284.84	0.13
							1193.738	4680116.20	100.00

Profil Apolaire



Pics ordre	Molécules Noms	Rétention [min]	Aires [uV*sec]	Aires [%]	Pics ordre	Molécules Noms	Rétention [min]	Aires [uV*sec]	Aires [%]
16	TRICYCLENE	12.476	25416.78	0.50	32	LIMONENE	16.875	833541.75	16.30
17	A-PINENE	12.965	888151.28	17.37	33	1.8 CINEOLE + B PHELLANDRENE	16.925	88361.32	1.73
18		13.447	4312.53	0.08	34	CIS-B-OCIMENE	17.004	6334.14	0.12
19	CAMPHERE	13.545	106057.60	2.07	36	TRANS-B-OCIMENE	17.410	25572.59	0.50
21		14.300	3233.81	0.06	37		17.696	11907.98	0.23
22	SABINENE	14.432	5954.54	0.12	38		17.826	2881.56	0.06
23	B-PINENE	14.675	101650.86	1.99	39	G-TERPINENE	18.096	227474.26	4.45
24	MYRCENE	15.055	1087196.76	21.26	45	TERPINOLENE	19.433	126795.37	2.48
28	A PHELLANDRENE	15.753	216760.78	4.24	47		19.681	4147.74	0.08
29		15.992	2631.74	0.05	48		19.729	9514.33	0.19
30	A TERPINENE	16.251	172045.69	3.36	49		19.891	5440.25	0.11
31	PARA CYMENE	16.582	64304.66	1.26	52		20.665	10850.82	0.21
					60		21.979	2601.55	0.05
					67		23.124	8251.71	0.16
					69	TERPINEN-4-OL	23.658	350720.64	6.86
					73	A-TERPINEOL	24.193	168706.44	3.30
					82		25.653	2558.44	0.05
					86		26.386	6294.89	0.12
					87		26.522	2529.74	0.05
					95	ACETATE BORNYLE	28.377	48126.03	0.94
					101		29.719	2883.97	0.06
					114	A-COPAENE	32.361	7369.30	0.14
					119	B-ELEMENE	32.949	8803.29	0.17
					124	B-CARYOPHYLLENE	34.374	184745.15	3.61
					126		34.705	5425.52	0.11
					128		35.156	2508.69	0.05
					133	A-CARYOPHYLLENE	35.729	31129.83	0.61
					135		36.037	5120.11	0.10
					137		36.401	11224.13	0.22
					138	GERMACRENE D	36.508	21917.20	0.43
					139		36.661	14280.33	0.28
					140		36.803	15447.08	0.30
					142		37.061	3760.18	0.07
					143		37.261	4071.61	0.08
					144		37.353	13950.30	0.27
					145		37.429	23496.49	0.46
					148		37.734	5298.74	0.10
					150		38.045	8400.13	0.16
					151	G CADINENE	38.345	71147.21	1.39
					152	D CADINENE	38.490	10491.49	0.21
					153		38.742	4284.41	0.08
					155		38.941	4096.31	0.08
					166		40.945	3586.50	0.07
					176		42.486	2636.48	0.05
					178		42.912	3172.72	0.06
					179		42.968	6805.99	0.13
					182		43.446	7917.43	0.15
					193		53.233	5061.03	0.10
					202		72.146	3734.43	0.07
							1731.540	5113094.60	100.00

Conclusion

Le présent lot est conforme.

Le 19/03/2018,

Service Qualité

Laboratoires Phytonyms

15 rue Tiquetonne – 75002 Paris - FRANCE

tél : +33(0)4 90 95 47 12 - site : www.revelessence.com