

Identification

Nom INCI/CTFA :
Melaleuca alternifolia (Tea tree) leaf oil
Nom latin :
Melaleuca alternifolia
N° CAS : 85085-48-9
N° EINECS : 285-377-1

Caractéristiques générales

Famille botanique : Myrtaceae
Obtention du produit : Distillation à la vapeur d'eau des feuilles et branchages terminales
Molécules principales : Terpinèn-4-ol, γ - terpinène, α - terpinène
Allergènes : Limonène, linalol
Durée de conservation : Ne contient aucun conservateur, se conserve en l'état à l'abri de la lumière, de l'air et de la chaleur conformément à la Date Limite d'Utilisation Optimale (DLUO). (5 ans à partir de la date de distillation).

Caractéristiques du lot

Origine : Zimbabwe
Qualité : Biologique (certifiée par Ecocert SAS F32600)
Texture / Couleur / Odeur : Liquide limpide et mobile / incolore/ caractéristique
Indice de réfraction (20°C) : 1,4782
Densité (20°C°) : 0,893

Conditions d'analyse chromatographique

Appareillage : GC avec double détection FID
Gaz vecteur : Hydrogène
Colonne polaire : Elite Vax (100% polyéthylèneglycol) 60 m /0,25 mm/0,25 μ m
Colonne apolaire : Elite 5 (5% diphenyl 95% diméthylpolysiloxane) 60 m /0,25 mm/0,25 μ m

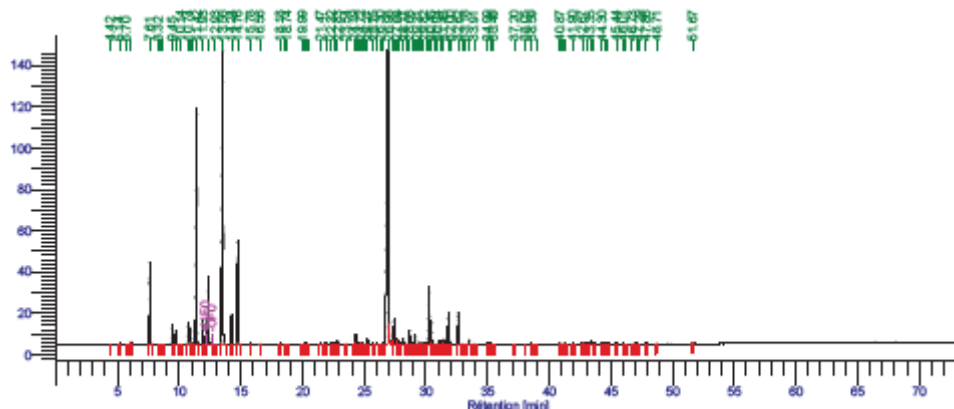
Profils chromatographiques HE Tea tree lot : 801198

Laboratoires Phytonyms

15 rue Tiquetonne – 75002 Paris - FRANCE

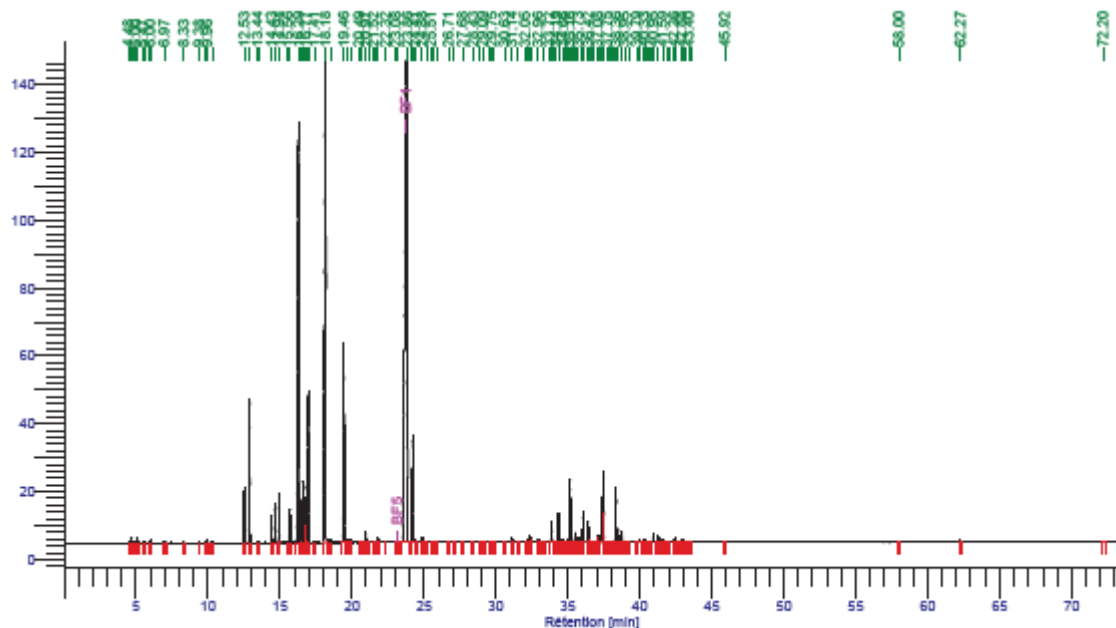
tél : +33(0)4 90 95 47 12 - site : www.revelessence.com

Profil poilaire



Pics ordre	Molécules Noms	Rétention [min]	Aires [UV*sec]	Aires [%]	Pics ordre	Molécules Noms	Rétention [min]	Aires [UV*sec]	Aires [%]
7		6.106	2911.27	0.06	59		28.678	28062.93	0.61
8	ALPHA THUYENE+ALPHA PINENE	7.612	155045.85	3.34	60		28.994	2551.46	0.06
12	BETA PINENE	9.448	32870.88	0.71	61	ALLOAROMADENDRENE	29.133	16909.15	0.36
13	SABINENE	9.723	21701.66	0.47	63		29.497	4028.94	0.09
15	MYRCENE	10.741	38021.95	0.82	67	ALPHA TERPINEOL	30.256	122482.50	2.64
16	ALPHA PHELLANDRENE	10.928	27930.78	0.60	68	LEDENE	30.446	46546.98	1.00
18	ALPHA TERPINENE	11.424	504264.41	10.87	71		31.127	5976.63	0.13
19	LIMONENE	11.931	40402.15	0.87	72		31.307	3970.46	0.09
20	1.8 CINEOLE + BETA PHELLANDREN	12.373	175872.36	3.79	73	bicyclogermacrene	31.451	10339.63	0.22
22	GAMMA TERPINENE	13.561	994842.20	21.45	74	B-SELINENE	31.830	65198.37	1.41
23	PARA CYMENE	14.245	50061.78	1.08	75		32.001	4923.89	0.11
24	TERPINOLENE	14.755	201243.73	4.34	76	DELTA CADINENE	32.625	65457.57	1.41
34		21.467	5314.87	0.11	79		33.511	8557.47	0.18
35		21.909	3380.04	0.07	95		42.673	3152.95	0.07
37		22.529	3537.39	0.08	96		42.784	2531.67	0.05
38	ALPHA COPAENE	22.835	7177.63	0.15	97		43.033	4875.04	0.11
41	ALPHA GURGUJENE	24.312	19358.41	0.42	98	GLOBULOL	43.351	9103.17	0.20
42		24.534	3404.37	0.07	100	VIRIDIFLOROL	43.616	4125.96	0.09
43		24.716	3291.45	0.07	102		44.583	3105.22	0.07
46	LINALOL	25.270	10268.83	0.22			1146.583	4637818.39	100.00
51	TERPINENE-4-OL	26.983	1827370.03	39.40					
52		27.290	18246.03	0.39					
53	TRANS BETA CARYOPHYLLENE	27.435	56470.82	1.22					
54	AROMADENDRENE	27.675	7913.81	0.17					
55		27.718	6071.90	0.13					
57		28.168	8943.80	0.19					

Profil Polaire



Pics ordre	Molécules Noms	Rétention [min]	Aires [uV*sec]	Aires [%]	Pics ordre	Molécules Noms	Rétention [min]	Aires [uV*sec]	Aires [%]
3		4.885	2928.55	0.06	41	linalol	20.971	10691.56	0.22
16		9.960	2559.69	0.05	45		21.807	7738.62	0.16
18	ALPHA THUYENE	12.532	44236.96	0.91	49	TERPINEN-4-OL	23.858	1883777.83	38.71
19	ALPHA PINENE	12.894	117590.97	2.42	51	ALPHA TERPINEOL	24.225	117377.73	2.41
22	SABINENE	14.425	22493.53	0.46	53		24.885	4304.37	0.09
23	BETA PINENE	14.661	34420.81	0.71	69		31.137	3580.35	0.07
24	MYRCENE	14.937	40045.06	0.82	72		32.246	3308.46	0.07
26	ALPHA PHELLANDRENE	15.707	29951.87	0.62	73		32.375	5297.76	0.11
27	ALPHA TERPINENE	16.289	528498.94	10.88	79	ALPHA GURGUJENE	33.881	20214.77	0.42
29	PARA CYMENE	16.570	53431.77	1.10	83	TRANS BETA CARYOPHYLLENE	34.341	27917.10	0.57
30	LIMONENE	16.770	42571.90	0.87	85		34.660	3623.43	0.07
31	BETA PHELLANDRENE	16.848	53018.79	1.09	87		34.995	3901.55	0.08
32	1,8-CINEOLE	16.981	134058.50	2.75	88	AROMADENDRENE	35.159	68912.88	1.42
34	GAMMA TERPINENE	18.185	1039377.64	21.36	89		35.280	7524.51	0.15
36	TERPINOLENE	19.458	214509.78	4.41	91		35.540	9338.10	0.19
37		19.734	3401.08	0.07	92		35.735	6993.70	0.14
38		19.919	2903.51	0.06	94	ALLOAROMADENDRENE	36.061	30153.00	0.62
					95	B-selinene	36.419	21317.12	0.44
					99		37.076	3794.76	0.08
					100		37.138	11483.19	0.24
					101	LEDENE	37.393	58891.87	1.23
					102	Bicyclogermacrène	37.482	74145.76	1.52
					107	DELTA CADINENE	38.358	58858.06	1.21
					108		38.505	11928.63	0.25
					109		38.758	9576.13	0.20
					113		39.971	3579.95	0.07
					119	GLOBULOL	40.951	9382.72	0.19
					120	VIRIDIFLOROL	41.279	7731.37	0.16
					125		42.358	3330.67	0.07
					128		42.504	5081.92	0.10
					128		43.039	3028.08	0.06
					134		62.266	3139.02	0.06
							1401.209	4888922.31	100.00

Laboratoires Phytynys

15 rue Tiquetonne – 75002 Paris - FRANCE

tél : +33(0)4 90 95 47 12 - site : www.revelescence.com

Conclusion

Le présent lot est accepté.

Le 29/03/2018

Service Qualité

Laboratoires Phytonyms

15 rue Tiquetonne – 75002 Paris - FRANCE

tél : +33(0)4 90 95 47 12 - site : www.revelessence.com