

Identification

Nom INCI/CTFA :

Cinnamomum camphora (Ravintsara) leaf oil

Nom latin :

Cinnamomum camphora

N° CAS : 92201-50-8

N°EINECS : 295-980-1

Caractéristiques générales

Famille botanique : Lauraceae

Obtention du produit : Distillation à la vapeur d'eau des feuilles

Chémotype : 1,8-Cinéole

Allergènes : Limonène, linalol

Durée de conservation : Ne contient aucun conservateur, se conserve en l'état pendant à l'abri de la lumière, de l'air et de la chaleur conformément à la Date Limite d'Utilisation Optimale (DLUO). (5 ans à partir de la date de distillation).

Caractéristiques du lot

Origine : Madagascar

Qualité : Biologique (certifiée par Ecocert SAS F32600)

Texture / Couleur / Odeur : Liquide / incolore / caractéristique fraîche

Indice de réfraction (20°C) : 1,4650

Densité (20°C) : 0.903

Conditions d'analyse chromatographique

Appareillage : GC avec double détection FID

Gaz vecteur : Hydrogène

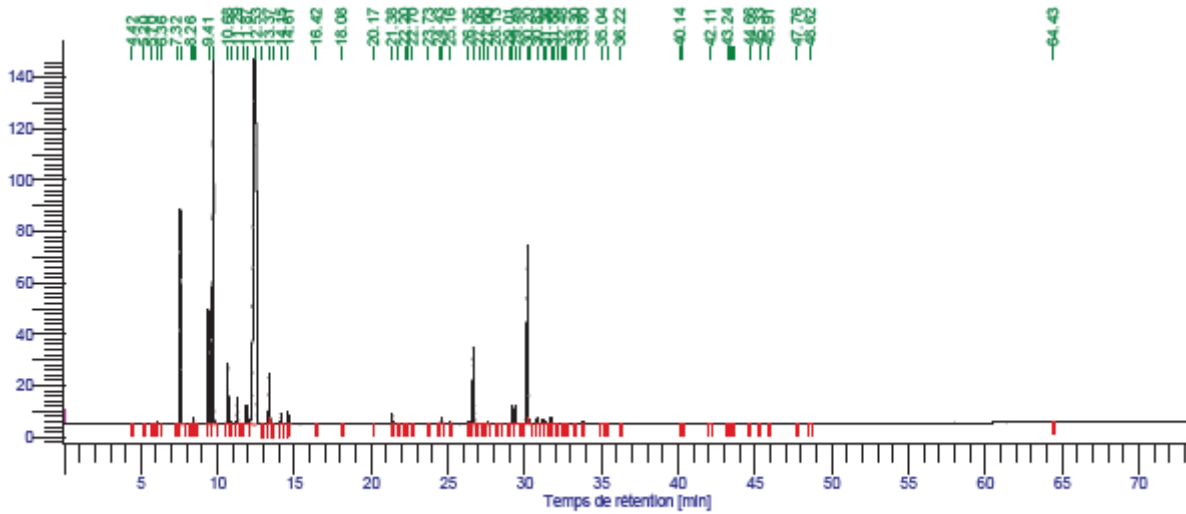
Colonne polaire : Elite Vax (100% polyéthylèneglycol) 60 m /0,25 mm/0,25 µm

Colonne apolaire : Elite 5 (5% diphenyl 95% diméthylpolysiloxane) 60 m /0,25 mm/0,25 µm

Profils chromatographiques

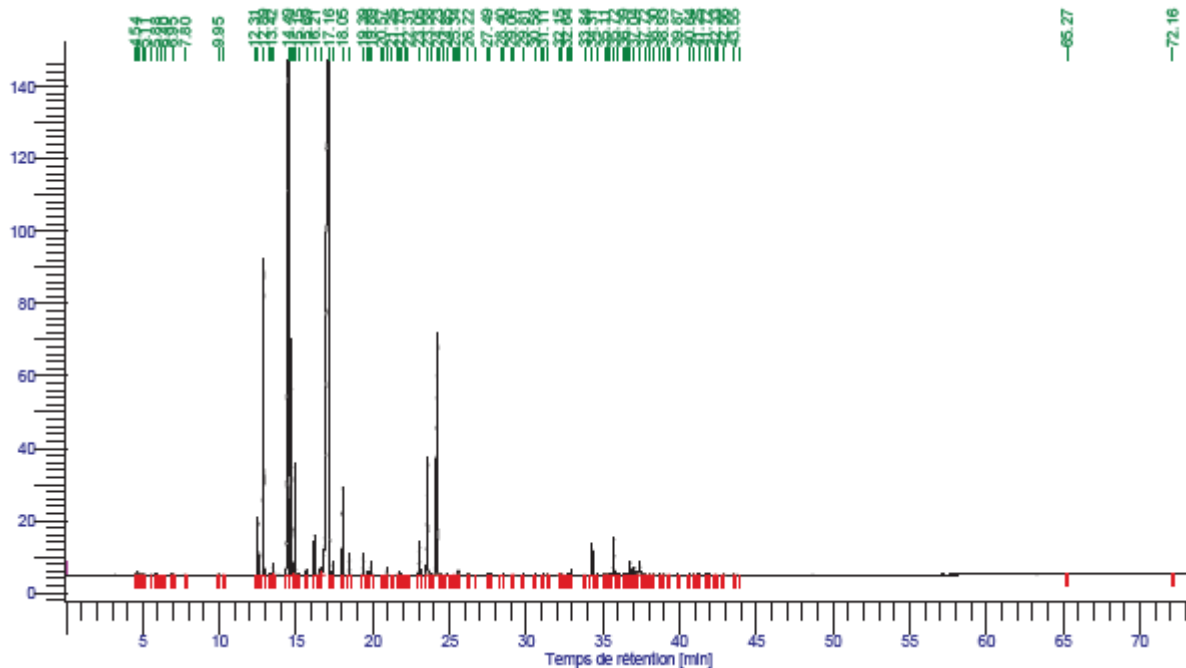
HE Ravintsara Lot : 801994

Profil polaire



Pics ordre	Molécules Noms	Rétention [min]	Aires [uV*sec]	Aires [%]	Pics ordre	Molécules Noms	Rétention [min]	Aires [uV*sec]	Aires [%]
8	alpha pinène + alpha thuyène	7.578	291013.19	6.08	50	nérol + alpha terpineol	30.201	355773.64	7.43
10	camphène	8.441	8008.35	0.17	51		30.311	7361.41	0.15
12	beta pinène	9.410	172984.54	3.61	52	D GERMACRENE	30.827	11267.71	0.24
13	sabinène	9.741	712115.97	14.87	53	BETA SELINENE	31.204	7282.84	0.15
14	myroène	10.682	80668.30	1.68	54		31.364	5488.29	0.11
15	alpha phellandrene	10.860	4764.88	0.10	55	bicyclogermacrène+ alpha selin	31.706	10538.36	0.22
16	alpha terpinene	11.288	39952.59	0.83	62		33.799	3429.57	0.07
18	LIMONENE	11.870	41558.19	0.87			577.730	4788626.44	100.00
19	beta phellandrene+coineole	12.525	2687766.51	56.13					
21	GAMMA TERPINENE	13.365	67874.34	1.42					
22	trans beta ocimène	13.441	7657.24	0.16					
24	para cymène	14.146	15796.80	0.33					
25	terpinolène	14.614	16627.67	0.35					
29	4-thujanol-cis	21.378	16832.25	0.35					
36	4 THUJANOL TRANS	24.608	10523.10	0.22					
37	cis para menth-2-ène-1-ol	25.156	5047.12	0.11					
38	TRANS PARA MENTH-2-ENE-1-OL	26.355	4170.66	0.09					
39	TERPINENE 4 OL	26.664	140248.36	2.93					
42		27.601	3191.61	0.07					
46	B caryophyllene+ B elemene	29.210	28925.02	0.60					
47	A caryophyllene	29.384	31757.92	0.66					

Profil Apolaire



Pics ordre	Molécules Noms	Rétention [min]	Aires [uV*sec]	Aires [%]	Pics ordre	Molécules Noms	Rétention [min]	Aires [uV*sec]	Aires [%]
18	alpha thuyène	12.516	44219.94	0.86	31	beta phell + limonène + cinéol	17.156	2935968.77	56.91
19	alpha pinène	12.892	269734.10	5.23	32	trans beta ocimène	17.400	10514.96	0.20
22	camphène	13.511	8660.10	0.17	33	gamma terpinène	18.049	72181.88	1.40
23	sabinène	14.488	762562.72	14.78	34	4 thujanol cis	18.473	17409.41	0.34
24	beta pinène	14.689	189030.48	3.66	35	terpinolène	19.389	18511.36	0.36
26	myroène	14.932	88355.47	1.71	38	4 thujanol trans	19.890	11472.71	0.22
28	alpha phellandriène	15.689	5322.09	0.10	41	cis para menthène-2-ol	20.939	5302.02	0.10
29	alpha terpinène	16.211	43382.76	0.84	44	trans para menth-2-ène-1-ol	21.747	3532.50	0.07
30	para cymène	16.631	16940.39	0.33	48	delta terpineol	23.047	36558.55	0.71
					49	terpinène-4-ol	23.581	124073.63	2.40
					51	alpha terpinéol	24.228	385444.02	7.47
					58	nérol	25.587	3642.93	0.07
					76	beta élémène	32.931	4920.14	0.10
					78	trans beta caryophyllène	34.312	29477.85	0.57
					83	alpha caryophyllène	35.716	34381.62	0.67
					88	D germacrène	36.784	11851.34	0.23
					89	b selinene	37.040	7119.23	0.14
					90	a selinene+bicyclogermacrene	37.418	18602.97	0.36
							595.243	5159173.92	100.00

Conclusion

Le présent lot est accepté.

Le 16/05/2018,

Service Qualité

Laboratoires Phytynys

15 rue Tiquetonne – 75002 Paris - FRANCE

tél : +33(0)4 90 95 47 12 - site : www.revelescence.com