

## Identification

Nom INCI/CTFA :  
Litsea cubeba (Yunnan verbena) fruit oil  
Nom latin :  
*Litsea cubeba*  
N° CAS : 90063-59-5  
N° EINECS : 290-018-7

## Caractéristiques générales

Famille botanique : Lauraceae  
Obtention du produit : Distillation à la vapeur d'eau des fruits de verveine yunnan  
Molécules principales : Géraniol, néral  
Allergènes : Limonène, linalol, citronellol, géraniol, citral  
Durée de conservation : Ne contient aucun conservateur, se conserve en l'état pendant 5 ans à l'abri de la lumière, de l'air et de la chaleur.

## Caractéristiques du lot

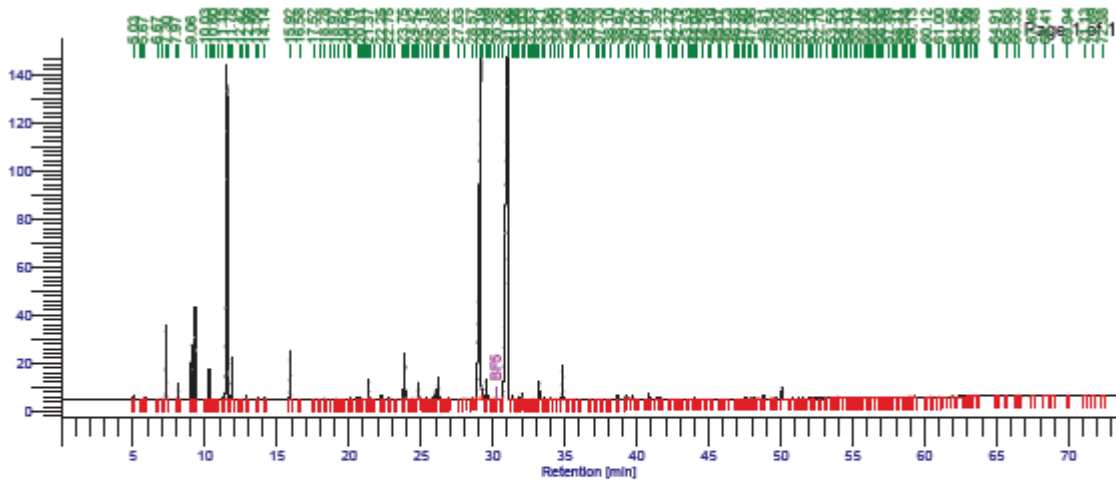
Origine : Chine  
Qualité : Conventiionnelle  
Texture / Couleur / Odeur : Liquide fluide et limpide / jaune/ caractéristique  
Indice de réfraction (20°C) : 1,486  
Densité (20°C°) : 0,890

## Conditions d'analyse chromatographique

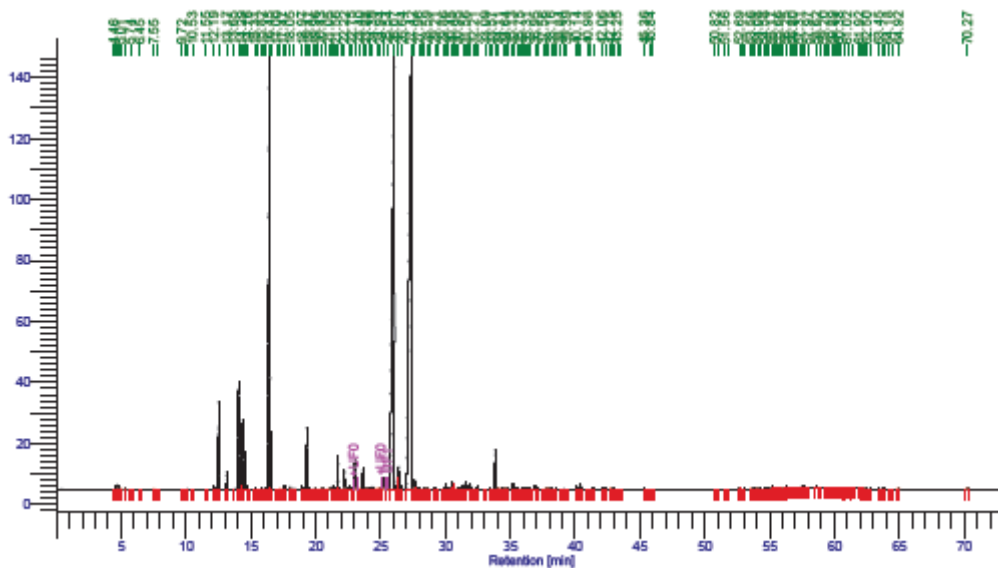
Appareillage : GC avec double détection FID  
Gaz vecteur : Hydrogène  
Colonne polaire : Elite Vax (100% polyéthylèneglycol) 60 m /0,25 mm/0,25 µm  
Colonne apolaire : Elite 5 (5% diphényl 95% diméthylpolysiloxane) 60 m /0,25 mm/0,25 µm

## Profils chromatographiques He verveine Yunnan 801705

## Profil Polaire



Pics ordre	Molécules Noms	Rétention [min]	Aires [uV*sec]	Aires [%]
1		5.034	3082.54	0.06
8	ALPHA PINENE	7.297	78272.79	1.57
11	CAMPHENE	8.139	15742.60	0.32
12	BETA PINENE	9.057	57724.15	1.16
13	SABINENE	9.330	97376.68	1.95
15	MYRCENE	10.300	31295.73	0.63
20		11.240	2922.15	0.06
21	LIMONENE	11.549	680333.91	13.63
23	1.8 CINEOLE	11.872	47020.51	0.94
26		12.883	3340.07	0.07
29		13.660	2631.60	0.05
30		14.138	3490.53	0.07
31	6-METHYL-2-HEPTENONE	15.920	62071.85	1.24
43	TERPINOLENE	20.591	3335.39	0.07
48	ALPHA TERPINEOL	21.369	26362.10	0.53
51		22.245	5848.99	0.12
56		23.748	15022.58	0.30
57	LINALOL	23.894	61557.98	1.23
63		24.823	21927.82	0.44
67	EPIPHOTOCITRAL	25.884	3485.50	0.07
68	VERBENOL cis	26.039	12831.08	0.26
69	VERBENOL trans	26.225	41112.30	0.82
77	NERAL	29.188	1518303.70	30.42
78	nerol	29.254	5242.70	0.11
79	CITRONNELLOL	29.529	26753.46	0.54
80		29.689	8027.10	0.16
84		30.663	4359.40	0.09
85	GERANIAL	31.065	2008288.15	40.24
86		31.377	4835.28	0.10
89		31.817	3158.12	0.06
90		32.032	9038.28	0.18
97	GERANIOL	33.212	26817.07	0.54
103	BETA CARYOPHYLLENE	34.837	49494.38	0.99
113		38.669	5234.83	0.10
114		39.251	5922.16	0.12
116		39.700	5695.24	0.11
119		40.857	7305.37	0.15
120		41.394	2910.99	0.06
131		44.038	2529.93	0.05
148		48.806	3506.06	0.07
152		50.089	16867.94	0.34
		1040.704	4991078.99	100.00



Pics ordre	Molécules Noms	Rétention [min]	Aires [uV*sec]	Aires [%]	Pics ordre	Molécules Noms	Rétention [min]	Aires [uV*sec]	Aires [%]
3		4.711	3137.13	0.06	36		17.624	4154.64	0.08
17		12.193	2880.72	0.06	40	TERPINOLENE	18.974	4352.07	0.08
18	ALPHA PINENE	12.543	78175.60	1.50	42	LINALOL	19.324	63590.12	1.22
19	CAMPHENE	13.165	16691.88	0.32	51		21.046	3186.92	0.06
21	SABINENE	14.062	100995.85	1.94	53	EPIPHOTOCITRAL	21.346	3567.64	0.07
22	BETA PINENE	14.286	60085.76	1.16	57		21.722	33125.04	0.64
23	6-METHYL-2-HEPTENONE	14.390	65065.34	1.25	59	VERBENOL cis	22.224	19905.69	0.38
24	MYRCENE	14.567	34675.81	0.67	60		22.643	5300.62	0.10
25	A PHELLANDRENE	14.760	3218.14	0.06	62	VERBENOL trans	23.039	45942.70	0.88
30		16.155	2754.38	0.05	64	ALPHA TERPINEOL	23.660	26858.37	0.52
31	LIMONENE	16.447	703162.55	13.53	67		24.385	2924.13	0.06
32	1.8CINEOLE	16.572	50009.87	0.96	70	CITRONNELOL + NEROL	25.204	34324.89	0.66
					72	NERAL	26.070	1574395.05	30.29
					73		26.303	13530.12	0.26
					74	GERANIOL	26.406	38375.22	0.74
					75		26.643	3991.37	0.08
					76	GERANIAL	27.419	2067242.46	39.77
					78		27.637	8005.46	0.15
					79		27.957	2722.29	0.05
					84		29.207	3193.94	0.06
					87		30.043	6018.95	0.12
					90		30.559	11757.17	0.23
					91		30.662	8005.18	0.15
					95		31.359	4027.24	0.08
					96		31.559	7783.83	0.15
					97		31.745	3223.24	0.06
					98		31.909	6899.43	0.13
					101		32.490	3800.23	0.07
					105	BETA CARYOPHYLLENE	33.858	43563.58	0.84
					111		35.238	5233.12	0.10
					119		36.945	6953.30	0.13
					130		40.144	2576.35	0.05
					132		40.429	5992.50	0.12
					177		57.494	2503.47	0.05
							1137.117	5197879.37	100.00

## Conclusion

Le présent lot est conforme.

Le 03/05/2018,

Service Qualité

Laboratoires Phytonyms

15 rue Tiquetonne – 75002 Paris - FRANCE

tél : +33(0)4 90 95 47 12 - site : [www.revelessence.com](http://www.revelessence.com)